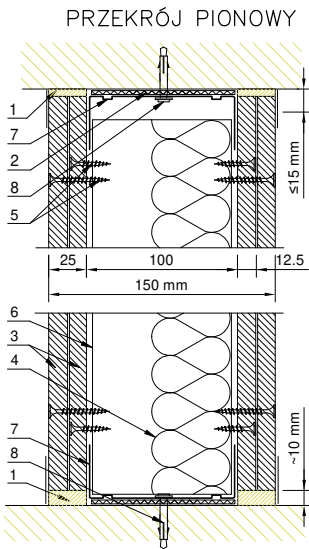


Połączenie ścian działowych ze stropem żelbetowym

NIDA Ściana SW150

Słupki profile: C100
Profile obwodowe: U100
Oplytowanie: Płyta g-k ognioodporna 2x12,5 mm



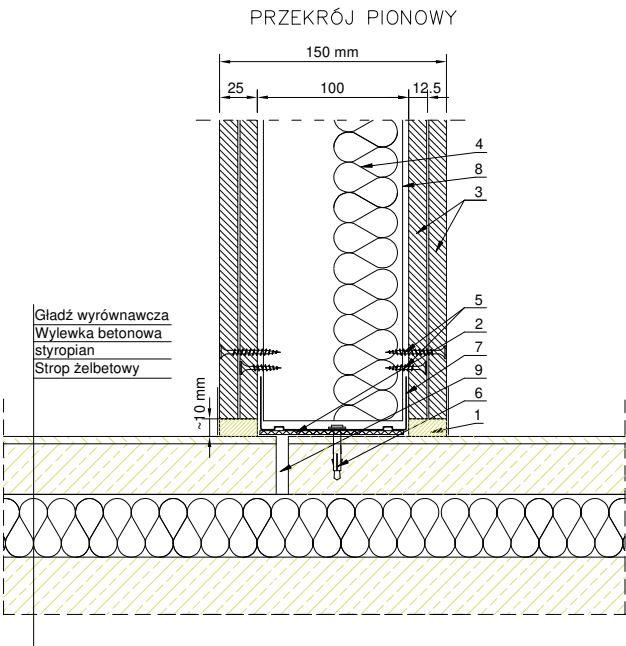
OPIS:

- 1- Wykończenie gipsem/masą szpachlową zgodnie z zastosowanym systemem + taśma zbrojąca
- 2- Taśma uszczelniająca do izolacji akustycznej 95mm
- 3- Płyta gipsowo-kartonowa ognioodporna 2x12,5mm
- 4- Izolacja z wełny mineralnej
- 5- Blachowkręty typ w zależności od zastosowanego systemu :
 - pierwsza warstwa: blachowkręty 3,5x25mm co 750mm
 - druga warstwa: blachowkręty 3,5x35mm co 250mm
- 6- Profil C100 w rozstawie co max 400mm
- 7- Profil obwodowy U100
- 8- Kołek rozporowy 6/40mm w rozstawie co max 1000mm

Posadowienie ściany działowej na stropie

Ściana SW150

Słupki profile: C100
Profile obwodowe: U100
Oplytowanie: Płyta g-k ognioodporna 2x12,5 mm



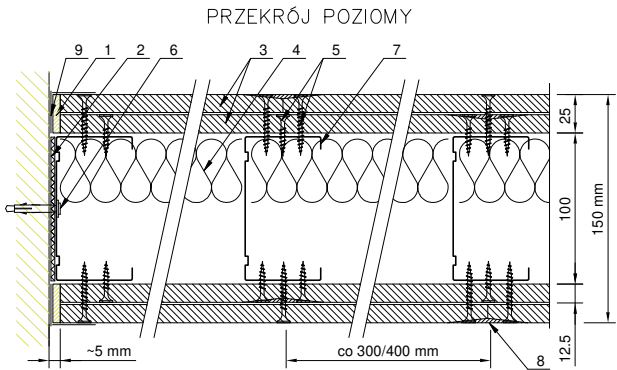
OPIS:

- 1- Wykończenie gipsem/masą szpachlową zgodnie z zastosowanym systemem + taśma zbrojąca
- 2- Taśma uszczelniająca do izolacji akustycznej 95mm
- 3- Płyta gipsowo-kartonowa NIDA ognioodporna 2x12,5mm;
- 4- Izolacja z wełny mineralnej
- 5- Blachowkręty typ w zależności od zastosowanego systemu :
 - pierwsza warstwa: blachowkręty 3,5x25mm co 750mm
 - druga warstwa: blachowkręty 3,5x35mm co 250mm
- 6- Kołek rozporowy 6/40mm w rozstawie co max 1000mm
- 7- Profil obwodowy U100
- 8- Profil C100 w rozstawie co max 400mm

Połączenie wysokiej ściany działowej ze ścianą masywną

Ściana SW150

Słupki profile: C100
Profile obwodowe: U100
Oplytowanie: Płyta g-k ognioodprona - 2x12,5 mm



OPIS:

- 1- Wykończenie gipsem/masą szpachlową zgodnie z zastosowanym systemem + taśma zbrojąca
- 2- Taśma uszczelniająca do izolacji akustycznej 95mm
- 3- Płyta gipsowo-kartonowa ognioodporna 2x12,5mm;
- 4- Izolacja z wełny mineralnej
- 5- Blachowkręty typ w zależności od zastosowanego systemu :
 - pierwsza warstwa: blachowkręty 3,5x25mm co 750mm
 - druga warstwa: blachowkręty 3,5x35mm co 250mm
- 6- Kołek rozporowy 6/40mm maksymalnie co 1000mm
- 7- Profil C100 w rozstawie co max 400mm
- 8- Zaspoinować gipsem/masą szpachlową zgodnie z zastosowanym systemem
- 9- Samoprzylepna taśma poślizgowa



PSZCZÓŁKI, ul.Ogrodowa 10 A
tel. 58 682 94 38
kom. 668 807 501
e-mail : projekty.format@wp.pl

Nazwa zadania:	"Przebudowa pomieszczeń w budynku powiatu przy ul. Raciborskiego 2a w Pruszczu Gdańskim"		
Lokalizacja:	PRUSZCZ GDAŃSKI, ul. Raciborskiego działki budowlane: 30, 7/50, 7/34 obręb: 0005 220401_1.0005		
Inwestor :	Samodzielne Publiczne Pogotowie Ratunkowe ul. Raciborskiego 2a , 83-000 Pruszcz Gdański		
Projektant: Architektura	mgr inż. arch. Maria Chmielewska upr. w specjalności architektonicznej nr 548/POOKK/2013	Podpis:	
Sprawdzający: Architektura:	mgr inż. arch. Michał Radzimierski upr. w specjalności architektonicznej nr 270/POOKK/IV/2017	Podpis:	
Opracował: Architektura	mgr inż. Bernard Pawlak upr.POM/0055/POOK/03	Podpis:	
Branża: ARCHITEKTURA		Etap: PROJ. BUDOWLANY	
SZCZEGÓŁ ŚCIANEK DZIAŁOWYCH - 150 mm		Nr rys.	
		A-5	
Data: wrzesień 2020 r.		Skala 1 : 50	

UWAGA:
Rozwiązania konstrukcyjne zachowują ważność pod warunkiem zastosowania wszystkich komponentów systemu (płyty, profile, profile ościeżnicowe, masy szpachlowe, łączniki, wkrety, taśmy).