

## **Szkoła**

Partner kontaktowy:  
Numer zlecenia:  
Firma:  
Numer klienta:

Data: 27.10.2020  
Edytor: Kacper Zwolak

OMS Polska Sp. z o.o.

ul. Marywilska 38  
03-228 Warszawa

Edytor Kacper Zwolak  
Telefon + 48 517 192 217  
faks  
e-Mail kacper.zwolak@omspolska.pl

## Spis treści

### Szkoła

Strona tytułowa projektu	1
Spis treści	2
Lista opraw	3
<b>P01 Sala lekcyjna</b>	
Podsumowanie	4
<b>P02 Sala lekcyjna</b>	
Podsumowanie	5
<b>P03 Biuro</b>	
Podsumowanie	6
<b>K01 Korytarz</b>	
<b>Sceny świetlne</b>	
<b>Oświetlenie podstawowe</b>	
Podsumowanie	7
<b>Oświetlenie AW</b>	
Podsumowanie	8
Powierzchnie obliczeniowe (zestawienie wyników)	9

OMS Polska Sp. z o.o.

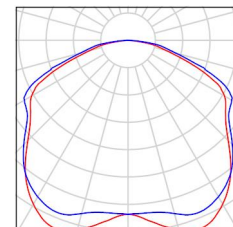
ul. Marywilska 38  
03-228 Warszawa

Edytor Kacper Zwolak  
Telefon + 48 517 192 217  
faks  
e-Mail kacper.zwolak@omspolska.pl

## Szkoła / Lista oprav

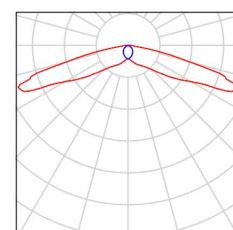
2 Ilość HYBRYD OWA SU LED - AR-1W-CW-9016-RND  
Numer artykułu:  
Strumień świetlny (Oprawa): 0 lm  
Strumień świetlny (Lampy): 0 lm  
Moc oprav: 0.0 W  
Oświetlenie awaryjne: 145 lm, 1.0 W  
Klasyfikacja oświetleń CIE: 100  
Kod Flux CIE: 43 75 95 100 100  
Wyposażenie: 1 x 0 (Czynnik korekcyjny 1.000).

Ilustracje oświetleń  
znajdziesz w naszym  
katalogu oświetleń.



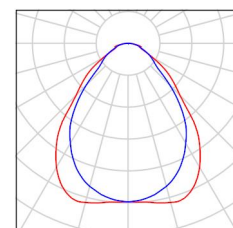
1 Ilość HYBRYD OWA SU LED - RP-1W-CW-9016-RND  
Numer artykułu:  
Strumień świetlny (Oprawa): 0 lm  
Strumień świetlny (Lampy): 0 lm  
Moc oprav: 0.0 W  
Oświetlenie awaryjne: 142 lm, 1.0 W  
Klasyfikacja oświetleń CIE: 100  
Kod Flux CIE: 34 65 95 100 102  
Wyposażenie: 1 x LED (Czynnik korekcyjny 1.000).

Ilustracje oświetleń  
znajdziesz w naszym  
katalogu oświetleń.

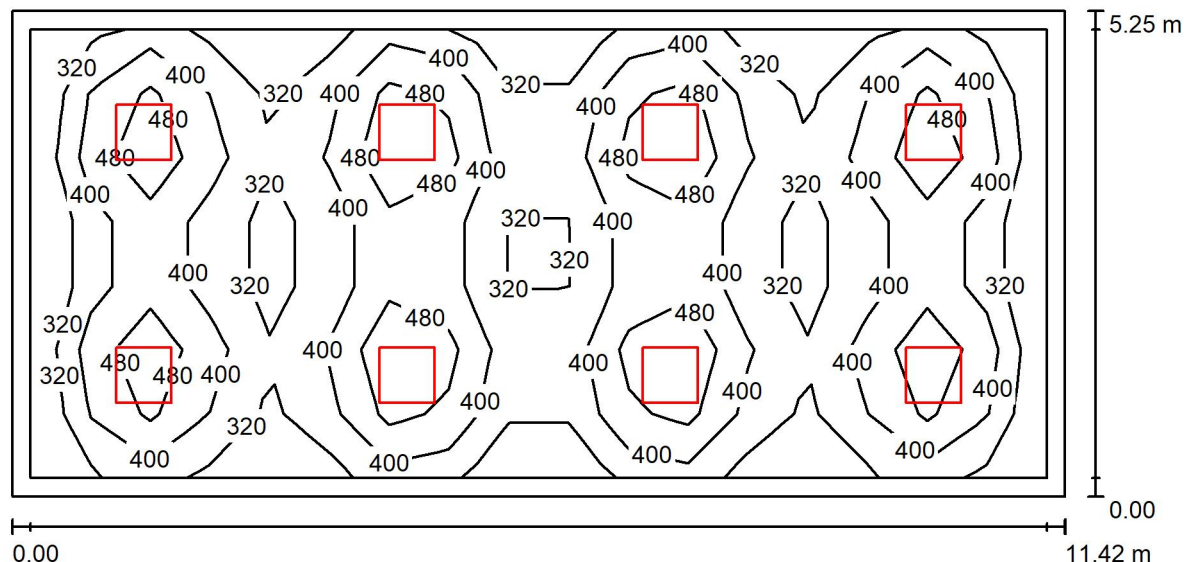


24 Ilość OMS POLSKA SANA BSC SFD 36W 3650lm  
80Ra 4000K  
Numer artykułu:  
Strumień świetlny (Oprawa): 3650 lm  
Strumień świetlny (Lampy): 3650 lm  
Moc oprav: 36.0 W  
Klasyfikacja oświetleń CIE: 100  
Kod Flux CIE: 64 88 97 100 100  
Wyposażenie: 1 x LED (Czynnik korekcyjny 1.000).

Ilustracje oświetleń  
znajdziesz w naszym  
katalogu oświetleń.



OMS Polska Sp. z o.o.

ul. Marywilska 38  
03-228 WarszawaEdytor: Kacper Zwolak  
Telefon: +48 517 192 217  
faks:  
e-Mail: kacper.zwolak@omspolska.pl**P01 Sala lekcyjna / Podsumowanie**Wysokość pomieszczenia: 2.500 m, Wysokość montażu: 2.500 m,  
Współczynnik konserwacji: 0.80

Wartości Lux, Skala 1:82

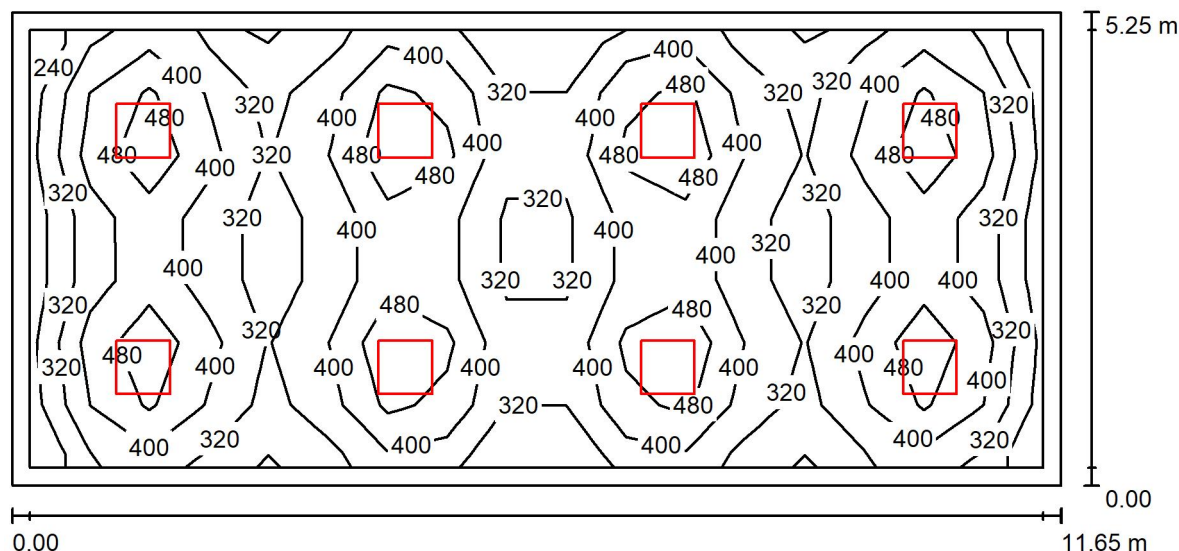
Powierzchnia	$\rho$ [%]	$E_m$ [lx]	$E_{min}$ [lx]	$E_{max}$ [lx]	$E_{min} / E_m$
Płaszczyzna pracy	/	399	242	614	0.606
Podłoga	20	331	181	432	0.546
Sufit	70	69	50	80	0.722
Ściany (4)	50	148	62	231	/

**Płaszczyzna pracy:**Wysokość: 0.850 m  
Siatka: 17 x 7 Punkty  
Margines: 0.200 m**UGR**Wzdłuż-  
Lewa ściana 18  
Dolna ściana 18  
(CIE, SHR = 0.25.)W poprzek  
do osi oświetlenia  
17  
17**Wykaz opraw**

Nr.	Ilość	Etykieta (Czynnik korekcyjny)	$\Phi$ (Oprawa) [lm]	$\Phi$ (Lampy) [lm]	P [W]
1	8	OMS POLSKA SANA BSC SFD 36W 3650lm 80Ra 4000K (1.000)	3650	3650	36.0
W sumie:			29201 W	sumie: 29200	288.0

Specyfikacja mocy przyłączeniowej:  $4.80 \text{ W/m}^2 = 1.20 \text{ W/m}^2/100 \text{ lx}$  (Powierzchnia podstawowa:  $59.96 \text{ m}^2$ )

OMS Polska Sp. z o.o.

ul. Marywilska 38  
03-228 WarszawaEdytor Kacper Zwolak  
Telefon + 48 517 192 217  
faks  
e-Mail kacper.zwolak@omspolska.pl**P02 Sala lekcyjna / Podsumowanie**Wysokość pomieszczenia: 2.500 m, Wysokość montażu: 2.500 m,  
Współczynnik konserwacji: 0.80

Wartości Lux, Skala 1:84

Powierzchnia	$\rho$ [%]	$E_m$ [lx]	$E_{min}$ [lx]	$E_{max}$ [lx]	$E_{min} / E_m$
Płaszczyzna pracy	/	391	234	611	0.598
Podłoga	20	325	175	427	0.538
Sufit	70	68	49	78	0.727
Ściany (4)	50	146	63	230	/

**Płaszczyzna pracy:**Wysokość: 0.850 m  
Siatka: 17 x 7 Punkty  
Margines: 0.200 m**UGR**Lewa ściana 18  
Dolna ściana 18  
(CIE, SHR = 0.25.)

Wzdłuż-

W poprzek

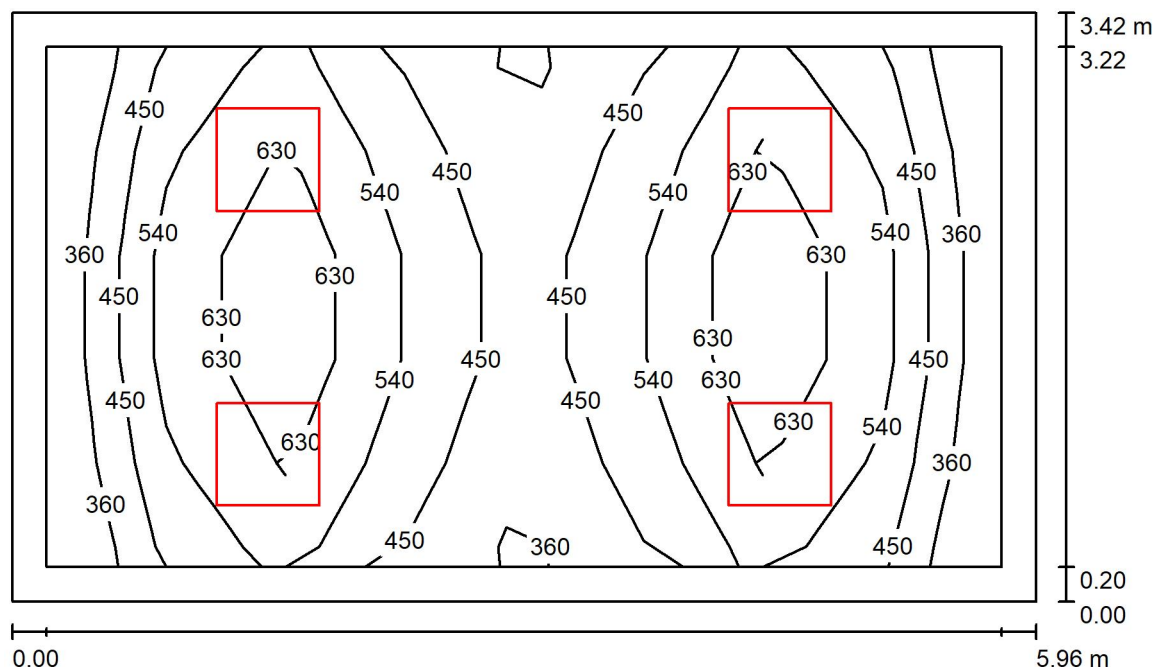
do osi oświetlenia

**Wykaz opraw**

Nr.	Ilość	Etykieta (Czynnik korekcyjny)	$\Phi$ (Oprawa) [lm]	$\Phi$ (Lampy) [lm]	P [W]
1	8	OMS POLSKA SANA BSC SFD 36W 3650lm 80Ra 4000K (1.000)	3650	3650	36.0
W sumie:			29201	29200	288.0

Specyfikacja mocy przyłączeniowej:  $4.71 \text{ W/m}^2 = 1.20 \text{ W/m}^2/100 \text{ lx}$  (Powierzchnia podstawowa:  $61.16 \text{ m}^2$ )

OMS Polska Sp. z o.o.

ul. Marywilska 38  
03-228 WarszawaEdytor Kacper Zwolak  
Telefon + 48 517 192 217  
faks  
e-Mail kacper.zwolak@omspolska.pl**P03 Biuro / Podsumowanie**Wysokość pomieszczenia: 2.500 m, Wysokość montażu: 2.500 m,  
Współczynnik konserwacji: 0.80

Wartości Lux, Skala 1:44

Powierzchnia	$\rho$ [%]	$E_m$ [lx]	$E_{min}$ [lx]	$E_{max}$ [lx]	$E_{min} / E_m$
Płaszczyzna pracy	/	522	342	763	0.655
Podłoga	20	393	225	525	0.571
Sufit	70	91	63	108	0.694
Ściany (4)	50	200	81	444	/

**Płaszczyzna pracy:**Wysokość: 0.850 m  
Siatka: 8 x 5 Punkty  
Margines: 0.200 m**UGR**Lewa ściana  
Dolna ściana  
(CIE, SHR = 0.25.)Wzdłuż-  
W poprzek  
do osi oświetlenia**Wykaz opraw**

Nr.	Ilość	Etykieta (Czynnik korekcyjny)	$\Phi$ (Oprawa) [lm]	$\Phi$ (Lampy) [lm]	P [W]
1	4	OMS POLSKA SANA BSC SFD 36W 3650lm 80Ra 4000K (1.000)	3650	3650	36.0
W sumie:			14600	14600	144.0

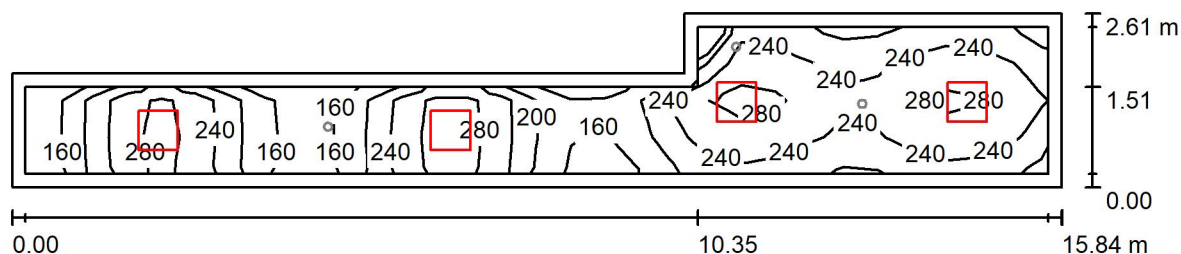
Specyfikacja mocy przyłączeniowej:  $7.06 \text{ W/m}^2 = 1.35 \text{ W/m}^2/100 \text{ lx}$  (Powierzchnia podstawowa:  $20.38 \text{ m}^2$ )

OMS Polska Sp. z o.o.

ul.Marywilska 38  
03-228 Warszawa

Edytor Kacper Zwolak  
Telefon + 48 517 192 217  
faks  
e-Mail kacper.zwolak@omspolska.pl

## K01 Korytarz / Oświetlenie podstawowe / Podsumowanie



Wysokość pomieszczenia: 2.500 m, Wysokość montażu: 2.500 m,  
Współczynnik konserwacji: 0.80

Wartości Lux, Skala 1:114

Powierzchnia	$\rho$ [%]	$E_m$ [lx]	$E_{min}$ [lx]	$E_{max}$ [lx]	$E_{min} / E_m$
Płaszczyzna pracy	/	236	136	311	0.577
Podłoga	20	222	96	310	0.434
Sufit	70	53	33	91	0.631
Ściany (6)	50	118	41	402	/

**Płaszczyzna pracy:**

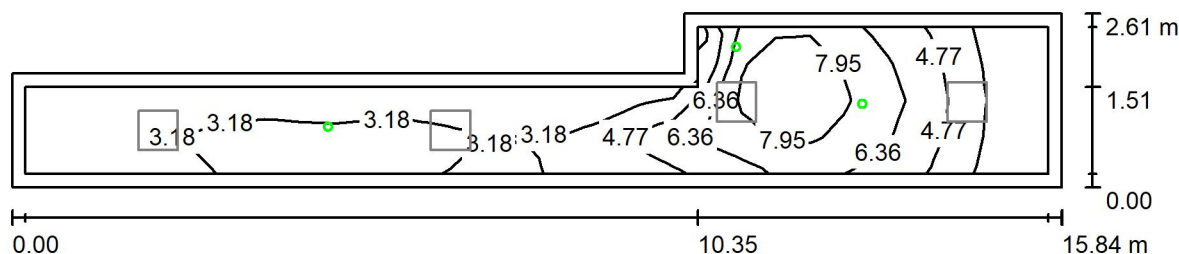
Wysokość: 0.000 m  
Siatka: 30 x 4 Punkty  
Margines: 0.200 m

## Wykaz oprav

Nr.	Ilość	Etykieta (Czynnik korekcyjny)	Φ (Oprawa) [lm]	Φ (Lampy) [lm]	P [W]
1	4	OMS POLSKA SANA BSC SFD 36W 3650lm 80Ra 4000K (1.000)	3650	3650	36.0
			W sumie: 14600	W sumie: 14600	144.0

Specyfikacja mocy przyłączeniowej:  $4.47 \text{ W/m}^2 = 1.90 \text{ W/m}^2/100 \text{ lx}$  (Powierzchnia podstawowa:  $32.21 \text{ m}^2$ )

OMS Polska Sp. z o.o.

ul. Marywilska 38  
03-228 WarszawaEdytor Kacper Zwolak  
Telefon + 48 517 192 217  
faks  
e-Mail kacper.zwolak@omspolska.pl**K01 Korytarz / Oświetlenie AW / Podsumowanie**Wysokość pomieszczenia: 2.500 m, Wysokość montażu: 2.500 m,  
Współczynnik konserwacji: 0.80

Wartości Lux, Skala 1:114

Powierzchnia	$\rho$ [%]	$E_m$ [lx]	$E_{min}$ [lx]	$E_{max}$ [lx]	$E_{min} / E_m$
Płaszczyzna pracy	/	4.84	1.73	9.65	0.356
Podłoga	20	4.34	1.08	9.67	0.248
Sufit	70	0.00	0.00	0.00	0.000
Ściany (6)	50	2.23	0.00	55	/

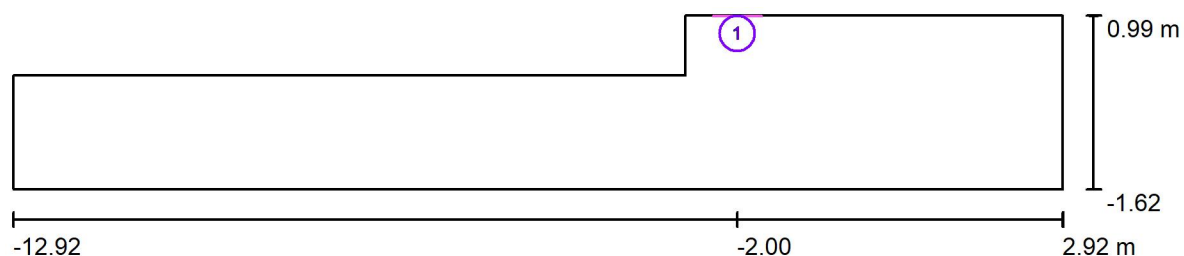
**Płaszczyzna pracy:**Wysokość: 0.000 m  
Siatka: 30 x 4 Punkty  
Margines: 0.200 mScena oświetlenia awaryjnego (EN 1838):  
Zostanie obliczone tylko światło bezpośrednie.  
Współdziałanie odbitego światła nie jest uwzględnione.**Wykaz opraw**

Nr.	Ilość	Etykieta (Czynnik korekcyjny)	$\Phi$ (Oprawa) [lm]	$\Phi$ (Lampy) [lm]	P [W]
1	2	HYBRYD OWA SU LED - AR-1W-CW-9016-RND (1.000)	145	145	1.0
2	1	HYBRYD OWA SU LED - RP-1W-CW-9016-RND (1.000)	142	142	1.0
W sumie:			432	432	3.0

Specyfikacja mocy przyłączeniowej:  $0.09 \text{ W/m}^2 = 1.92 \text{ W/m}^2 / 100 \text{ lx}$  (Powierzchnia podstawowa:  $32.21 \text{ m}^2$ )



OMS Polska Sp. z o.o.

ul. Marywilska 38  
03-228 WarszawaEdytor Kacper Zwolak  
Telefon + 48 517 192 217  
faks  
e-Mail kacper.zwolak@omspolska.pl**K01 Korytarz / Oświetlenie AW / Powierzchnie obliczeniowe (zestawienie wyników)**

Skala 1 : 114

**Lista powierzchni obliczeniowych**

Nr.	Etykieta	Typ	Siatka	$E_m$ [lx]	$E_{min}$ [lx]	$E_{max}$ [lx]	$E_{min} / E_m$	$E_{min} / E_{max}$
1	Hydrant	pionowa	16 x 16	12	5.73	23	0.474	0.248