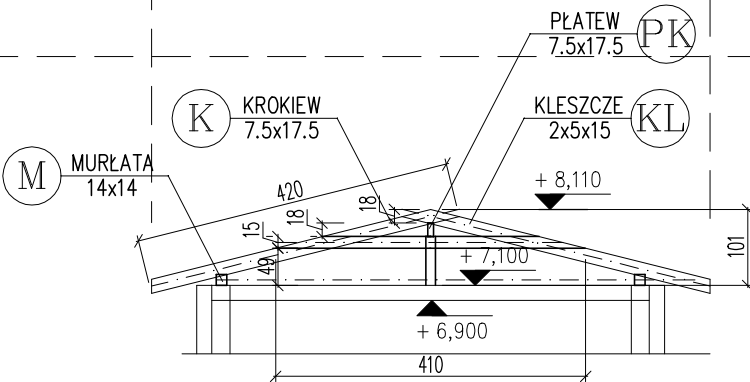
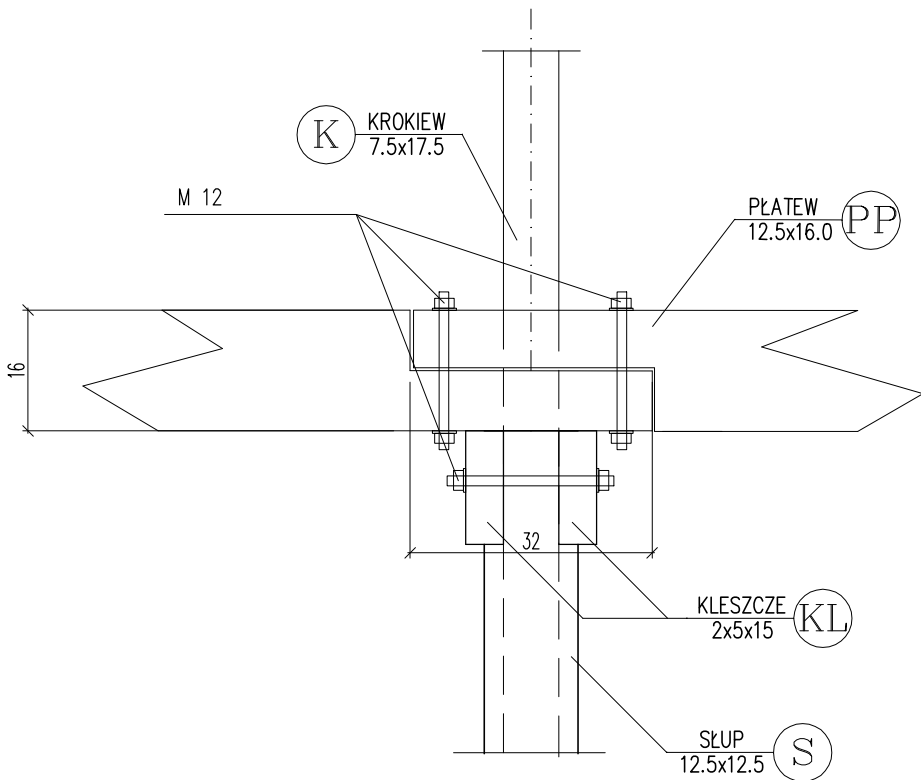
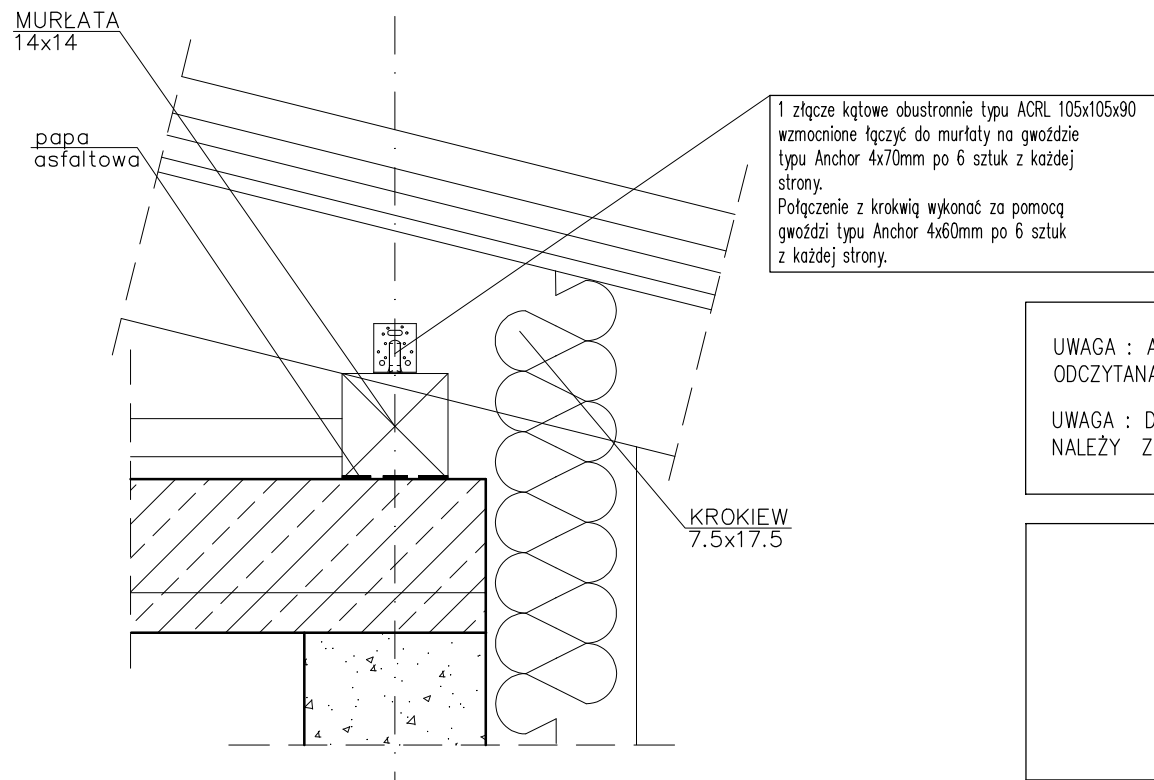


SZCZEGÓŁ POŁĄCZENIA PŁATEW NA NAKŁADKĘ I POŁĄCZENIE KLESZCZY ZE SŁUPEM 1:10



PRZESZCZEGÓŁY ELEMENTÓW KONSTRUKCYJNYCH			
Lp.	ELEMENT	PRZESZCZEGÓŁY [CM]	OZNACZENIE
1.	KROKIEW	7,5x17,5	K
2.	KLESZCZE	5,0x12,0	KL
3.	PŁATEW KALENICOWA	7,5x12,0	PK
4.	PŁATEW POŚREDNIA	12,5x15,0	PP
5.	PŁATEW KALENICOWA	7,5x17,5	PK1
6.	NAKLADKA	2x3,8x12	N
7.	SŁUP	12,5x12,5	S
8.	MURLATA	14,0x14,0	M
9.	ZASTRZAŁ	7,5x15,0	ZS
10.	WYMIAN	10x17,5	W

SZCZEGÓŁ POŁĄCZENIA KROKWI Z MURLATĄ ZA POMOCĄ ZŁĄCZA KĄTOWEGO 1:10



ELEMENTY DREWNIANE	KONSTRUKCJE		DESKOWANIE
	KLASA TARCICY		
	C 24		C20

UWAGA: POŁĄCZENIA WYKONAĆ BEZ WRĘBÓW .
W PRZYPADKU BRAKU ODESKOWANIA CAŁOŚCI POŁĄCZ DACHU
NALEŻY ZASTOSOWAĆ WIATROWNICE , NP. NACIĄG Z TASMY
PERFOROWANEJ BMF .
KOMINY SPALINOWE I DYMOWE ZABEZPIECZYĆ MATERIAŁEM
TERMOIZOLACYJNYM OD STRONY WIĘZBY DACHOWEJ .

- ZALECENIA :
- 1)ELEMENTY DREWNIANE ZABEZPIECZYĆ PREPARATEM GRZYBO- I OWADOBÓJCZYM SOLNYM NP. FOBOS
 - 2)ELEMENTY DREWNIANE ZEWNĘTRZNE ZABEZPIECZYĆ ALTAXINEM LUB DREWNOCHRONEM
 - 3)KROKIEW MOCOWAĆ DO MURLAT ZA POMOCĄ PŁYTEK KĄTOWYCH PERFOROWANYCH ZA POMOCĄ GWOŹDZI 5x125 I SRUB M12.
 - 4)POD MURLATĄ UŁOŻYĆ IZOALCJĘ Z PAPY ASFALTOWEJ

UWAGA : ABY OTRZYMAĆ DŁUGOŚĆ RZECZYWISTĄ KROKWI NALEŻY DŁUGOŚĆ ODCZYTANĄ Z RZUTU POZIOMEGO POMNOŻYĆ PRZEZ WSPÓŁCZYNNIK 1.095

UWAGA : DŁUGOŚCI ELEMENTÓW PODANE W TABELI TO WYMIARY TEORETYCZNE NALEŻY ZAMAWIAĆ ELEMENTY DŁUŻSZE O OK. 30 CM NA ZAMIKI PODCIĘCIA ITP.

PRZEDMIOT RYS.: PROJEKT BUDOWALNY				SKALA:
KONSTRUKCJA DACHU				1 : 100
OBJEKT / ADRES: ROZBUDOWA I PRZEBUDOWA BUDYNKU SZKOŁY PODSTAWOWEJ W WARCZU - ETAP I				STADIUM:
WARCZ , DZIAŁKA BUD. 94/13				PROJ. BUD.
INWESTOR: POWIAT GDAŃSKI 83-000 PRUSZCZ GDAŃSKI ul.Wojska Polskiego 16				BRANZA:
SPECJALNOŚĆ IMIĘ I NAZWISKO NR UPRAWNIENI PODPIS				KONSTRUKCJA
PROJEKTOWAŁ: mgr inż. Bernard Pawlak POM/0055/POOK/03				DATA:
SPRAWDZIŁ: mgr inż. Krzysztof Goliński 7342/146/TO/94				06.2019
				NR RYS:
				7/K