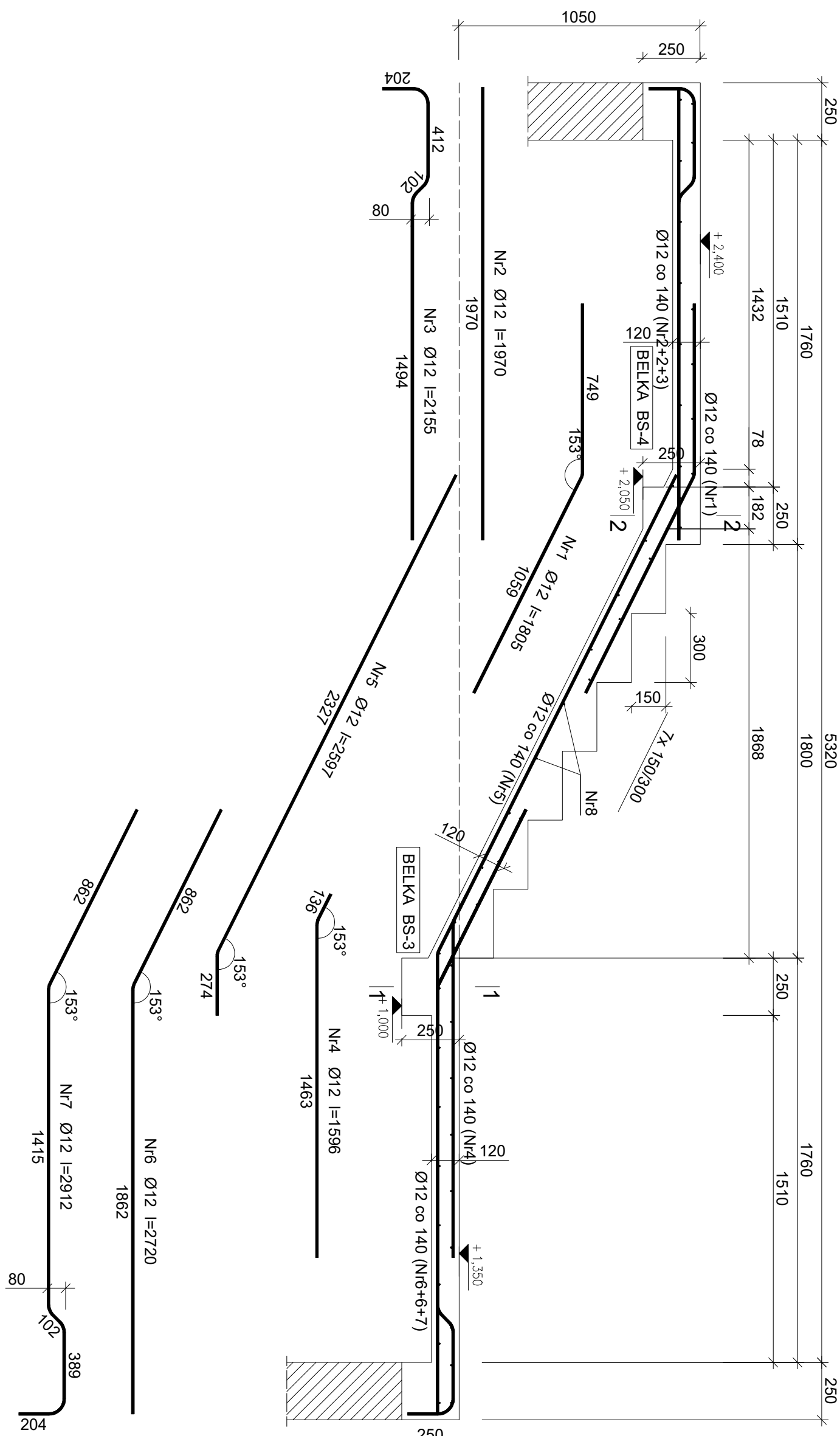


BIEG SCHODOWY SCH-2

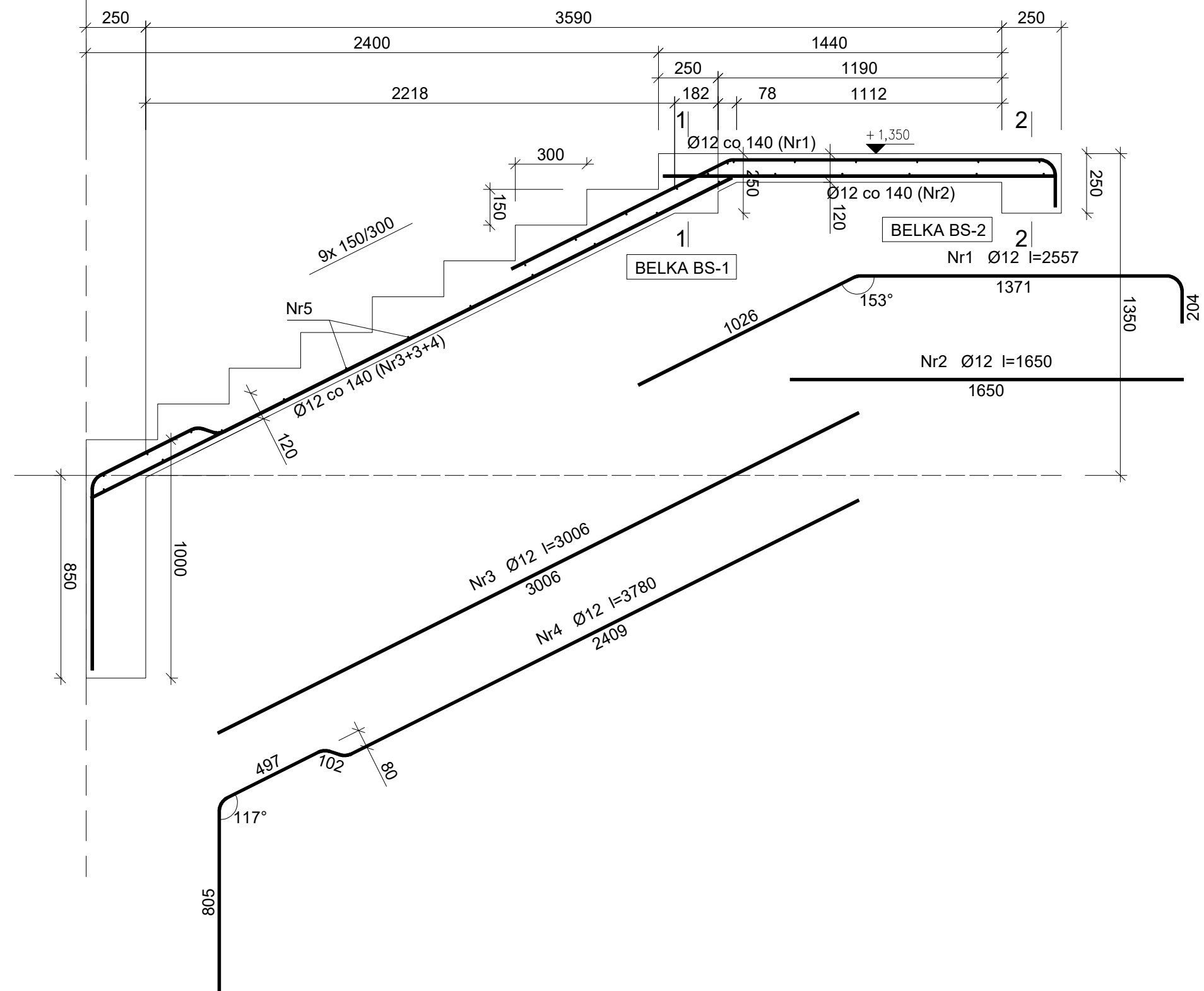
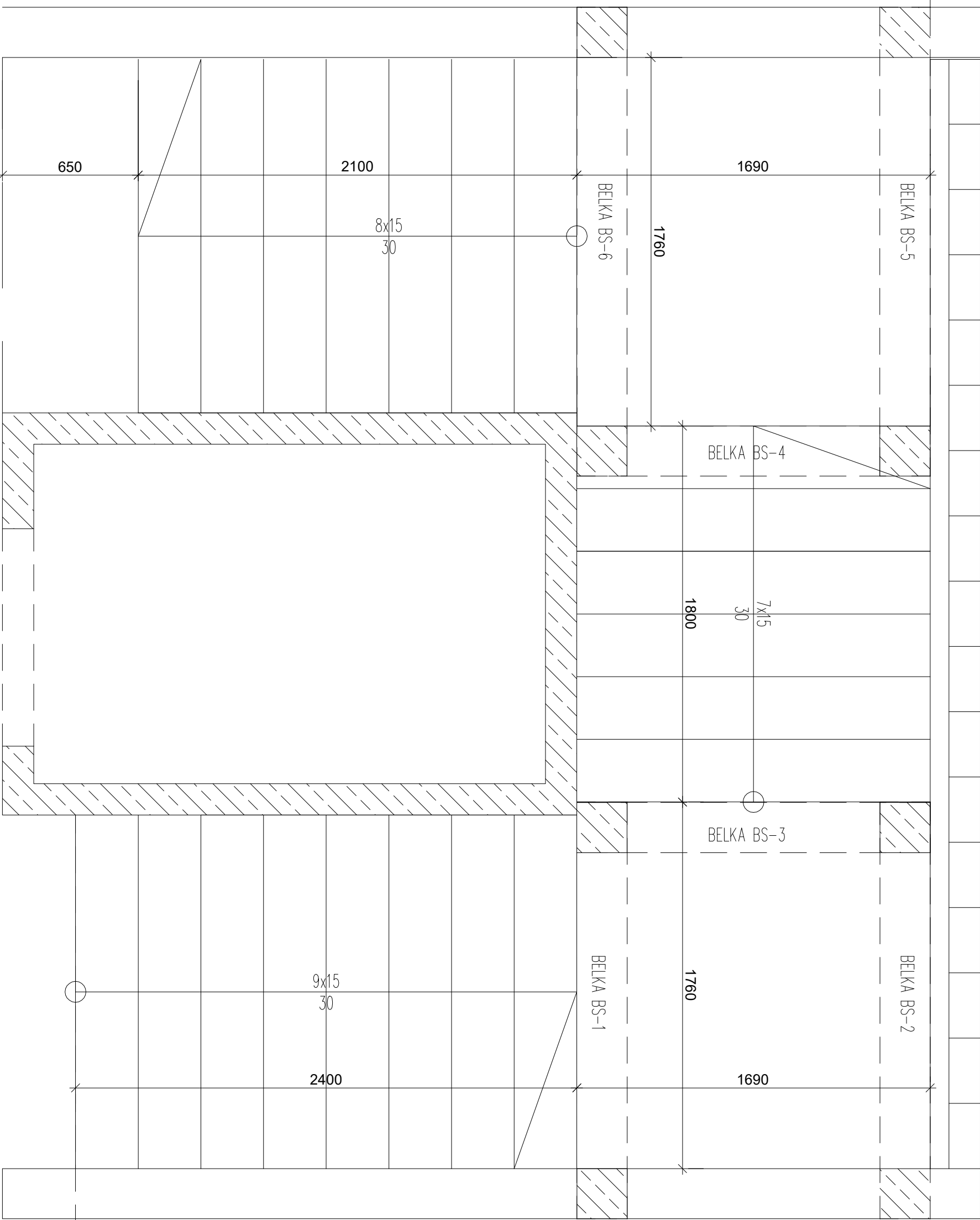
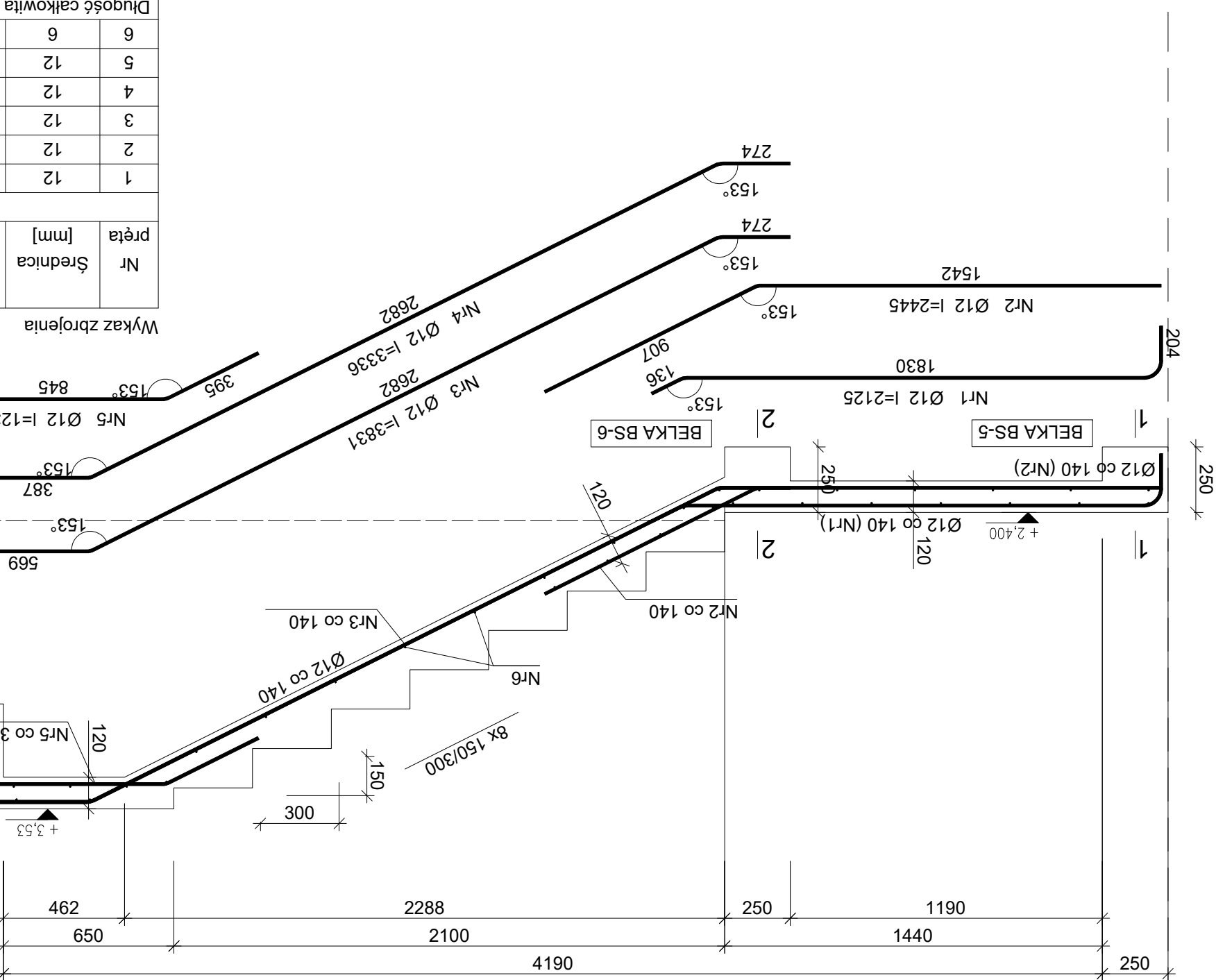
Nr. přeh.	Sřednica [mm]	Délková [mm]	Lčta [sct.]	Délková číselníka	
				SMS-b	R8500W
				06	Ø12
1	12	1805	12	21,66	
2	12	1970	8	15,76	
3	12	2155	4	8,62	
4	12	1566	12	19,15	
5	12	2997	12	31,16	
6	12	2720	8	21,76	
7	12	2912	4	11,65	
8	6	1690	50	82,50	
Masa číselníka wg střední			[m]	82,5	129,8
Masa 1tbn přeh.			[kg/bh]	0,222	0,888
Masa přehw wg střední			[kg]	18,3	115,3
Masa přehw wg gumínov stál			[kg]	18,3	115,3
Masa číselníka			[kg]	18,3	115,3
				134	

UWAGA: Długość pręta jest długością obliczoną na podstawie wymiarów w osi pręta (metoda B wg PN-EN ISO 3766:2006)



Wykaz zbrojenia				Długość całkowita [m]	
Nr pręta	Średnica [mm]	Długość [mm]	Liczba [szt.]	St0S-b	RB500W
				Ø6	Ø12
dla jednego biegu					
1	12	2557	12		30,68
2	12	1650	12		19,80
3	12	3006	8		24,05
4	12	3780	4		15,12
5	6	1650	31	51,15	
Długość całkowita wg średnic [m]				51,2	89,7
Masa 1mb pręta [kg/mb]				0,222	0,888
Masa prętów wg średnic [kg]				11,4	79,7
Masa prętów wg gatunków stali [kg]				11,4	79,7
Masa całkowita [kg]				92	

UWAGA: Długość pręta jest długością obliczoną na podstawie wymiarów w osi pręta (metoda B wg PN-EN ISO 3766:2006)



№	Średnica [mm]	Długość [mm]	Liczba [szt.]	Długość całkowita [m]	
				S10S-b	R500W
1	12	2125	12	25,50	
2	12	2445	12	29,34	
3	12	3831	4	15,32	
4	12	3336	8	26,69	
5	12	1237	6	7,42	
6	6	1650	34	56,10	
Długość całkowita wg średnic [m]					
Masę 1 mb przew.					
Długość całkowita wg średnic [kg]					
Masę przew. wg średnic [kg]					
Masę przew. wg gatunków stali [kg]					
Masę całkowitą [kg]					

UWAGA: Długość pręta jest długością obliczoną na podstawie wymiarów w osi pręta (metoda B wg PN-EN ISO 3766:2006)

[illegible]

Beton	B25 (C20/25)
Stal	RB500W
	St0S-b
Otulina	$c_{nom} = 15 + 5 = 20$ mm