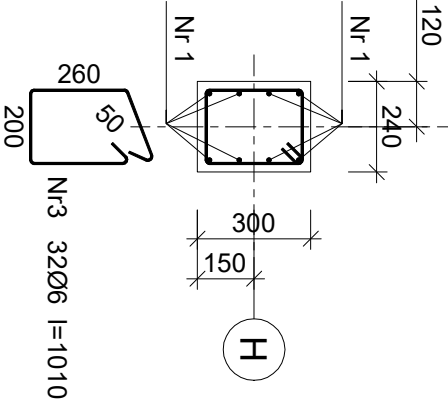
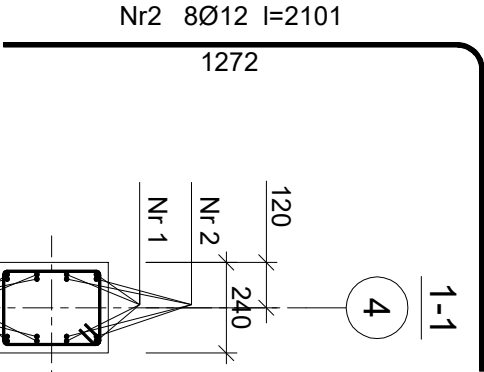
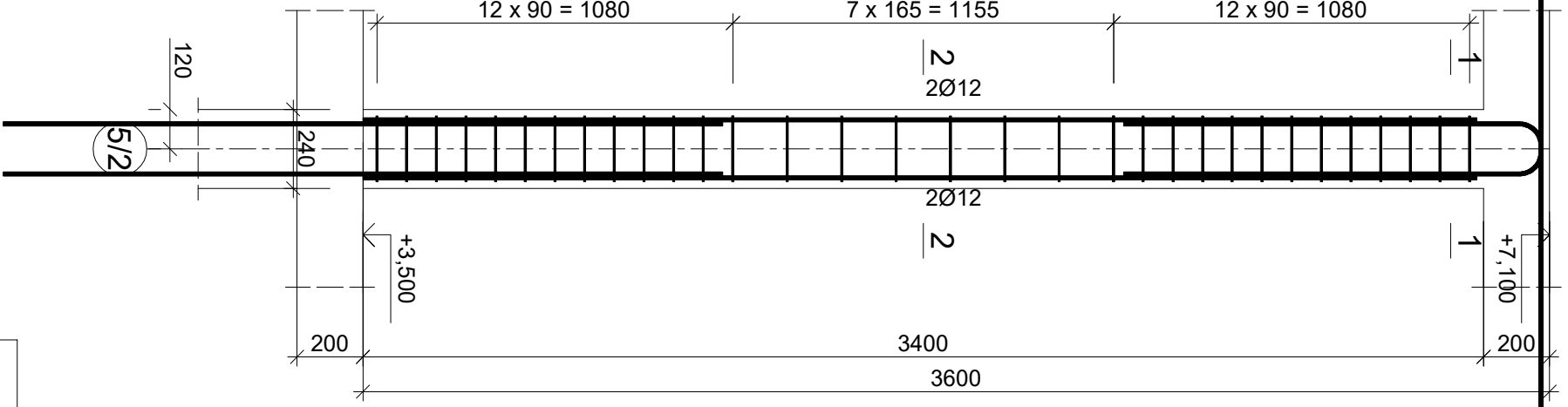


Nr1 8Ø12 l=3380
3380

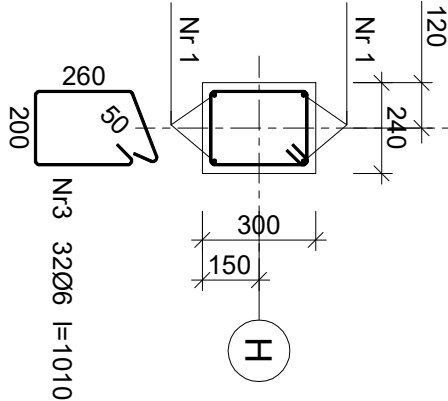
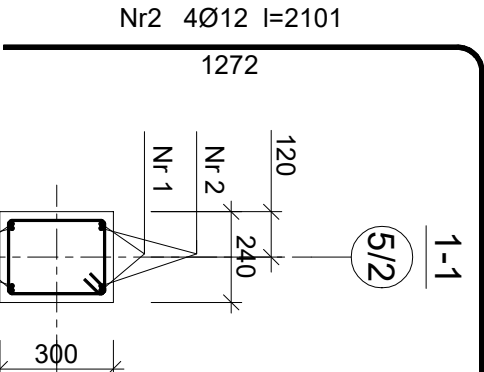


Nr pręta	Średnica [mm]	Długość [mm]	Liczba [szt.]	Długość całkowita [m]	
				St0S-b Ø6	RB500W Ø12
dla jednego słupa					
1	12	3380	8		27.04
2	12	2101	8		16.81
3	6	1010	32	32.32	
Długość całkowita wg średnic			[m]	32.4	43.9
Masa 1mb pręta			[kg/mb]	0.222	0.888
Masa prętów wg średnic			[kg]	7.2	39.0
Masa prętów wg gatunków stali			[kg]	7.2	39.0
Masa całkowita			[kg]	47	

UWAGA: Długość pręta jest długością obliczoną na podstawie wymiarów w osi pręta (metoda B wg PN-EN ISO 3766:2006)



Nr1 4Ø12 l=3380
3380



Nr pręta	Średnica [mm]	Długość [mm]	Liczba [szt.]	Długość całkowita [m]	
				SI0S-b Ø6	RB500W Ø12
dla jednego słupa					
1	12	3380	4		13,52
2	12	2101	4		8,40
3	6	1010	32		
Długość całkowita wg średnic					
Masa 1mb pręta					
Masa prętów wg średnic			[kg/mb]		
				0,222	0,888
Masa prętów wg gatunków stali				[kg]	
					7,2
Masa całkowita				[kg]	
					27

UWAGA: Długość pręta jest długością obliczoną na podstawie wymiarów w osi pręta (metoda B wg PN-EN ISO 3766:2006)

Beton B25 (C20/25)
Stal RB500W
St0S-b
Otulina c_{nom} =15+5=20 mm

PRZEDMIOT RYS.: PROJEKT BUDOWALNY				SKALA:
SŁUPY ZELBETOWE PIĘTRA				1 : 20
OBJEKT / ADRES: ROZBUDOWA I PRZEBUDOWA BUDYNKU SZKOŁY PODSTAWOWEJ W WARCZU - ETAP I WARCZ, DZIAŁKA BUD. 94/13				STADIUM: PROJ. BUD.
INWESTOR: POWIAT GDAŃSKI 83-000 PRUSZCZ GDAŃSKI ul.Wojśka Polskiego 16				BRANŻA: KONSTRUKCJA
SPECJALNOŚĆ		IMIĘ I NAZWISKO	NR UPRZĄDNIENI	DATA: 06.2019
PROJEKTOWAŁ :		mgr inż. Bernard Pawlak	POM/0055/P00K/03	NR RYS.: 6/K/6
SPRAWDZIŁ :		mgr inż. Krzysztof Goliński	7342/146/TO/94	