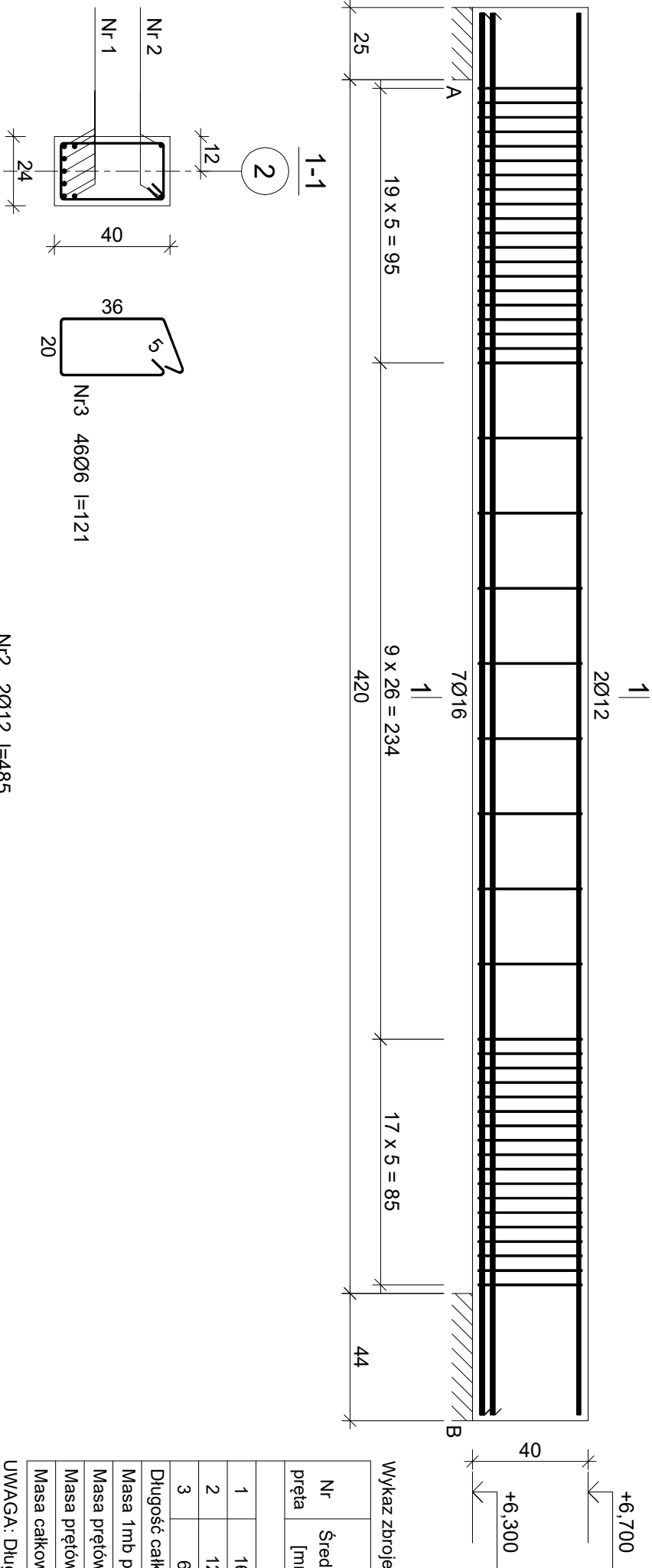


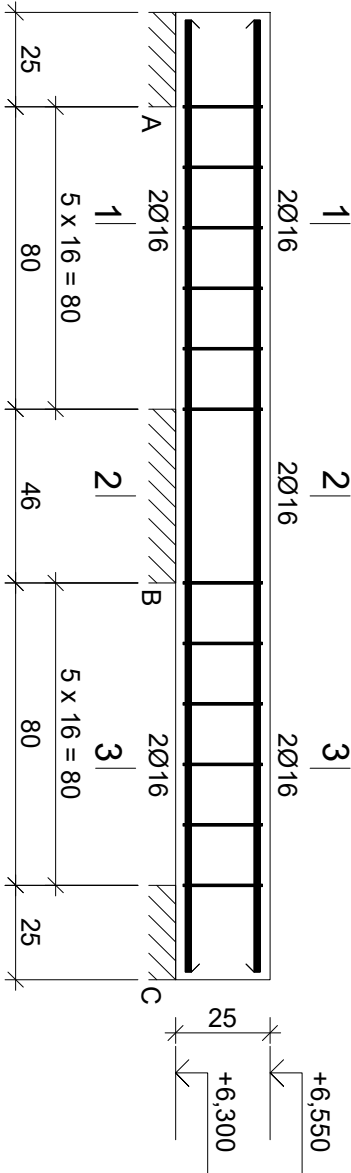
NADPROŻE N24 W OSI 2-2



Długość całkowita [m]						
Nr pręta	Średnica [mm]	Długość [cm]	Liczba [szt.]	Długość całkowita [m]		
				St0S-b Ø6	RB500W Ø12	Ø16
dla jednej belki						
1	16	485	7			33,95
2	12	485	2		9,70	
3	6	121	46	55,66		
Długość całkowita wg średnic			[m]	55,7	9,6	34,0
Masa 1mb pręta			[kg/mb]	0,222	0,888	1,578
Masa prętów wg średnic			[kg]	12,4	8,5	53,7
Masa prętów wg gatunków stali			[kg]	12,4		62,2
Masa całkowita			[kg]			75

UWAGA: Długość pręta jest długością obliczoną na podstawie wymiarów w osi pręta (metoda B wg PN-EN ISO 3766:2006)

NADPROŻE N2 W OSI 1-1



Wykaz zbrojenia					
Nr pręta	Średnica [mm]	Długość [cm]	Liczba [szt.]	Długość całkowita [m]	
				St0S-b Ø6	RB500W Ø16
dla jednej belki					
1	16	252	4		10,08
2	6	91	12	10,92	
Długość całkowita wg średnic			[m]	11,0	10,1
Masa 1mb pręta			[kg/mb]	0,222	1,578
Masa prętów wg średnic			[kg]	2,4	15,9
Masa prętów wg gatunków stali			[kg]	2,4	15,9
Masa całkowita			[kg]	19	

UWAGA: Długość pręta jest długością obliczoną na podstawie wymiarów w osi pręta (metoda B wg PN-EN ISO 3766:2006)

PRZEDMIOT RYS.: PROJEKT BUDOWALNY				SKALA: 1 : 20	
NADPROŻA PIĘTRA				STADIUM: PROJ. BUD.	
OBJEKT / ADRES: ROZBUDOWA I PRZEBUDOWA BUDYNKU SZKOŁY PODSTAWOWEJ W WARCZU - ETAP I				BRANŻA: KONSTRUKCJA	
INWESTOR: POWIAT GDAŃSKI 83-000 PRUSZCZ GDAŃSKI ul. Wojska Polskiego 16				DATA: 06.2019	
SPECJALNOŚĆ		IMIĘ I NAZWISKO	NR UPRAWNIENI	PODPIS	NR RYS.:
PROJEKTOWAŁ :		mgr inż. Bernard Pawlak	POM/0055/P00K/03		
SPRAWOWZŁ :		mgr inż. Krzysztof Goliński	7342/146/TO/94		

Beton B30 (C25/30)
Stal RB500W
St0S-b
Otulina c_{nom} =15+5=20 mm

Nr1 4Ø16 l=252

252