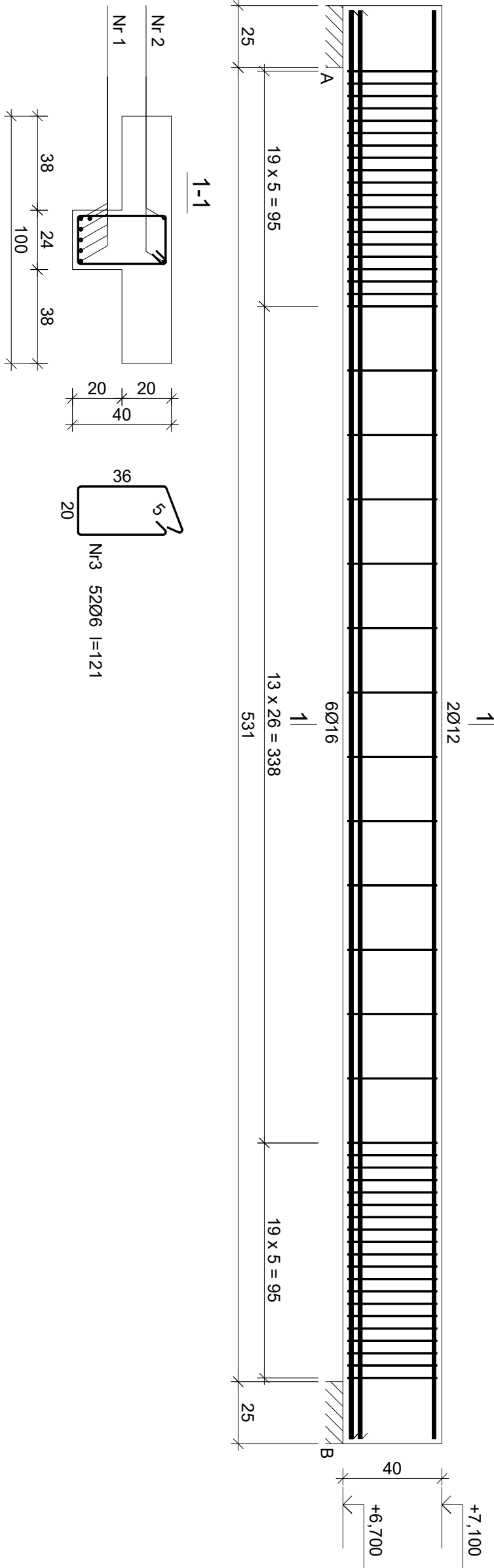
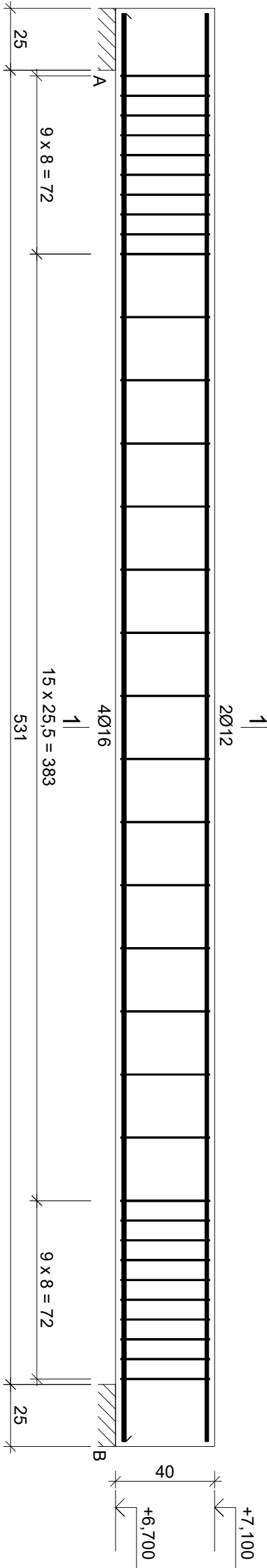


PODCIĄG P21



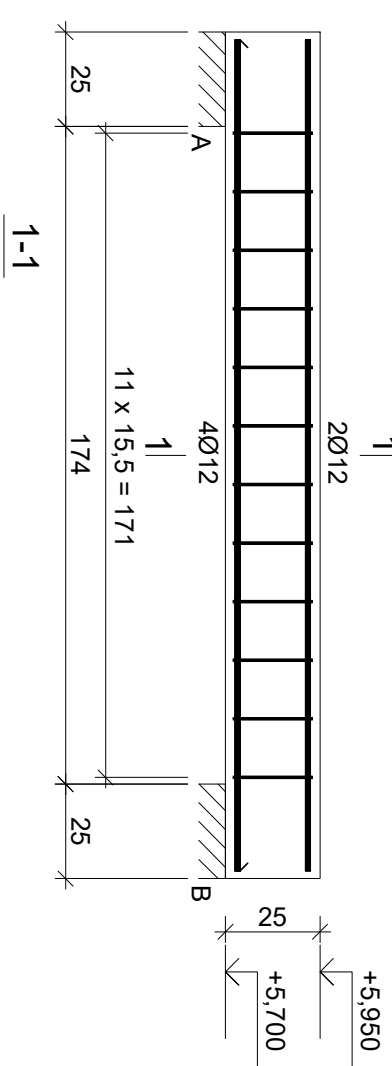
Nr 2 2012 l=577  
577  
Nr 1 6016 l=577  
577

PODCIĄG P23



Nr 2 2012 l=577  
577  
Nr 1 4016 l=577  
577

PODCIĄG P22



Nr pręta	Średnica [mm]	Długość [cm]	Liczba [szt.]	Długość całkowita [m]	
				St05-b	RB500W
				Ø6	Ø12
dla jednej belki					
1	12	220	6		13,20
2	6	91	12	10,92	
Długość całkowita wg średnic			[m]	11,0	13,1
Masa 1mb pręta			[kg/m]	0,222	0,888
Masa prętów wg średnic			[kg]	2,4	11,6
Masa prętów wg gatunków stali			[kg]	2,4	11,6
Masa całkowita			[kg]		14

UWAGA: Długość pręta jest długością obliczoną na podstawie wymiarów w osi pręta (metoda B wg PN-EN ISO 3766:2006)

Wykaz zbrojenia

Nr pręta	Średnica [mm]	Długość [cm]	Liczba [szt.]	Długość całkowita [m]		
				St05-b Ø6	RB500W Ø12	Ø16
				dla jednej belki		
1	16	577	6			34,62
2	12	577	2		11,54	
3	6	121	52	62,92		
Długość całkowita wg średnic			[m]	63,0	11,6	34,7
Masa 1mb pręta			[kg/m]	0,222	0,888	1,578
Masa prętów wg średnic			[kg]	14,0	10,3	54,8
Masa prętów wg gatunków stali			[kg]	14,0	65,1	
Masa całkowita			[kg]	80		

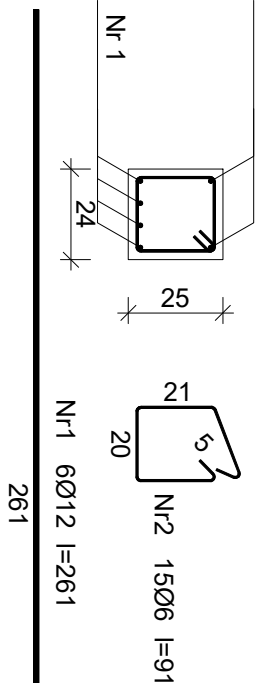
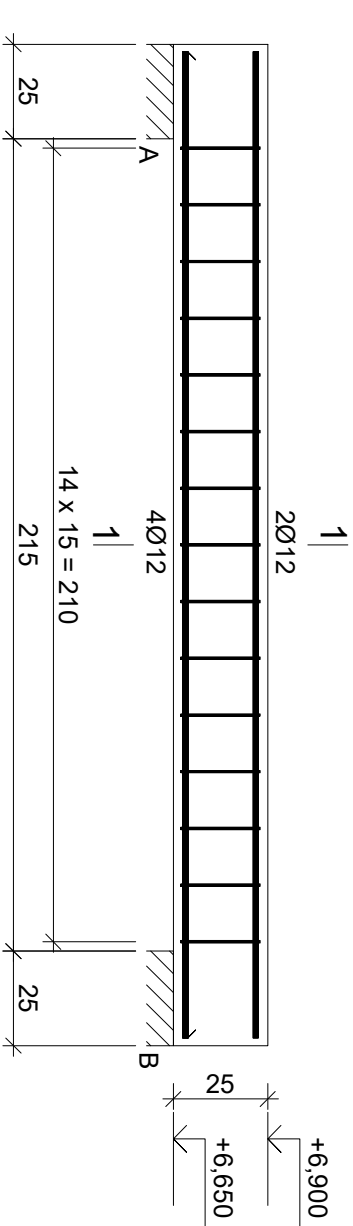
UWAGA: Długość pręta jest długością obliczoną na podstawie wymiarów w osi pręta (metoda B wg PN-EN ISO 3766:2006)

Wykaz zbrojenia

Nr pręta	Średnica [mm]	Długość [cm]	Liczba [szt.]	Długość całkowita [m]		
				St05-b Ø6	Ø12	Ø16
dla jednej belki						
1	16	577	4			23,08
2	12	577	2		11,54	
3	6	121	34	41,14		
Długość całkowita wg średnic				[m]	41,2	11,6
Masa 1mb pręta				[kg/m]	0,222	0,888
Masa prętów wg średnic				[kg]	9,1	10,3
Masa prętów wg gatunków stali				[kg]	9,1	46,8
Masa całkowita				[kg]		56

UWAGA: Długość pręta jest długością obliczoną na podstawie wymiarów w osi pręta (metoda B wg PN-EN ISO 3766:2006)

PODCIĄG P24



Nr pręta	Średnica [mm]	Długość [cm]	Liczba [szt.]	Długość całkowita [m]	
				St05-b Ø6	RB500W Ø12
dla jednej belki					
1	12	261	6		15,66
2	6	91	15	13,65	
Długość całkowita wg średnic				[m]	13,7
Masa 1mb pręta				[kg/m]	0,222
Masa prętów wg średnic				[kg]	3,0
Masa prętów wg gatunków stali				[kg]	3,0
Masa całkowita				[kg]	17

UWAGA: Długość pręta jest długością obliczoną na podstawie wymiarów w osi pręta (metoda B wg PN-EN ISO 3766:2006)

Beton	B30 (C25/30)
Stal	RB500W
	St05-b
Ostłolina	c <sub>nom</sub> =15+5=20 mm

PRZEDMIOT RYS.: PROJEKT BUDOWALNY				SKALA:
PODCIĄGI PIĘTRA				1 : 20
OBJEKT / ADRES: PRZEBUDOWA PRZEBUDOWA BUDYNKU SZKOŁY				STADIUM:
INWESTOR: POWIAT GDAŃSKI				PROJ. BUD.
WARTOŚĆ: DZIAŁKA BUD. 9413				BRANŻA:
83400 PRUSZCZ GDAŃSKI				KONSTRUKCJA
ul. Wąska Polska 16				DATA:
SPECJALNOŚĆ: IMIE I NAZWISKO				NR RYS.: 06.2019
mgr inż. Bernard Pawlak				PODPIS:
mgr inż. Krzysztof Goliński				7342/146/TO/94
SPRAWdził:				6/K/1