

Nr1 4Ø12 l=4380
4380

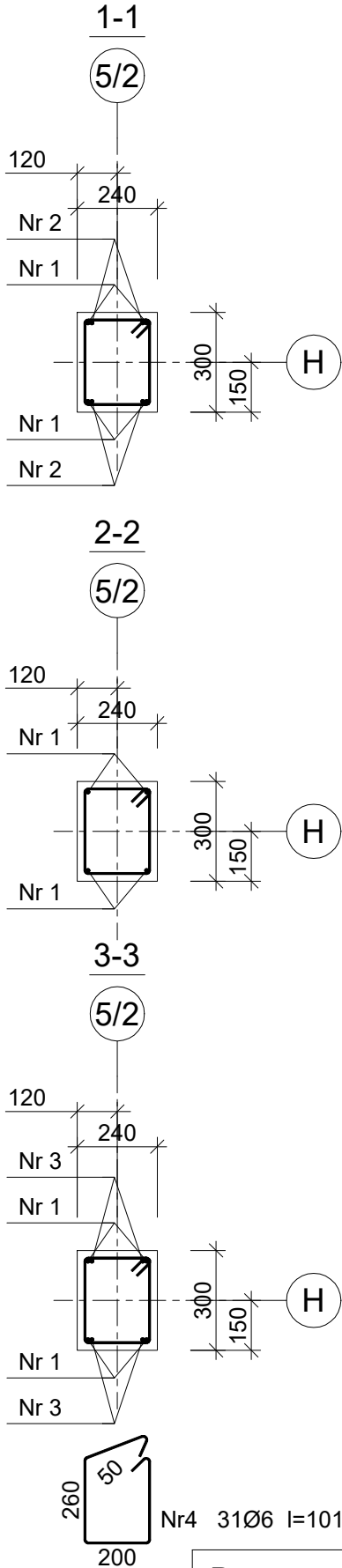
Nr2 4Ø12 l=2183
2183

Nr3 4Ø12 l=1596
1406
231

Wykaz zbrojenia dla jednego słupa - wykonać dwa elementy

Nr pręta	Średnica [mm]	Długość [mm]	Liczba [szt.]	Długość całkowita [m]		
				St0S-b	RB500W	
				Ø6	Ø12	
dla jednego słupa						
1	12	4380	4		17,52	
2	12	2183	4		8,73	
3	12	1596	4		6,38	
4	6	1010	31	31,31		
Długość całkowita wg średnic				[m]	31,4	32,7
Masa 1mb pręta				[kg/mb]	0,222	0,888
Masa prętów wg średnic				[kg]	7,0	29,0
Masa prętów wg gatunków stali				[kg]	7,0	29,0
Masa całkowita				[kg]	36	

UWAGA: Długość pręta jest długością obliczoną na podstawie wymiarów w osi pręta (metoda B wg PN-EN ISO 3766:2006)



Beton B25 (C20/25)
Stal RB500W
St0S-b
Otulina c_{nom} =15+5=20 mm

	PRZEDMIOT RYS.: PROJEKT BUDOWALNY			SKALA:
	SŁUP SZ-15			1 : 20
	OBIEKT / ADRES: ROZBUDOWA I PRZEBUDOWA BUDYNKU SZKOŁY PODSTAWOWEJ W WARCZU - ETAP I WARCZ , DZIAŁKA BUD. 94/13			STADIUM: PROJ. BUD.
	INWESTOR: POWIAT GDAŃSKI 83-000 PRUSZCZ GDAŃSKI ul.Wojska Polskiego 16			BRANŻA: KONSTRUKCJA
	SPECJALNOŚĆ IMIĘ I NAZWISKO NR UPRAWNIEN			DATA: 06.2019
PROJEKTOWAŁ :	mgr inż. Bernard Pawlak POM/0055/POOK/03		PODPIS	NR RYS.: 5/K/8
SPRAWDZIŁ :	mgr inż. Krzysztof Goliński 7342/146/TO/94			