

Nr1 8Ø12 l=4380

4380

Nr2 8Ø12 l=2183

2183

Nr3 8Ø12 l=1596

1406

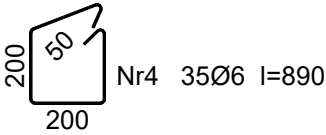
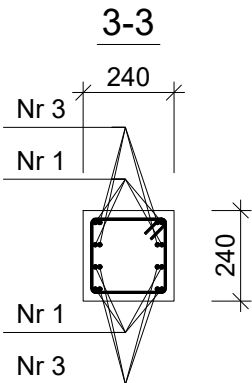
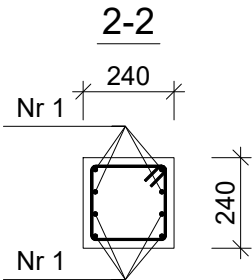
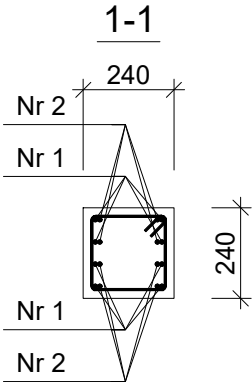
231

Beton	B25 (C20/25)
Stal	RB500W
	St0S-b
Otulina	c _{nom} =15+5=20 mm

Wykaz zbrojenia

Nr pręta	Średnica [mm]	Długość [mm]	Liczba [szt.]	Długość całkowita [m]		
				St0S-b	RB500W	
				Ø6	Ø12	
dla jednego słupa						
1	12	4380	8		35,04	
2	12	2183	8		17,46	
3	12	1596	8		12,77	
4	6	890	35	31,15		
Długość całkowita wg średnic				[m]	31,2	65,3
Masa 1mb pręta				[kg/mb]	0,222	0,888
Masa prętów wg średnic				[kg]	6,9	58,0
Masa prętów wg gatunków stali				[kg]	6,9	58,0
Masa całkowita				[kg]	65	

UWAGA: Długość pręta jest długością obliczoną na podstawie wymiarów w osi pręta (metoda B wg PN-EN ISO 3766:2006)



	PRZEDMIOT RYS.: PROJEKT BUDOWALNY				SKALA:
	SŁUP SZ-11				1 : 20
	OBIEKT / ADRES: ROZBUDOWA I PRZEBUDOWA BUDYNKU SZKOŁY PODSTAWOWEJ W WARCZU - ETAP I WARCZ , DZIAŁKA BUD. 94/13				STADIUM: PROJ. BUD.
	INWESTOR: POWIAT GDAŃSKI 83-000 PRUSZCZ GDAŃSKI ul.Wojska Polskiego 16				BRANŻA: KONSTRUKCJA
					DATA: 06.2019
PROJEKTOWAŁ :	mgr inż. Bernard Pawlak POM/0055/POOK/03				NR RYS.: 5/K/4
SPRAWDZIŁ :	mgr inż. Krzysztof Goliński 7342/146/TO/94				