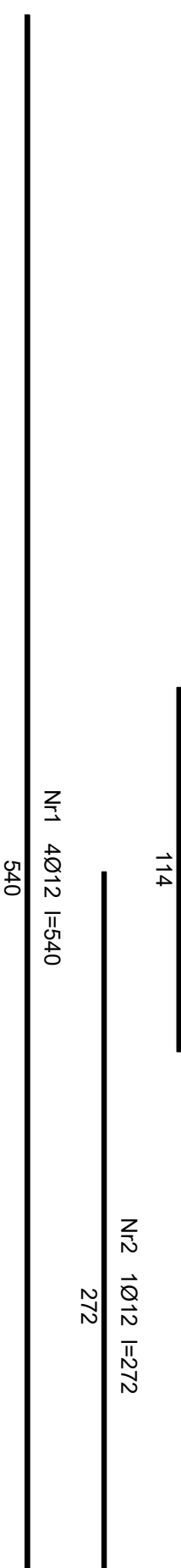
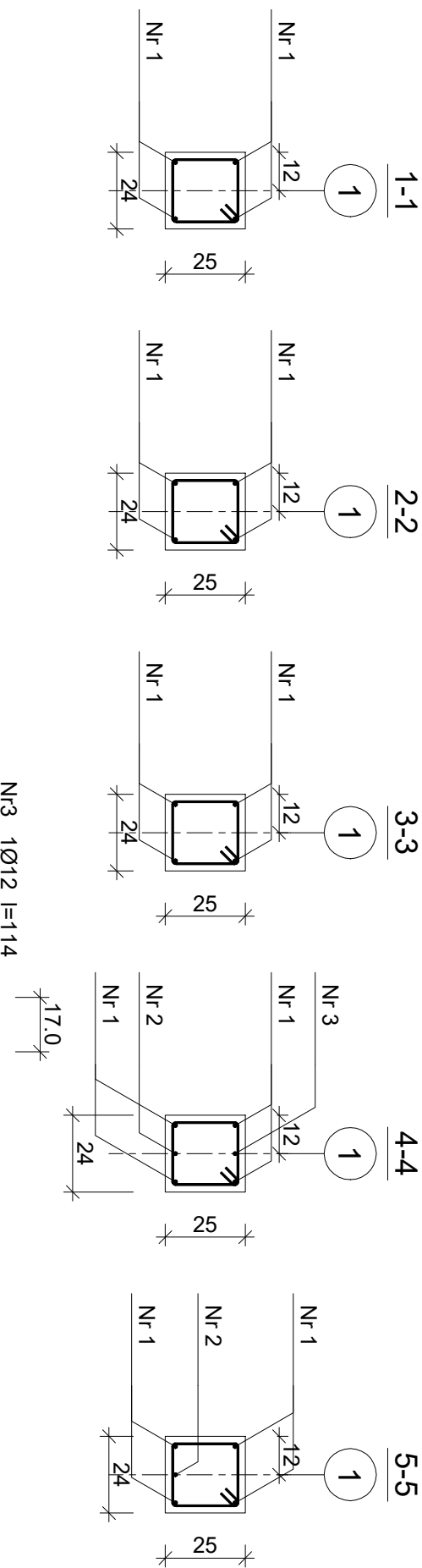
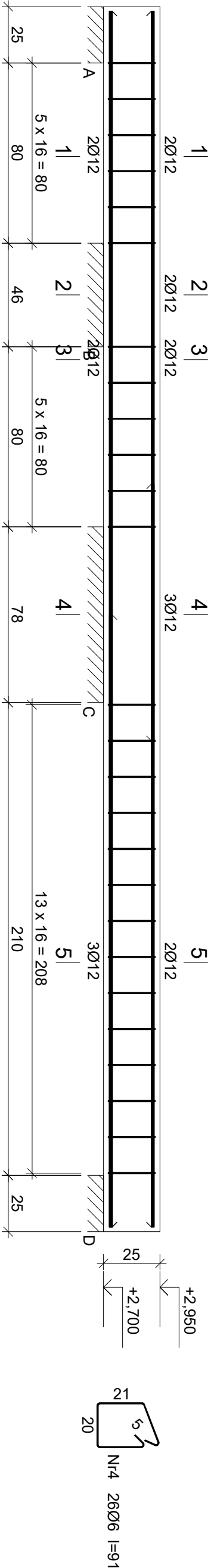
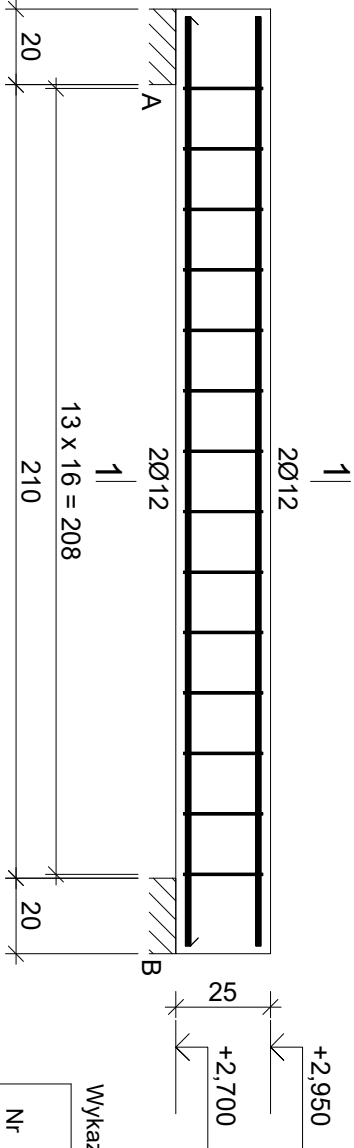


NADPROŻE N15 W OSI 1-1



NADPROŻE N16 W OSI 6-6



Wykaz zbrojenia

Nr pręta	Średnica [mm]	Długość [cm]	Liczba [szt.]	Długość całkowita [m]	
				StoS-b	RB500W
1	12	246	4		9,84
2	6	91	14		
Długość całkowita wg średnic				[m]	
				12,74	9,9
Masa 1mb pręta				[kg/mb]	
				0,222	0,888
Masa prętów wg średnic				[kg]	
				2,8	8,8
Masa prętów wg gatunków stali				[kg]	
				2,8	8,8
Masa całkowita				[kg]	12

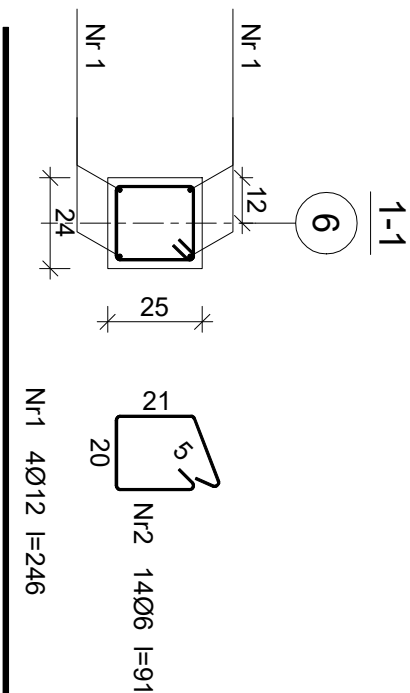
Beton B30 (C25/30)
Stal RB500W
StoS-b
Otulina c_{nom} =15+5=20 mm

Nr pręta	Średnica [mm]	Długość [cm]	Liczba [szt.]	Długość całkowita [m]	
				StoS-b	RB500W
1	12	540	4		21,60
2	12	272	1		2,72
3	12	114	1		1,14
4	6	91	26		23,66
Długość całkowita wg średnic				[m]	
				23,7	25,5
Masa 1mb pręta				[kg/mb]	
				0,222	0,888
Masa prętów wg średnic				[kg]	
				5,3	22,6
Masa prętów wg gatunków stali				[kg]	
				5,3	22,6
Masa całkowita				[kg]	28

UWAGA: Długość pręta jest długością obliczoną na podstawie wymiarów w osi pręta (metoda B wg PN-EN ISO 3766:2006)

Nr1 4Ø12 l=540
540

Nr2 1Ø12 l=272
272



Nr1 4Ø12 l=246
246

PRZEDMIOT RYS.: PROJEKT BUDOWALNY				SKALA:
NADPROŻA PARTERU				1 : 20
OBJEKT / ADRES: ROZBUDOWA I PRZEBUDOWA BUDYNKU SZKOŁY				STADIUM:
PODSTAWOWEJ WARCZU - ETAP I				PROJ. BUD.
WARCZ. DZIAŁKA BUD. 94/13				BRANŻA:
INWESTOR: POWIAT GDAŃSKI				KONSTRUKCJA
83-000 PRUSZCZ GDAŃSKI				DATA:
ul. Wojska Polskiego 16				06.2019
SPECJALNOŚĆ		IMIĘ I NAZWISKO	NR UPRAWNIENI	NR RYS.:
PROJEKTOWAŁ :		mgr inż. Bernard Pawlak	POM/005/P00K/03	
SPRAWODZIŁ :		mgr inż. Krzysztof Goliński	7342/146/TO/94	
				5/K/3