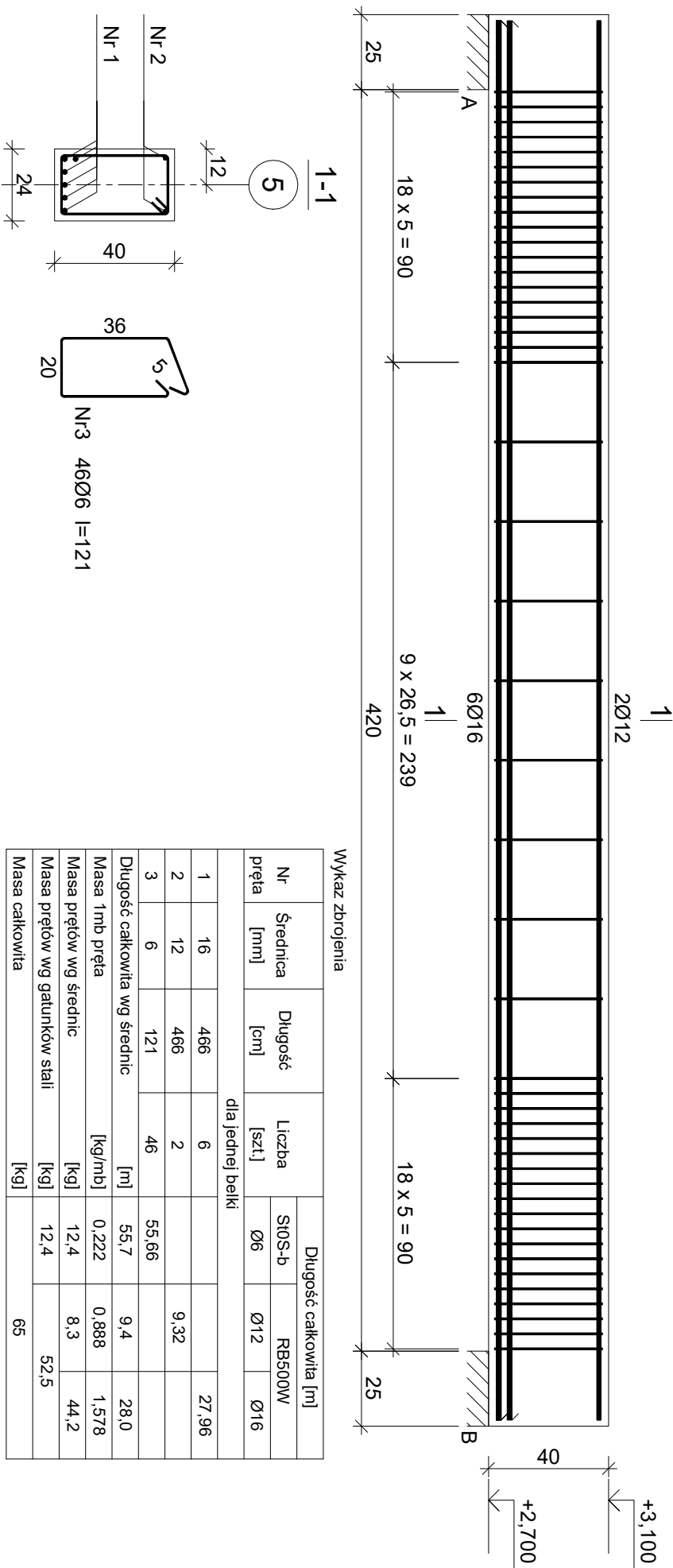


NADPROŽE N11 W OSI 2-2



Wykaz zbrojenia				Długość całkowita [m]		
Nr pręta	Średnica [mm]	Długość [cm]	Liczba [szt.]	Ślōs-b		
				Ø6	Ø12	Ø16
dla jednej belki						
1	16	466	6			27,96
2	12	466	2		9,32	
3	6	121	46	55,66		
Długość całkowita wg średnic				[m]	55,7	28,0
Masa 1mb pręta				[kg/m]	0,222	0,868
Masa prętw wg średnic				[kg]	12,4	44,2
Masa prętw wg grubości stali				[kg]	12,4	52,5
Masa całkowita				[kg]	65	

**UWAGA:** Długość pręta jest długością obliczoną na podstawie wymiarów w osi pręta (metoda B wg PN-EN ISO 3766:2006)

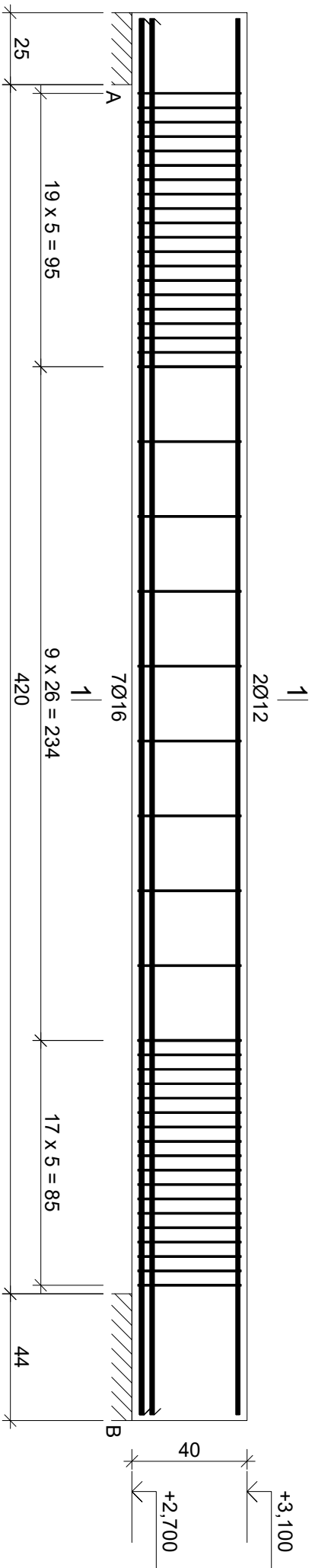
Nr2 2012 I=466

466

Nr1 6016 I=466

466

NADPROŽE N12 W OSI 6



Wykaz zbrojenia			Długość całkowita [m]			
Nr pręta	Średnica [mm]	Długość [cm]	Liczba [szt.]	S05-b	RB500W	
				Ø6	Ø12	Ø16
dla jednej belki						
1	16	485	7			33,95
2	12	485	2		9,70	
3	6	121	46	55,66		
Długość całkowita wg średnic				[m]	55,7	9,6
Masa 1mb pręta				[kg/mb]	0,222	0,888
Masa prętów wg średnic				[kg]	12,4	8,5
Masa prętów wg gatunków stali				[kg]	12,4	62,2
Masa całkowita						75

**UWAGA:** Długość pręta jest długością obliczoną na podstawie wymiarów w osi pręta (metoda B wg PN-EN ISO 3766:2006)

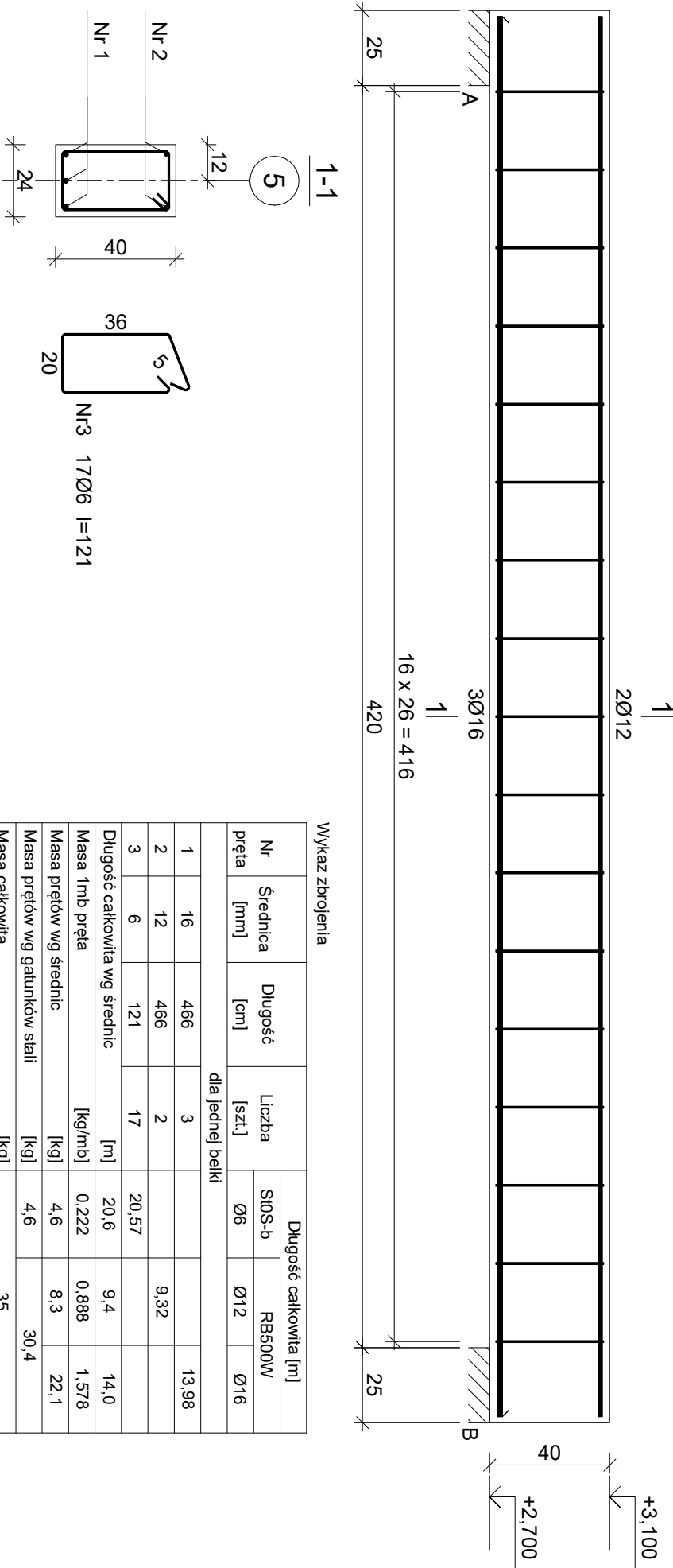
Nr2 2012 1=485

485

Nr1 7016 I=485

485

NADPROŽE N13 W OSI 5-5



Wykaz Zbrojenia		Długość całkowita [m]				
Nr pręta	Średnica [mm]	Długość [cm]	Liczba [szt.]	Ø		
				S0S-b	RB500W	Ø12
dla jednej belki						
1	16	466	3			13,98
2	12	466	2		9,32	
3	6	121	17		20,57	
Długość całkowita wg średnic						
Masa 1mb pręta						
		[kg/mh]		20,6	9,4	14,0
Masa prętów wg średnic						
		[kg]		0,222	0,888	1,578
Masa prętów wg gatunków stali						
		[kg]		4,6	8,3	22,1
Masa całkowita						30,4
		[kg]				35

**UWAGA:** Długość pręta jest długością obliczoną na podstawie wymiarów w osi pręta (metoda B wg PN-EN ISO 3766:2006)

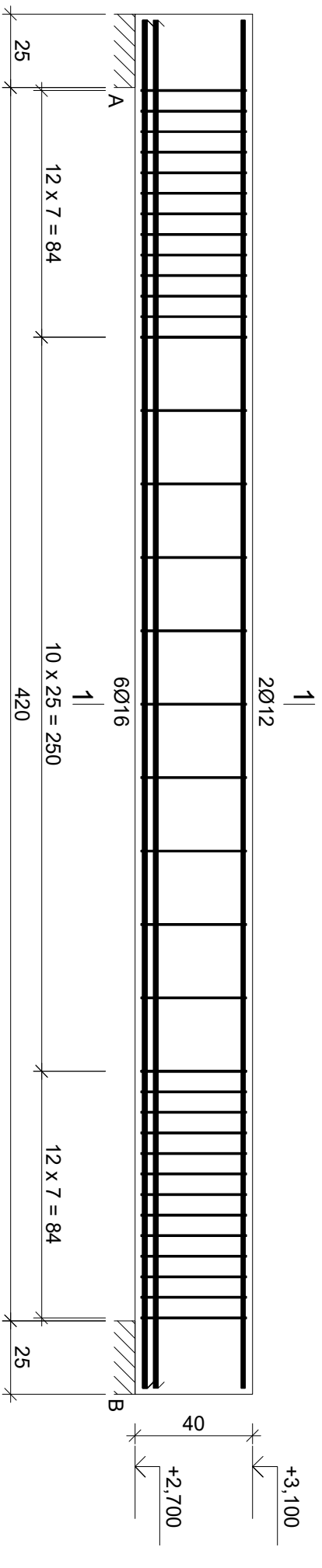
Nr2 2012 l=466

466

Nr1 3016 l=466

466

NADPROŽE N14 W OSI 2



Wskaz Zbrojenia		Długość całkowita [m]			
Nr pręta	Średnica [mm]	Długość [cm]	Liczba [szt.]	S0+S- Ø6	R5+S0+W Ø12    Ø16
dla jednej belki					
1	16	466	6		27,96
2	12	466	2	9,32	
3	6	121	35	42,35	
Długość całkowita wg średnic		[m]	42,4	9,4	28,0
Masa 1mb pręta		[kg/m]	0,222	0,888	1,578
Masa prętów wg średnic		[kg]	9,4	8,3	44,2
Masa prętów wg gatunków stali		[kg]	9,4		52,5
Masa całkowita		[kg]			62

UWAGA: Długość pręta jest długością obliczoną na podstawie wymiarów w osi pręta (metoda B wg PN-EN ISO 3766:2006)

Nr2 2012 I=466

466

Nr1 6016 l=466

466

Beton	B30 (C25/30)
Stal	RB500W
	St0S-b
Otulina	$c_{nom} = 15 + 5 = 20$ mm

	PRZEBUDOWA BUDYNKU	SKALA:
	MADPROŻA PARTERU	1 : 20
OBIEKT / ADRES :	ROZBUDOWA I PRZEBUDOWA BUDYNKU SZKOŁY PODSTAWOWEJ W WARSZCIE - ETAP II	S TADIUM :
WARCZ. / DZIAŁKA BUD.	94/13	PROJ. BUD.
INWESTOR	POMIAT GOSIŃSKI	BRAZNA:
83-000 PRUSZCZ-GÓDANSKI		KONSTRUKCJA
ul Wojska Polskiego 16		DATK. :
SEKCJA NOŚC.	IMI LIZWIKI	06.2019
	NIP UPRAWNIEN	NR STRS. :
PROJEKTOWAL. :	mgr inż. Bernard Pawlak POM/0035/PORKO3	
SPRZĄDAŁ :	mgr inż. Krzysztof Gołński 7342/146T/94	5/K/2