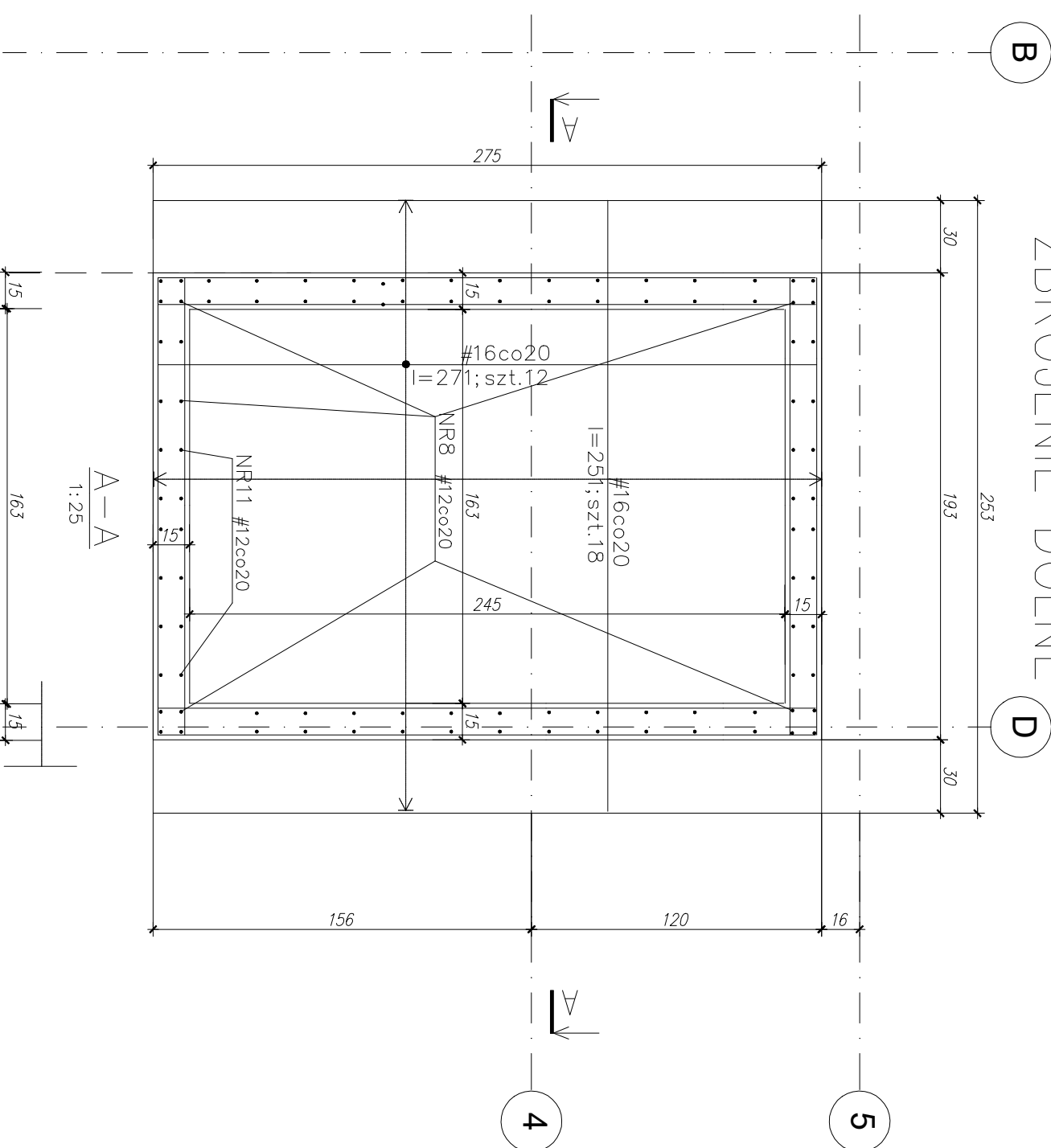
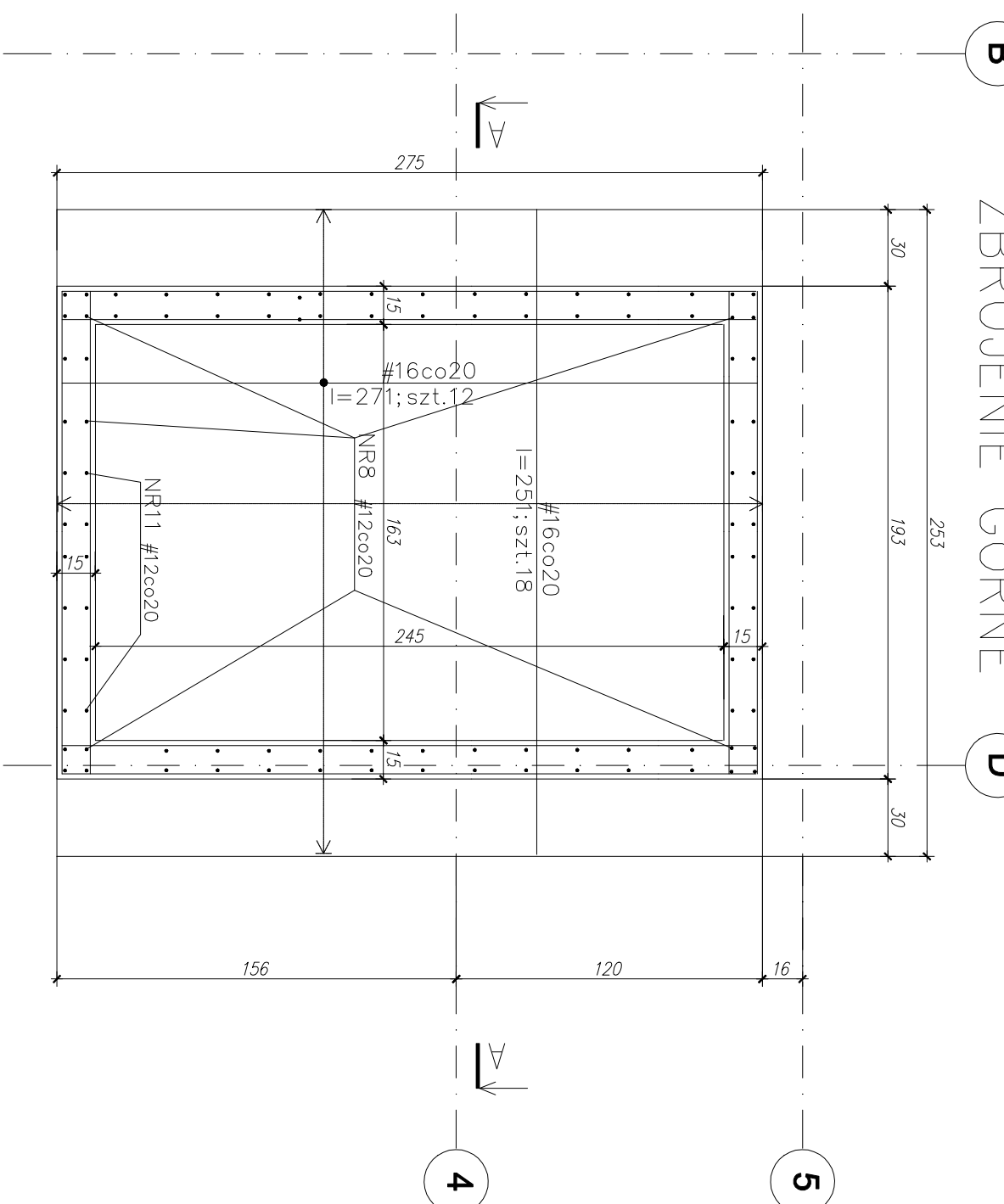


ZBROJENIE DOLNE



ZBROJENIE GÓRNE



UWAGI:

1. BETON – 37 (KLASA BETONU WG PN-B-03264:2002).
2. DLA KLASY ŚRODKOWA XC3:
 - Maksymalny stosunek w/c: 0,55
 - Minimalna zawartość cementu: 280[kg/m³]
3. STAL: Ø A-0 (St05), # A-IIIn (BSt-5005)
4. IZOLACJA FUNDAMENTÓW: 2x PAPA – POD POSADZKĄ GAROZĄ POD ŁAWY I STOPY FUNDAMENTOWE;
BOKI ŁAW I STÓP – SMAROWANIE NP ABIZOLEM, BITIZOLEM
PŁYTY FUNDAMENTÓW POD SZYBEM NALEŻY WYKONAĆ JAK SZCZELNĄ WRĄZ ZE ŚCIĄNIAM SZYBU STOSUJĄC TECHNOLOGIĘ USZCZELNIANIA NP: "PENETRON" FIRMY "WATERSTOP", SYSTEMY "SCHOMBURG", "HYDROSTOP", "XYPEX" ITP.
5. POD POSADZKĘ GARAZU UKŁADANĄ NA GRUNCIE NALEŻY WYKONAĆ PODSYPKĘ Z GRUNTÓW PŁASZCZYSTYCH, UKŁADANĄ WARSTWAMI I ZAGĘSZCZANĄ MECHANICZNIE DO WSKAZNIKA ZAGĘSZCZENIA $i_s \geq 0,97$ PROCTORA WG PRÓBY NORMALNEJ.
7. DO WBUDOWANIA PODSYPKI MOŻNA WYKORZYSTAĆ POZYSKANY W TRAKCIE GŁĘBIENIA WYKOPU FUNDAMENTOWEGO GRUNT PŁASZCZYSTY POZBAWIONY DOMIESZEK BUDOWLANYCH I PŁASKOWY PROCHNICZNY.
8. SYSTEM IZOLACJI FUNDAMENTÓW – WG PROJ. ARCHITEKTURY
9. NINIEJSZY RYSUNEK ROZPARTYWIAĆ ŁĄCZNIE Z RYS.K-1

OBJAŠNENIA:

WYSOKOŚĆ
FUNDAMENTU

ZAKRES
WYSTĘPOWANIA

np.: $\frac{77}{83}$ ZASIEG
PRETA

WZKŁADNIK RYS. PROJEKT BUDOWANY	SKALA:
<p>PLATYTA FUNDAMENTOWA SZCZYBŁO WINDOWEGO</p> <p>OBIĘT I ADRES: ROZBUDOWA I PRZEBUDOWA BUDYNKU SZKOŁY POSTAWIOWEJ W WARCZU - ETAP I WARCZ, DZIAŁKA BUD. 94/13</p> <p>INWESTOR: POMIAT GDAŃSKI 83-000 PRUSZCZ GDAŃSKI ul. Włostka Polskiego 16</p>	<p>STADIUM: PROJ. BUD.</p> <p>BRANŻA: KONSTRUKCJA</p>
<p>SPECJALNOŚĆ: IMIĘ I NAZWISKO: NR UPRAWNIEN: PODPIS:</p> <p>PROJEKTOWAŁ: mgr inż. Bernard Pawlak POM0035/P00CK03</p> <p>SPRAWDZIŁ: mgr inż. Krzysztof Goliński 7342/14670/04</p>	<p>DATA: 06.2019</p> <p>NR TYS.: 4/K</p>