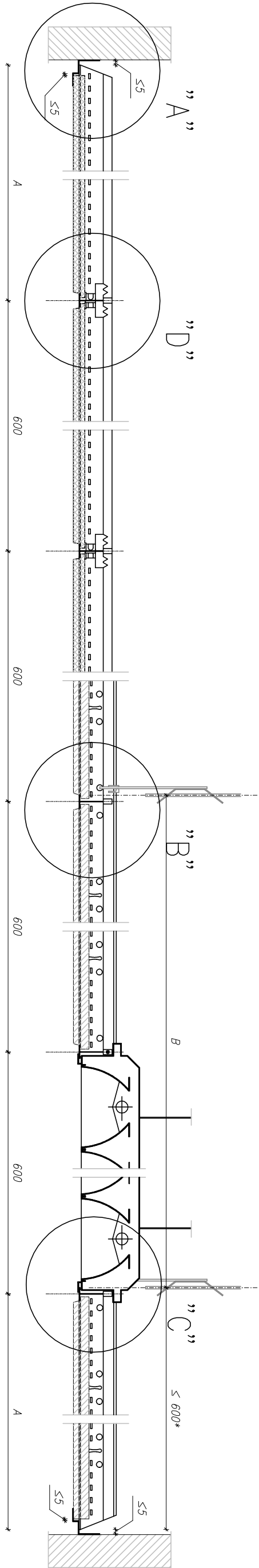
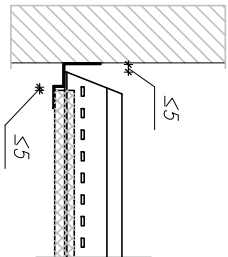


PRZEKRÓJ PRZEZ SUFIT



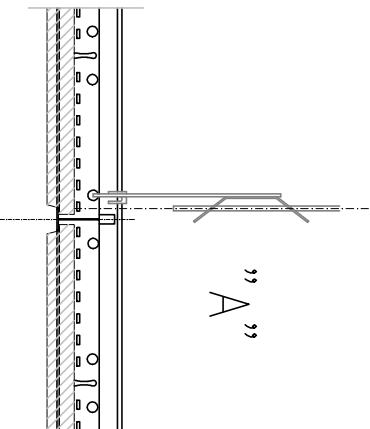
SZCZEGÓŁ ”A”

1:5



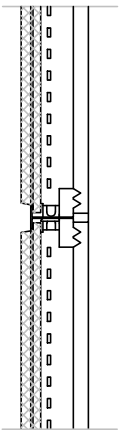
SZCZEGÓŁ ”B”

1:5



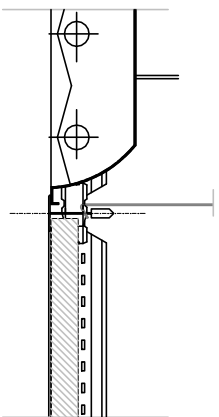
SZCZEGÓŁ ”D”

1:5



SZCZEGÓŁ ”C”

1:5



Połączenie sufitu podwieszonego ze ścianą maszyną

Sufit DKWONCD60-25

Profile nośne CD60 co 400 mm

Profile obwodowe przysięcienne UD 27

Opłytywanie: płyta g-k 2x12,5 mm

Opis:

- Mocowanie kątkiem rozporowym stalowym
- Wieszak obrotowy z noniuszem ; rozstaw w zależności od zastosowanego systemu
- Płyta gipsowo-kartonowa 12,5 mm; rodzaj płyt w zależności od przeznaczenia/funkcji sufitu podwieszonego
- Profil główny górny CD60 w rozstawie co 1000mm
- Łącznik krzyżowy LK60
- Profil nośny dolny CD60 w rozstawie co 400mm
- Blachowkręty typ w zależności od zastosowanego systemu :
- pierwsza warstwa: blachowkręty 3,5x25mm co 510mm
- druga warstwa: blachowkręty 3,5x35mm co 170mm
- 8- Profil UD27
- 9- Samoprzylepna taśma poślizgowa (opcja)
- 10- Wykończenie gipsem /masą szpachlową zgodnie z zastosowanym systemem + taśma zbrojąca

PROJEKT BUDOWLANY			
SZCZEGÓŁ SUFITÓW			
OBIEKT / ADRES: PRZEBUDOWA POMIESZCZEŃ BUDYNKU PRZY UL. GRUNWALDZKIEJ 25 NA POTRZEBY POWIATOWEGO LEKARZA WETERYNARI PRUSZCZ GDAŃSKI UL. GRUNWALDZKA 25			
INWESTOR: POWIAT GDAŃSKI ul. Wojska Polskiego 16, 83-000 Pruszcz Gdański			
SPECJALNOŚĆ	IMIĘ I NAZWISKO	NR UPRAWNIENI	PODPIS
PROJEKTOWAŁA:	548/POOKK/2013		
mgr inż. arch. Maria Chmielewska			
SPRAWDZIŁA:	6169/Gd/94		
mgr inż. arch. Izabela Rozwadowska			
STADIUM:	SKALA:	NR RYS.:	
PROJEKT BUDOWL.	1:50		
BRANŻA:	DATA:		
ARCHITEKTURA	04.2020		