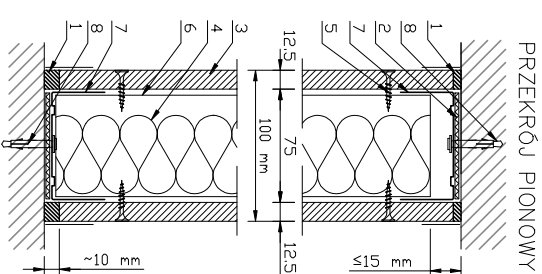


Połączenie ścian ze stropem żelbetowym

Ściana 100/75

Stupki profile: C75  
Profile obwodowe: U75  
Opłytywanie: Płyta g-k 1x12,5 mm



OPIS:

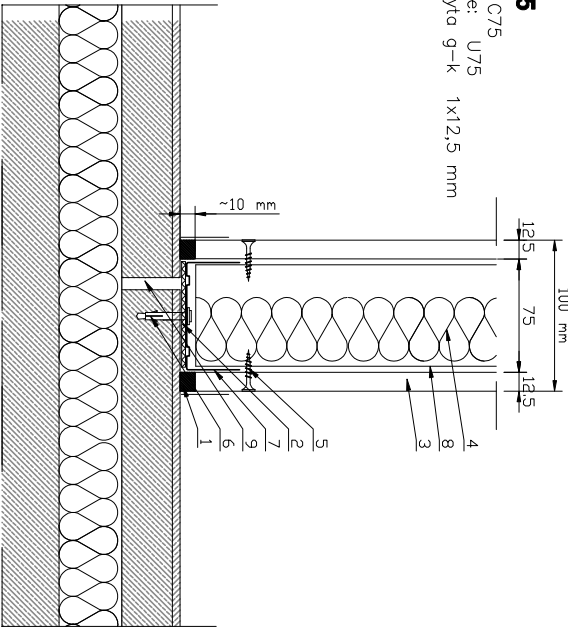
- Wykończenie gipsem/masą szpachlową NIDA zgodnie z zastosowanym systemem + taśma zbrojąca
- Taśma uszczelniająca do izolacji akustycznej NIDA 70mm
- Płyta gipsowo-kartonowa NIDA 2x12,5mm; rodzaj płyt w zależności od przeznaczenia/funkcji ściany
- Izolacja z wełny mineralnej
- Błachowkręty NIDA typ w zależności od zastosowanego systemu NIDA:
  - pierwsza warstwa: blachowkręty 3,5x25mm co 750mm
  - druga warstwa: blachowkręty 3,5x35mm co 250mm
- Profil NIDA C75 w rozstawie co max 600mm
- Profil obwodowy NIDA U75
- Kotek rozporowy NIDA 6/40mm w rozstawie co max 1000mm

Posadowienie ściany działowej na stropie

PRZEMKROU PIONOWY

Ściana 100/75

Stupki profile: C75  
Profile obwodowe: U75  
Opłytywanie: Płyta g-k 1x12,5 mm



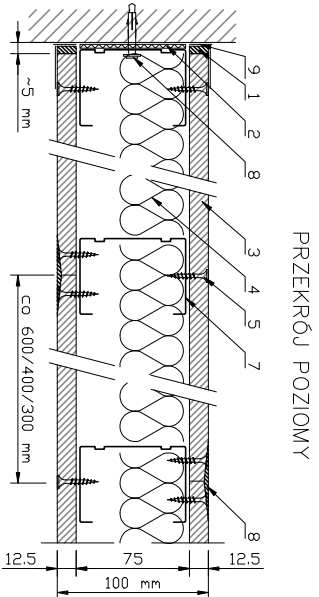
OPIS:

- Wykończenie gipsem/masą szpachlową zgodnie z zastosowanym systemem + taśma zbrojąca
- Taśma uszczelniająca do izolacji akustycznej 70mm
- Płyta gipsowo-kartonowa 2x12,5mm;
- Izolacja z wełny mineralnej
- Błachowkręty typ w zależności od zastosowanego systemu :
  - pierwsza warstwa: blachowkręty 3,5x25mm co 750mm
  - druga warstwa: blachowkręty 3,5x35mm co 250mm
- Kotek rozporowy 6/40mm w rozstawie co max 1000mm
- Profil obwodowy U75
- Profil C75 w rozstawie co max 600mm
- Dylatacja min. 5-8 mm

Połączenie ściany działowej ze ścianą masywną

Ściana 100/75

Stupki profile: C75  
Profile obwodowe: U75  
Opłytywanie: Płyta g-k 1x12,5 mm



OPIS:

- Wykończenie gipsem/masą szpachlową zgodnie z zastosowanym systemem + taśma zbrojąca
- Taśma uszczelniająca do izolacji akustycznej 70mm
- Płyta gipsowo-kartonowa 2x12,5mm;
- Izolacja z wełny mineralnej
- Błachowkręty typ w zależności od zastosowanego systemu :
  - pierwsza warstwa: blachowkręty 3,5x25mm co 750mm
  - druga warstwa: blachowkręty 3,5x35mm co 250mm
- Kotek rozporowy 6/40mm maksymalnie co 1000mm
- Profil C75 w rozstawie co max 600mm
- Zaspojinować gipsem/masą szpachlową zgodnie z zastosowanym systemem
- Samoprzylepna taśma poślizgowa (opcja)

PROJEKT BUDOWLANY			
SZCZEGÓŁ ŚCIANEK DZIAŁOWYCH			
OBJEKT / ADRES: PRZEBUDOWA POMIESZCZEŃ BUDYNKU PRZY UL. GRUNWALDZKIEJ 25 NA POTRZEBY POWIATOWEGO LEKARZA WETERYNARIII PRUSZCZ GDAŃSKI UL. GRUNWALDZKA 25			
INWESTOR: POWIAT GDAŃSKI ul. Wojska Polskiego 16, 83-000 Pruszcz Gdański			
SPECJALNOŚĆ	IMIĘ I NAZWISKO	NR UPRAWNIENI	PODPIS
PROJEKTOWAŁA:	548/POOKK/2013		
mgr inż. arch. Maria Chmielewska			
SPRAWDZIŁA:	6169/Gd/94		
mgr inż. arch. Izabela Rozwadowska			
STADIUM:	SKALA:	NR RYS.:	
PROJEKT BUDOWL.	1:50		
BRANŻA:	DATA:		
ARCHITEKTURA	04.2020		