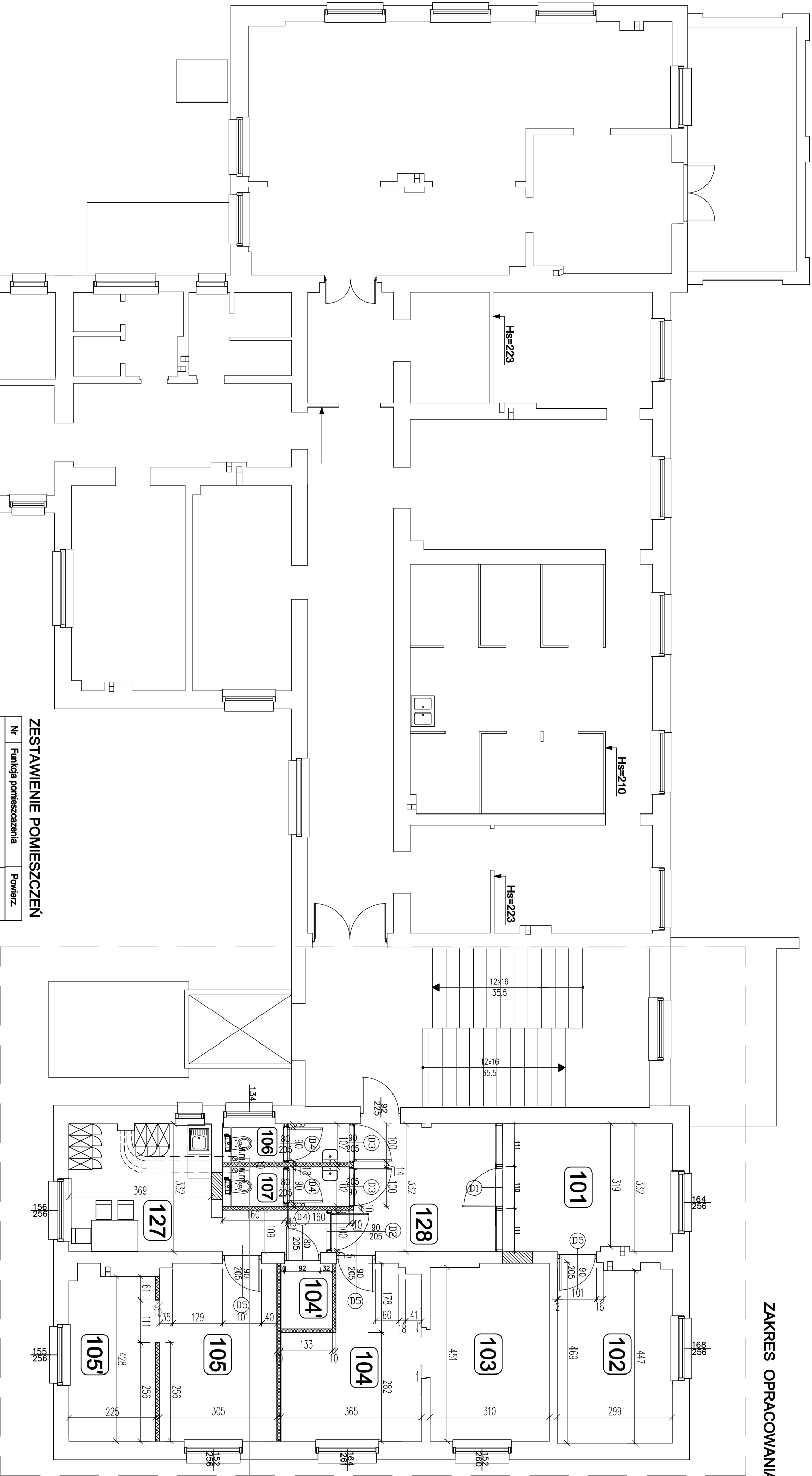


ZAKRES OPRACOWANIA



ZESTAWIENIE POMIESZCZEŃ

Nr	Funkcja pomieszczenia	Powierz.
101	Sekretariat	14,5
102	Biuro	13,7
103	Biuro	14,2
104	Biuro	14,14
104'	Pom. do przech. próbek	2,23
105	Biuro	14,0
105'	Pom. informatyka	9,4
106	WC	3,26
107	WC	3,26
127	Pomieszczenie socjalne	15,48
128	Korytarz	12,9
		117,07

wentylacja mechaniczna, wentylator
wyciągowy zsynchronizowany z wyłącznikiem
światła, przewody z rur spiro sr. 100 mm
poprowadzone ponad sufitem podwieszonym

PROJEKT BUDOWLANY PROJEKT PRZEBUDOWY - RZUT 1. PIĘTRA		
OBIEKT / ADRES: PRZEBUDOWA POMIESZCZEŃ BUDYNKU PRZY UL. GRUNWALDZKIEJ 25 NA POTRZEBY POWIATOWEGO LEKARZA WETERYNARI PRUSZCZ GDAŃSKI UL. GRUNWALDZKA 25		
INWESTOR: POWIAT GDAŃSKI ul. Wojska Polskiego 16, 83-000 Pruszcz Gdański		
SPECIALNOŚĆ: IMIĘ I NAZWISKO NR UPRAWNIEN PODPIS	548/POOK/KZ/2013	
PROJEKTOWAŁ: mgr inż. arch. Maria Chmielewska		
SPRAWDZIŁ: mgr inż. arch. Izabela Rozwadowska -Piórkowska	6169/Gd/94	
STADIUM: PROJEKT BUDOWL.	SKALA: 1:100	NR RYS.: A/3
BRANŻA: ARCHITEKTURA	DATA: 04.2020	