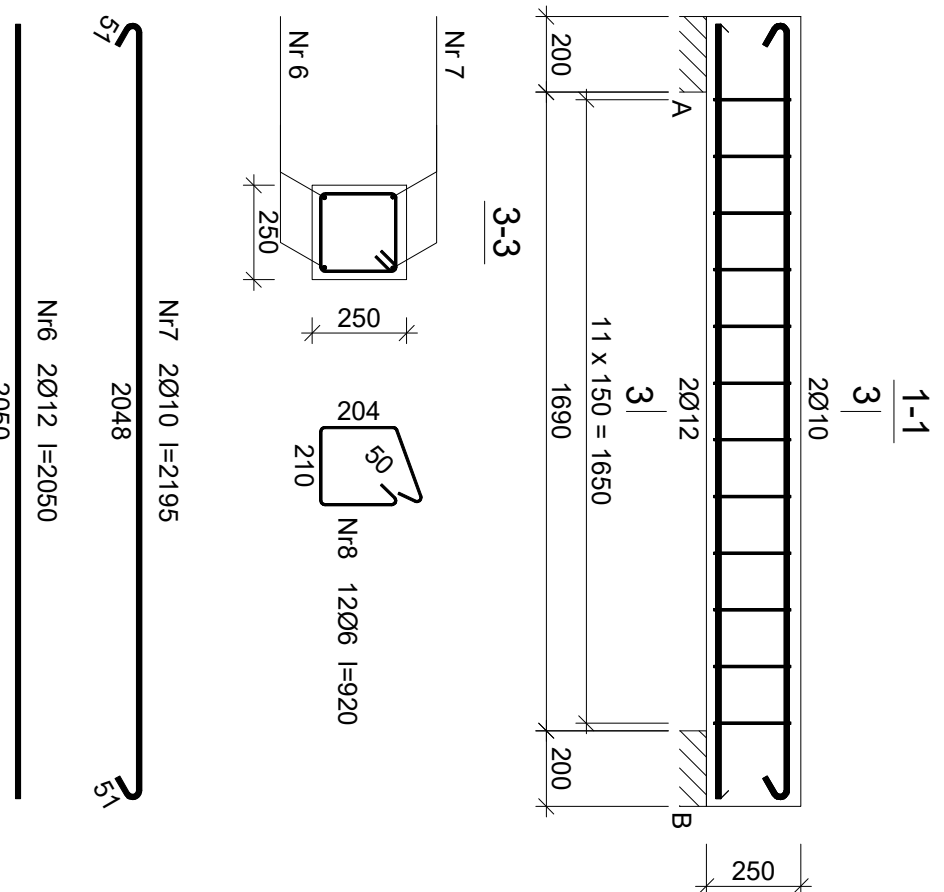


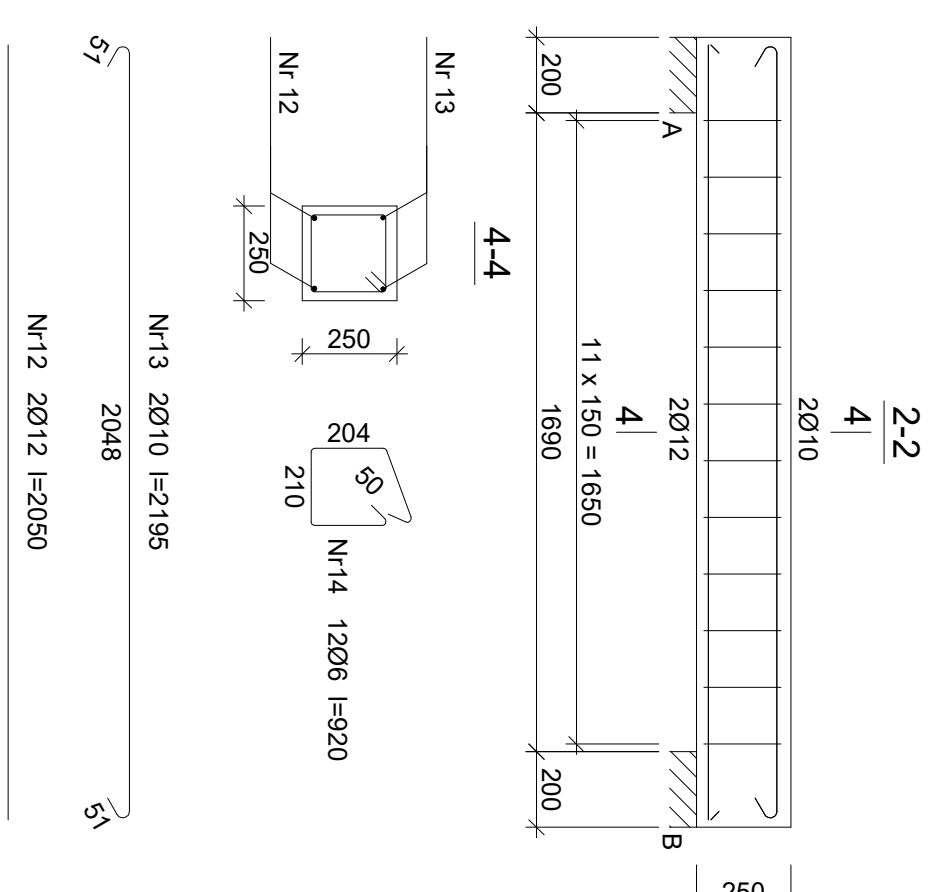
# BELKA BS-1



Nr préja	Šredinka [mm]	Dugosť [mm]	Luzna [sz.]	dia jedného beku			
				SRS-b		RBS00W	
				Ø6	Ø10	Ø12	
6	12	2050	2				4.10
7	10	2195	2		4.39		
8	6	920	12	11.04			
Masa celkovia vo štrbině			[m]	11.1	4.4	4.0	
Masa 1mu préja			[kg/m]	0.222	0.817	0.888	
Masa préja vo štrbině			[kg]	2.5	2.7	3.6	
Masa préja vo gultinkov štali			[kg]		5.2	3.6	
Masa celkovia						9	

wymiarów w osi pręta (metoda B wg PN-EN ISO 3766:2006)

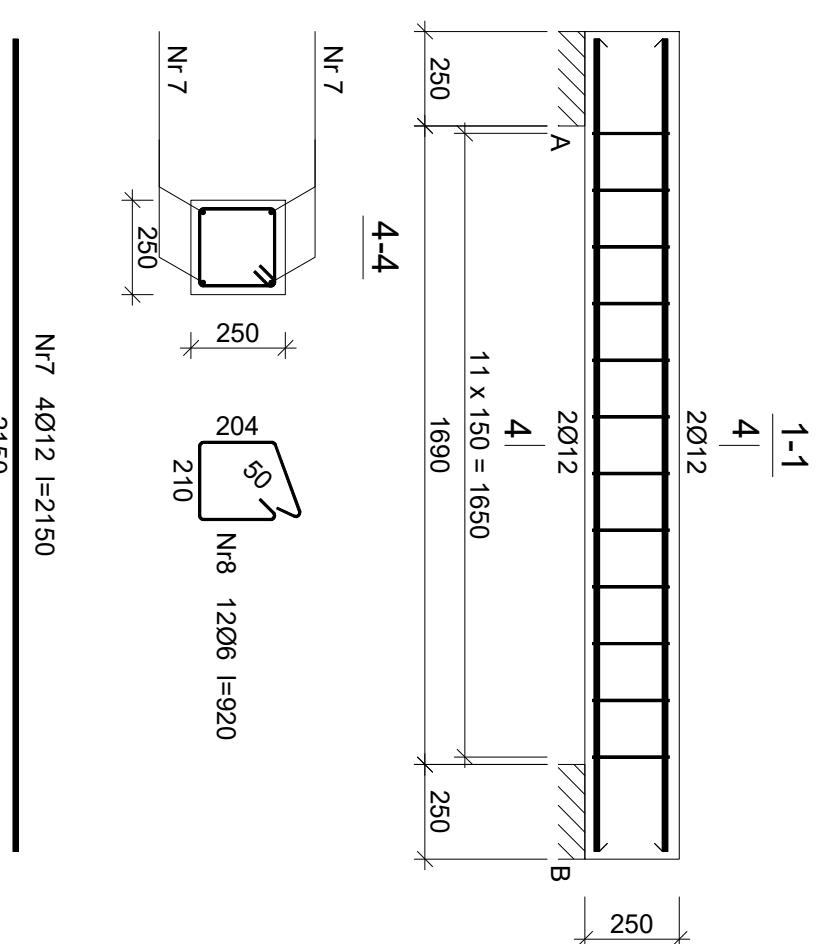
# BELKA BS-4



Nř přela	Sřednica [mm]	Dloužsø [mm]	Luzba [szcl.]	Dloužsø cakovníku [m]	
				SOS-b	R5500W
dia jednoho díluu					
1	12	1805	12		21,66
2	12	1970	8		15,76
3	12	2155	4		8,82
4	12	1596	12		19,15
5	12	2397	12		31,16
6	12	2720	8		21,76
7	12	2912	4		11,65
8	6	1601	50		82,50
Dloužsø cakovníku vsředníc			[m]	82,5	129,8
Masa 1rně přela			[kg/m]	0,222	0,888
Masa přelovu vsředníc			[kg]	18,3	115,3
Masa přelovu vs gurtukuu stal			[kg]	18,3	115,3
Masa cakovníku					134

UWAGA: Długość pręta jest długością obliczoną na podstawie wymiarów w osi pręta (metoda B wg PN-EN ISO 3766:2006)

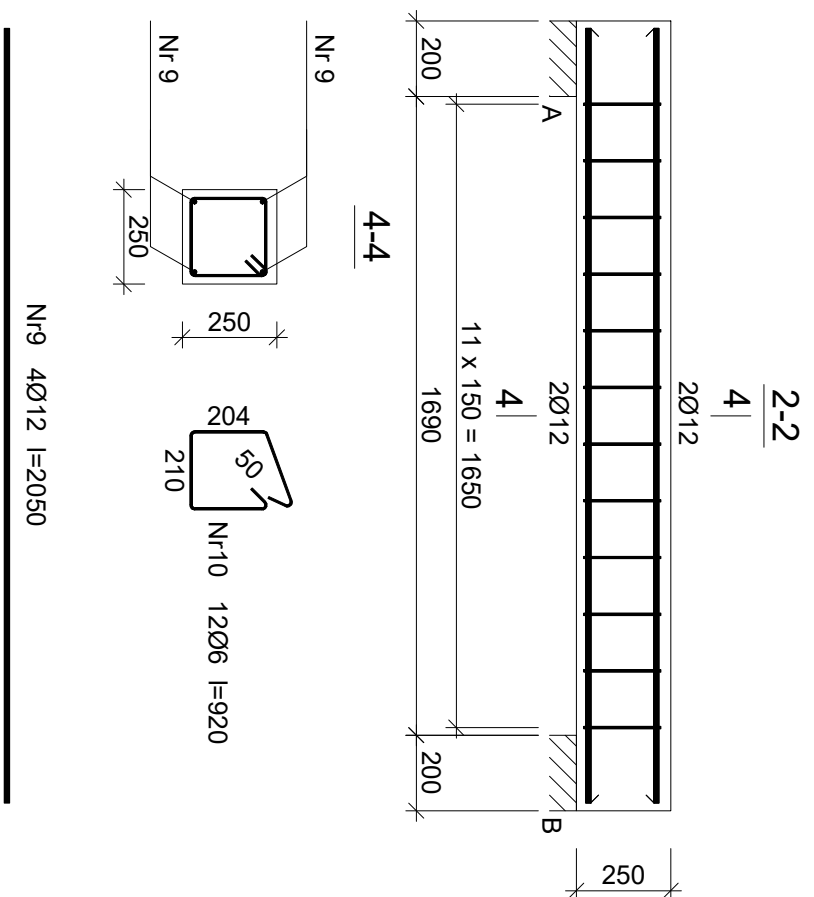
# BELKA BS-5



Nr préla	Srednica [mm]	Długość [mm]	Łączna [szt.]	Środek całkowita [m]	Środek b- RBS00W
		dla jednego belki	Ø6	Ø12	
7	12	2150	4	11.04	8,60
8	6	920	12	11.1	8,5
Długość całkowita wg średnic				[m]	0,222
Masa 1m préla				[kg/m]	0,888
Masa przewoju średnic				[kg]	2,5
Masa przewoju wg geotekow stali				[kg]	7,5
Masa całkowita				[kg]	10

**UWAGA.** Długość pręta jest długością obliczoną na podstawie wymiarów w osi pręta (metoda B wg PN-EN ISO 3766:2006)

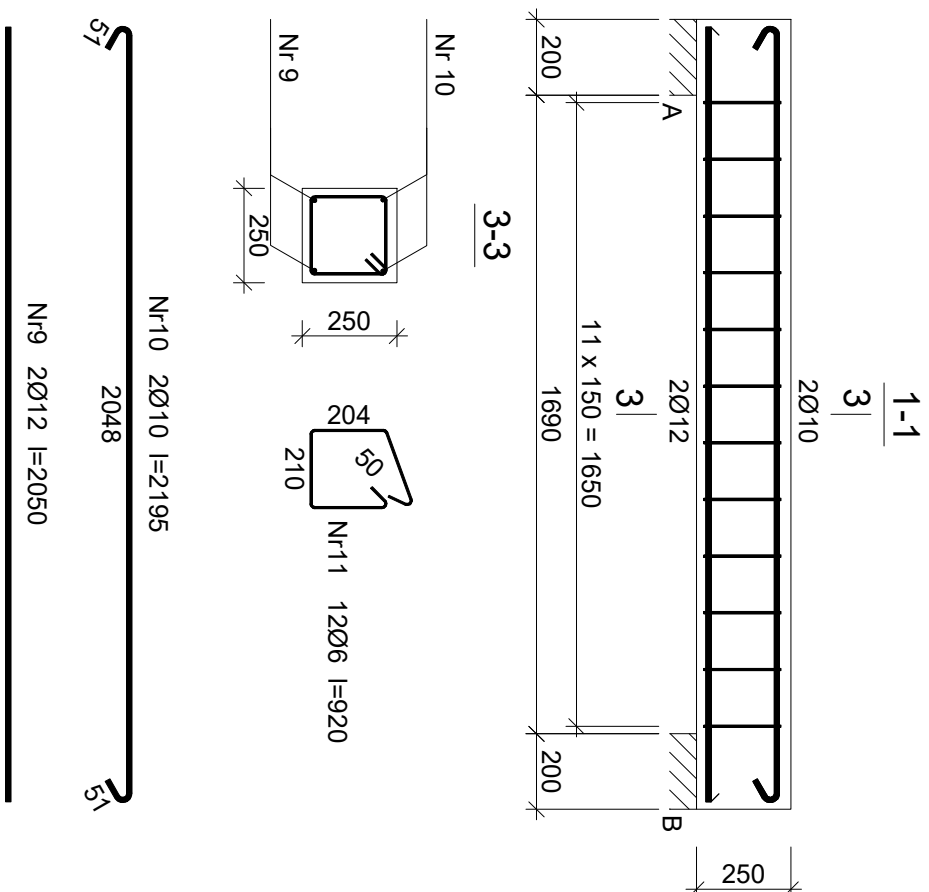
# BELKA BS-2



Wýkaz zbrojenia		Dĺžková celkovitosť [m]	
Nr príra	Šírka [mm]	Dĺžka [mm]	Účta [szl]
10	12	2050	4
9	6	920	2
dia jedného bežka			
Masa mhm príra			
Masa celkovaia vga šírka			
Masa prírova w šírka			
Masa prírova w garmnkov šál			
Masa celkovaia			

UWAGA. Długość pręta jest długością obliczoną na podstawie wymiarów w osi pręta (metoda B wg PN-EN ISO 3766:2006)

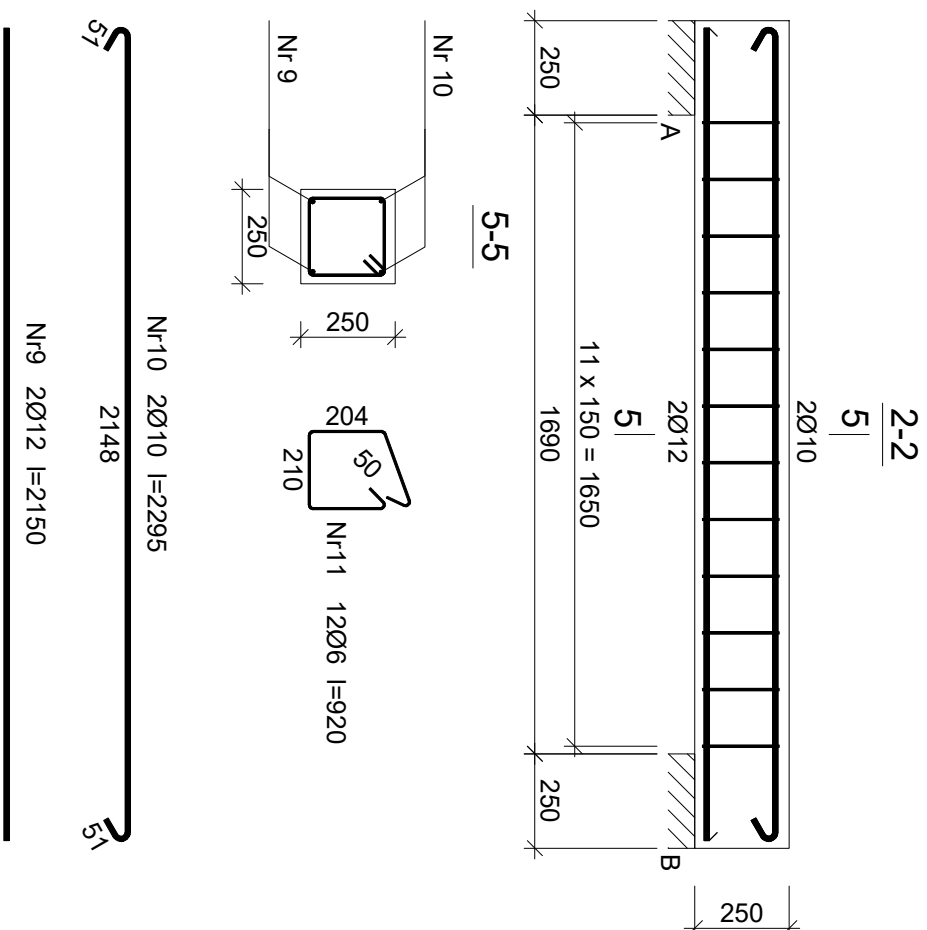
# BELKA BS-3



N° preja	Štefka (mm)	Dugosť (mm)	Luzba (sec.)	Dugosť celkovita (m)		
				SMS-b	RB500W	
				Ø6	Ø10	Ø12
dia jedného beku						
9	12	2050	2			4.10
10	10	2195	2		4.39	
11	6	920	12			
Dugosť celkovita vo stredie				11.04	4.17	
Masa 1m preja				[m]	11.1	4.0
Masa preja vo stredie				[kg/m]	0.222	0.888
Masa preja vo garunkov stali				[kg]	2.5	3.6
Masa celkovita				[kg]	5.2	3.6
					9	

UWAGA: Długość pręta jest długością obliczoną na podstawie wymiarów w osi pręta (metoda B wg PN-EN ISO 3766:2006)

## BELKA BS-6



Nr preťa	Šírka [mm]	Dĺžkosť [mm]	Liczba [szt.]	Dĺžkosť celkovia [m]	
				Snúh	RBS00W
dia predného bzu					
				Ø6	Ø12
1	12	2155	12	25,50	
2	12	2483	12	29,08	
3	12	3487	4	15,39	
4	12	3482	8	27,94	
5	12	1087	6	6,36	
6	6	1650	34	56,10	
Dĺžkosť celkovia wg stredn				56,1	104,5
Masa 1 preťa				0,222	0,888
Masa preťov wg stredn				12,5	92,8
Masa preťov wg gumukov stah				106	92,6
Masa celkovia				106	106
				[kg]	[kg]

UWAGA. Długość pręta jest długością obliczoną na podstawie wymiarów w osi pręta (metoda B wg PN-EN ISO 3766:2006)

[illegible]