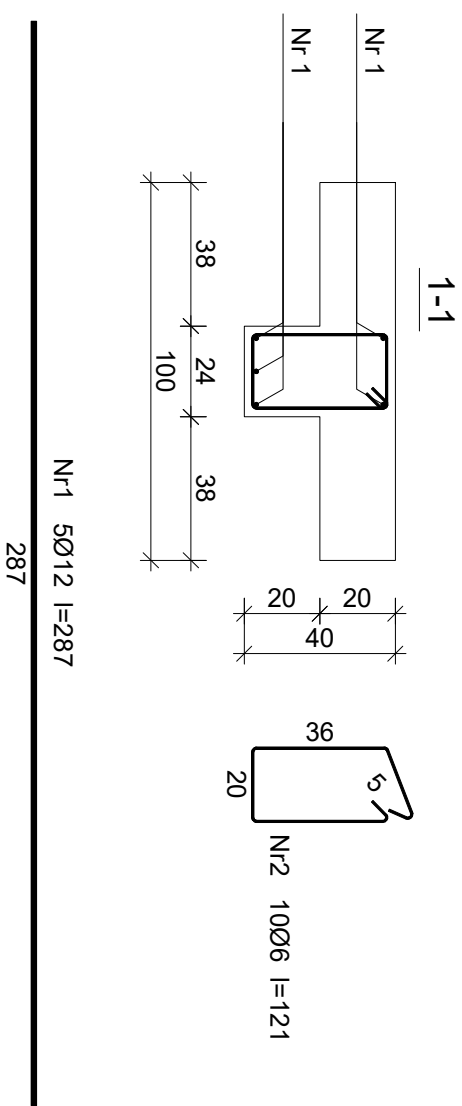
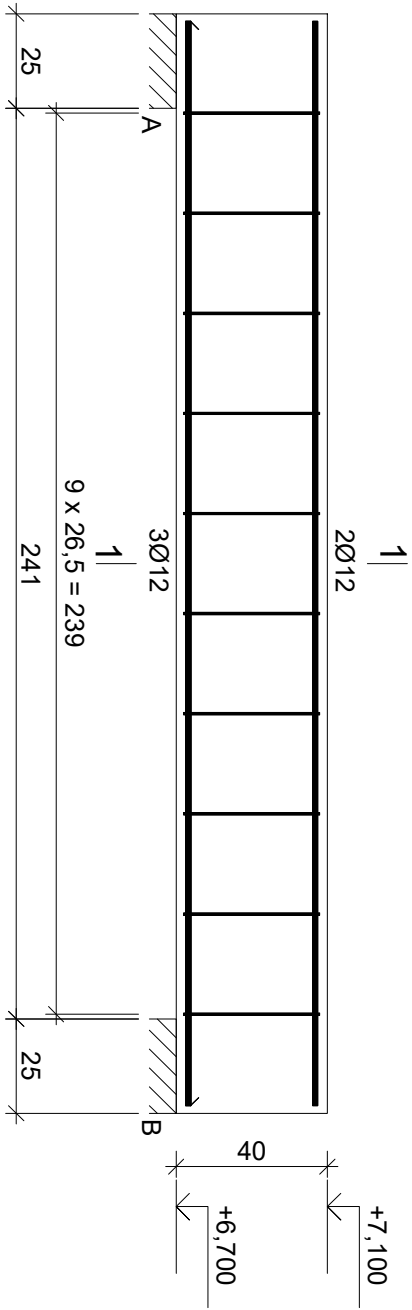
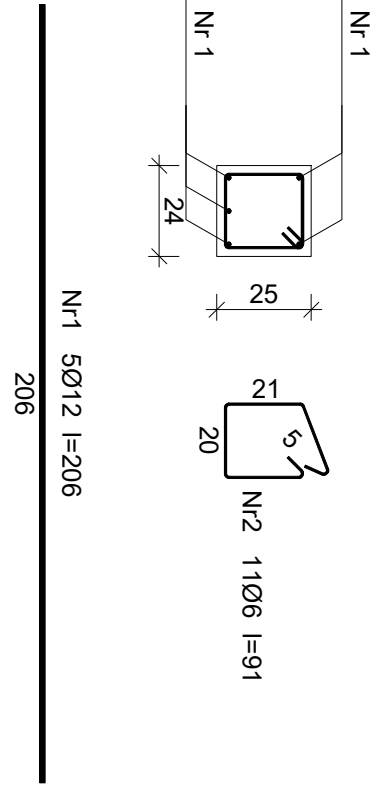
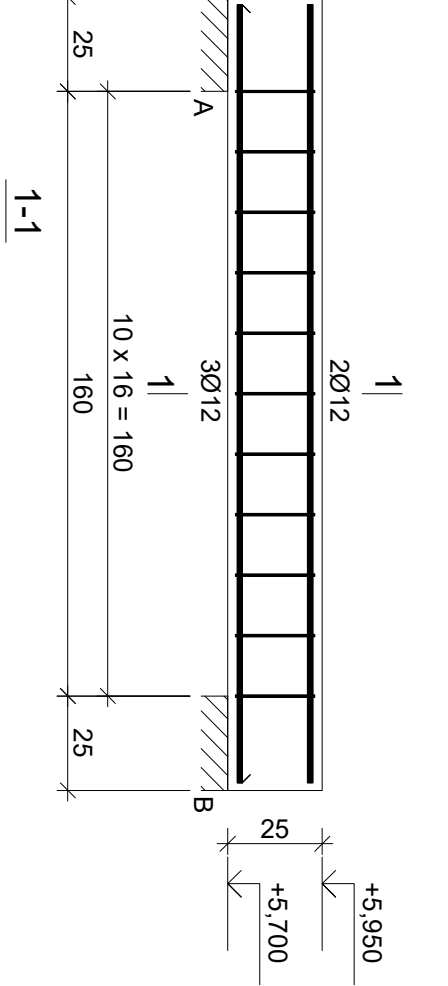


PODCIĄG P25



PODCIĄG P26



Wykaz zbrojenia

Nr pręta	Średnica [mm]	Długość [cm]	Liczba [szt.]	Długość całkowita [m]	
				St0S-b	RB500W
1	12	287	5		Ø12
2	6	121	10	12,10	
Długość całkowita wg średnic				[m]	14,4
Masa 1mb pręta				[kg/mb]	0,222
Masa prętów wg średnic				[kg]	2,7
Masa prętów wg gatunków stali				[kg]	2,7
Masa całkowita				[kg]	16

UWAGA: Długość pręta jest długością obliczoną na podstawie wymiarów w osi pręta (metoda B wg PN-EN ISO 3766:2006)

Wykaz zbrojenia

Nr pręta	Średnica [mm]	Długość [cm]	Liczba [szt.]	Długość całkowita [m]	
				St0S-b	RB500W
1	12	206	5		Ø12
2	6	91	11	10,01	
Długość całkowita wg średnic				[m]	10,3
Masa 1mb pręta				[kg/mb]	0,222
Masa prętów wg średnic				[kg]	2,2
Masa prętów wg gatunków stali				[kg]	2,2
Masa całkowita				[kg]	12

UWAGA: Długość pręta jest długością obliczoną na podstawie wymiarów w osi pręta (metoda B wg PN-EN ISO 3766:2006)

Beton B30 (C25/30)
Stal RB500W
Otulina c_{nom} =15+5=20 mm

PRZEDMIOT RYS.: PROJEKT BUDOWALNY				SKALA:
PODCIĄGI PIĘTRA				1 : 20
OBJEKT / ADRES: ROZBUDOWA I PRZEBUDOWA BUDYNKU SZKOŁY				STADIUM:
WARCZ. , DZIAŁKA BUD. 94/13				PROJ. BUD.
INWESTOR: POWIAT GDAŃSKI				BRANŻA:
83-000 PRUSZCZ GDAŃSKI				KONSTRUKCJA
ul.Wojśka Polskiego 16				DATA:
SPECJALNOŚĆ IMIĘ I NAZWISKO				06.2019
mgr inż. Bernard Pawlak				NR RYS.:
POM/0055/POOK/03				6/K/2
mgr inż. Krzysztof Goliński				
7342/146/TO/94				
SPRAWDZIL :				