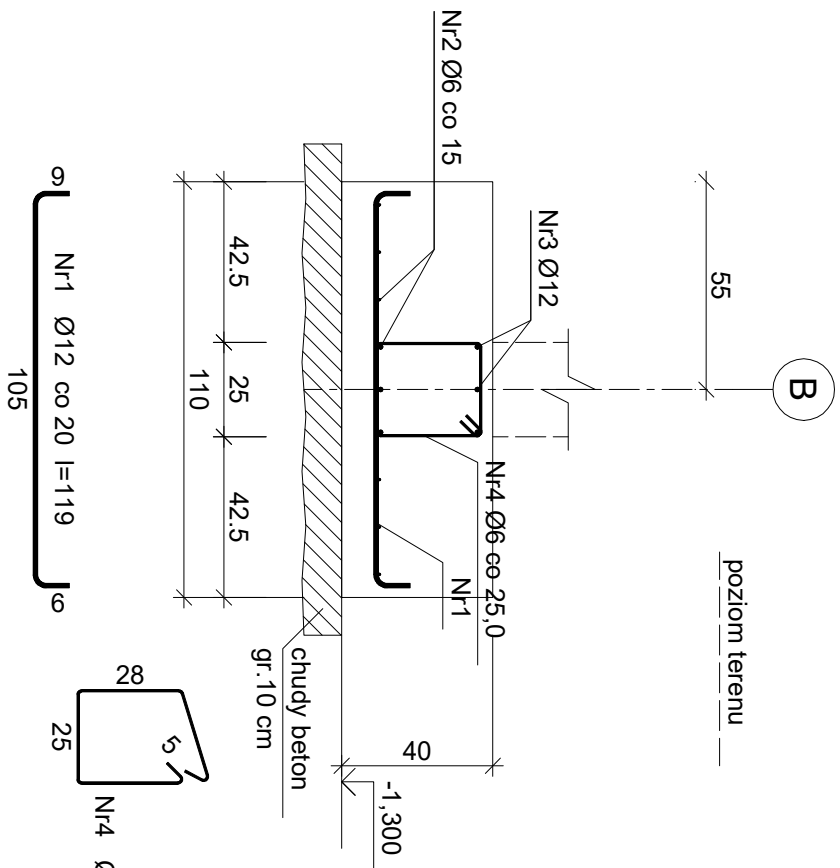


ŁAWA ŁF-4



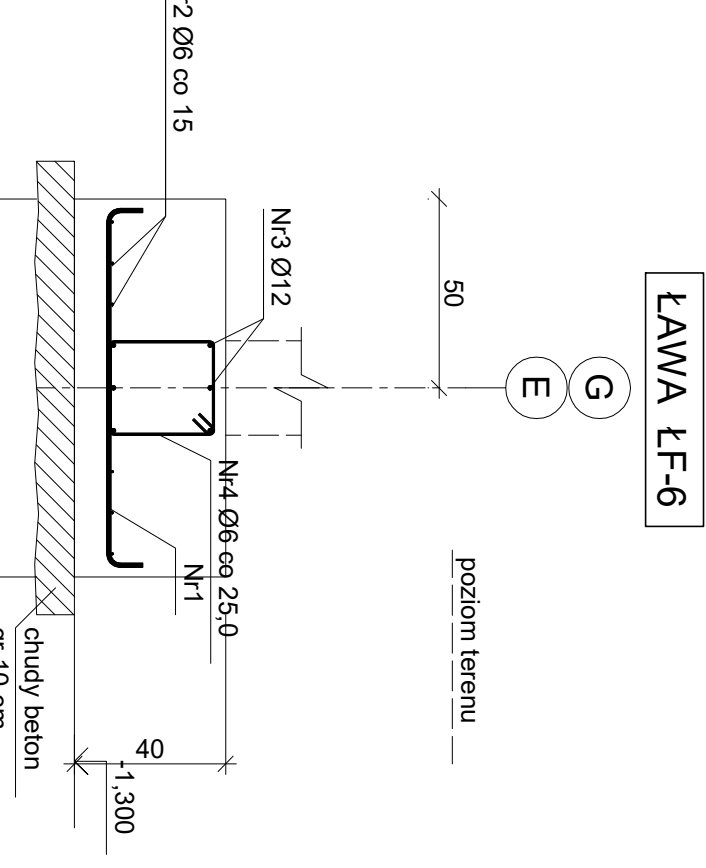
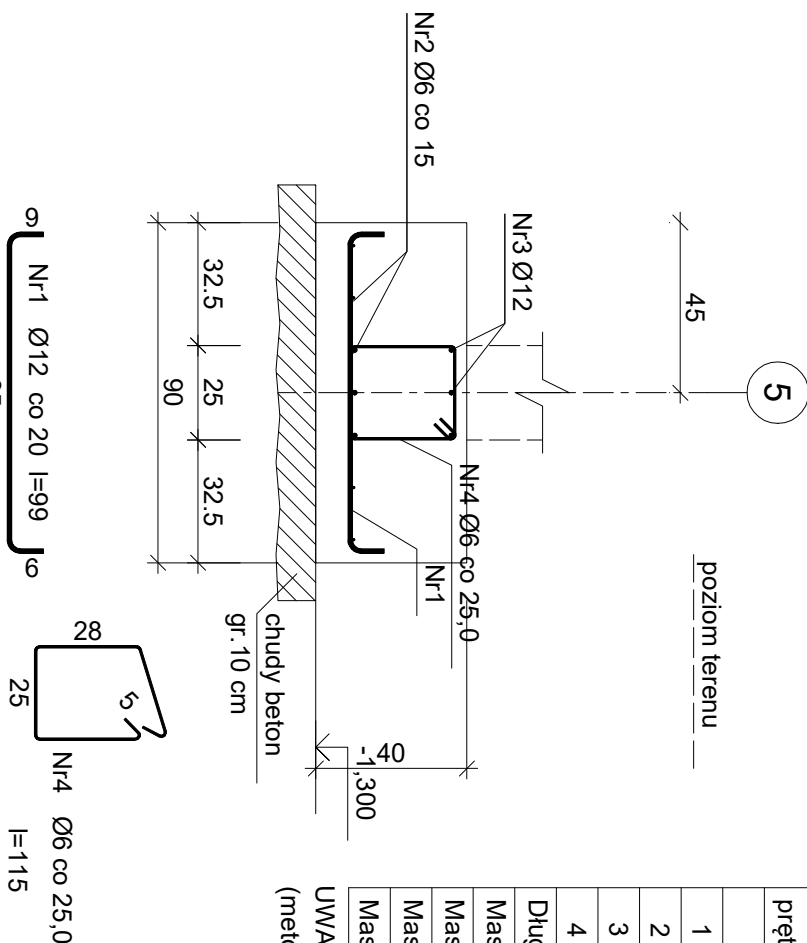
Nr pręta	Średnica [mm]	Długość [cm]	Liczba [szt.]			Długość całkowita [m]		
			prętów w 1 elemencie	elementów	całkowita prętów	S10S-b	RB500W	
						Ø6	Ø12	
(długość l = 11,20 m) - wykonać 1 szt.								
1	12	119	57	1	57		67,83	
2	6	1176	6	1	6	70,56		
3	12	1176	6	1	6		70,56	
4	6	115	46	1	46	52,90		
Długość całkowita wg średnic						[m]	138,4	
Masa 1mb pręta						[kg/mb]	0,222	
Masa prętów wg średnic						[kg]	27,4	
Masa prętów wg gatunków stali						[kg]	122,9	
Masa całkowita						[kg]	151	

UWAGA: Długość pręta jest długością obliczoną na podstawie wymiarów w osi pręta (metoda B wg PN-EN ISO 3766:2006)

Wykaz zbrojenia

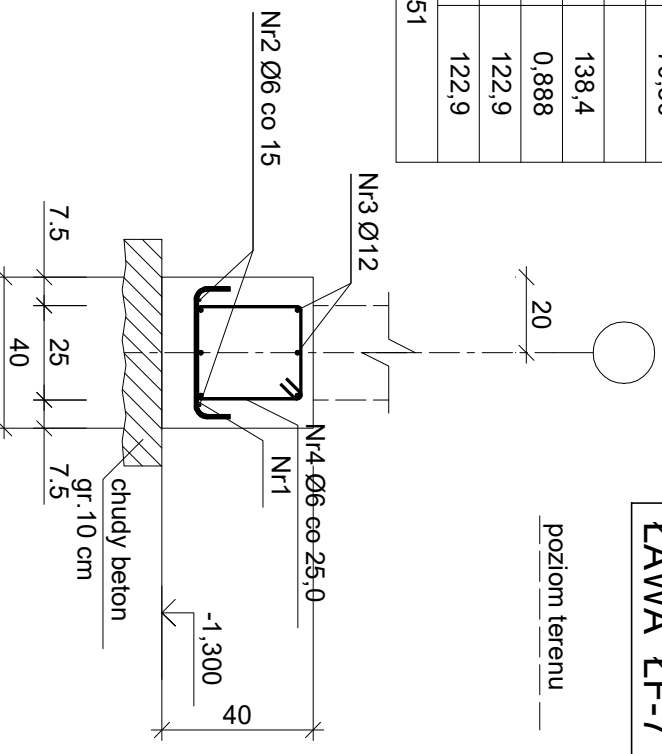
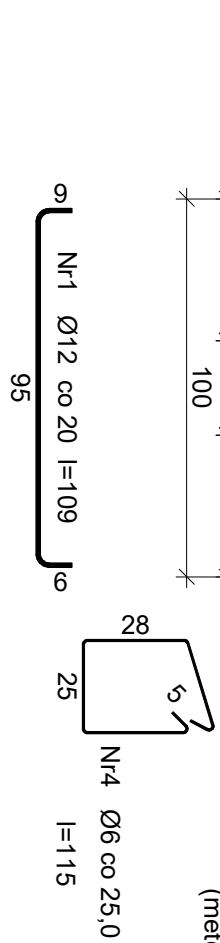
Nr pręta	Średnica [mm]	Długość [cm]	Liczba [szt.]			Długość całkowita [m]		
			prętów w 1 elemencie	elementów	całkowita prętów	S10S-b Ø6	RB500W Ø12	
(długość l = 14,20 m) - wykonać 1 szt.								
1	12	99	72	1	72		71,28	
2	6	1491	4	1	4		59,64	
3	12	1491	6	1	6		89,46	
4	6	115	58	1	58		66,70	
Długość całkowita wg średnic						[m]	126,4	160,8
Masa 1mb pręta						[kg/mb]	0,222	0,888
Masa prętów wg średnic						[kg]	28,1	142,8
Masa prętów wg gatunków stali						[kg]	28,1	142,8
Masa całkowita						[kg]		171

UWAGA: Długość pręta jest długością obliczoną na podstawie wymiarów w osi pręta (metoda B wg PN-EN ISO 3766:2006)



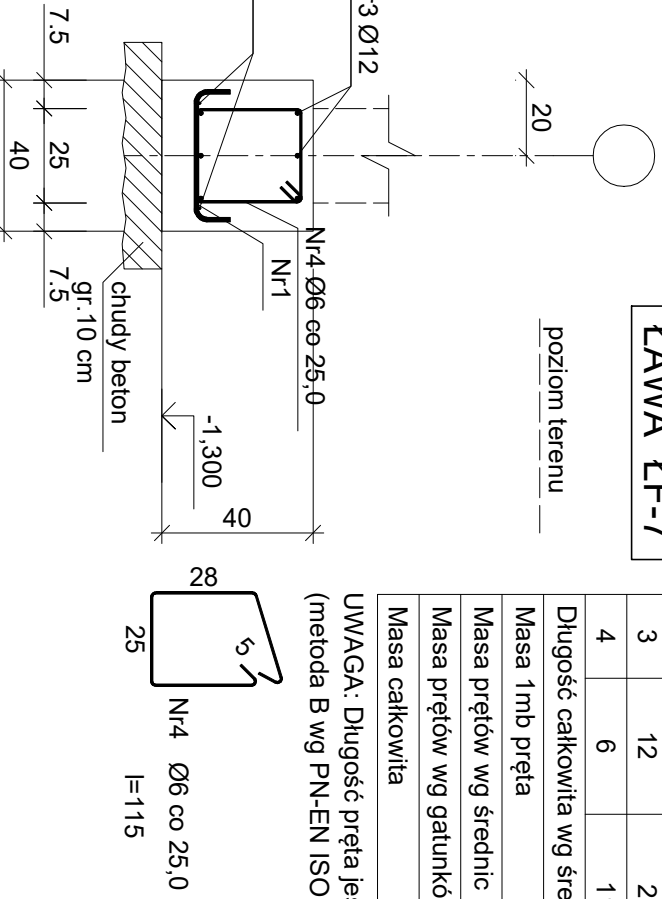
Wykaz zbrojenia					
Nr pręta	Średnica [mm]	Długość [cm]	Liczba [szt.]		Długość całkowita [m]
			prętów w 1 elemencie	elementów	całkowita prętów

UWAGA: Długość pręta jest długością obliczoną na podstawie wymiarów w osi pręta (metoda B wg PN-EN ISO 3766:2006)



Nr pręta	Średnica [mm]	Długość [cm]	Liczba [szt.]			Długość całkowita [m]		
			prętów w 1 elemencie	elementów	całkowita prętów	SIOs-b Ø6	RB500W Ø12	
(długość l = 2,20 m) - wykonać 1 szt.								
1	12	49	12	1	12		5,88	
2	6	231	2	1	2	4,62		
3	12	231	6	1	6		13,86	
4	6	115	10	1	10	11,50		
Długość całkowita wg średnic					[m]	16,2	19,8	
Masa 1mb pręta					[kg/mb]	0,222	0,888	
Masa prętów wg średnic					[kg]	3,6	17,6	
Masa prętów wg gatunków stali					[kg]	3,6	17,6	
Masa całkowita					[kg]	22		

UWAGA: Długość pręta jest długością obliczoną na podstawie wymiarów w osi pręta (metoda B wg PN-EN ISO 3766:2006)

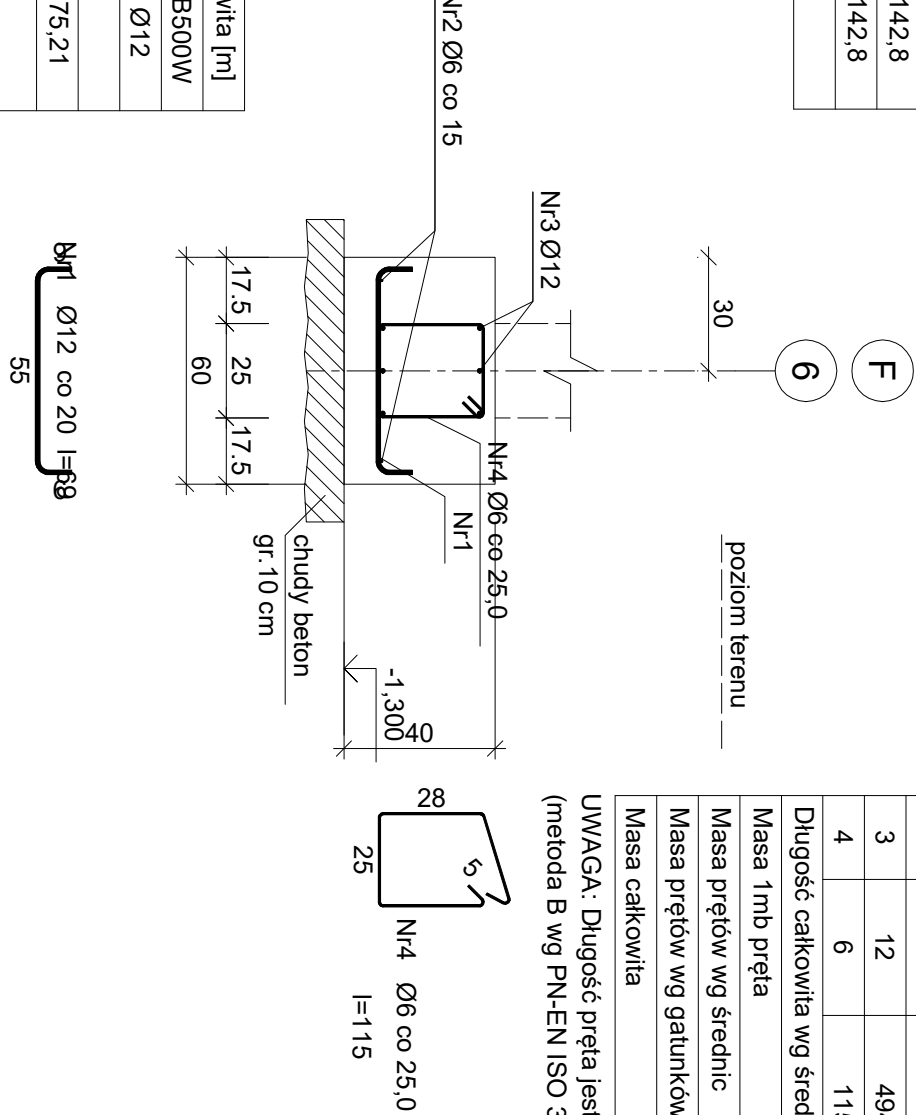


Nr1 Ø12 co 20 l=49
35

ŁAWA ŁF-8

Nr pręta	Średnica [mm]	Długość [cm]	Liczba [szt.]			Długość całkowita [m]	
			prętów w 1 elemencie	elementów	całkowita prętów	SIOS-b Ø6	RB500W Ø12
(długość l = 4,70 m) - wykonać 1 szt.							
1	12	69	24	1	24		16,56
2	6	494	2	1	2	9,88	
3	12	494	6	1	6		29,64
4	6	115	20	1	20	23,00	
Długość całkowita wg średnic					[m]	32,9	46,1
Masa 1mb pręta					[kg/mb]	0,222	0,888
Masa prętów wg średnic					[kg]	7,3	40,9
Masa prętów wg gatunków stali					[kg]	7,3	40,9
Masa całkowita					[kg]		49

UWAGA: Długość pręta jest długością obliczoną na podstawie wymiarów w osi pręta (metoda B wg PN-EN ISO 3766:2006)



Beton	B25 (C20/25)
Stal	RB500W
	SIOS-b
Otulina dolna	c _{nom} =85 mm
Otulina boczna	c _{nom} =25 mm

PRZEDMIOT RYS.: PROJEKT BUDOWAŁNY				SKALA: 1 : 20	
PRZEKROJE ŁAW FUNDAMENTYCH				STADIUM: PROJ. BUD.	
OBJEKT / ADRES: ROZBUDOWA I PRZEBUDOWA BUDYNKU SZKOŁY WARCZ. - DZIAŁKA BUD. 94/13				BRANŻA: KONSTRUKCJA	
INWESTOR: POWIAT GDAŃSKI 83-000 PRUSZCZ GDAŃSKI ul. Wolska Polskiego 16				DATA: 06.2019	
SPECJAŁNOŚĆ: IME I NAZWISKO				NR RYS.: 3/K	
PROJEKTOWAŁ: mgr inż. Bernard Pawlak					
SPRAWDZIŁ: mgr inż. Krzysztof Gołirski					
POM/0055/POOK/03					
7342/146T/094					