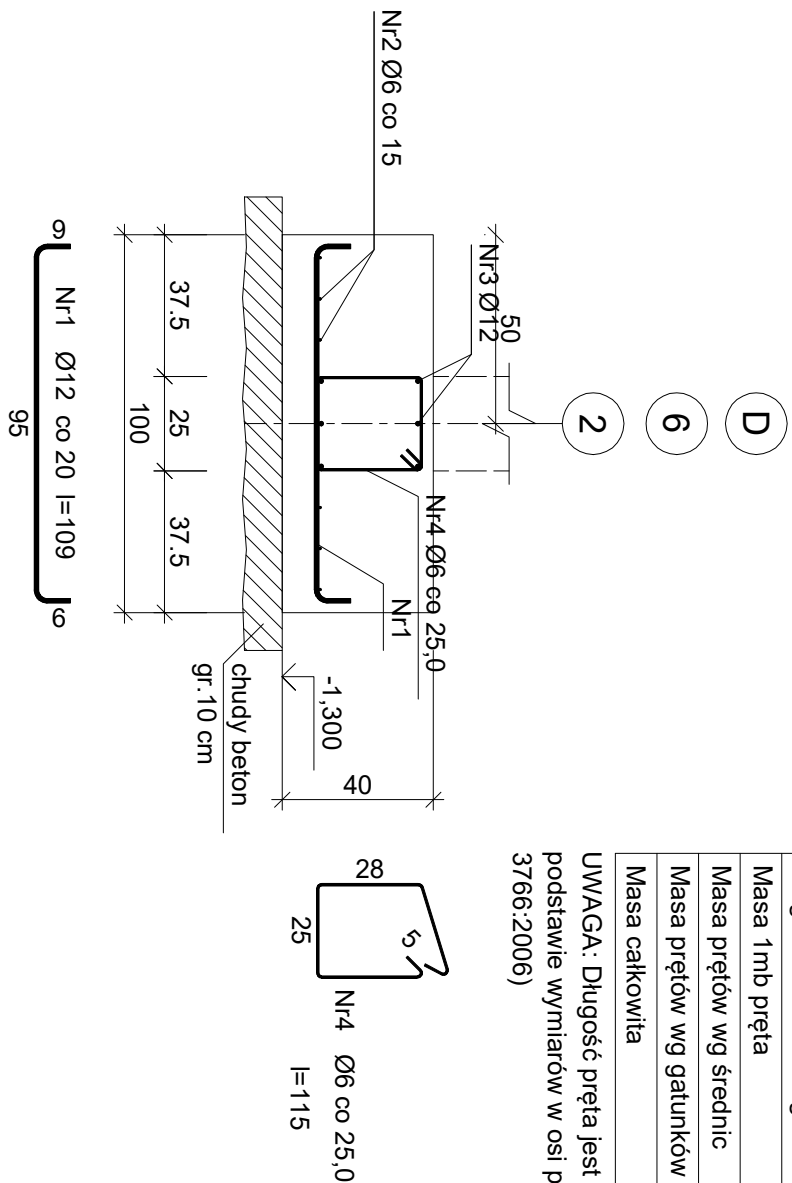
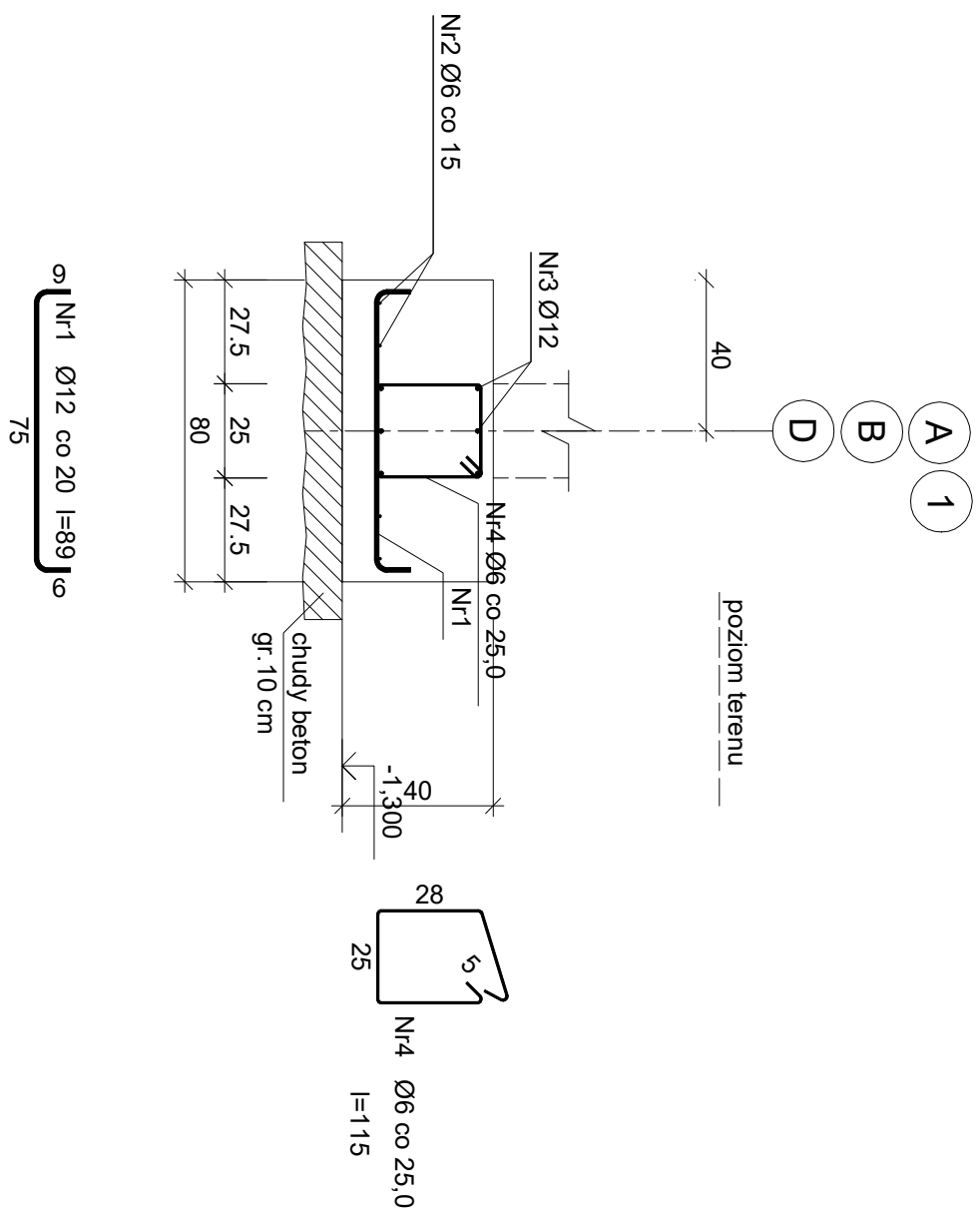


Wykaz zbrojenia

Nr pręta	Średnica [mm]	Długość [cm]	Liczba [szt.]	Długość całkowita [m]	
				S10S-b	RB500W
dla ławy fundamentowej długości l = 52,34 m					
1	12	109	263		286,67
2	6	5496	6	329,76	
3	12	5496	6	329,76	
4	6	115	210	241,50	
Długość całkowita wg średnic				571,3	616,5
Masa 1mb pręta				[kg/m]	0,888
Masa prętów wg średnic				[kg]	547,5
Masa prętów wg gatunków stali				[kg]	547,5
Masa całkowita				[kg]	675

UWAGA: Długość pręta jest długością obliczoną na podstawie wymiarów w osi pręta (metoda B wg PN-EN ISO 3766:2006)

LAWA LF-3

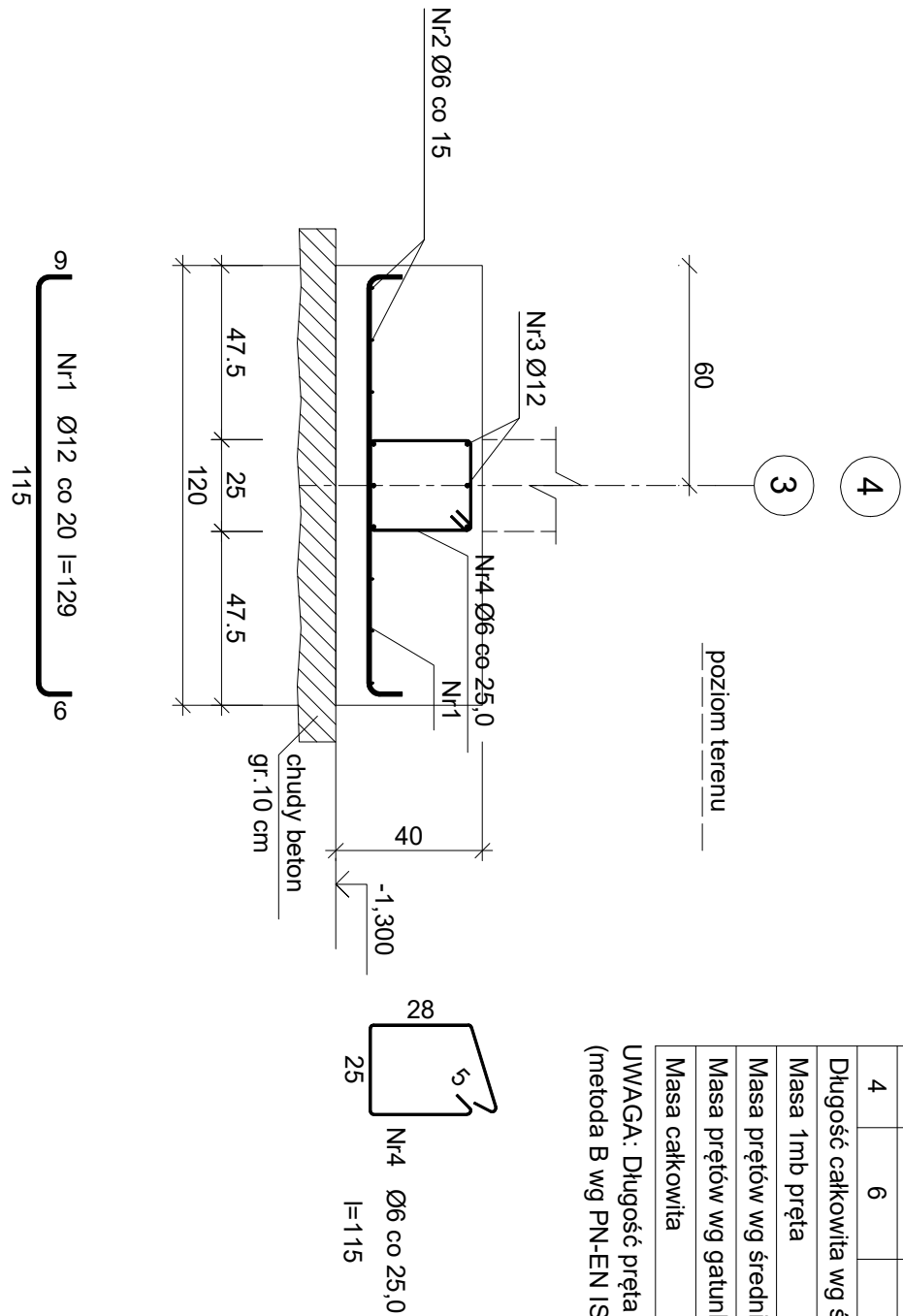
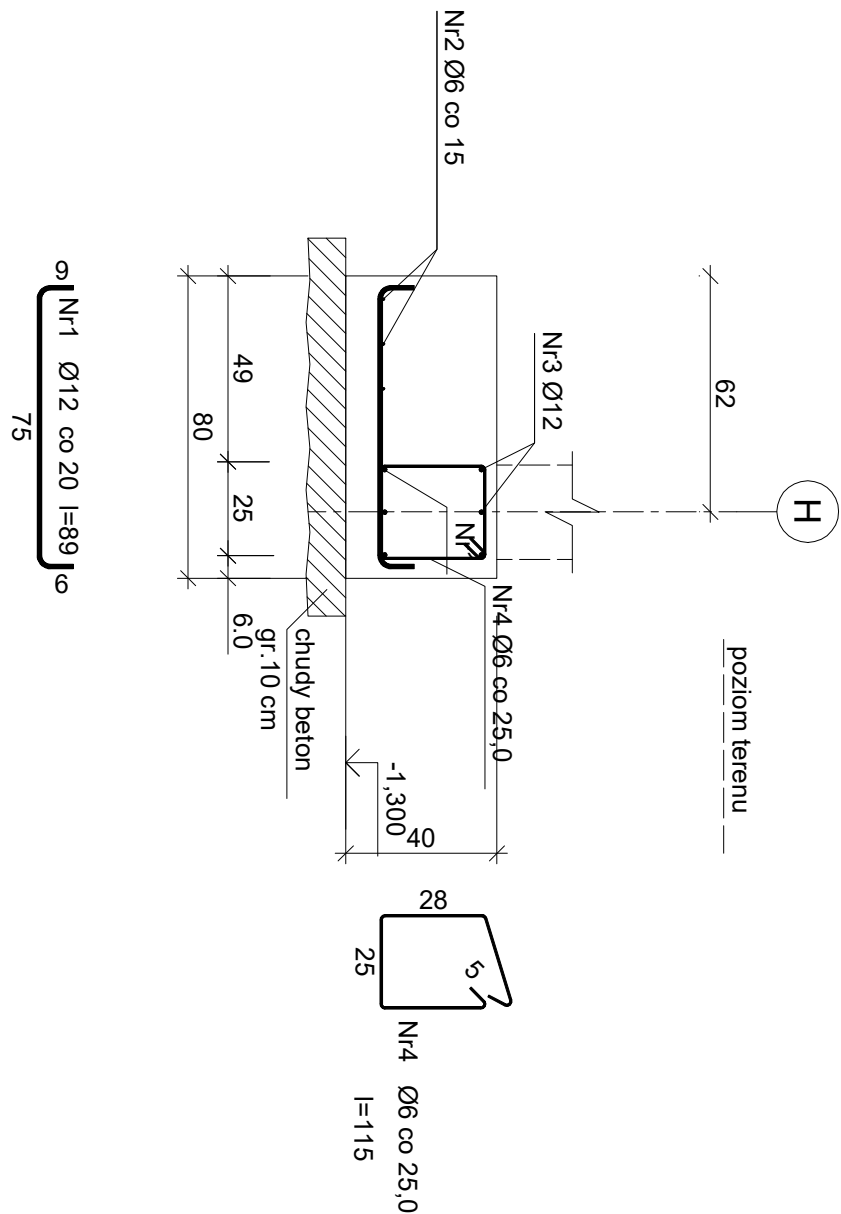
Nr pręta	Średnica [mm]	Długość [cm]	Liczba [szt.]			Długość całkowita [m]	
			prętów w 1 elemencie	elementów	całkowita prętów	S10S-b Ø6	RB500W Ø12
(długość l = 24,58 m) - wykonać 1 szt.							
1	12	89	124	1	124		110,36
2	6	2581	4	1	4	103,24	
3	12	2581	6	1	6	154,86	
4	6	115	99	1	99	113,85	
Długość całkowita wg średnic						[m]	217,1
Masa 1mb pręta						[kg/mb]	0,222
Masa prętów wg średnic						[kg]	48,2
Masa prętów wg gatunków stali						[kg]	48,2
Masa całkowita						[kg]	284

UWAGA: Długość pręta jest długością obliczoną na podstawie wymiarów w osi pręta (metoda B wg PN-EN ISO 3766:2006)

LAWA LF-2

Wykaz zbrojenia							
Nr pręta	Średnica [mm]	Długość [cm]	Liczba [szt.]			Długość całkowita [m]	
			prętów w 1 elemencie	elementów	całkowita prętów	S10S-b Ø6	RB500W Ø12
(długość l = 20, 10 m) - wykonać 1 szt.							
1	12	129	102	1	102		131,58
2	6	2111	6	1	6	126,66	
3	12	2111	6	1	6		126,66
4	6	115	81	1	81	93,15	
Długość całkowita wg średnic						[m]	258,3
Masa 1mb pręta						[kg/mb]	0,222
Masa prętów wg średnic						[kg]	48,8
Masa prętów wg gatunków stali						[kg]	229,4
Masa całkowita						[kg]	279

UWAGA: Długość pręta jest długością obliczoną na podstawie wymiarów w osi pręta (metoda B wg PN-EN ISO 3766:2006)

LAWVA LF-31

Nr pręta	Średnica [mm]	Długość [cm]	Liczba [szt.]			Długość całkowita [m]	
			prętów w 1 elemencie	elementów	całkowita prętów	S10S-b Ø6	RB500W Ø12
(długość l = 9,60 m) - wykonać 1 szt.							
1	12	89	49	1	49		43,61
2	6	1008	4	1	4	40,32	
3	12	1008	6	1	6	60,48	
4	6	115	39	1	39	44,85	
Długość całkowita wg średnic					[m]	85,2	104,1
Masa 1mb pręta					[kg/mb]	0,222	0,888
Masa prętów wg średnic					[kg]	18,9	92,4
Masa prętów wg gatunków stali					[kg]	18,9	92,4
Masa całkowita					[kg]		112

UWAGA: Długość pręta jest długością obliczoną na podstawie wymiarów w osi pręta (metoda B wg PN-EN ISO 3766:2006)

Beton	B25 (C20/25)
Stal	RB500W
	St05-b
Otulina dolina	c _{nom} = 85 mm
Otulina bočna	c _{nom} = 25 mm

PRZEDMIOT PR. PROJEKT BUDOWAŁY	SKALA:
PRZEKROJE ŁAW FUNDAMENTOWYCH	1 : 20
OBIEKT / ADRES: ROZBUDOWA I PRZEBUDOWA BUDYNKU SZKOŁY PODSZTAWOWEJ W WARCZU - ETAP I WARCZ, DZIAŁKA BUD. 94/13	STADIUM: PROJ. BUD.
INWESTOR: POWIAT GDAŃSKI 83-000 PRUSZCZ GDAŃSKI ul.Wojciecha Pabisiego 16	BRAMA: KONSTRUKCJA
SPECJALIZACJA: IME I URZĄDNIENIE	DATK: 06.2019
PROJEKTOWAŁ: mgr inż. Bernard Pawlak POMO0055/P00K0/3	NR PR. S:
SPRAWDZIŁ: mgr inż. Krzysztof Gołński 7342/146/TO/94	2/K