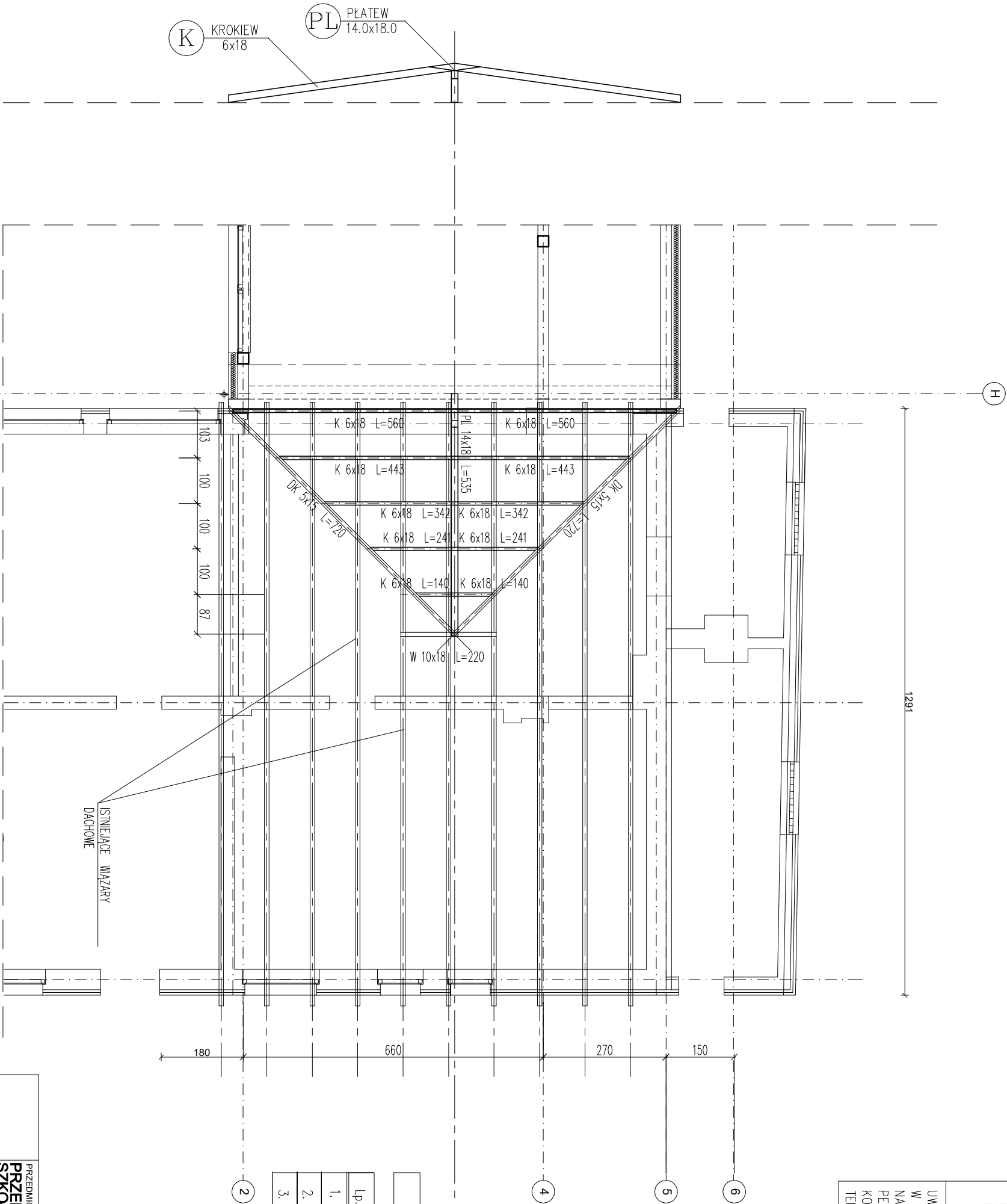


ELEMENTY DREWNIANE	KONSTRUKCJE	DESKOWANIE
	KLASA	TARCICY
	C 24	C20

UWAGA: POŁĄCZENIA WYKONAĆ BEZ WRĘBÓW .
W PRZYPADKU BRAKU ODESKOWANIA CAŁOŚCI POŁĄCI DACHU
NALEŻY ZASTOSOWAĆ WĄTRÓWNICE , NP. NACIĄG Z TASMY
PERFOROWANEJ BMF .
KOMINY SPALINOWE I DYMOWE ZABEZPIECZYĆ MATERIAŁEM
TERMIZOLACYJNYM OD STRONY WĘZBY DACHOWEJ .



PRZEMKROJE ELEMENTÓW KONSTRUKCYJNYCH			
Lp.	ELEMENT	PRZEMKROJ [CM]	OZNACZENIE
1.	KROKIEW	6,0x18,0	K
2.	PLATEW	14,0x18,0	PL
3.	DESKA KOSZOWA	5,0x15,0	DK

PRZEDMIOT RYS.: PROJEKT BUDOWALNY				SKALA:
PRZEBUDOWA DACHU NAD STARĄ CZĘŚCIĄ SZKOŁY				1 : 100
OBJEKT / ADRES: ROZBUDOWA I PRZEBUDOWA BUDYNKU SZKOŁY				STADIUM:
PODSTAWOWEJ W WARCZU - ETAP I				PROJ. BUD.
WARCZ , DZIAŁKA BUD. 94/13				BRANŻA:
INWESTOR: POWIAT GDAŃSKI				KONSTRUKCJA
83-000 PRUSZCZ GDAŃSKI				DATA:
ul.Wojśka Polskiego 16				06.2019
SPECJALNOŚĆ	IMIĘ I NAZWISKO	NR UPRAWNIEN	PODPIS	NR RYS.:
PROJEKTOWAŁ :	mgr inż. Bernard Pawlak	POM/0065/P00K/03		
SPRAWDZIŁ :	mgr inż. Krzysztof Gołiński	7342/146/TO/94		

12/K