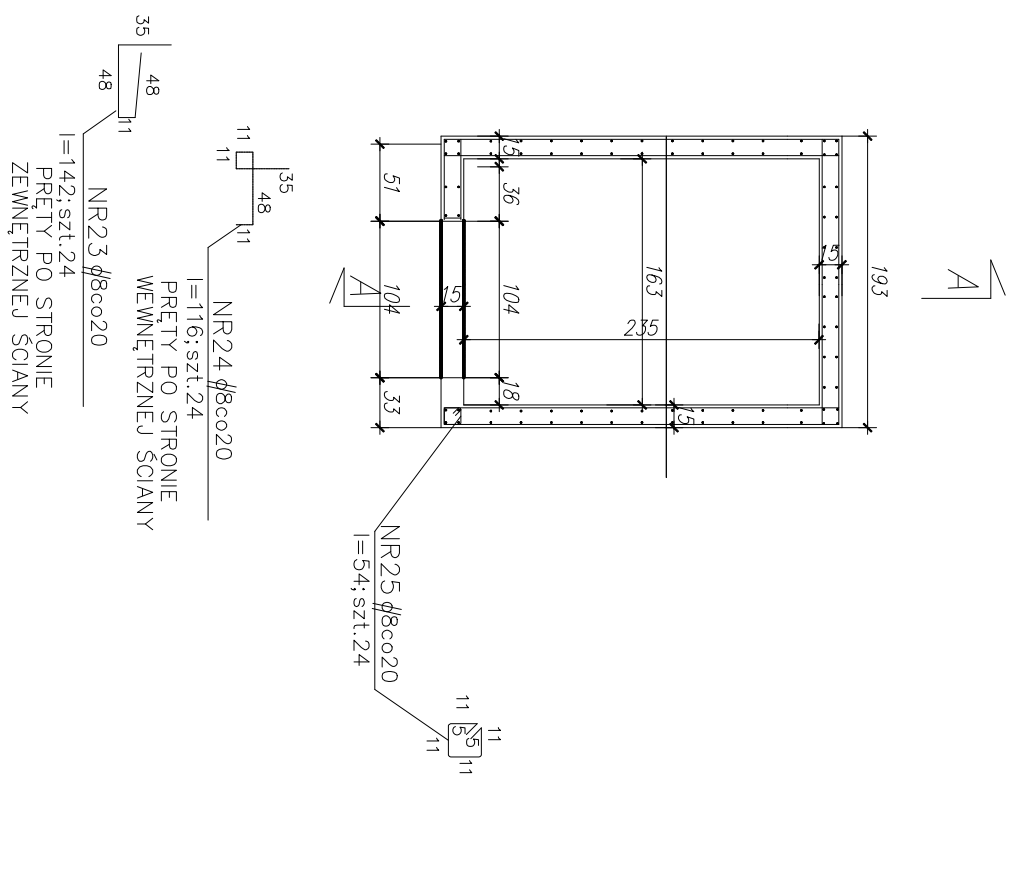
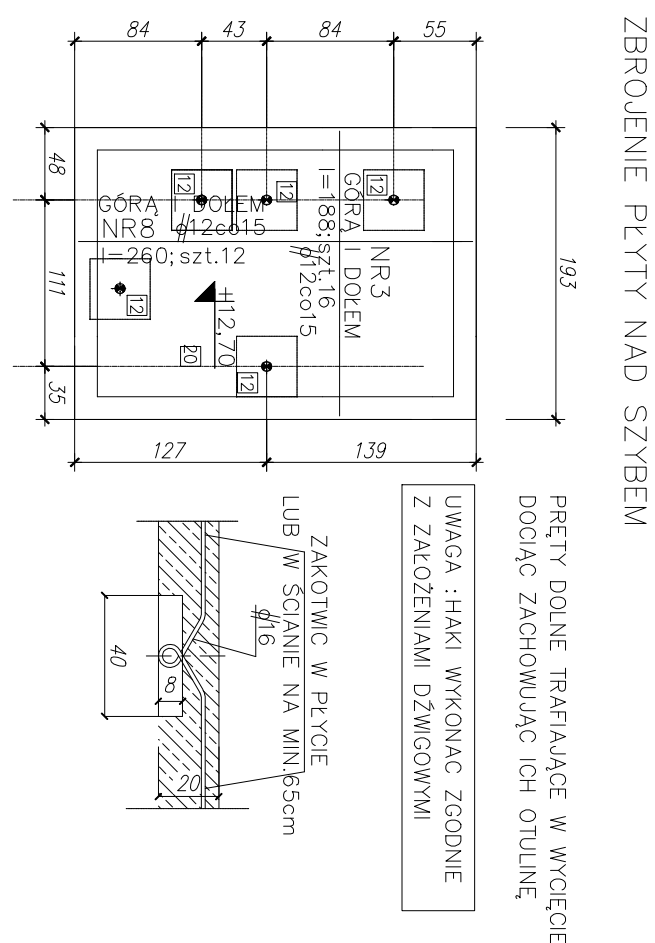
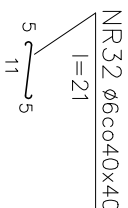


## NA CAŁEJ WYSOKOŚCI I SZEROKOŚCI ŚCIAN STOSOWAĆ PRĘTY:

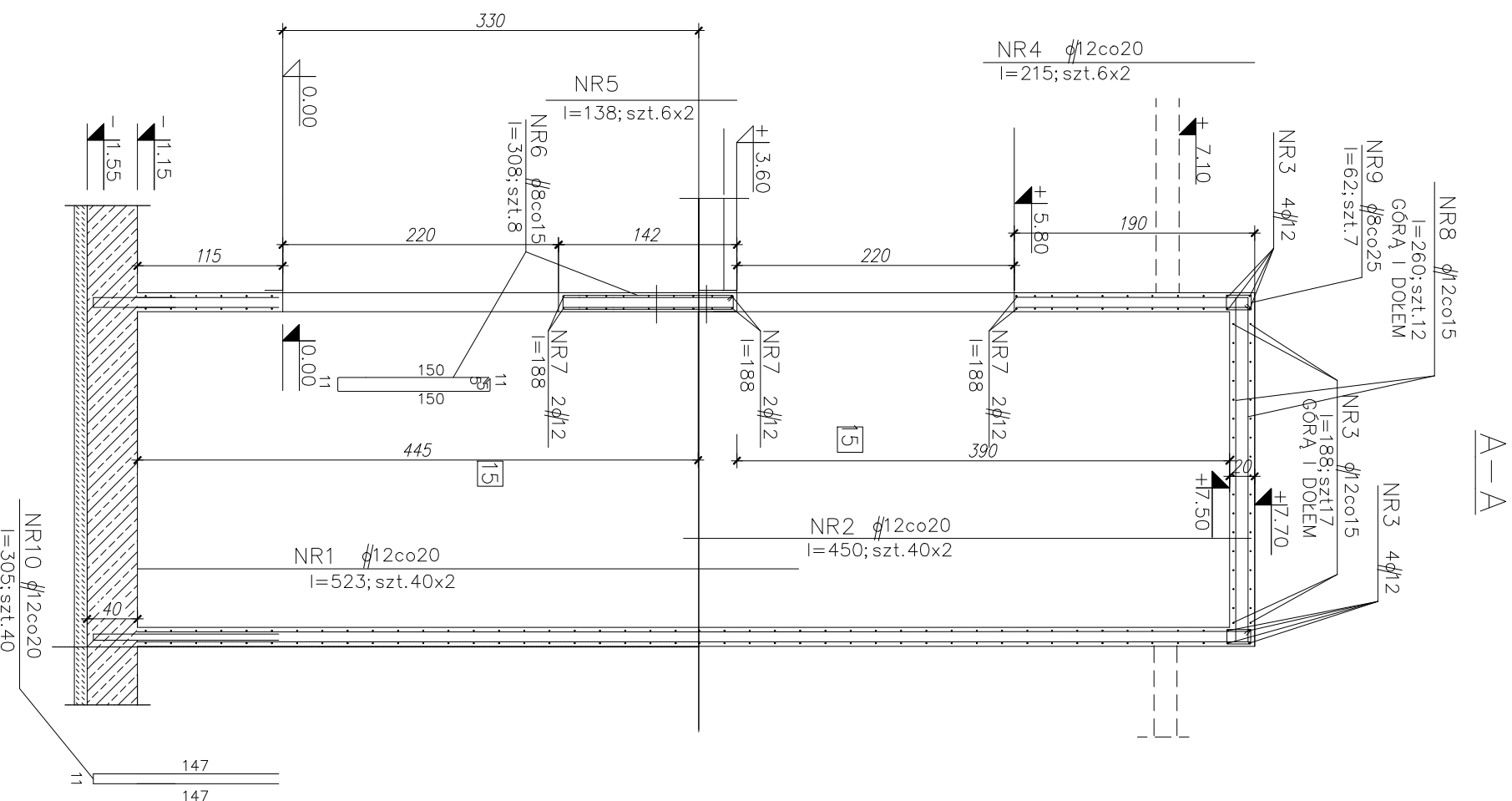
DLA ŠCIAN GR.15cm



# PRĘTY PIONOWE I POZIOME UKŁADAC OBUSTRONNIE

UWAGI:

1. BETON B-37  
(KLASA BETONU WG PN-B-03264:2002)
2. DLA KLASY ŚRODOWISKA XC3:
  - MAKSYMALNY STOSUNEK W/C: 0,55
  - MINIMALNA ZAWARTOŚĆ CEMENTU: 280[kg/m<sup>3</sup>]
3. STAL: Ø A-0 (St05); Ø A-II (18G2); # A-IIn (BSt-500S).
4. GEOMETRIĘ I USTYPUJĄCE ŚCIAN PORÓŻNIWAĆ Z RYSUNKAMI SZALUNKOWYMI STROFÓW



PRZEMIOT RYS. PROJEKT BUDOWLANY		SKALA:
<b>KONSTRUKCJA SZYBY WINDOWEGO</b>		<b>1 : 50</b>
OBIEKT / ADRES: ROZBUDOWA I PRZEBUDOWA BUDYNKU SZKOŁY PODSTAWOWEJ W WARSZUCE - ETAP I WARSZ. DZIAŁKA BUD. 94/13	STADIUM: <b>PROJ. BUD.</b>	
INWESTOR: POWIAT GOSKARI 83-000 PRUSZCZ GDANSKI ul.Wolska Polskiego 16	BRAMA: <b>KONSTRUKCJA</b>	
SPECJALNOŚĆ: IMIĘ I NAZWISKO: NR. UPRAWNIENI: PODPIS: NR PRS.:	DATA: <b>06. 2019</b>	
PROJEKTOWAŁ: mgr inż. Bernard Pawlak PONI0055FPOOK/03		<b>10/K</b>
SPRZĄDZIŁ: mgr inż. Krzysztof Gołński 7342/146/TO/94		