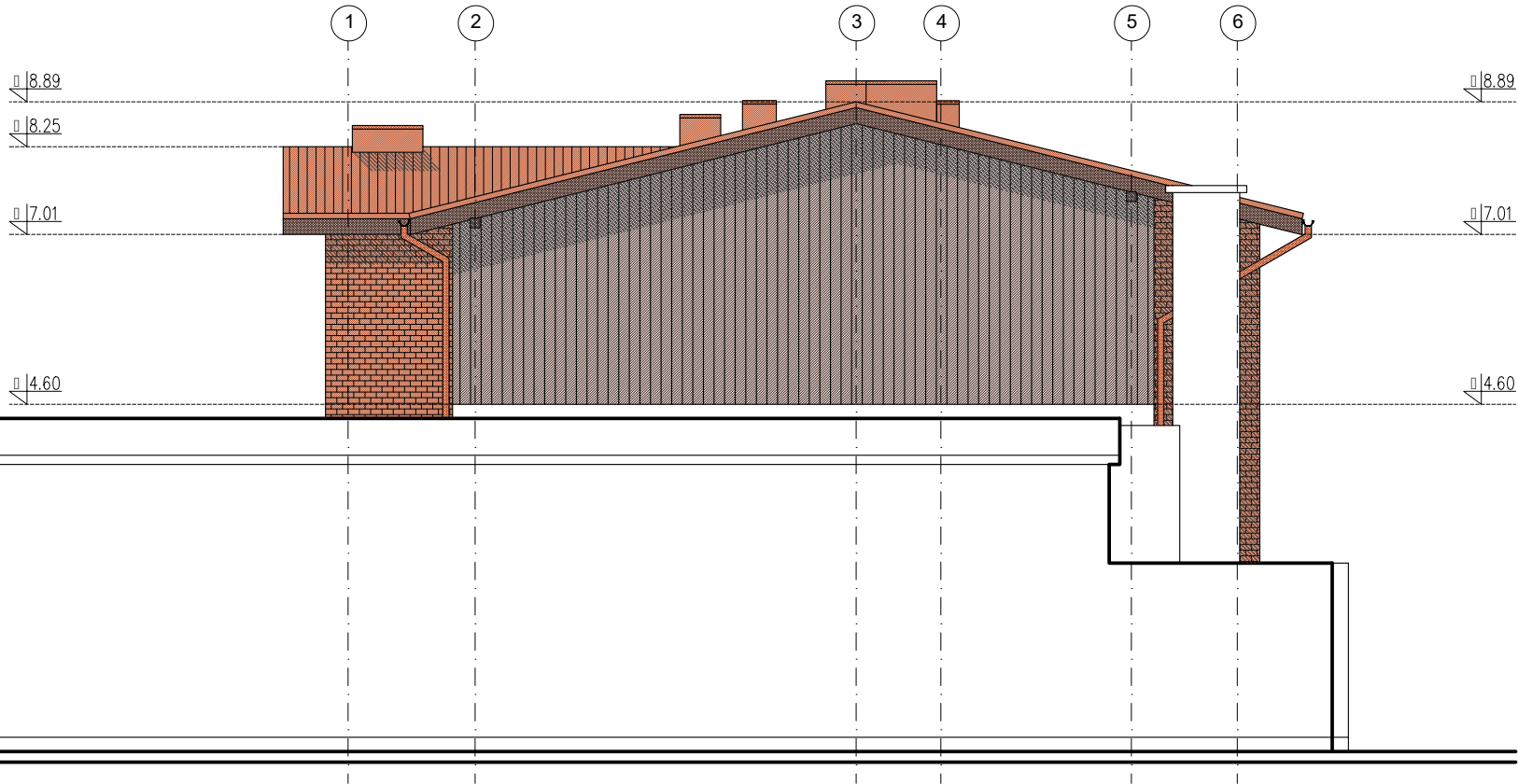


oznaczenia rysunkowe:

- 2.65

KOTA WYSOKOŚCIOWA – DO ELEMENTU KONSTRUKCJI  
NP. WYLANY STROP
- 2.85

KOTA WYSOKOŚCIOWA DO ELEMENTU WYKOŃCZENIA  
NP. PODŁOGA POKRYTA PANELAMI
- SZKŁO
- TYNK SILIKATOWY NA SIATCE Z WŁÓKNA SZKLANEGO, KOLOR BIAŁY
- TYNK MOZAIKOWY NA SIATCE Z WŁÓKNA SZKLANEGO, KOLOR SZARY
- TYNK SILIKATOWY NA SIATCE Z WŁÓKNA SZKLANEGO, KOLOR SZARY
- PŁYTKA Z CEGŁY, ELEWACYJNA, KOLOR CZERWONY
- OBRÓBKİ BLACHARSKIE Z BLACHY STALOWEJ OCYNKOWANEJ  
MALOWANEJ W KOLORZE POKRYCIA DACHOWEGO
- POKRYCIE DACHOWE Z BLACHODACHÓWKI, KOLOR CZERWONY
- OBRÓBKİ BLACHARSKIE Z BLACHY STALOWEJ OCYNKOWANEJ  
MALOWANEJ W KOLORZE SZARYM
- OKŁADZINA DREWNIANA, BEJCOWANA I LAKIEROWANA
- ELEMENTY DREWNIANE
- STOLARKA OKIENNA I DRZWIOWA, KOLOR BIAŁY



ELEVACJA WSCHODNIA



ELEVACJA ZACHODNIA

- UWAGI:
- WYMIARY PODANO W CENTYMETRACH;
  - PROJEKT ARCHITEKTONICZNY NALEŻY ROZPATRYWAĆ ŁĄCZNIE Z PROJEKTEM KONSTRUKCJI, PROJEKTAMI BRANŻOWYMI, WRAZ Z OPISAMI TECHNICZNYMI;
  - OBIEKT NALEŻY WYKONAĆ ZGODNIE Z OBOWIĄZUJĄCYMI W POLSCE NORMAMI BUDOWLANYMI I WYKONAWCZYMI ORAZ WIEDZĄ BUDOWLANĄ;
  - WSZYSTKIE MATERIAŁY UŻYTE DO REALIZACJI OBIEKTU MUSZĄ POSIADAĆ ODPOWIEDNIE ATESY STWIERDZAJĄCE ICH PRZYDATNOŚĆ W BUDOWNICTWIE;
  - KĄŻDA ZMIANA W STOSUNKU DO PROJEKTU MUSI ZOSTAĆ ZAACEPTOWANA PRZEZ AUTORA DOKUMENTACJI PROJEKTOWEJ ORAZ INWESTORA;
  - WSZYSTKIE WYMIARY NALEŻY SPRAWDZIĆ LUB POBRAĆ NA BUDOWIE;
  - WYSOKOŚĆ PARAPETÓW W BUDYNKU PODANO DO WYKOŃCZONEJ POSADZKI POMIESZCZENIA;
- © PROJEKT CHRONIONY PRAWEM AUTORSKIM  
ZMIANY SĄ MOŻLIWE TYLKO ZA ZGODĄ AUTORA. KOPIOWANIE I NAŚLADOWNICTWO ZABRONIONE.

NAZWA PROJEKTU:  
ROZBUDOWA I PRZEBUDOWA  
SZKOŁY PODSTAWOWEJ, SPECJALNEJ  
W WARCZU

ADRES INWESTYCJI:  
WARCZ  
jedn.ewidencyjna: Trąbki Wielkie 220408\_2,  
obręb: Warcz 0018, działka budowlana: 94/13

INWESTOR:  
Powiat Gdański  
83-000 Pruszcz Gdański  
ul. Wojska Polskiego 16

FORMAT

PSZCZÓŁKI, ul.Ogrodowa 10 A  
tel. 58 682 94 38  
kom. 668 807 501  
e-mail : projekty.format@wp.pl

BRANŻA:  
ARCHITEKTURA

AUTOR PROJEKTU:  
PROJEKTOWAŁ:  
mgr inż. arch. Michał Radzimiński  
nr upr. 270/POOKK/IV/2017 w specjalności  
architektonicznej bez ograniczeń  
mgr inż. arch. Małgorzata Bożek  
SPRAWDZIŁA:  
mgr inż. arch. Maria Chmielewska  
nr upr. 548/POOKK/2013 w specjalności  
architektonicznej bez ograniczeń

PRZEDMIOT RYSUNKU:  
ELEVACJE

DATA:  
czerwiec 2019

SKALA: 1:100	NR RYSUNKU: A_4.2
SERIA: BUD_1	