

**Uchwała Nr IV/26/15
Rady Gminy Żołynia
z dnia 3 marca 2015 r.**

w sprawie przystąpienia do sporządzenia miejscowego planu zagospodarowania przestrzennego dla terenów zlokalizowanych we wsi Smolarzyny.

Na podstawie art. 18 ust. 2 pkt. 15 ustawy z dnia 8 marca 1990 r. o samorządzie gminnym (Dz.U. z 2013 r. poz. 594 z późn. zm.) oraz art. 14 ust. 1 i 2 ustawy z dnia 27 marca 2003 r. o planowaniu i zagospodarowaniu przestrzennym (Dz. U. z 2015 r. poz. 199).

Rada Gminy Żołynia
uchwala, co następuje

§ 1.

1. Przystępuje się do sporządzenia miejscowego planu zagospodarowania przestrzennego dla obszarów zlokalizowanych we wsi Smolarzyny.
2. Sporządzenie miejscowego planu zagospodarowania przestrzennego obejmuje tereny oznaczone w ewidencji gruntów numerami działek: 1045/2, 1045/3 i 1045/4.
3. Granice obszaru objętego sporządzeniem planu oznaczono na mapie, stanowiącej załącznik graficzny do niniejszej uchwały.

§ 2.

Opracowanie obejmuje problematykę wskazaną w art. 15 ust. 2 ustawy z dnia 27 marca 2003 r. o planowaniu i zagospodarowaniu przestrzennym.

§ 3.

Wykonanie uchwały powierza się Wójtowi Gminy Żołynia.

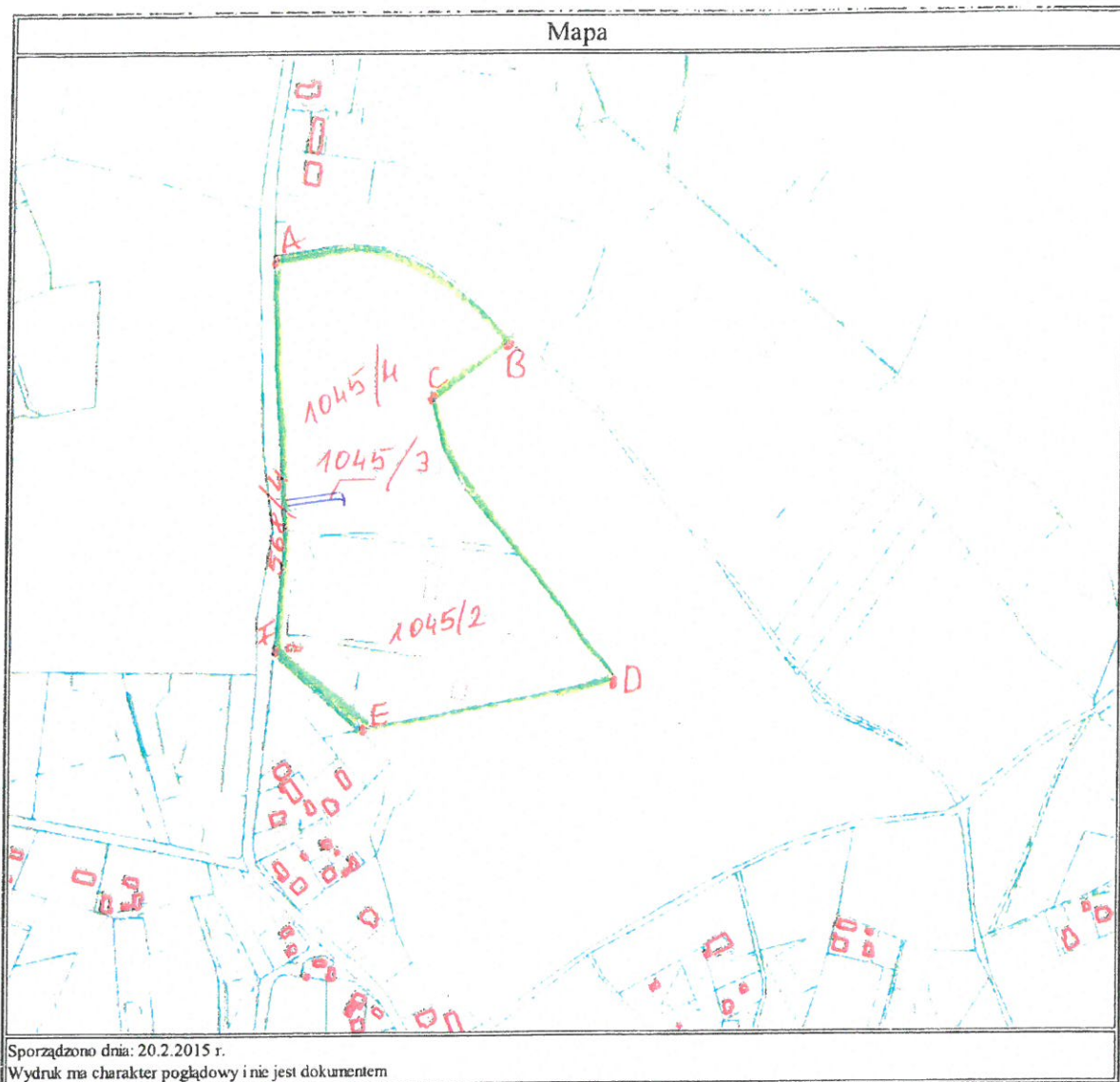
§ 4.

Uchwała wchodzi w życie z dniem podjęcia.

PRZEWODNICZĄCY RADY

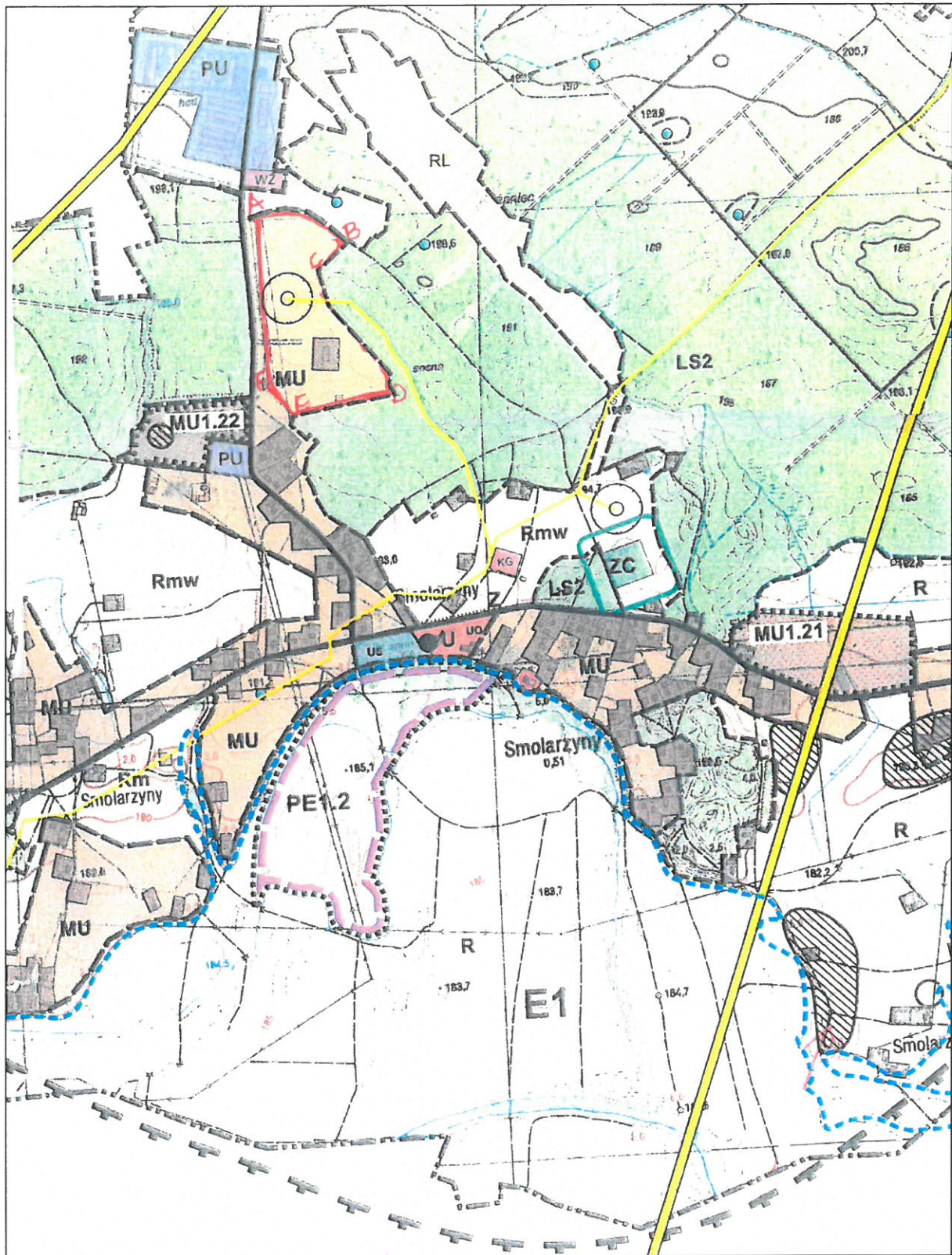

Stanisław Czech

Załącznik graficzny do uchwały Nr Uchwała Nr IV/26/15
Rady Gminy Żołyńia z dnia 3 marca 2015 r.



Konturem opisanym ABCDEF oznaczono granice obszaru objętego sporządzeniem MPZP
w miejscowości Smolarzyny (Gmina Żołyńia)

PRZEWODNICZĄCY RADY
St.
Stanisława Czech



Konturem opisanym ABCDEF oznaczono granice obszaru objętego sporządzeniem MPZP w miejscowości Smolarzyny (Gmina Żołyń)

PRZEWODNICĄCY RADY
Stanisława Czech
 Stanisława Czech