



“VIA2008”
Pracownia Projektów Drogowych
Barbara Kosmacz
ul. Kościańska 7
62-066 Granowo
NIP 995-004-26-73

biuro:
ul. Narutowicza 1/1
62-060 Stęszew

tel. + 48 660 618 620
tel. + 48 608 363 537
tel. + 48 698 632 192
e-mail: via2008@wp.pl

PROJEKT STAŁEJ ORGANIZACJI RUCHU

„Przebudowa drogi ul. Orzechowej w m. Zielęcin”

OBIEKT: „Przebudowa drogi ul. Orzechowej w m. Zielęcin”

KATEGORIA OBIEKTU: XXV, XXVI, IV

LOKALIZACJA: Gmina Wielichowo, Powiat Grodziski

INWESTOR: Gmina Wielichowo
Rynek 10,
64-050 Wielichowo

STADIUM: Projekt stałej organizacji ruchu

BRANŻA: Drogi i ulice

DATA OPRACOWANIA: Luty 2019 r

TERMIN WPROWADZENIA: do 06.2020

AUTORZY OPRACOWANIA		
Projekt i opracowanie	Data	Podpis i pieczętka
<i>Branża drogowa:</i> mgr inż. Barbara Kosmacz	02.2019 r.	

Projektowanie - Kierowanie budowami - Nadzorowanie inwestycji



KARTA UZGODNIENÍ

do projektu stałej organizacji ruchu w związku z zadaniem pt.:
„Przebudowa drogi ul. Orzechowej w m. Zielęcín”

STAROSTWO POWIATOWE
w Grodzisku Wielkopolskim

Zatwierdza się / nie zatwierdza się

w dniu 05.03.2019

projekt stałej / czasowej

organizacji ruchu nr ewid. 16-DR.4/20.24.2019

bez uwag / z uwagami

STAROSTA

Mariusz Zgaiński

Zgodnie z § 12.1 Rozporządzenia Ministra Infrastruktury z dnia 23 września 2003 r. w sprawie szczegółowych warunków zarządzania ruchem na drogach oraz wykonywania nadzoru nad tym zarządzaniem (Dz.U. 2003 nr 177 póź. 1729 z późn. zm.) jednostka wprowadzająca organizację ruchu zawiadamia organ zarządzający ruchem, zarządcę drogi oraz właściwego komendanta Policji o terminie jej wprowadzenia, co najmniej na 7 dni przed dniem wprowadzenia organizacji ruchu.

ZAWIADOMIONO PISEMNIÉ/TELEFONICZNIE

KARTA UZGODNIENÍ

do projektu stałej organizacji ruchu w związku z zadaniem pt.:
„Przebudowa drogi ul. Orzechowej w m. Zielęcín”

Uzgodniono bez uwag

27-02-2019

KOMENDANT POWIATOWY POLICJI
w Grodzisku Wlkp.
z up. KIEROWNIK
OGNIWA RUCHU DROGOWEGO
w Grodzisku Wlkp.
asp. *Sebastian Kabla*

SK

KARTA UZGODNIENÍ

do projektu stałej organizacji ruchu w związku z zadaniem pt.:
„Przebudowa drogi ul. Orzechowej w m. Zielęcin”

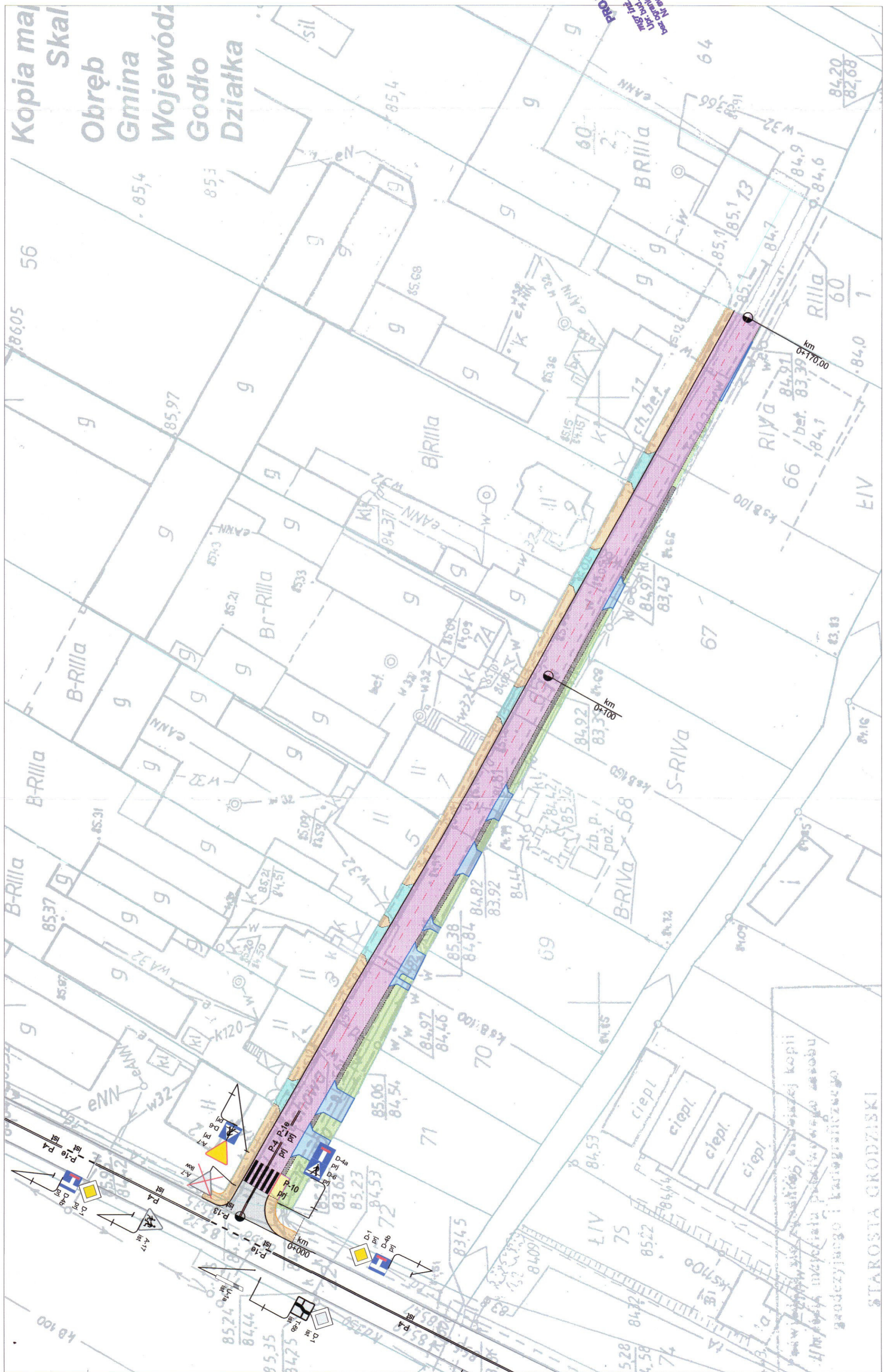
D. 7220.1.2019

GMINA WIELICHOWO
ul. Rynek 10
64-050 Wielichowo
NIP 995-01-49-371
REGON 631259301

Zatwierdzam projekt
stałej organizacji ruchu
bez uwag.
Nr ewid. 1/2019
dnia 27.02.2019

BURMISTRZ

Honorata Kozłowska



PROJEKTANT
 mgr inż. Barbara Kosmecz
 bez ograniczeń w projektowaniu drogowym
 ul. S. Narutowicza 171, 62-080 STRESZEW

- LEGENDA**
- istn. jezdnia do przebudowy o nawierzchni mineralno - asfaltowej
 - istn. chodnik o nawierzchni z kostki betonowej
 - proj. chodnik o nawierzchni z kostki betonowej
 - istn. pobocze gruntowe $ls \geq 0,98$ do odtworzenia
 - proj. pas zieleni przydrożnej do odtworzenia
 - istn. zjazd do przebudowy o nawierzchni z kostki betonowej
 - istn. zjazd o nawierzchni z kostki betonowej
 - proj. obrzeże drogowe betonowe o wym. 8 x 30 cm
 - istn. obrzeże drogowe betonowe o wym. 8 x 30 cm
 - proj. obrzeże drogowe betonowe o wym. 10 x 30 cm
 - proj. krawężnik drogowy betonowy o wym. 15 x 30 cm
 - istn. krawężnik drogowy betonowy o wym. 15 x 30 cm
 - proj. linia technologiczna

GMINA WIELICHOWO
 ul. Rynek 10
 64-050 Wielichowo
 NIP 995-01-49-371
 REGON 631259301

*Zatwierdzam projekt stacji ograniczeniach
 bez uwag.
 D. 27.02.2019 z dnia 27.02.2019*

BURMISTRZ
 Honoraria Kozłowska

Projekt wykonano przez: "VIA 2008" Pracownia Projektów Drogowych Barbara Kosmecz ul. Kosciuszka 7, 62-086 Głanowo biuro: ul. G. Narutowicza 171, 62-080 STRESZEW	Number:	Gmina Wielichowo ul. Rynek 10 64-050 Wielichowo
	Date:	02.2019
Object:	"Przebudowa drogi ul. Orzechowej w m. Ziętecin"	
Scale:	1:500	
Project situation:	Plan sytuacyjny	
Project organization:	Projekt stałej organizacji ruchu	
Project designer:	WKP/0252/PW/007/07	
Project reviewer:	mgr inż. Barbara Kosmecz	
Project reviewer:	mgr inż. Damian Laskowy	
Project reviewer:	Damian Laskowy	

Kopia ma
 Skal

Obręb
 Gmina
 Wojewódzki
 Godło
 Działka

STAROSTA GRODZISKI

OPIS TECHNICZNY Z CHARAKTERYSTYKĄ RUCHU NA DRODZE

do projektu stałej organizacji ruchu w związku z zadaniem:

„Przebudowa drogi ul. Orzechowej w m. Zielęcin”

1. Podstawa opracowania

Opracowanie projektu nastąpiło na zlecenie Inwestora.

2. Dane do projektowania

- Mapa sytuacyjno-wysokościowa w skali 1:500,
- Rozporządzenie Ministra Infrastruktury z dnia 23 września 2003 r. w sprawie *szczegółowych warunków zarządzania ruchem na drogach oraz wykonywania nadzoru nad tym zarządzaniem* (Dz.U. 2003 nr 177 poz. 1729 z późn. zm.)
- Rozporządzenie Ministra Infrastruktury z dnia 3 lipca 2003 r. w sprawie *szczegółowych warunków technicznych dla znaków i sygnałów drogowych oraz urządzeń bezpieczeństwa ruchu drogowego i warunków ich umieszczania na drogach* (Dz.U. 2003 nr 220 poz. 2181 z późn. zm.)
- Rozporządzenie Ministrów Infrastruktury oraz Spraw Wewnętrznych i Administracji z dnia 31 lipca 2002 r. w sprawie *znaków i sygnałów drogowych* (Dz.U. 2002 nr 170 poz. 1393 z późn. zm.)
- Wizja lokalna w terenie
- Uzgodnienia z Zamawiającym.

3. Przedmiot opracowania

W/w zadanie obejmuje:

- Przebudowę drogi gminnej o naw. min.-asf.
- Przebudowę poboczy gruntowych.
- Przebudowa zjazdów.
- Wszelkie prace towarzyszące i wykończeniowe w tym tereny zielone (ścinanie i uzupełnianie).

4. Charakterystyka drogi i warunki ruchu

Aktualnie istnieje jezdnia dwukierunkowa o nawierzchni z kruszyw łamanych. Projektuje się przebudowę jezdni o nawierzchni mineralno-asfaltowej o szerokości 5,00 m. Istniejące pobocze gruntowe o szerokości 0,75m zostanie odtworzone. Pozostałą przestrzeń do granicy pasa drogowego stanowić będzie chodnik, i zieleń przydrożna. Projektowane pochylenia podłużne i poprzeczne korpusu drogowego zapewnią jej odpowiednie odwodnienie. Przedmiotowy odcinek znajduje się w obszarze zabudowanym.

5. Inwentaryzacja oznakowania istniejącego

Istniejące oznakowanie pionowe i poziome zostało oznaczone przedrostkiem „ist” i przedstawione na planie stałej organizacji ruchu (Rys. nr 2).

6. Plan stałej organizacji ruchu

Zgodnie z planem stałej organizacji ruchu (Rys nr 2) projektowane oznakowanie pionowe i poziome oznaczone zostało przedrostkiem „Proj”.

7. Plan stałej organizacji ruchu

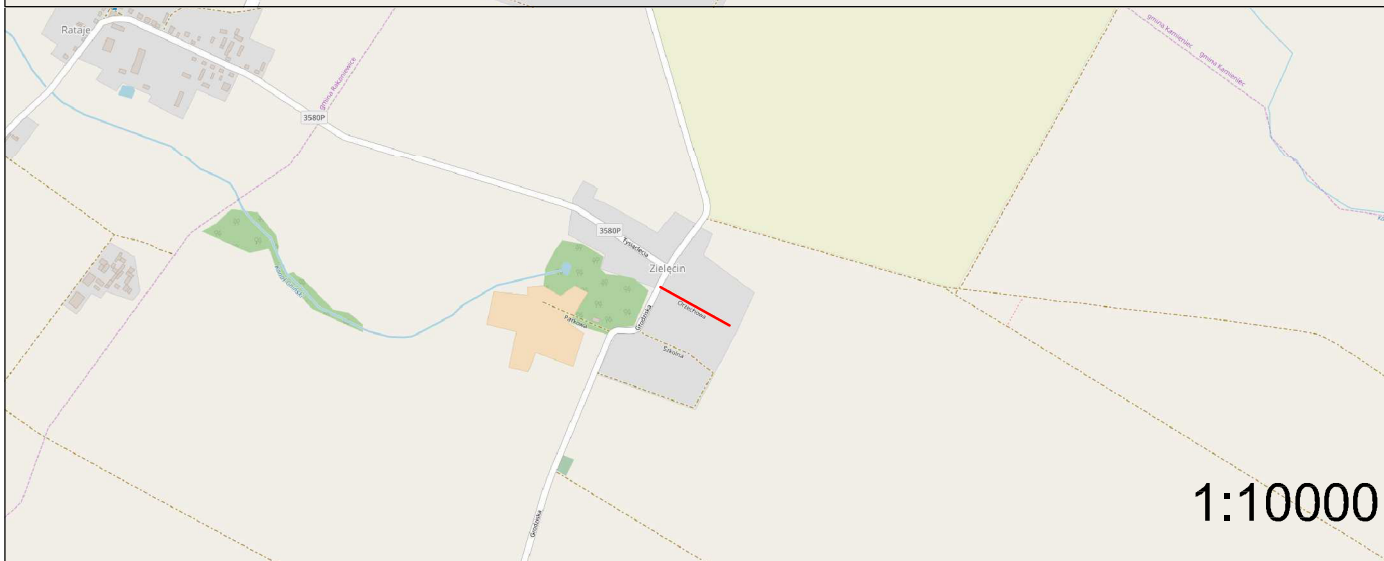
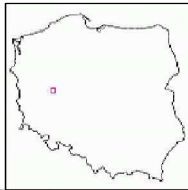
Zgodnie z planem stałej organizacji ruchu (Rys nr 2) projektowane oznakowanie pionowe i poziome oznaczone zostało przedrostkiem „Proj”.

8. Inne zagadnienia

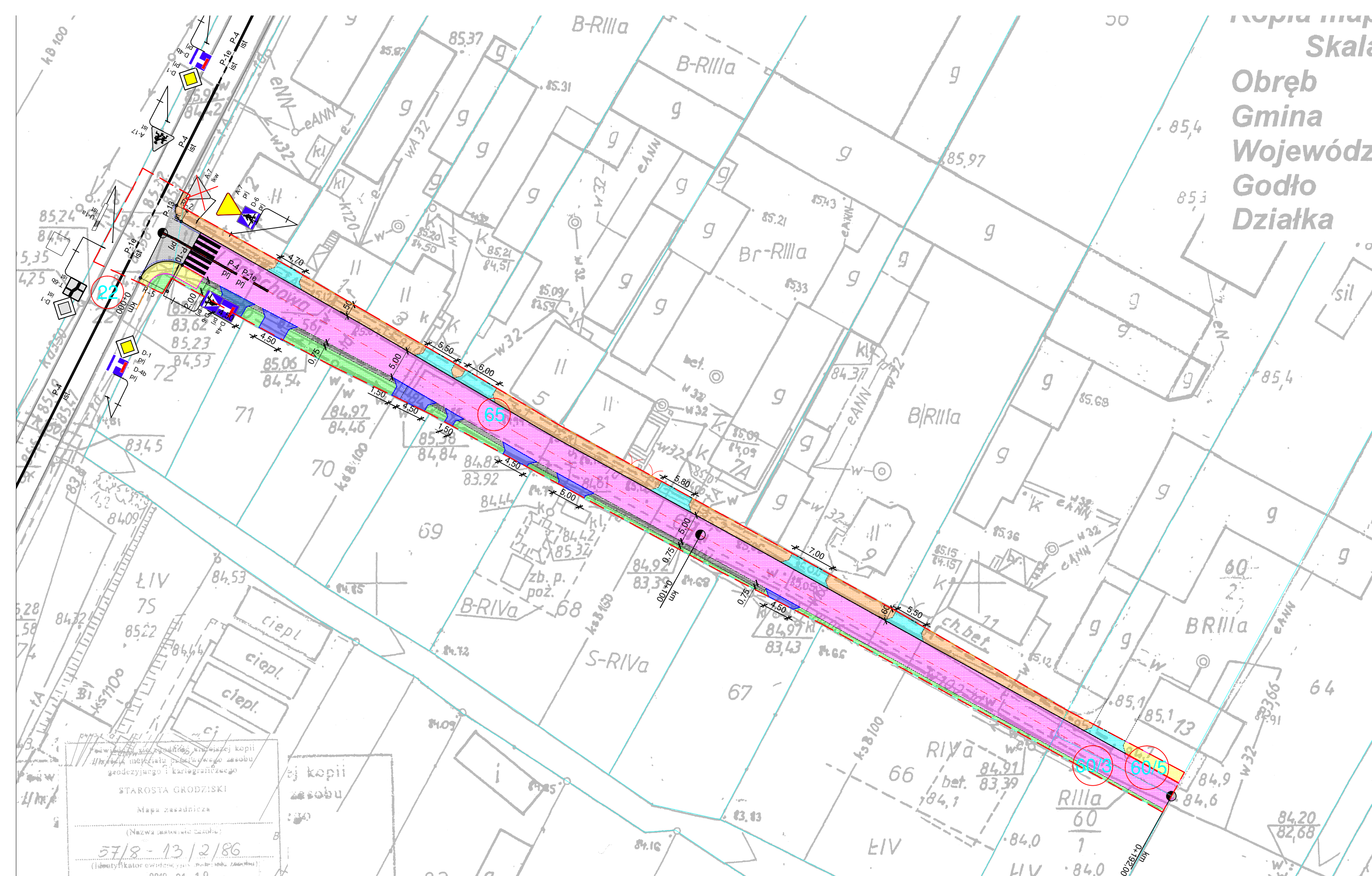
- Oznakowanie pionowe należy wykonać w grupie wielkości zgodnie z przepisami z blachy ocynkowanej, zgodnie z Rozporządzeniem Ministra Infrastruktury z dnia 03 lipca 2003 roku w sprawie szczegółowych warunków technicznych dla znaków i sygnałów drogowych oraz urządzeń bezpieczeństwa ruchu drogowego i warunków ich umieszczania na drogach (dziennik Ustaw z dnia 23 grudnia 2003 roku Nr 220 poz. 2181 wraz ze zm.)
- Wszystkie nowe tablice, zaprojektowane w niniejszym opracowaniu, należy wykonać jako odblaskowe – folia II generacja w celu zwiększenia widzialności oznakowania.
- Pokazane na rysunku i schemacie znaki należy wstawiać w miejscach, gdzie będą dobrze widoczne i same nie będą ograniczały widoczności.
- Lokalizację znaków i tablic podaną na planach sytuacyjnych należy traktować jako orientacyjną z tolerancją praktycznego przesunięcia rzędu kilku metrów. Wprowadzone oznakowanie organizacji ruchu należy poddać obserwacji dla przeprowadzenia ewentualnej korekty w projekcie.
- Wysokość umieszczania znaków należy wykonać zgodnie z Rozporządzeniem Ministra Infrastruktury z dnia 03 lipca 2003 roku w sprawie szczegółowych warunków technicznych dla znaków i sygnałów drogowych oraz urządzeń bezpieczeństwa ruchu drogowego i warunków ich umieszczania na drogach (dziennik Ustaw z dnia 23 grudnia 2003 roku Nr 220 poz. 2181 wraz ze zm.) w zależności od zestawu tarcz.
- Całość robót prowadzonych w pasie drogowym należy wykonać zgodnie z obowiązującymi Rozporządzeniami Ministra Transportu i Gospodarki Morskiej z dnia 23 września 2003 roku w sprawie szczegółowych warunków zarządzania ruchem na drogach (Dziennik Ustaw Nr 177 poz. 1729), Ministra Infrastruktury z dnia 03 lipca 2003 roku w sprawie szczegółowych warunków technicznych dla znaków i sygnałów drogowych oraz urządzeń bezpieczeństwa ruchu drogowego i warunków ich umieszczania na drogach (dziennik Ustaw z dnia 23 grudnia 2003 roku Nr 220 poz. 2181 wraz z zmianami) oraz na podstawie przedmiotowego projektu.
- Słupek do znaku drogowego z rur stalowych, ocynkowany wraz z niezbędnymi mocowaniami i fundamentem (w przypadku braku skrajni poziomej należy zastosować z odgiętym ramieniem).

Sporządziła

mgr inż. Barbara Kosmacz



<i>Projekt wykonano przez:</i> „VIA 2008” Pracownia Projektów Drogowych Barbara Kosmacz ul. Kościńska 7, 62-066 Granowo biuro: ul. G. Narutowicza 1/1, 62-060 STĘSZEW		<i>Inwestor:</i> Gmina Wielichowo ul. Rynek 10 64-050 Wielichowo	
<i>Opis:</i> „Przebudowa drogi ul. Orzechowej w m. Zielęcín ”			<i>Data:</i> 03.2019
<i>Nazwa rysunku:</i> Plan orientacyjny			<i>Skala:</i> 1:10 000 skażona
<i>Stadium projektu:</i> Projekt stałej organizacji ruchu			
<i>Projekt opracował:</i> mgr inż. Barbara Kosmacz	<i>Nr Uprawnień:</i> WKP/0252/PWOD/07	<i>Podpis:</i>	<i>Nr rys.</i> 2
<i>W opracowaniu projektu udział brali:</i> Adam Kosmacz, Damian Łakony			



Kopia mapy
Skala
Obręb
Gmina
Województwo
Godło
Działka

- LEGENDA**
- istn. jezdnia do przebudowy o nawierzchni mineralno - asfaltowej
 - istn. jezdnia do regulacji o nawierzchni mineralno - asfaltowej (nakładka min-asf.)
 - istn. chodnik o nawierzchni z kostki betonowej (wymiana na nowy)
 - proj. chodnik o nawierzchni z kostki betonowej
 - istn. pobocze gruntowe $Is \geq 0,98$ do odtworzenia
 - proj. pas zieleni przydrożnej do odtworzenia
 - istn. zjazd do przebudowy o nawierzchni z kostki betonowej
 - istn. zjazd o nawierzchni z kostki betonowej (wymiana na nowy)
 - proj. obrzeże drogowe betonowe o wym. 8 x 30 cm
 - istn. obrzeże drogowe betonowe o wym. 8 x 30 cm (wymiana na nowy)
 - proj. opornik drogowy betonowy o wym. 10 x 30 cm
 - proj. krawężnik drogowy betonowy o wym. 15 x 30 cm
 - istn. krawężnik drogowy betonowy o wym. 15 x 30 cm (wymiana na nowy)
 - istn. opornik drogowy betonowy o wym. 10 x 30 cm (wymiana na nowy)
 - istn. sciek przykrawężnikowy (wymiana na nowy)
 - proj. linia technologiczna
 - proj. zakres oddziaływania inwestycji
 - 261 - istn. numery działek

STAROSTA GRODZISKI
Mapa zasadnicza
(Nazwa i adres biura)
57/8 - 13/2/86
(Identyfikator ewidencyjny)

Projekt wykonano przez: "VIA 2008" Pracownia Projektów Drogowych Barbara Kosmacz ul. Kościarska 7, 62-066 Granowo biuro: ul. G. Narutowicza 1/1, 62-060 STĘSZEW		Investor: Gmina Wielichowo ul. Rynek 10 64-050 Wielichowo	Data: 02.2019
Obiekt: „Przebudowa drogi ul. Orzechowej w m. Zielcín”			Skala: 1:500
Nazwa rysunku: Plan sytuacyjny			Stadium projektu: Projekt stałej organizacji ruchu
Projekt opracował: mgr inż. Barbara Kosmacz	Nr Uprawnień: WKP/0252/PWOD/07	Podpis:	Nr rys. 2
W opracowaniu projektu udział brał: Damian Łakomy			