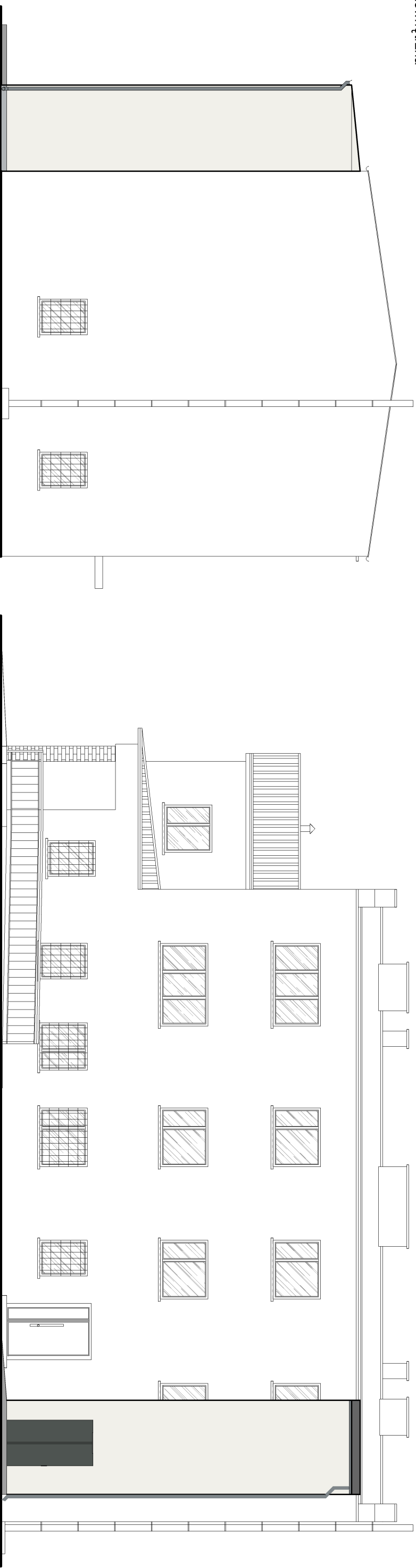


Projektowana winda zewnętrzna

Istniejący budynek

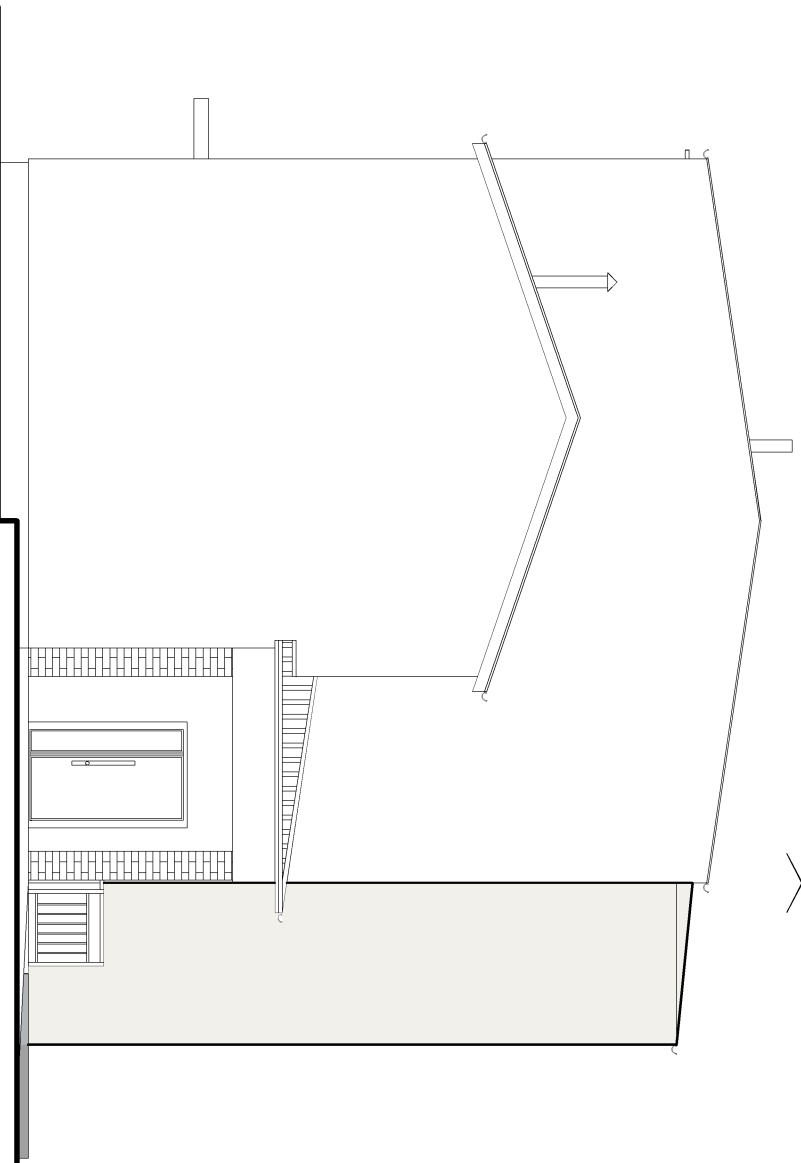


ELEWACJA
WSCHODNIA

ELEWACJA
POŁUDNIOWA

Istniejący budynek

Projektowana winda zewnętrzna



ELEWACJA
ZACHODNIA

KOLORYSTYKA PROJEKTOWANEGO SZACHTU WINDY ZEWNĘTRZNEJ

	elewacje : tynk cementowo-wapienny kolor szary RAL 9006		pokrycie dachu: Papa ułożona na gładzi cementowej
	cokół tynk mozaikowy kolor granitowy		orygnowanie i obróbki blacharskie : z blachy powlekanej lub stalowej ocynkowanej kolor granitowy, RAL 7016
	kolorystyka drzwi od windy RAL 7016		



PROJEKT
DOROSZ & KOPYTIUK

DK PROJEKT sp.j Dorosz Kopytlik
ul. Narutowicza 47c
21-500 Biała Podlaska

83 343-51-24
tel. 509-512-333
biuro@dkprojektbp.pl

Obiekt:
Przebudowa i rozbudowa istniejącego budynku Środowiskowego Domu Samopomocy w Sławatyczach (budowa windy zewnętrznej) w ramach likwidacji barier architektonicznych w budynku Środowiskowego Domu Samopomocy w Sławatyczach)

Branża:
Architektoniczna

Adres inwestycji:
nr. ewid. 870/2, jedn. ewid 060114_2 Sławatycze,
Obręb ewid 0009 Sławatycze, ul. Długa 1, 21-515 Sławatycze

Faza opracowania:
Projekt arch-bud

Nr tematu:
08-11/2020

Funkcja
Imię i nazwisko:
Nr uprawnień: / Specjalność:

Data:

Podpis:

Projektant
B. architektoniczna

08.2022

Nr rysunku:
A6

Nazwa rysunku:
ELEWACJE

Skala:
1:100