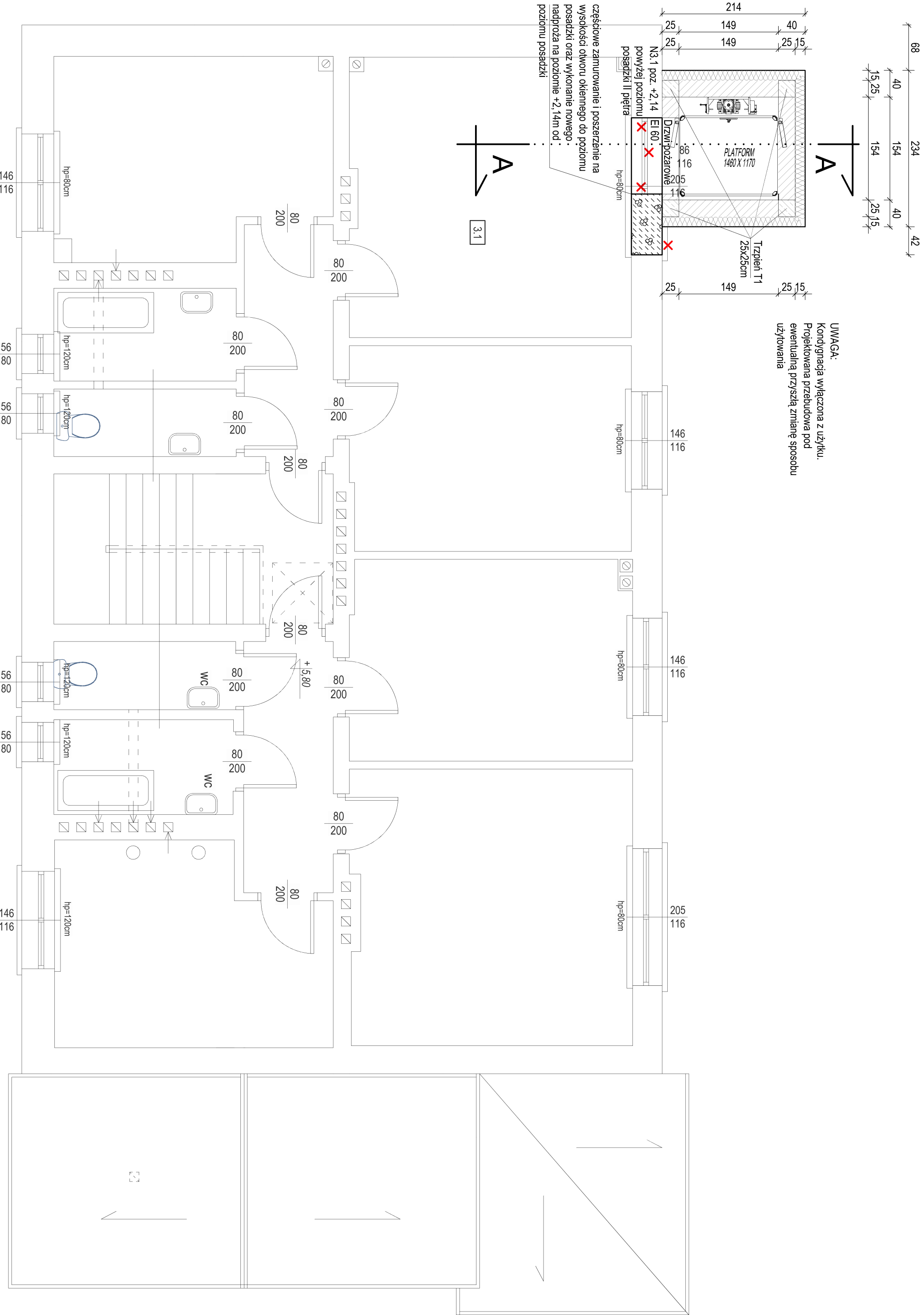


RZUT II PIĘTRA SKALA 1:50


Istniejący budynek Projektowana winda zewnętrzna



UWAGA:
Kondygnacja wyłączona z użytku.
Projektowana przebudowa pod
ewentualną przyszłą zmianę sposobu
użytkowania

LEGENDA:

- linie cienkie, istniejące części budynku
- linie grube, projektowane części budynku
- elementy budynku przeznaczone do rozbioru
- projektowana ściana z betonu komorkowego
- Nadproże N3.1 (44x14cm)
- 3x IPE 120 Przeszlazi międzyprofilami
- wypełnić betonem klasy C16/20
- Dwielonki połączyć prętem Ø 12
- obustronnie zakończonym gwintem

 PROJEKTI DOROSZ & KOPYTIUK		DK PROJEKT sp.j Dorosz, Kopytiuk ul. Narutowicza 47c 21-500 Biela Podlaska		83 343 51 24 tel. 509 512 333 biuro@dkprojekt.pl	
Opis: Przebudowa i rozbudowa istniejącego budynku Srodowiskowego Domu Samopomocy w Sławatyczach (Budowa windy zewnętrznej w ramach likwidacji barier architektonicznych w budynku Srodowiskowego Domu Samopomocy w Sławatyczach)					
Adres inwestycji: nr. ewid. 870/2, jedn. ewid. 060114, 2 Sławatyczka, Obgęb ewid. 0009 Sławatyczka, ul. Długa 1, 21-515 Sławatyczka					
Funkcja Imię i nazwisko: Nr uprawnień/ Specjalność:		Architektura Faza opracowania: Projekt arch-bud		Nr tematu: 08-11/2020 Podpis:	
Projektant B, architektoniczna 219LBOKK/2017 spec. architektoniczna		Data: 08.2022		Nr rysunku: A4	
Nazwa rysunku: RZUT II PIĘTRA		Skala: 1:50		Nr rysunku: A4	