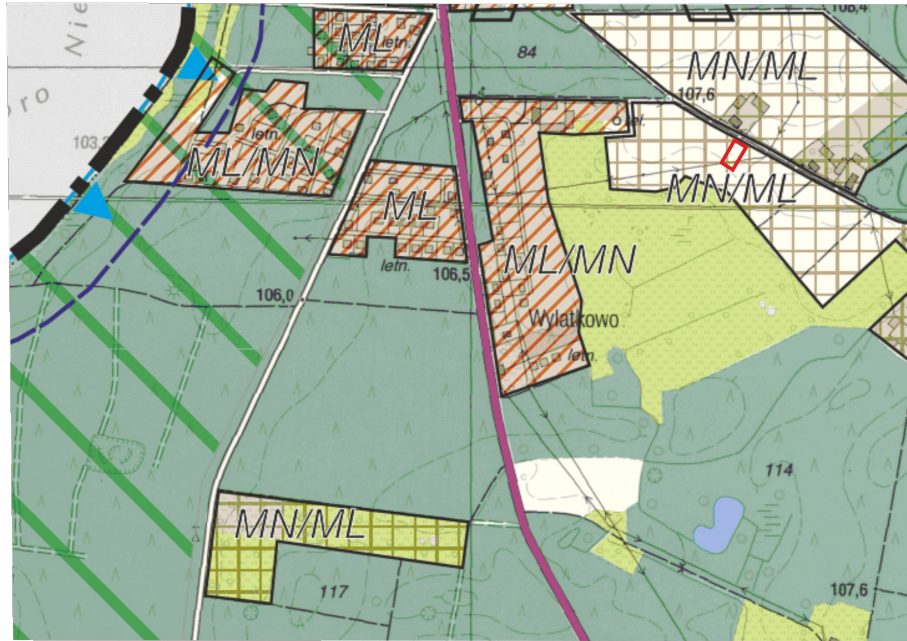




MIEJSCOWY PLAN ZAGOSPODAROWANIA PRZESTRZENNEGO DLA DZIAŁKI O NR EWID. 94/3 W WYLATKOWIE, GMINA POWIDZ

Wyrys ze studium uwarunkowań i kierunków zagospodarowania przestrzennego gminy Powidz

— granica obszaru objętego planem miejscowym skala 1 : 10 000



- TERENY O DOMINUJĄCEJ FUNKCJI ZABUDOWY MIESZKANIOWEJ JEDNORODZINNEJ
- TERENY ZABUDOWY LETNISKOWEJ - REKREACJI INDYWIDUALNEJ

OZNACZENIA

- GRANICA OBSZARU OBJĘTEGO PLANEM MIEJSCOWYM
- LINIA ROZGRANICZAJĄCA TERENY O RÓŻNYM PRZEZNACZENIU
- NIEPRZEKRACZALNA LINIA ZABUDOWY
- MN - TEREN ZABUDOWY MIESZKANIOWEJ JEDNORODZINNEJ
- LINIA ELEKTROENERGETYCZNA ŚREDNIEGO NAPIĘCIA SN15kV
- GRANICA OBSZARU ODDZIAŁYWANIA LINII ELEKTROENERGETYCZNEJ

OBSZAR PLANU POŁOŻONY JEST W GRANICACH:

- POWIDZKO-BIENISZEWSKIEGO OBSZARU CHRONIONEGO KRAJOBRAZU
- POWIDZKIEGO PARKU KRAJOBRAZOWEGO
- GŁÓWNEGO ZBIORNIKA WÓD PODZIEMNYCH nr 143 SUBZIORNIK INOWROCŁAW GNIĘZNO

Układ współrzędnych EPSG:2177-ETR89/Poland CS2000 zone 6

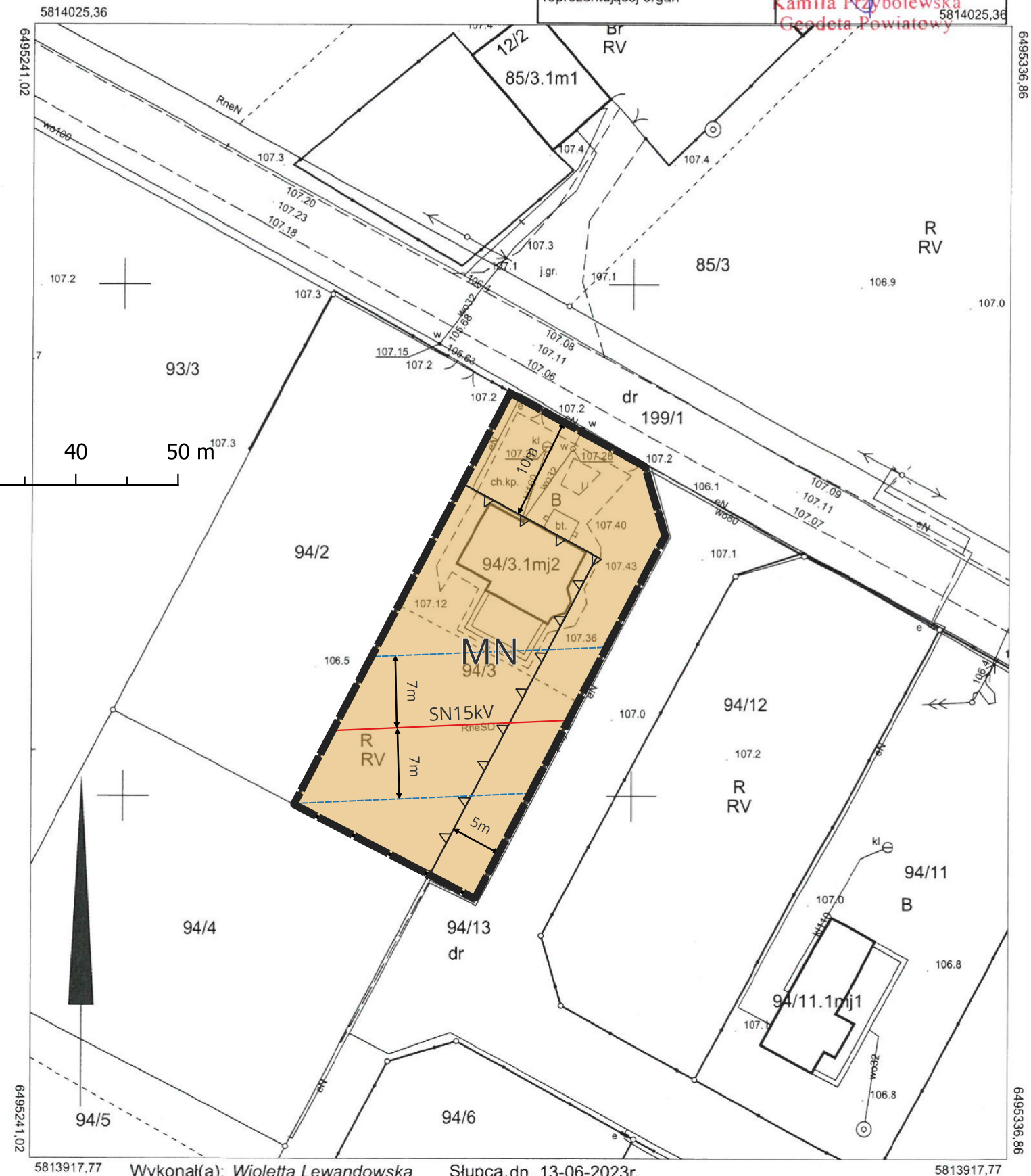
Źródło pochodzenia materiału państwowego zasobu geodezyjnego i kartograficznego - Starostwo Powiatowe Słupca

Mapa zasadnicza

Skala 1:500

Województwo: wielkopolska
Powiat: słupecki
Jednostka ewid.: Powidz
Obręb: WYLATKOWO
Sekcja mapy: 6.178.20.03.3.3, 6.178.20.08.1.1
Działka: 94/3
Id zamówienia: WG.6642.817.2023

Poświadczam zgodność niniejszej kopii z treścią materiałów państwowego zasobu geodezyjnego i kartograficznego	
Organ prowadzący państwowy zasób geodezyjny i kartograficzny	Starosta Słupecki
Identyfikator ewidencyjny materiału zasobu	P.3023.2023.
Nazwa materiału zasobu	Mapa zasadnicza
Data wykonania kopii materiału zasobu	13-06-2023r.
Imię, nazwisko i podpis osoby reprezentującej organ	z up. STAROSTY Kamila Przybolewska Geodeta Powiatowy



załącznik nr 1
do Uchwały nr LIV/470/24
Rady Gminy Powidz
z dnia 1 lutego 2024r.