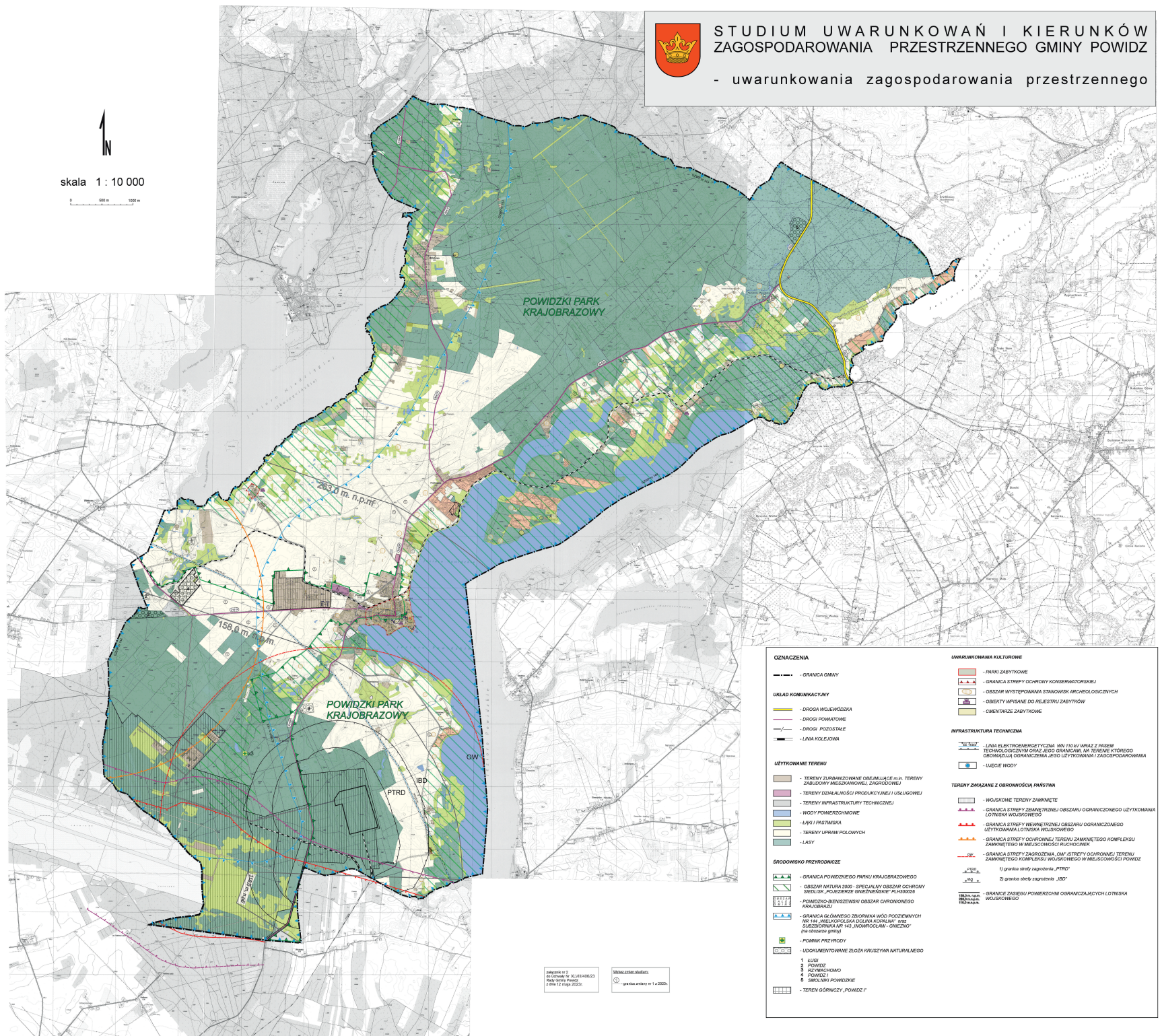
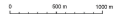




STUDIUM UWARUNKOWAŃ I KIERUNKÓW ZAGOSPODAROWANIA PRZESTRZENNEGO GMINY POWIDZ

- uwarunkowania zagospodarowania przestrzennego

skala 1 : 10 000



OZNACZENIA	UWARUNKOWANIA KULTUROWE
— GRANICA GMINY	— PARKI ZABYTKOWE
UKŁAD KOMUNIKACYJNY	— GRANICA STREFY OCHRONY KONSERWATORSKIEJ
— DROGA WOJEWÓDZKA	— OBSZAR WYSTĘPOWANIA STANOWISK ARCHEOLOGICZNYCH
— DROGI POWIATOWE	— OBIEKTY WYPISANE DO REJESTRU ZABYTKÓW
— DROGI POZOSTAŁE	— OBIEKTY KRAJOWE ZABYTKOWE
— LINIA KOLEJOWA	
UŻYTKOWANIE TERENU	INFRASTRUKTURA TECHNICZNA
— TERENY ZURBANIZOWANE ODEBLAKOWANE ALBO TERENY ZAKŁADOWY WIEŻOWY I WISZĄCY	— LINIA ELEKTROENERGETYCZNA WN 110 kV WRAZ Z NAJEM TECHNOLOGICZNYM ORAZ ZŁOŻE GRANICAM I W TERENIE KTÓREGO OBOJĄTZAJĄ OGRANICZENIA JEGO UŻYTKOWANIA I ZAGOSPODAROWANIA
— TERENY OZAKŁOWOŚCI PRODUKCYJNEJ I USŁUGOWEJ	— ŁĄCZNOŚĆ WODY
— TERENY INFRASTRUKTURY TECHNICZNEJ	
— WODY POWERZCHNIOWE	TERENY ZWIĄZANE Z OBRONNOŚCIĄ PAŃSTWA
— ŁĄKI I PASTWISKA	— WŁOSKOWE TERENY ZAMKNIĘTE
— TERENY UPRAW POLOWYCH	— GRANICA STREFY OCHRONY TERENU OGRANICZONEGO UŻYTKOWANĄ LOTNISKĄ WŁOSKOWEGO
— LASY	— GRANICA STREFY OCHRONY TERENU OGRANICZONEGO UŻYTKOWANĄ LOTNISKĄ WŁOSKOWEGO
SRODOWISKO PRZYRODNICZE	— GRANICA STREFY OCHRONY TERENU ZAMKNIĘTEGO KOMPLEXU WŁOSKOWEGO
— GRANICA POWIĄZANEGO PARKU KRAJOBRAZOWEGO	— GRANICA STREFY OCHRONY TERENU ZAMKNIĘTEGO KOMPLEXU WŁOSKOWEGO W WIEŚCOWOŚCI POWIDZ
— OBSZAR NATURA 2000 - SPECJALNY OBSZAR OCHRONY ŚRODOWISKA - POZIOMEJ GIEŚCISZEWI "PAWLIKÓW"	1) granica strefy zagrożenia „JED”
— POWIĄZANO-REZERWOWY OBSZAR CHRONIONEGO KRAJOBRAZU	2) granica strefy zagrożenia „JED”
— GRANICA OZAKŁOWOŚCI WODY PODZIEMNYCH WN 144 „WIEŻOWA DOLINA KOWAL” WN144 „SŁUBCZOWNIA NR 143 „JAWORCZAK” - GNEZDO” (W obszarze gminy)	— GRANICA ZAKŁADU POWERZCHNI OGRANICZĄCEJ LOTNISKĄ WŁOSKOWEGO
— POMNIK PRZYRODY	
— UDOKUMENTOWANE ZŁOŻA KURSZYWA NATURALNEGO	
1. ŁĄKI	
2. PASTWISKA	
3. REZERWACJA	
4. POZIOMEJ	
5. SŁUBCZOWNIA	
6. SŁUBCZOWNIA	
— TEREN OGRANICZONY „POWIDZ”	

projekt nr 2
z dnia 14.01.2023 r.
Powiat Powidz
z dnia 12.01.2023 r.

WYKONANO PRZEZ
gminę Powidz
z dnia 12.01.2023 r.

