

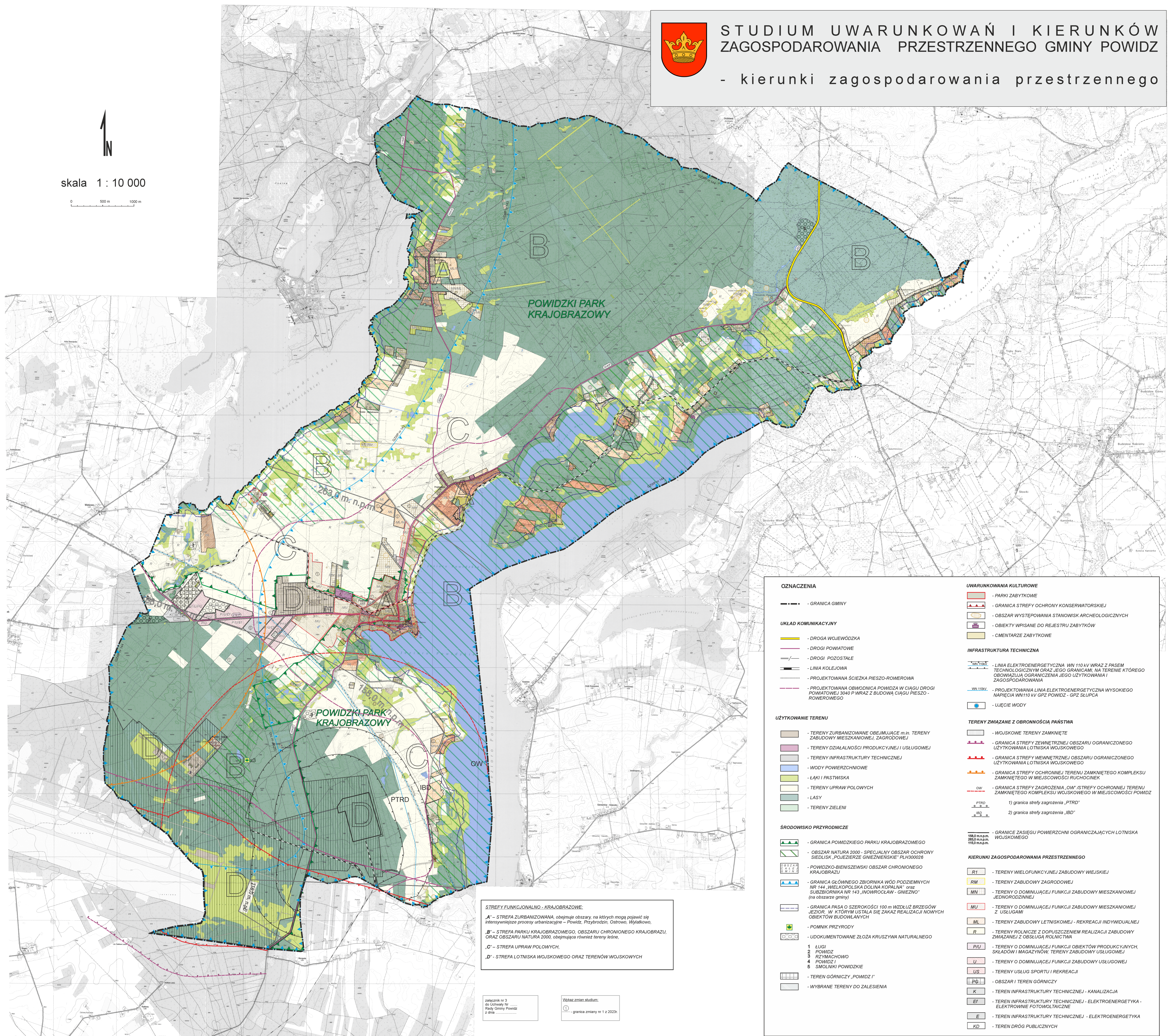
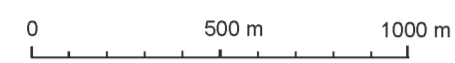


STUDIUM UWARUNKOWAŃ I KIERUNKÓW ZAGOSPODAROWANIA PRZESTRZENNEGO GMINY POWIDZ

- kierunki zagospodarowania przestrzennego



skala 1 : 10 000



OZNACZENIA	UWARUNKOWANIA KULTUROWE
- GRANICA GMINY	- PARKI ZABYTKOWE
UKŁAD KOMUNIKACYJNY	- GRANICA STREFY OCHRONY KONSERWATORSKIEJ
- DROGA WOJEWÓDZKA	- OBSZAR WYSTĘPOWANIA STANOWISK ARCHEOLOGICZNYCH
- DROGI POWIATOWE	- OBIEKTY WPISANE DO REJESTRU ZABYTKÓW
- DROGI POZOSTALE	- CMENTARZE ZABYTKOWE
- LINIA KOLEJOWA	INFRASTRUKTURA TECHNICZNA
- PROJEKTOWANA ŚCIEŻKA PIESZO-ROWEROWA	- LINIA ELEKTROENERGETYCZNA WN 110 kV WRAZ Z PASEM TECHNOLOGICZNYM ORAZ JEJ GRANICAMI, NA TERENIE KTÓREGO OBOWIAZUJĄ OGRANICZENIA JEJ UŻYTKOWANIA I ZAGOSPODAROWANIA
- PROJEKTOWANA OBWODNICA POWIDZA W CIĄGU DRÓGI POWIATOWEJ 3040 P WRAZ Z BUDOWĄ CIĄGU PIESZO-ROWEROWEGO	- PROJEKTOWANA LINIA ELEKTROENERGETYCZNA WYSOKIEGO NAPIĘCIA WN110 kV GPZ POWIDZ - GPZ SŁUPCA
UŻYTKOWANIE TERENU	- UJĘCIE WODY
- TERENY ZURBANIZOWANE OBEJMUJĄCE m.in. TERENY ZABUDOWY MIESZKANIOWEJ, ZAGRODOWEJ	TERENY ZWIĄZANE Z OBRONNOŚCIĄ PAŃSTWA
- TERENY DZIAŁALNOŚCI PRODUKCYJNEJ I USŁUGOWEJ	- WOJSKOWE TERENY ZAMKNIĘTE
- TERENY INFRASTRUKTURY TECHNICZNEJ	- GRANICA STREFY ZEWNĘTRZNEJ OBSZARU OGRANICZONEGO UŻYTKOWANIA LOTNISKA WOJSKOWEGO
- WODY POWIERZCHNIOWE	- GRANICA STREFY WEWNĘTRZNEJ OBSZARU OGRANICZONEGO UŻYTKOWANIA LOTNISKA WOJSKOWEGO
- ŁĄKI I PASTWISKA	- GRANICA STREFY OCHRONNEJ TERENU ZAMKNIĘTEGO KOMPLEKSU ZAMKNIĘTEGO W MIEJSCOWOŚCI RUCHOCINEK
- TERENY UPRAW POŁOWYCH	- GRANICA STREFY OCHRONNEJ TERENU ZAMKNIĘTEGO KOMPLEKSU WOJSKOWEGO W MIEJSCOWOŚCI POWIDZ
- LASY	- OW
- TERENY ZIELENI	- PTRD
ŚRODOWISKO PRZYRODNICZE	- IBD
- GRANICA POWIDZKIEGO PARKU KRAJOBRAZOWEGO	- 1) granica strefy zagrożenia „PTRD”
- OBSZAR NATURA 2000 - SPECJALNY OBSZAR OCHRONY SIEDLIISK „POJEZIERZE GNIEŹNIEŃSKIE” PLH300026	- 2) granica strefy zagrożenia „IBD”
- POWIDZKO-BIENISZEWSKI OBSZAR CHRONIONEGO KRAJOBRAZU	- 158,0 m.n.p.m.
- GRANICA GŁÓWNEGO ZBIORNIKA WÓD PODZIEMNYCH NR 144 „WIELKOPOLSKA DOLINA KOPALNA” oraz SUBZBIORNIKA NR 143 „JONWROCEJAŃ - GNIEZNO” (na obszarze gminy)	- 250,0 m.n.p.m.
- GRANICA PASA O SZEROKOŚCI 100 m WZDŁUŻ BRZEGÓW JEZIOR, W KTÓRYM USTALA SIĘ ZAKAZ REALIZACJI NOWYCH OBIEKTÓW BUDOWLANYCH	- 115,0 m.n.p.m.
- POMNIK PRZYRODY	KIERUNKI ZAGOSPODAROWANIA PRZESTRZENNEGO
- UDOKUMENTOWANE ZŁOŻA KRUSZYWA NATURALNEGO	- RI - TERENY WIELOFUNKCYJNEJ ZABUDOWY WIEJSKIEJ
- 1 LUGI	- RM - TERENY ZABUDOWY ZAGRODOWEJ
- 2 POWIDZ	- MN - TERENY O DOMINUJĄCEJ FUNKCJI ZABUDOWY MIESZKANIOWEJ JEDNORODZINNEJ
- 3 RZYMACHOVO	- MU - TERENY O DOMINUJĄCEJ FUNKCJI ZABUDOWY MIESZKANIOWEJ Z USŁUGAMI
- 4 POWIDZ I	- ML - TERENY ZABUDOWY LETNISKOWEJ - REKREACJI INDYWIDUALNEJ
- 5 SMOLNIKI POWIDZKIE	- R - TERENY ROLNICZE Z DOPUSZCZENIEM REALIZACJI ZABUDOWY ZWIĄZANEJ Z OBSŁUGĄ ROLNICTWA
- TEREN GÓRNICZY „POWIDZ I”	- P/U - TERENY O DOMINUJĄCEJ FUNKCJI OBIEKTÓW PRODUKCYJNYCH, SKŁADÓW I MAGAZYNÓW, TERENY ZABUDOWY USŁUGOWEJ
- WYBRANE TERENY DO ZALESIENIA	- U - TERENY O DOMINUJĄCEJ FUNKCJI ZABUDOWY USŁUGOWEJ
	- U/S - TERENY USŁUG SPORTU I REKREACJI
	- PG - OBSZAR I TEREN GÓRNICZY
	- K - TEREN INFRASTRUKTURY TECHNICZNEJ - KANALIZACJA
	- E/P - TEREN INFRASTRUKTURY TECHNICZNEJ - ELEKTROENERGETYKA - ELEKTROWNIE FOTOWOLTAEICZNE
	- E - TEREN INFRASTRUKTURY TECHNICZNEJ - ELEKTROENERGETYKA
	- KD - TEREN DRÓG PUBLICZNYCH

STREFY FUNKCYJONALNO - KRAJOBRAZOWE:
A - STREFA ZURBANIZOWANA, obejmująca obszary, na których mogą pojawić się intensywniejsze procesy urbanizacyjne - Powidz, Przybrodzin, Ostrowo, Wyłaskowo,
B - STREFA PARKU KRAJOBRAZOWEGO, OBSZARU CHRONIONEGO KRAJOBRAZU, ORAZ OBSZARU NATURA 2000, obejmująca również tereny leśne,
C - STREFA UPRAW POŁOWYCH,
D - STREFA LOTNISKA WOJSKOWEGO ORAZ TERENÓW WOJSKOWYCH

załącznik nr 3 do Uchwały Nr Rady Gminy Powidz z dnia
 Wskaz zmian studium:
 - granica zmiany nr 1 z 2023r.