

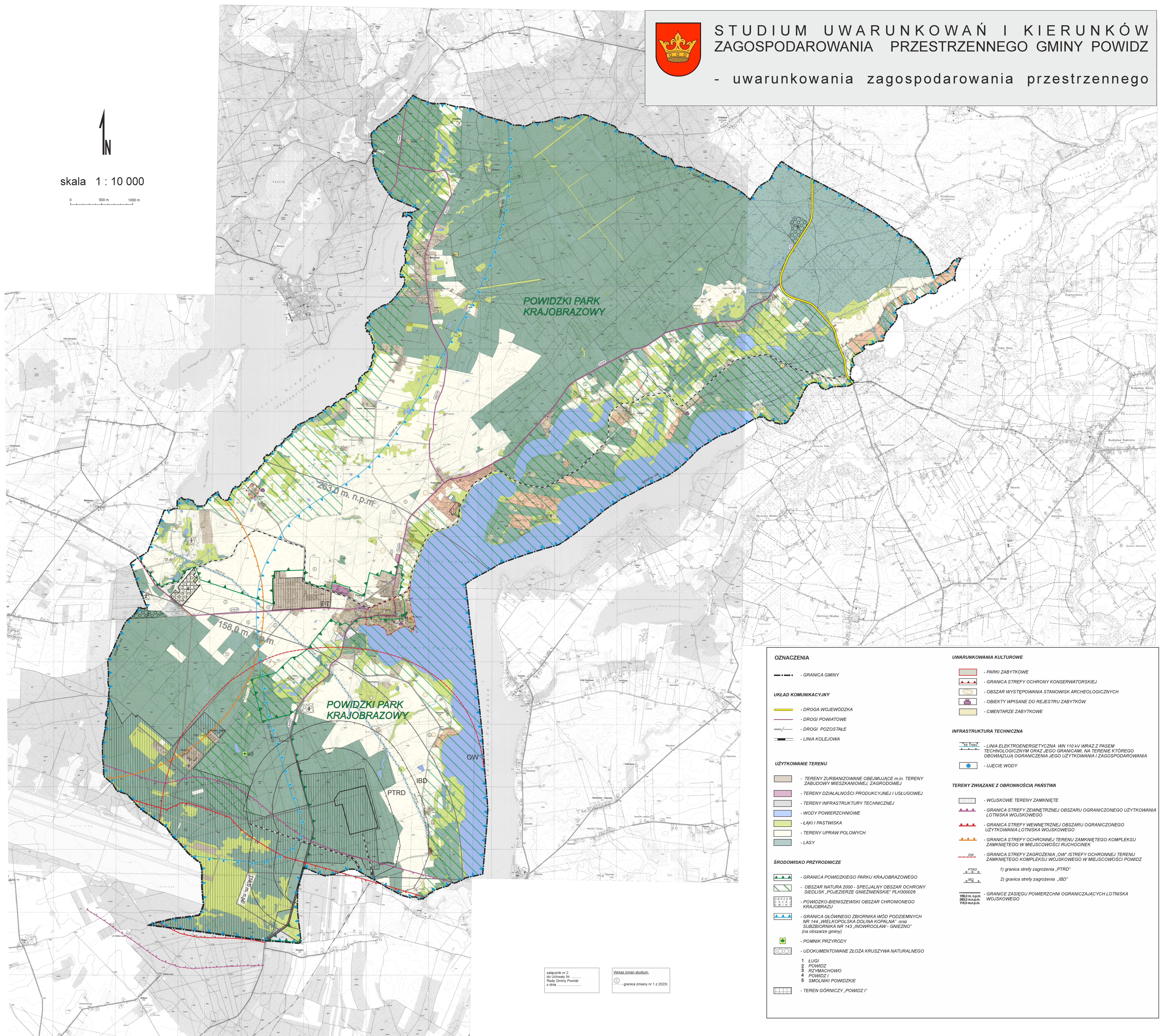
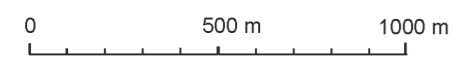


STUDIUM UWARUNKOWAŃ I KIERUNKÓW ZAGOSPODAROWANIA PRZESTRZENNEGO GMINY POWIDZ

- uwarunkowania zagospodarowania przestrzennego



skala 1 : 10 000



OZNACZENIA	UWARUNKOWANIA KULTUROWE
- GRANICA GMINY	- PARKI ZABYTKOWE
UKŁAD KOMUNIKACYJNY	- GRANICA STREFY OCHRONY KONSERWATORSKIEJ
- DROGA WOJEWÓDZKA	- OBSZAR WYSTĘPOWANIA STANOWISK ARCHEOLOGICZNYCH
- DROGI POWIATOWE	- OBIEKTY WPISANE DO REJESTRU ZABYTKÓW
- DROGI POZOSTAŁE	- CMENTARZE ZABYTKOWE
- LINIA KOLEJOWA	INFRASTRUKTURA TECHNICZNA
UŻYTKOWANIE TERENU	- LINIA ELEKTROENERGETYCZNA WN 110 kV WRAZ Z PASEM TECHNOLOGICZNYM ORAZ JEGO GRANICAMI, NA TERENIE KTOREGO OBOWIĄŻAJĄ OGRANICZENIA JEGO UŻYTKOWANIA I ZAGOSPODAROWANIA
- TERENY ZURBANIZOWANE OBEJMUJĄCE m.in. TERENY ZABUDOWY MIESZKANIOWEJ, ZAGRODOWEJ	- UJĘCIE WODY
- TERENY DZIAŁALNOŚCI PRODUKCYJNEJ I USŁUGOWEJ	TERENY ZWIĄZANE Z OBRONNOŚCIĄ PAŃSTWA
- TERENY INFRASTRUKTURY TECHNICZNEJ	- WOJSKOWE TERENY ZAMKNIĘTE
- WODY POWIERZCHNIOWE	- GRANICA STREFY ZEWNĘTRZNEJ OBSZARU OGRANICZONEGO UŻYTKOWANIA LOTNISKA WOJSKOWEGO
- ŁĄKI I PASTWISKA	- GRANICA STREFY WEWNĘTRZNEJ OBSZARU OGRANICZONEGO UŻYTKOWANIA LOTNISKA WOJSKOWEGO
- TERENY UPRAW POŁOWYCH	- GRANICA STREFY OCHRONNEJ TERENU ZAMKNIĘTEGO KOMPLEKSU ZAMKNIĘTEGO W MIEJSCOWOŚCI RUCHOCINK
- LASY	- OW - GRANICA STREFY ZAGROZENIA „OW” (STREFY OCHRONNEJ TERENU ZAMKNIĘTEGO KOMPLEKSU WOJSKOWEGO W MIEJSCOWOŚCI POWIDZ
ŚRODOWISKO PRZYRODNICZE	- PTRD - 1) granica strefy zagrożenia „PTRD”
- GRANICA POWIDZKIEGO PARKU KRAJOBRAZOWEGO	- IBD - 2) granica strefy zagrożenia „IBD”
- OBSZAR NATURA 2000 - SPECJALNY OBSZAR OCHRONY SIEDLISK „POJEZDZIE GNIEZNIENSKIE” PLH300026	- 150,0 m n.p.m.
- POWIDZKO-BIENISZEWSKI OBSZAR CHRONIONEGO KRAJOBRAZU	- 200,0 m.n.p.m.
- GRANICA GŁÓWNEGO ZBIORNIKA WÓD PODZIEMNYCH NR 144 „WIELKOPOLSKA DOLINA KOBALNA” oraz SUBZBIORNIKA NR 143 „NOWOCŁAW - GNIEZNO” (na obszarze gminy)	- 110,0 m.n.p.m.
- POMNIK PRZYRODY	
- UDOKUMENTOWANE ŻŁOŻA KRUSZYWA NATURALNEGO	
- 1 ŁUGI	
- 2 POWIDZ	
- 3 RZYMACHOWO	
- 4 POWIDZ I	
- 5 SMOLNIKI POWIDZKIE	
- 6 TEREN GÓRNICZY „POWIDZ I”	

załącznik nr 2 do Uchwały Nr Rady Gminy Powidz z dnia 2023r.
Wykaz zmian studium - granica zmiany nr 1 z 2023r.