

**LEGENDA:**

1. Projektowane kontenery o funkcji świetlicy wiejskiej  
±0,00=117,20 m n.p.m.
  2. Istniejący budynek mieszkalny
  3. Istn. instalacja wodociągowa
  4. Istn. instalacja kanalizacji sanitarnej
  5. Istn. instalacja telekomunikacyjna
  6. Miejsce postojowe dla samochodów osobowych  
o wym. 2,50x5,00m oraz o wym. 3,60x5,00m
- H** Istniejący hydrant zewnętrzny o wydajności 10l/s
- ▲ Projektowany zjazd z drogi publicznej
- Projektowany teren utwardzony
- Teren biologicznie czynny
- Projektowana instalacja wodociągowa wraz z wodomierzem  
PE 32mm, ±0,00=115,50 m n.p.m., l= 19,00m
- Projektowana instalacja kanalizacji sanitarnej  
PVC 110, i = 2%, ±0,00=116,40m n.p.m., l= 7,60m
- Projektowana instalacja energii elektrycznej  
YKY 4x10mm<sup>2</sup>, ±0,00=116,40 m n.p.m., l= 32,20m
- ▽ Nieprzekraczalna linia zabudowy
- Pojemniki na odpady stałe

**MAPA DO CELÓW PROJEKTOWYCH**

Oznaczenie kancelaryjne zgłoszenia pracy geodezyjnej	KERG WG.6640.475.2020	
Nazwa miejscowości	Powidz	
Jednostka ewidencyjna	Powidz	
Obręb ewidencyjny	302305_2.0004 - Powidz	
Skala mapy	1:500	
Nazwa układu współrzędnych	prostokątnych	2000 (18)
	układu wysokości	Kronsztadt 86
Oznaczenie granic obszaru, który był przedmiotem aktualizacji	■■■■■	
Informacja o służebnościach gruntowych:	Wykonanie niniejszej mapy nie było poprzedzone ustaleniami dotyczącymi ewentualnych służebności gruntowych, obciążających grunty położone w granicach projektowanej inwestycji	
Data opracowania	07.03.2020r.	
Arkusze mapy	3	
Działka nr	301/7	
Księga Wieczysta	34263	
Powierzchnia	2.4411 ha	
Sekcja	6.177.19.20.2.1	
Właściciel	Gmina Powidz.	

Nie wyklucza się istnienia w terenie innych nie wykazanych na niniejszej mapie urządzeń podziemnych, które nie były zgłoszone do inwentaryzacji lub o których brak jest informacji w instytucjach branżowych.

**USŁUGI GEODEZYJNO-KARTOGRAFICZNE**  
inż. Ryszard Łukowski  
GEODETA UPRAWNIONY nr rej. 12411  
ul. Szkolna 2, 62-230 Witkowo  
tel. 504 025 122  
NIP 784-103-35-91 REGON 630493427  
Nazwa wykonawcy  
Imię i nazwisko  
geodety uprawnionego, który opracował mapę:

Poświadczam, że niniejszy dokument został opracowany w wyniku prac geodezyjnych i kartograficznych, których rezultaty zawiera operat techniczny wpisany do ewidencji materiałów państwowego zasobu geodezyjnego i kartograficznego

Organ Prowadzący personowy zasób geodezyjny i kartograficzny	Starosta Słupcecki
Identyfikator ewidencyjny materiału zasobu	302305_20.444
Data wpisania operatu technicznego	13 03 2020

**Czesław Walerczak**  
techn. budowlany  
Uprawnienia budowlane do projektowania i kierowania robotami budowlanymi w specjalności: konstrukcyjno-budowlanej i architektonicznej nr ewid. GP 7342/162 B/94

Za zgodność z oryginałem

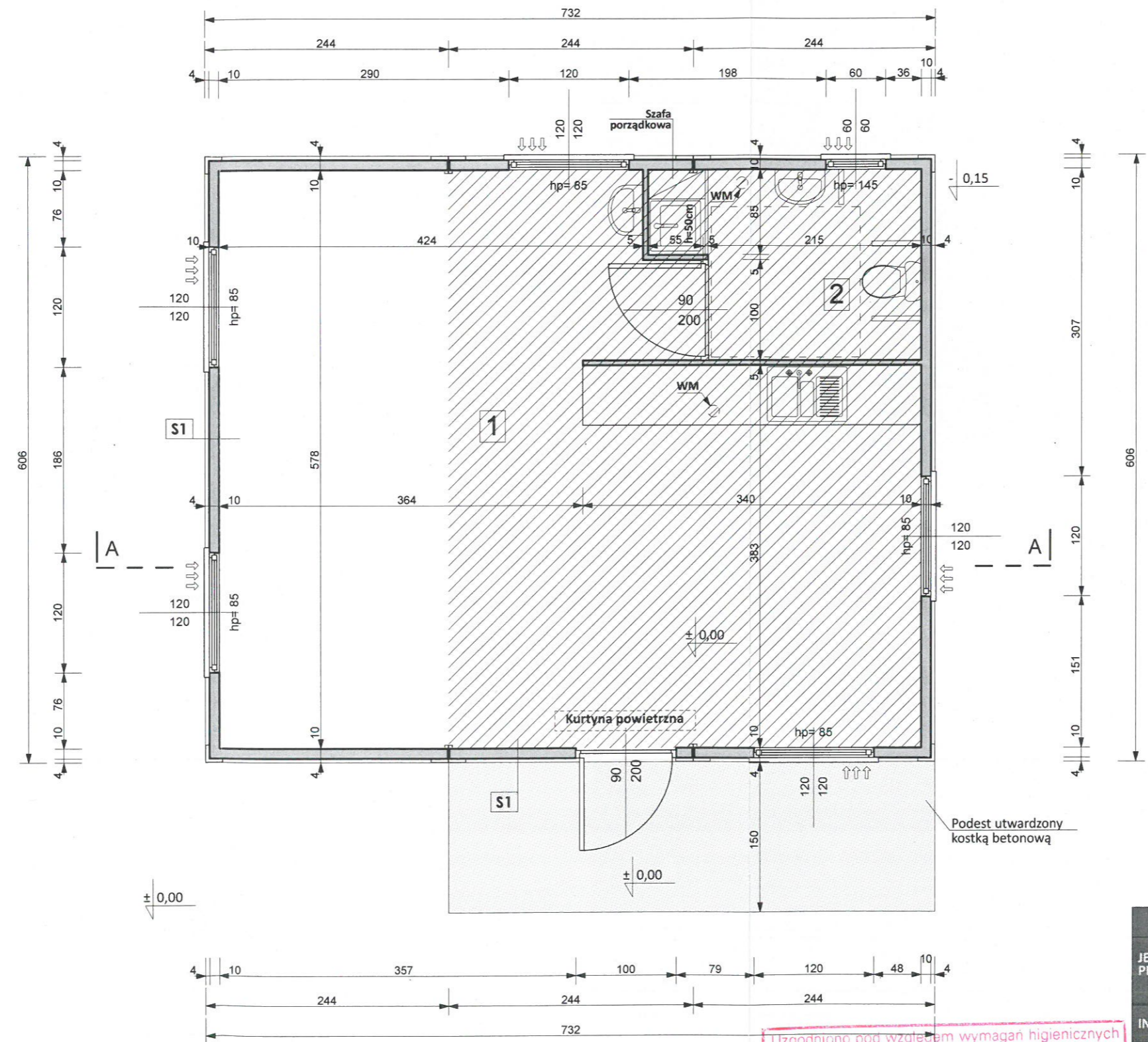
Uzgodniono pod względem wymagań higienicznych i zdrowotnych bez zastrzeżeń / z zastrzeżeniami

mgr inż. Andrzej Sobkowiak  
rzecznik ds. spraw sanitarnohigienicznych  
Pracownia ds. higieny i ochrony zdrowia  
ul. Poznańska 22/2  
63-400 Słupca  
tel. 61 8 306 137, 512 356 950

PROJEKT ZAMIENNY		
JEDNOSTKA PROJEKTOWA	W.P. PROJEKT WIELGUS PAWEŁ ul. Warszawska 9, 62-230 Witkowo	
INWESTOR	Gmina Powidz ul. 29 Grudnia 24, 62-430 Powidz	SKALA 1:500
ADRES BUDOWY	Powidz dz. nr 301/7	DATA 01.2022r.
INWESTYCJA	Budowa kontenerów o funkcji świetlicy wiejskiej	nr rys. <b>1</b>
TEMAT RYS.	Projekt zagospodarowania terenu	Podpis:
PROJEKTANT ARCHITEKTURY	tech. bud. Czesław Walerczak upr. nr GP7342/162/94 w specjalności architektonicznej	
PROJEKTANT KONSTRUKCJI	mgr inż. Paweł Wielgus upr. nr WKP/0268/PWOK/18 w specjalności konstr.-bud.	

Nr pom.	Nazwa pomieszczenia	Rodzaj posadzki	Pow.
1	Sala	Wykładzina PCV	35,9
2	Toaleta dla niepełn.	Wykładzina PCV	4,6
<b>RAZEM</b>			<b>40,5 m<sup>2</sup></b>

STANOWISKO PROJEKTOWE  
 ul. Warszawska 20  
 62-300 WITKOWO



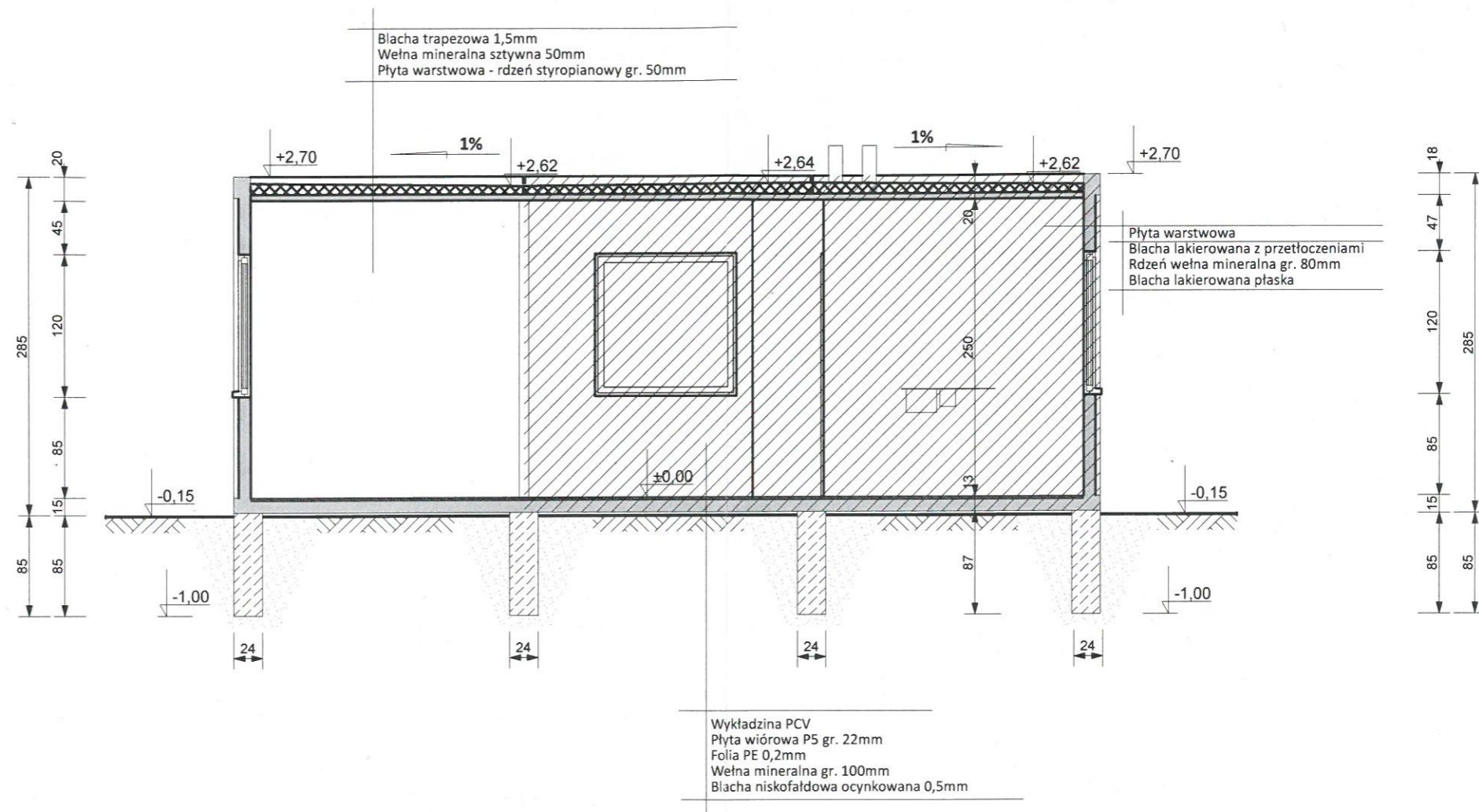
LEGENDA	
	Część budynku objęta projektem zamiennym
	Część budynku nie objęta projektem zamiennym

**Uwaga:**  
 ↑↑↑ - Nawiewniki higrosterowalne

S1
Płyta warstwowa
Błacha lakierowana z przetłoczeniami
Rdzeń wełna mineralna gr. 80mm
Błacha lakierowana płaska

Uzgodniono pod względem wymagań higienicznych i zdrowotnych bez zastrzeżeń / z zastrzeżeniami.....  
 mgr inż. Andrzej Sobkowiak  
 rzeczoznawca do spraw sanitarnohigienicznych  
 nr uprawnień 8-BCS/2010 w zakresie  
 budownictwa ogólnego z obiektami ochrony zdrowia  
 ul. 30-104 Poznań, ul. Żwirzowa 22/2  
 tel. 61 8 306 137, 502 356 950  
 Data: 2.2.2022  
 l.p.: 2.2.22

PROJEKT ZAMIENNY		
JEDNOSTKA PROJEKTOWA	<b>W.P. PROJEKT WIELGUS PAWEŁ</b> ul. Warszawska 9, 62-230 Witkowo	
INWESTOR	Gmina Powidz ul. 29 Grudnia 24, 62-430 Powidz	SKALA 1:50
ADRES BUDOWY	Powidz dz. nr 301/7	DATA 01.2022r.
INWESTYCJA	<b>Budowa kontenerów o funkcji świetlicy wiejskiej</b>	nr rys. <b>2</b>
TEMAT RYS.	Rzut parteru	Podpis:
PROJEKTANT ARCHITEKTURY	tech bud. Czesław Walerczak upr. bud. nr GP7342/162/94 w specjalności architektonicznej	
PROJEKTANT KONSTRUKCJI	mgr inż. Paweł Wielgus upr. nr WKP/0268/PWOK/18 w specjalności konstr.-bud.	



**LEGENDA**

	Część budynku objęta projektem zamiennym
	Część budynku nie objęta projektem zamiennym

PROJEKT ZAMIENNY		
JEDNOSTKA PROJEKTOWA	<b>W.P. PROJEKT WIELGUS PAWEŁ</b> ul. Warszawska 9, 62-230 Witkowo	
INWESTOR	Gmina Powidz ul. 29 Grudnia 24, 62-430 Powidz	SKALA 1:50
ADRES BUDOWY	Powidz dz. nr 301/7	DATA 01.2022r.
INWESTYCJA	<b>Budowa kontenerów o funkcji świetlicy wiejskiej</b>	nr rys. <b>4</b>
TEMAT RYS.	Przekrój A-A	Podpis:
PROJEKTANT ARCHITEKTURY	tech bud. Czesław Walerczak upr. bud. nr GP7342/162/94 w specjalności architektonicznej	
PROJEKTANT KONSTRUKCJI	mgr inż. Paweł Wielgus upr. nr WKP/0268/PWOK/18 w specjalności konstr.-bud.	