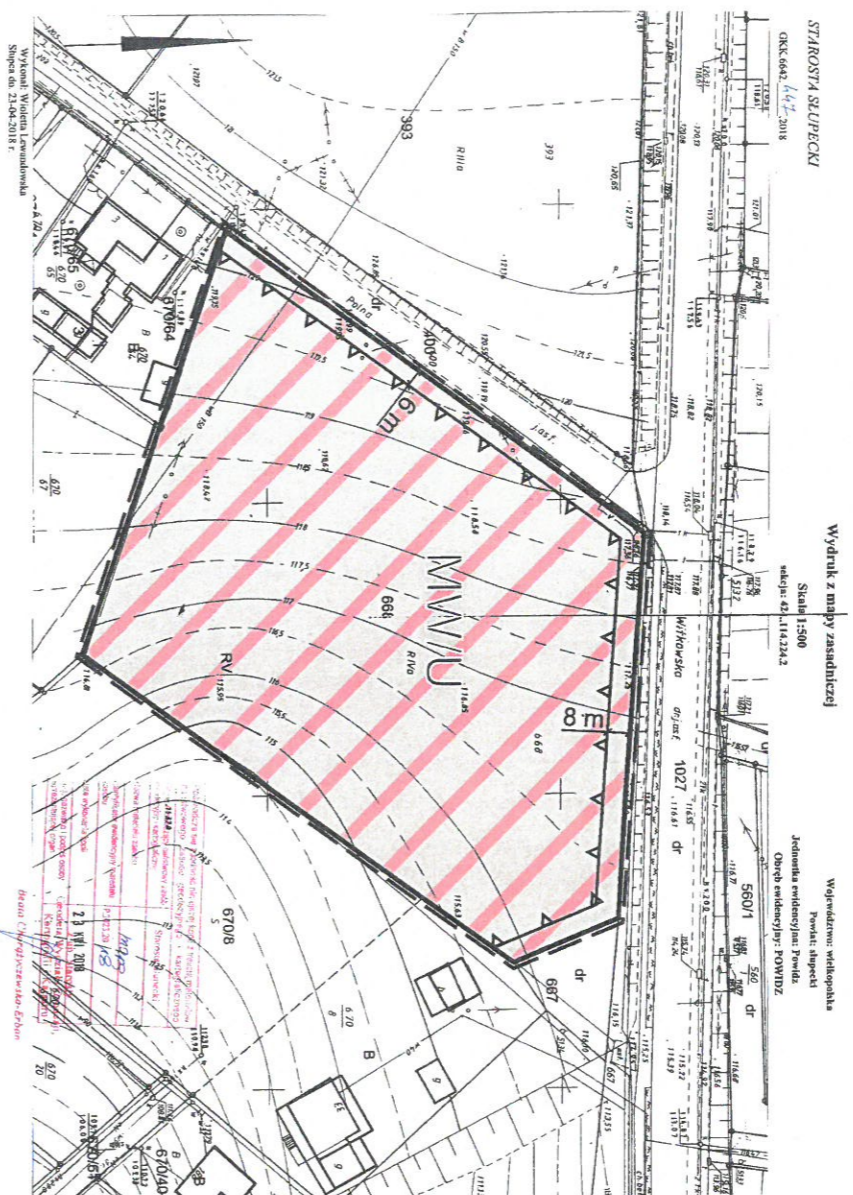


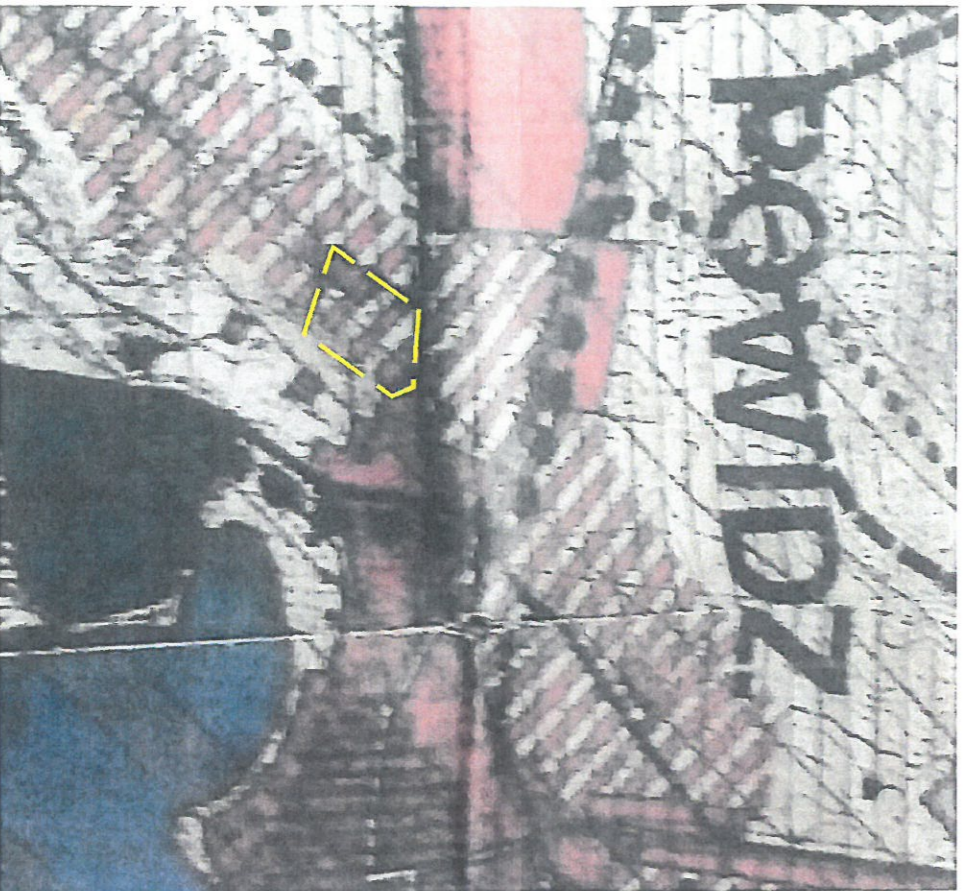
# MIEJSCOWY PLAN ZAGOSPODAROWANIA PRZESTRZENNEGO DLA DZIAŁKI O NR EWID. 668 W POWIDZU.

skala 1 : 1000



Wyrrys ze studium uwarunkowań i kierunków zagospodarowania przestrzennego gminy Powidz

— granica obszaru objętego planem miejscowym      skala 1 : 10 000



KIERUNKI ZAGOSPODAROWANIA PRZESTRZENNEGO

STREFA ROZWOJU TERENÓW ZAMIESZKAŃCZYCH

AUTOR OPRACOWANIA:  
mgr Michał Dudziński

załącznik nr 1  
do Uchwały Nr .....  
Rady Gminy Powidz  
z dnia .....  
ogłoszonej w Dz. Urz. Woj. Wlkp.  
poz. .... z dnia .....

## OZNACZENIA

- GRANICA OBSZARU OBJĘTEGO PLANEM MIEJSCOWYM
- LINIA ROZGRANICZAJĄCA TERENY O RÓŻNYM PRZEZNACZENIU LUB RÓŻNYCH ZASADACH ZAGOSPODAROWANIA
- ▲ NIEPRZEKRACZALNA LINIA ZABUDOWY
- ▲ TEREN ZABUDOWY MIESZKANIOWEJ WIELORODZINNEJ, TEREN ZABUDOWY USŁUGOWEJ
- ▲ OBSZAR CHRONIONEGO KRAJOBRAZU „POWIDZKO-BIENISZEWSKI” (w granicach planu)
- ▲ OBSZAR CAŁEGO PLANU
- ▲ OBSZAR CAŁEGO PLANU
- ▲ GŁÓWNY ZBIORNIK WÓD PODZIEMNYCH W OBRĘBIE PIĘTRA CZWARTORZĘDOWEGO - GZWP NR 144 WIELKOPOLSKA DOLINA KOPALNA, PODLEGAJĄCY WYSOKIEJ OCHRONIE (w granicach planu)