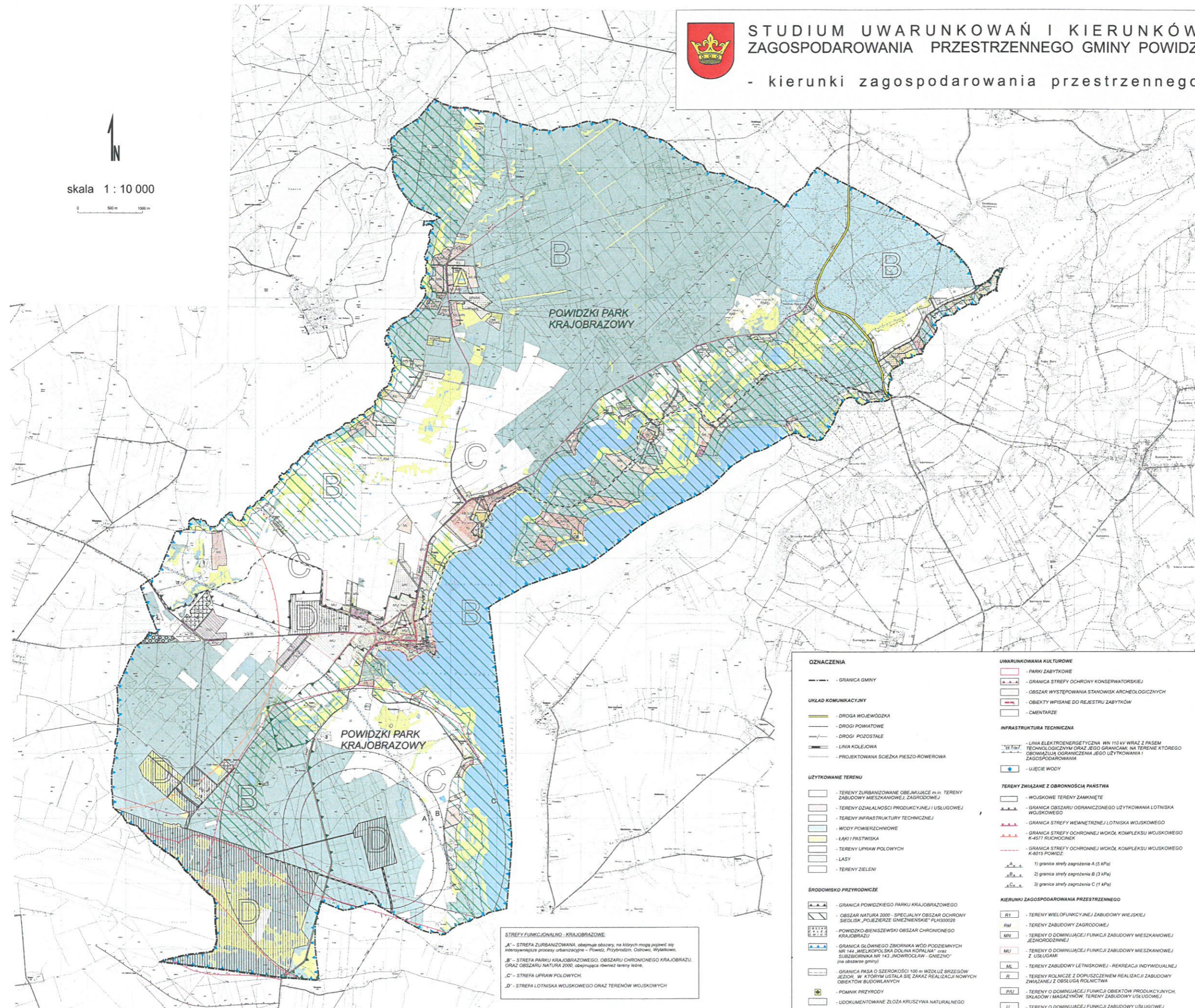




STUDIUM UWARUNKOWAŃ I KIERUNKÓW ZAGOSPODAROWANIA PRZESTRZENNEGO GMINY POWIDZ

- kierunki zagospodarowania przestrzennego

skala 1 : 10 000



STREFY FUNKCJONALNO - KRAJOBRAZOWE
 'A' - STREFA ZURBANIZOWANA, obejmuje obszary, na których mogą pojawić się intensywne procesy urbanizacyjne - Powidz, Przyrodziń, Ostrowo, Wyślikowo.
 'B' - STREFA PARKU KRAJOBRAZOWEGO, OBSZARU CHRONIONEGO KRAJOBRAZU, ORAZ OBSZARU NATURA 2000, obejmująca również tereny leśne.
 'C' - STREFA UPRAW POŁOWYCH.
 'D' - STREFA LOTNISKA WOJSKOWEGO ORAZ TERENÓW WOJSKOWYCH

OZNACZENIA	
	GRANICA GMINY
UKŁAD KOMUNIKACYJNY	
	DROGA WOJEWÓDZKA
	DROGI POWIATOWE
	DROGI POZOSTALE
	LINIA KOLEJOWA
	PROJEKTOWANA ŚCIEŻKA PIESZO-ROWEROWA
UŻYTKOWANIE TERENU	
	TERENY ZURBANIZOWANE OBEJMUJĄCE m.in. TERENY ZABUDOWY MIESZKANIOWEJ, ZAGRODOWEJ
	TERENY DZIAŁALNOŚCI PRODUKCYJNEJ I USŁUGOWEJ
	TERENY INFRASTRUKTURY TECHNICZNEJ
	WODY POWIERZCHNIOWE
	ŁĄKI I PASTWISKA
	TERENY UPRAW POŁOWYCH
	LASY
	TERENY ZIELENI
ŚRODOWISKO PRZYRODNICZE	
	GRANICA POWIDZKIEGO PARKU KRAJOBRAZOWEGO
	OBSZAR NATURA 2000 - SPECJALNY OBSZAR OCHRONY SIEDLISK „POJEZIERZE GNIĘZIŃSKIE” PLH300028
	POWIDZKO-BIENISZEWSKI OBSZAR CHRONIONEGO KRAJOBRAZU
	GRANICA GŁÓWNEGO ZBIORNIKA WÓD PODZIEMNYCH NR 144 „WIELKOPOLSKA DOLINA KOPALNA” oraz SZUBZIÓRNIA NR 143 „JANÓWROCLAW - GNIĘZNO” (na obszarze gminy)
	GRANICA PASA O SZEROKOŚCI 100 m WZDŁUŻ BRZEGÓW JEZIOR, W KTÓRYM USTALA SIĘ ZAKAZ REALIZACJI NOWYCH OBIEKTÓW BUDOWLANYCH
	POMNIK PRZYRODY
	UDOKUMENTOWANE ZŁOŻA KRUSZYWA NATURALNEGO
UWARUNKOWANIA KULTUROWE	
	PARKI ZABYTKOWE
	GRANICA STREFY OCHRONY KONSERWATORSKIEJ
	OBZAR WYSTĘPOWANIA STANOWISK ARCHEOLOGICZNYCH
	OBIEKTY WPISANE DO REJESTRU ZABYTKÓW
	CMENTARZE
INFRASTRUKTURA TECHNICZNA	
	LINIA ELEKTROENERGETYCZNA WN 110 kV WRAZ Z PASEM TECHNOLOGICZNYM ORAZ JEJ GRANICAMI, NA TERENIE KTÓREGO OBOWIAZUJĄ OGRANICZENIA JEJ UŻYTKOWANIA I ZAGOSPODAROWANIA
	UJĘCIE WODY
TERENY ZWIĄZANE Z OBRONNOŚCIĄ PAŃSTWA	
	WOJSKOWE TERENY ZAMKNIĘTE
	GRANICA OBSZARU OGRANICZONEGO UŻYTKOWANIA LOTNISKA WOJSKOWEGO
	GRANICA STREFY WEWNĘTRZNEJ LOTNISKA WOJSKOWEGO
	GRANICA STREFY OCHRONNEJ WOKÓŁ KOMPLEKSU WOJSKOWEGO K-4577 RUCHOCINIEK
	GRANICA STREFY OCHRONNEJ WOKÓŁ KOMPLEKSU WOJSKOWEGO K-6015 POWIDZ
	1) granica strefy zagrożenia A (5 kPa)
	2) granica strefy zagrożenia B (3 kPa)
	3) granica strefy zagrożenia C (1 kPa)
KIERUNKI ZAGOSPODAROWANIA PRZESTRZENNEGO	
	TERENY WIELOFUNKCYJNEJ ZABUDOWY WIEJSKIEJ
	TERENY ZABUDOWY ZAGRODOWEJ
	TERENY O DOMINUJĄCEJ FUNKCJI ZABUDOWY MIESZKANIOWEJ JEDNORÓDZINNEJ
	TERENY O DOMINUJĄCEJ FUNKCJI ZABUDOWY MIESZKANIOWEJ Z USŁUGAMI
	TERENY ZABUDOWY LETNISKOWEJ - REKREACJI INDYWIDUALNEJ
	TERENY ROLNICZE Z DOPUSZCZENIEM REALIZACJI ZABUDOWY ZWIĄZANEJ Z OBSŁUGĄ ROLNICTWA
	TERENY O DOMINUJĄCEJ FUNKCJI OBIEKTÓW PRODUKCYJNYCH, SKŁADÓW I MAGAZYNÓW, TERENY ZABUDOWY USŁUGOWEJ
	TERENY O DOMINUJĄCEJ FUNKCJI ZABUDOWY USŁUGOWEJ