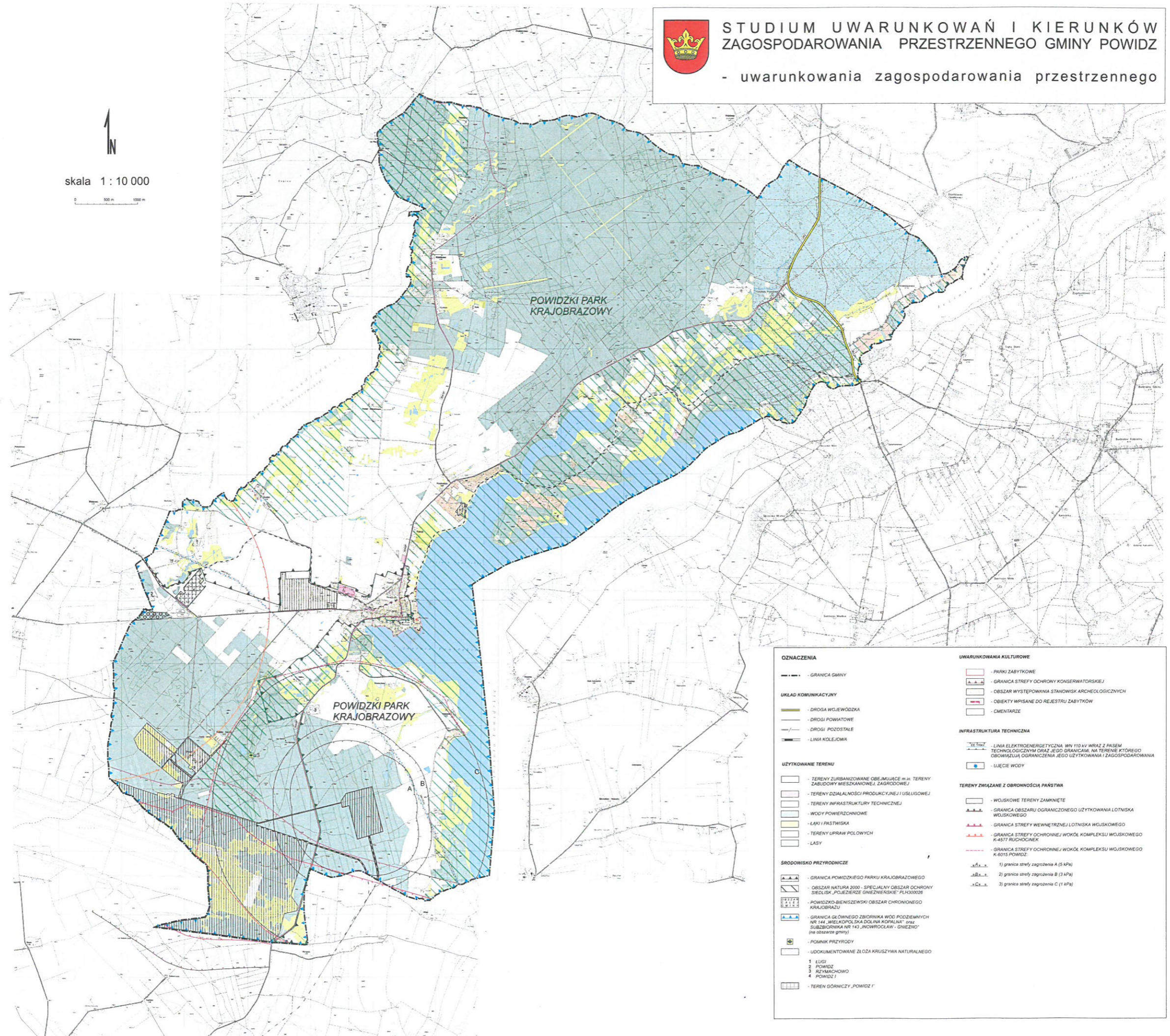




STUDIUM UWARUNKOWAŃ I KIERUNKÓW ZAGOSPODAROWANIA PRZESTRZENNEGO GMINY POWIDZ

- uwarunkowania zagospodarowania przestrzennego

skala 1 : 10 000



OZNACZENIA	UWARUNKOWANIA KULTUROWE
- GRANICA GMINY	- PARKI ZABYTKOWE
UKŁAD KOMUNIKACYJNY	- GRANICA STREFY OCHRONY KONSERWATORSKIEJ
- DROGA WOJEWÓDZKA	- OBSZAR WYSTĘPOWANIA STANOWISK ARCHEOLOGICZNYCH
- DROGI POWIATOWE	- OBIEKTY WPISANE DO REJESTRU ZABYTKÓW
- DROGI POZOSTAŁE	- CMENTARZE
- LINIA KOLEJOWA	INFRASTRUKTURA TECHNICZNA
UŻYTKOWANIE TERENU	- LINIA ELEKTROENERGETYCZNA WY 110 kV WRAZ Z FASEM TECHNOLOGICZNYM ORAZ JEJÓ GRANICAMI NA TERENIE KTÓREGO OBOWIĄZUJĄ OGRANICZENIA JEGO UŻYTKOWANIA I ZAGOSPODAROWANIA
- TERENY ZURBANIZOWANE OBEJMUJĄCE m.in. TERENY ZABUDOWY MIESZKANIOWEJ, ZAGRODOWEJ	- UJĘCIE WODY
- TERENY DZIAŁALNOŚCI PRODUKCYJNEJ I USŁUGOWEJ	TERENY ZWIĄZANE Z OBRONNOŚCIĄ PAŃSTWA
- TERENY INFRASTRUKTURY TECHNICZNEJ	- WOJSKOWE TERENY ZAMKNIĘTE
- WODY POWIERZCHNIOWE	- GRANICA OBSZARU OGRANICZONEGO UŻYTKOWANIA LOTNISKA WOJSKOWEGO
- ŁĄKI I PASTWISKA	- GRANICA STREFY WEWNĘTRZNEJ LOTNISKA WOJSKOWEGO
- TERENY UPRAW POŁOWYCH	- GRANICA STREFY OCHRONNEJ WOKÓŁ KOMPLEKSU WOJSKOWEGO K-4577 RUCHOCINEK
- LASY	- GRANICA STREFY OCHRONNEJ WOKÓŁ KOMPLEKSU WOJSKOWEGO K-6015 POWIDZ
SRODOWISKO PRZYRODNICZE	1) granica strefy zagrożenia A (5 kPa)
- GRANICA POWIDZKIEGO PARKU KRAJOBRAZOWEGO	2) granica strefy zagrożenia B (3 kPa)
- OBSZAR NATURA 2000 - SPECJALNY OBSZAR OCHRONY ŚRODOWISKA, POLICZENIE GIEZIEKOWSKIE PŁAKODZIE	3) granica strefy zagrożenia C (1 kPa)
- POWIDZKO-BIENISZEWSKI OBSZAR CHRONIONEGO KRAJOBRAZU	
- GRANICA GŁÓWNEGO ZBIORNIKA WÓD PODZIEMNYCH NR 144 „WIELKOPOLSKA DOLINA KOPALNA” oraz SUBZBIORNIKA NR 143 „NOWOCŁAW - GIEZIEK” (na obszarze gminy)	
- POMNIK PRZYRODY	
- UDOKUMENTOWANE ZŁOŻA KRUSZYWA NATURALNEGO	
1 ŁŁGI	
2 POWIDZ	
3 RZYMACHOWO	
4 POWIDZ I	
- TEREN GÓRNICZY „POWIDZ I”	