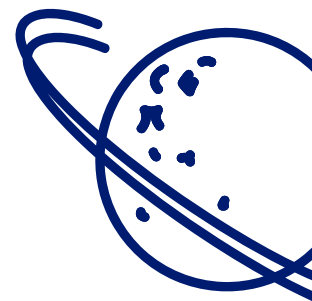


EDYCJA
2016Wniosek w trybie art. 241 k.p.a.
w sprawie budowy „Rodzinnych Miejsc Zabaw”

Rodzinne Miejsce Zabaw

Szanowni Państwo,

mamy przyjemność zaprosić Państwa do wzięcia udziału **w konkursie w ramach akcji „Podwórko NIVEA” – edycja 2016.**

Jako NIVEA Polska od 15 lat organizujemy akcje o wymiarze społecznym. Ostatnie lata to czas naszego konkursu „Podwórko NIVEA”, dzięki któremu tworzymy place zabaw na terenie całej Polski. Coraz większe zainteresowanie akcją i rosnące zaangażowanie uczestników zaowocowało już 140 Rodzinnymi Miejscami Zabaw.

Chcielibyśmy zaprosić Państwa do udziału w tegorocznej edycji konkursu. To dzięki Państwa zaangażowaniu będziemy mogli stworzyć kolejne miejsca zabaw dla całej rodziny i prawdziwy świat dziecięcej wyobraźni, również w Państwa okolicy.

Wystarczy zgłosić lokalizację i zebrać największą liczbę głosów! Dla zwycięskich gmin, spółdzielni oraz wspólnot mieszkaniowych wybudujemy niepowtarzalne **„Podwórko NIVEA” w 40 lokalizacjach w całej Polsce**. Zwycięstwo w konkursie zależy wyłącznie od ilości głosów oddanych na daną lokalizację, czyli tak naprawdę od zaangażowania lokalnych władz oraz mieszkańców.

Przystąpienie do akcji jest bardzo proste. Wystarczy w okresie od 7 marca 2016 r. do 29 kwietnia 2016 r. zgłosić swój udział poprzez przesłanie załączonego formularza zgłoszeniowego na adres organizatora konkursu: ul. Okrężna 36, 02-916 Warszawa. Przed wypełnieniem formularza zachęcamy do zapoznania się z regulaminem konkursu. Szczegółowy regulamin dostępny jest na stronie: www.nivea.pl/podworko2016. Internetowe głosowanie na zwycięskie lokalizacje trwać będzie od 5 maja do 30 czerwca.

Prosimy o pozytywne rozpatrzenie naszego wniosku i udzielenie odpowiedzi, czy Państwa gmina/spółdzielnia mieszkaniowa przystąpi do konkursu „Podwórko NIVEA”.

Organizator konkursu „Podwórko NIVEA”

