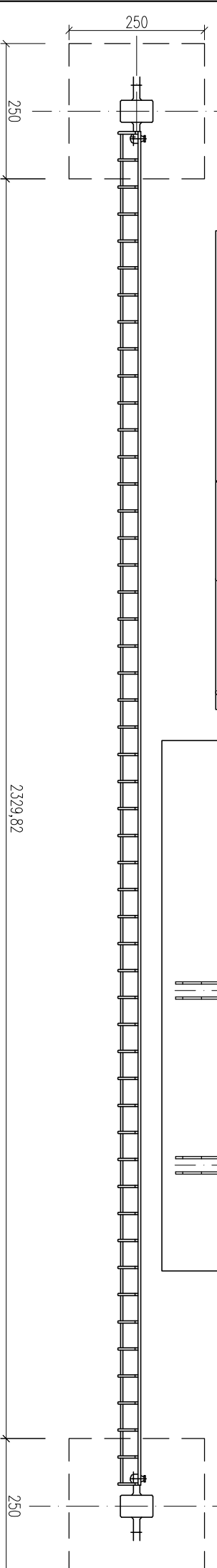
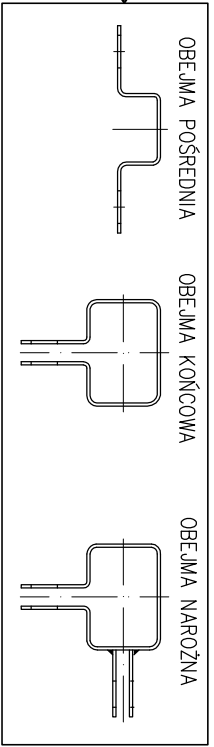


- 1 PANEL H-1220xL-2500
- 2 SŁUPEK 40x60x2000
- 3 OBEJMA (pośrednia,końcowa,narozna)
- 4 KAPTUREK ZABEZPIECZAJĄCY z tworzywa sztucznego



FUNDAMENT BETONOWY

SZKOLNY PLAC ZABAW "RADOSNA SZKOŁA"

TEMAT RYSUNKU Ogrodzenie - panel podstawowy

INWESTOR Gmina Powiż ul. 29 Grudnia 24, Powiż

ADRES BUDOWY Powiż, dz.nr 1018

SKALA	1:10	DATA	06.2011	NR.RYS.	3
-------	------	------	---------	---------	---

A-A

1200

800

2580

2329.82