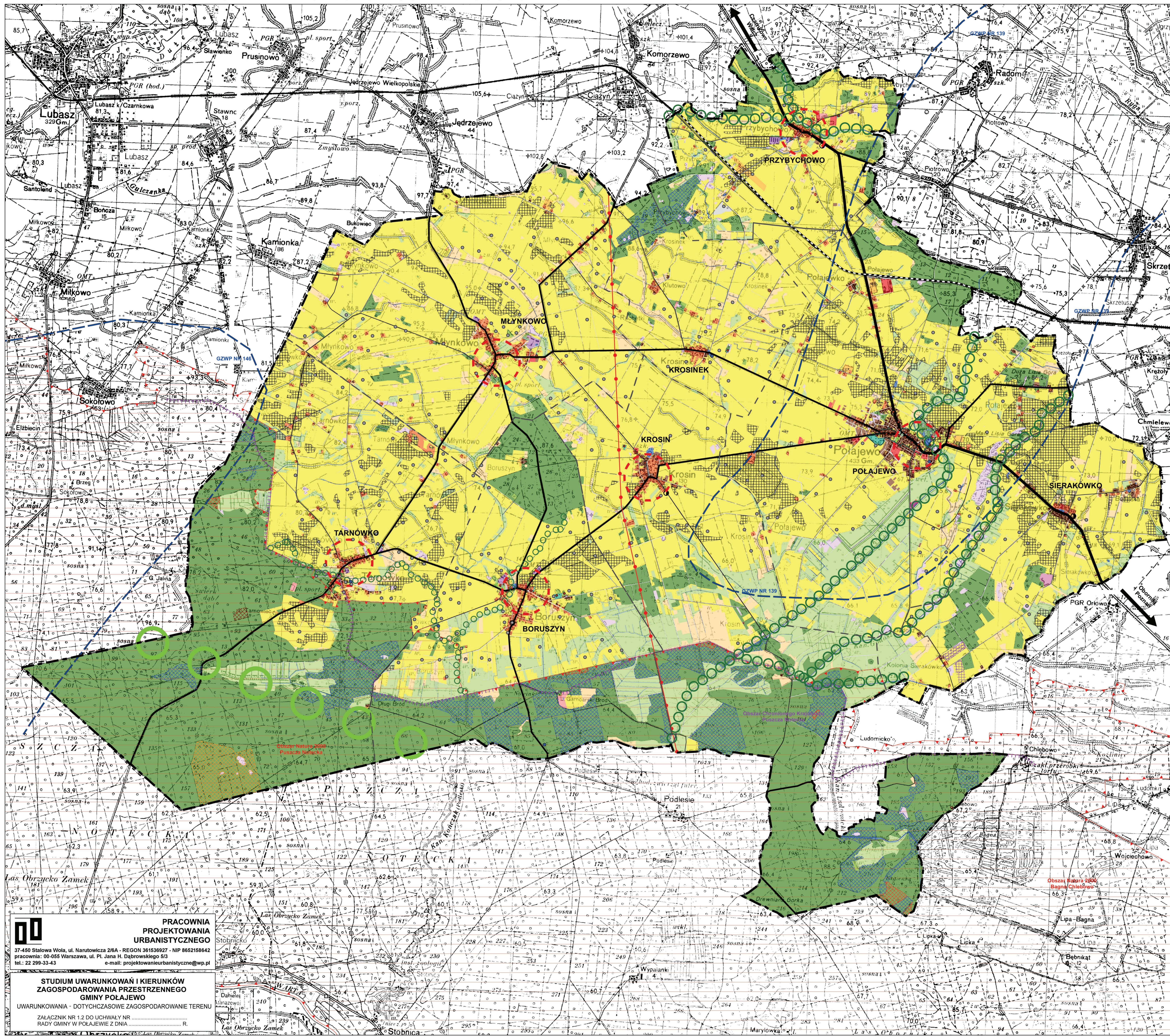


# STUDIUM UWARUNKOWAŃ I KIERUNKÓW ZAGOSPODAROWANIA PRZESTRZENNEGO GMINY POŁAJEWO

## RYСУNEK NR 1 UWARUNKOWANIA - DOTYCHCZASOWE ZAGOSPODAROWANIE TERENU



1:25 000  
0 0,5 1 2 km

- OZNACZENIA:**
- GRANICA GMINY POŁAJEWO
  - GRANICA OBRĘBÓW GEODEZYJNYCH
- OBECNE UŻYTKOWANIE TERENÓW**
- TERENY ZABUDOWY MIESZKANIOWEJ
  - TERENY ZABUDOWY ZAGRODOWEJ
  - TERENY ZABUDOWY PRZEMYSŁOWEJ
  - ZURBANIZOWANE TERENY NIEZABUDOWANE
  - TERENY ZIELENI OMIOTARNEJ
  - TERENY ZIELENI PARKOWEJ
  - TERENY REKREACYJNO - SPORTOWE
  - GRUNTY ZADRZEWIONE I ZAKRZEWIONE
  - TERENY LEŚNE
  - GRUNTY ORNE
  - SADY
  - PASTWISKA TRWAŁE
  - ŁĄKI TRWAŁE
  - TERENY UJĘĆ WODY PODZIEMNEJ
  - TEREN WYSYPISKA ŚMIECI
  - TEREN OCZYSZCZALNI ŚCIEKÓW
  - WODY POWIERZCHNIOWE
  - UŻYTKI KOPALNE
  - TERENY DRÓG
  - TERENY KOLEJOWE
  - NIEUŻYTKI
- REJON KONCENTRACJI USŁUG**
- REJON KONCENTRACJI USŁUG
- DZIEDZICTWO KULTUROWE**
- STREFA OCHRONY KONSERWATORSKIEJ
  - STANOWISKA ARCHEOLOGICZNE
  - OBIEKTY ZABYTKOWE
- ELEMENTY ŚRODOWISKA NATURALNEGO**
- OBSZAR NATURA 2000
  - OBSZAR CHRONIONEGO KRAJOBRAZU
  - POMNIKI PRZYRODY
  - GŁÓWNE ZBIORNIKI WÓD PODZIEMNYCH
  - LASY OCHRONNE WG FUNKCJI
  - CENNE FRAGMENTY RODZIMYJ PRZYRODY
  - NASIENIE
  - OSTOJE ZWIERZĄT
  - WODOCHRONNE
- CIĄG EKOLOGICZNY O ZNACZENIU KRAJOWYM**
- CIĄG EKOLOGICZNY O ZNACZENIU KRAJOWYM
- CIĄG EKOLOGICZNY O ZNACZENIU REGIONALNYM**
- CIĄG EKOLOGICZNY O ZNACZENIU REGIONALNYM
- CIĄG EKOLOGICZNY O ZNACZENIU LOKALNYM**
- CIĄG EKOLOGICZNY O ZNACZENIU LOKALNYM
- GRUNTY ROLNE KLAS I-III**
- GRUNTY ROLNE KLAS I-III
- WYSTĘPOWANIE ŻŁÓŻ KOPALIN**
- ŻŁOŻA SUROWCÓW
  - TERENY GÓRNICZE
- INFRASTRUKTURA KOMUNIKACYJNA**
- LINIA KOLEJOWA
  - DROGA WOJEWÓDZKA
  - DROGI POWIATOWE
  - WAŻNIEJSZE DRogi GMINNE
- INFRASTRUKTURA TECHNICZNA**
- UJĘCIA WÓD PODZIEMNYCH
  - PRZEPOMPNIA ŚCIEKÓW SANITARNYCH
  - NAPOWIETRZNA LINIA ELEKTROENERGETYCZNA 220 KV

**PRACOWNIA  
PROJEKTOWANIA  
URBANISTYCZNEGO**  
37-450 Stalowa Wola, ul. Narutowicza 2/6A - REGON 361636927 - NIP 8652168642  
pracownia: 00-055 Warszawa, ul. Pl. Jana H. Dąbrowskiego 5/3  
tel.: 22 299-33-43 e-mail: projektowanieurbanistyczne@wp.pl

**STUDIUM UWARUNKOWAŃ I KIERUNKÓW  
ZAGOSPODAROWANIA PRZESTRZENNEGO  
GMINY POŁAJEWO**  
UWARUNKOWANIA - DOTYCHCZASOWE ZAGOSPODAROWANIE TERENU  
ZAŁĄCZNIK NR 1.2 DO UCHWAŁY NR  
RZĄDY GMINY W POŁAJEWO Z DNIA