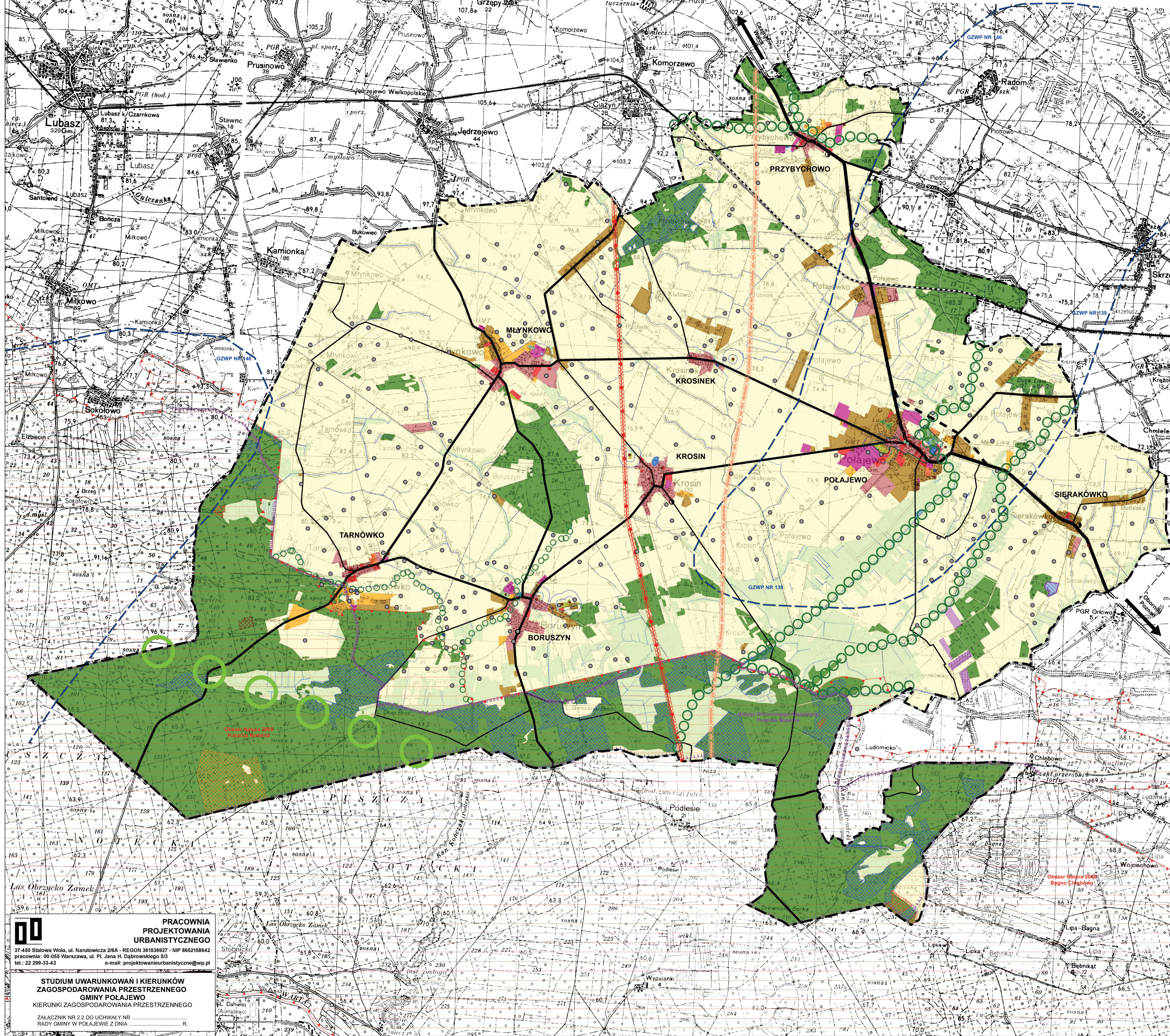


STUDIUM UWARUNKOWAŃ I KIERUNKÓW ZAGOSPODAROWANIA PRZESTRZENNEGO GMINY POŁAJEWO

RYSUNEK NR 2 KIERUNKI ZAGOSPODAROWANIA PRZESTRZENNEGO



1:25 000
0 0,5 1 2 km

- OZNACZENIA:**
- GRANICA GMINY POŁAJEWO
 - GRANICA GOSPODARÓW GEODEZYJNYCH
- KIERUNKI ZAGOSPODAROWANIA**
- TERENY ZABUDOWY MIESZKANIOWEJ WIELORODZINNEJ
 - TERENY ZABUDOWY MIESZKANIOWEJ JEDNORODZINNEJ
 - TERENY ZABUDOWY MIESZKANIOWEJ I USŁUGOWEJ
 - TERENY ZABUDOWY ZAGRODOWEJ
 - TERENY ZABUDOWY USŁUGOWEJ
 - TERENY ZABUDOWY USŁUGOWO - PRODUKCYJNEJ
 - TERENY USŁUG SPORTU I REKREACJI
 - TERENY OBIEKTÓW INFRASTRUKTURY TECHNICZNEJ
 - TERENY POWIERZCHNIOWEJ EKSPLOATACJI SUROWCÓW
 - TERENY LEŚNE
 - TERENY ŁĄK
 - TERENY ZIELENI PARKOWEJ
 - TERENY CMENTARZY
 - TERENY ROLNE
 - TERENY WÓD POWIERZCHNIOWYCH
- DZIEDZICTWO KULTUROWE**
- STREFA OCHRONY KONSERWATORSKIEJ
 - STANOWISKA ARCHEOLOGICZNE
 - OBIEKTY ZABYTKOWE
- ELEMENTY ŚRODOWISKA NATURALNEGO**
- OBZAR NATURA 2000
 - OBZAR CHRONIONEGO KRAJOBRAZU
 - POMNIKI PRZYRODY
 - GŁÓWNE ZBIORNIKI WÓD PODZIEMNYCH
 - LASY OCHRONNE WG FUNKCJI
 - CENNE FRAGMENTY RODZIMIEJ PRZYRODY
 - NASIENNE
 - OSTOJE ZWIERZĄT
 - WODOCHRONNE
 - CIĄG EKOLOGICZNY O ZNACZENIU KRAJOWYM
 - CIĄG EKOLOGICZNY O ZNACZENIU REGIONALNYM
 - CIĄG EKOLOGICZNY O ZNACZENIU LOKALNYM
- WYSTĘPOWANIE ŻŁÓŻ KOPALIN**
- ŻŁOŻA SUROWCÓW
 - TERENY GÓRNICZE
- INFRASTRUKTURA KOMUNIKACYJNA**
- LINIA KOLEJOWA
 - DROGA GŁÓWNA
 - DROGI ZBIORCZE
 - DROGI LOKALNE
 - STRUKTURA OBWODNICA WSI POŁAJEWO
- INFRASTRUKTURA TECHNICZNA**
- UJĘCIA WÓD PODZIEMNYCH
 - PRZEPOMPOWNIA ŚCIEKÓW SANITARNYCH
 - NAPOWIETRZNA LINIA ELEKTROENERGETYCZNA 220 KV (PROJEKTOWANA)
 - NAPOWIETRZNA LINIA ELEKTROENERGETYCZNA 400 KV (PROJEKTOWANA)
 - TERENY Z DOPUSZCZENIEM ROZMIESZCZENIA URZĄDZEŃ WYTWARZAJĄCYCH ENERGIĘ Z ODNAWIALNYCH ŹRÓDEŁ O MOCY PRZEKRACZAJĄCEJ 100KW
- OGRANICZENIA W ZAGOSPODAROWANIU**
- STREFA OCHRONY SANITARNEJ OD CMENTARZY (50m i 150 m)
 - PAS TECHNOLOGICZNY NAWIETRZNEJ LINII ELEKTROENERGETYCZNEJ 220 KV
 - PAS TECHNOLOGICZNY NAWIETRZNEJ LINII ELEKTROENERGETYCZNEJ 400 KV (PROJEKTOWANEJ)

**PRACOWNIA
PROJEKTOWANIA
URBANISTYCZNEGO**
37-450 Stalowa Wola, ul. Narutowicza 2/6A - REGON 361636927 - NIP 8652168642
pracownia: 00-055 Warszawa, ul. Pl. Jana H. Dąbrowskiego 5/3
tel.: 22 299-33-43 e-mail: projektowanieurbanistyczne@wp.pl

**STUDIUM UWARUNKOWAŃ I KIERUNKÓW
ZAGOSPODAROWANIA PRZESTRZENNEGO
GMINY POŁAJEWO**
KIERUNKI ZAGOSPODAROWANIA PRZESTRZENNEGO
ZAŁĄCZNIK NR 2.2 DO UCHWAŁY NR
RZĄDY GMINY W POŁAJEWO Z DNIA R