

**UCHWAŁA NR XIX/85/2012
RADY GMINY PAPOWO BISKUPIE**

z dnia 4 września 2012 r.

w sprawie zatwierdzenia Planu Odnowy Miejscowości Zegartowice

Na podstawie art. 18 ust. 2 pkt 15 ustawy z dnia 8 marca 1990 roku o samorządzie gminnym (Dz.U. z 2001 r. Nr 142, poz. 1591; zm.: Dz.U. z r.2002 Nr 23, poz.220, Nr 62, poz.558, Nr 113, poz.984, Nr 214, poz.1806; z r.2003 Nr 80, poz.717, Nr 162, poz.1568; z r.2002 Nr 153, poz.1271; z r.2004 Nr 102, poz.1055, Nr 116, poz.1203; z r.2002 Nr 214, poz.1806; z r.2005 Nr 172, poz.1441; z r.2006 Nr 17, poz.128; z r.2005 Nr 175, poz.1457; z r.2006 Nr 181, poz.1337; z r.2007 Nr 48, poz.327, Nr 138, poz.974, Nr 173, poz.1218; z r.2008 Nr 180, poz.1111, Nr 223, poz.1458; z r.2009 Nr 52, poz.420, Nr 157, poz.1241; z r.2010 Nr 28, poz.142 i 146, Nr 106, poz.675, Nr 40, poz.230; z r.2011 Nr 117, poz.679, Nr 134, poz.777, Nr 21, poz.113, Nr 217, poz.1281, Nr 149, poz.887; z r.2012, poz.567)

Rada Gminy uchwala, co następuje:

§ 1. Zatwierdzić do realizacji Plan Odnowy Miejscowości Zegartowice na lata 2012-2017, przyjęty przez zebranie wiejskie sołectwa Zegartowice w dniu 16 sierpnia 2012 roku, stanowiący załącznik do niniejszej uchwały.

§ 2. Wykonanie uchwały powierza się Wójtowi Gminy Papowo Biskupie.

§ 3. Uchwała wchodzi w życie z dniem podjęcia i podlega ogłoszeniu w sposób zwyczajowo przyjęty.

GMINA PAPOWO BISKUPIE



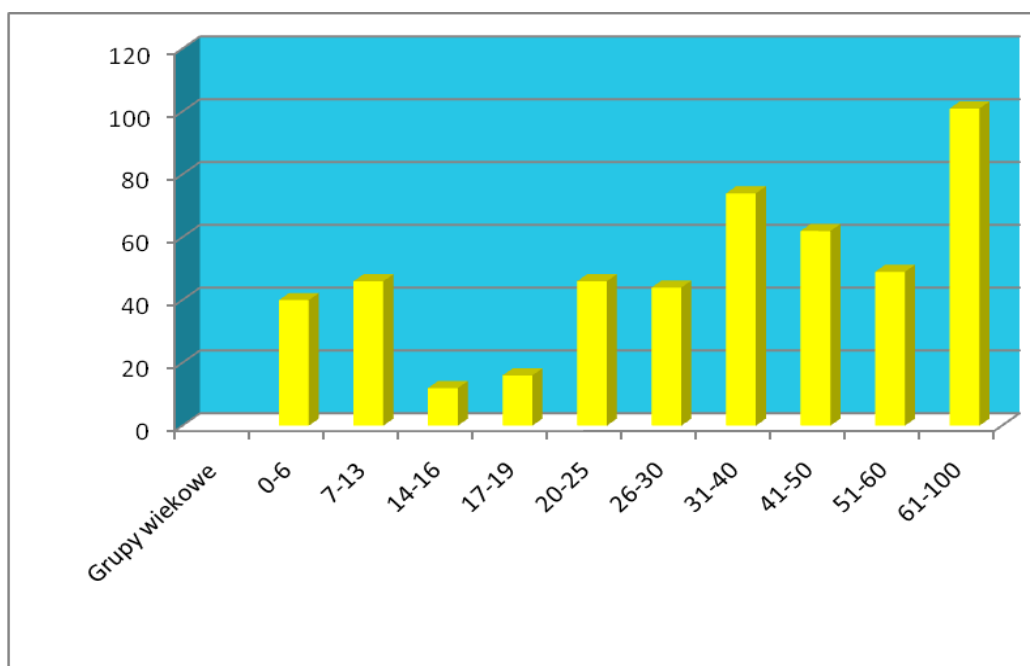
PLAN ODNOWY MIEJSCOWOŚCI ZEGARTOWICE NA LATA 2012-2017

1. Charakterystyka miejscowości

a) Położenie:

Wieś o powierzchni 576 ha, położona jest ok. 5 km od Papowa Biskupiego, pośrodku ziemi chełmińskiej. Na koniec roku 2011 w miejscowości zamieszkiwały 494 osoby, z czego najliczniejszą grupę wiekową stanowiły osoby w przedziale wiekowym 31-40 i 61-100 lat.

Struktura wiekowa mieszkańców wsi Zegartowice przedstawia się następująco:



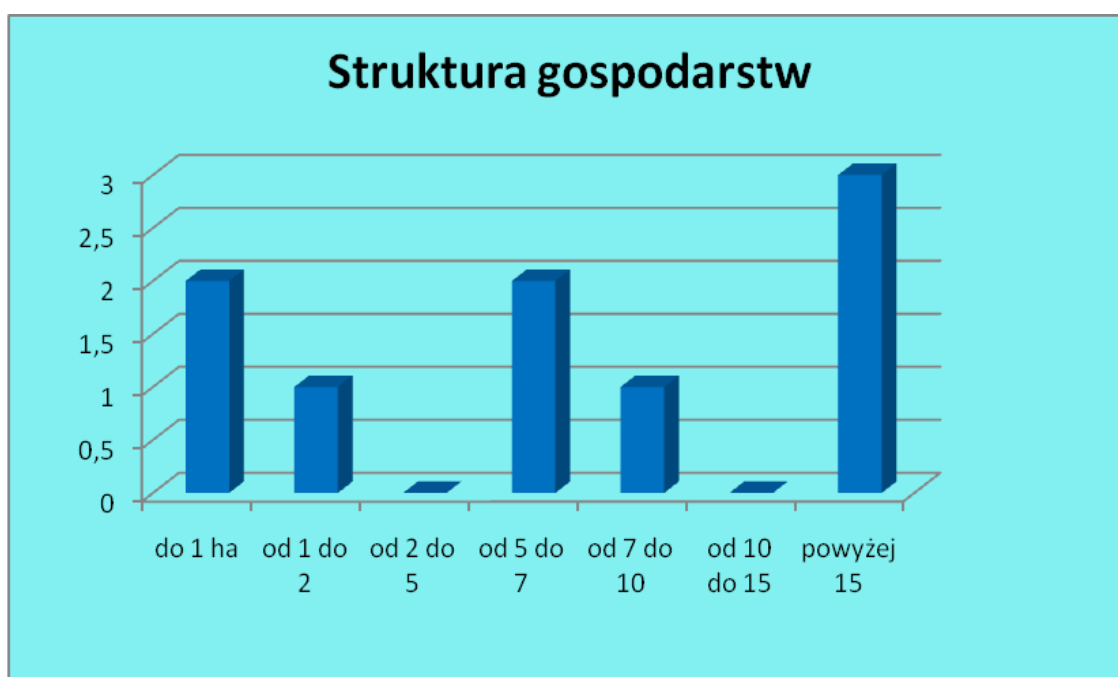
b) Historia miejscowości

Pierwsza wzmianka o miejscowości pochodzi z roku 1405. W dokumentach i kronikach wieś występowała pod nazwami Segehardsdorff, Segirsdorff, Zygaertowicze, Ziegartowicze. W średniowieczu miejscowość była własnością rycerską i leżała w granicach komturstwa, a następnie pro kuratorstwa papowskiego. Pierwszy imienny spis mieszkańców Zegartowic pochodzi z roku 1773. Wieś liczyła wtedy 65 osób. Do dzisiaj istnieje w miejscowości pałac, który został zbudowany pod koniec XIX wieku.

2. Inwentaryzacja zasobów służących odnowie miejscowości.

We wsi jest 9 gospodarstw indywidualnych, oraz 116 niewielkich działek rolnych. Wieś typowo rolnicza. Grunty wsi Zegartowice są gruntami dobrymi i należą głównie do klasy IIIa – 50%, IIIb 35%, i 15% stanowią pozostałe klasy.

Struktura gospodarstw rolnych w ha we wsi Zegartowice wg powierzchni użytkowej przedstawia się następująco:



Źródłem utrzymania mieszkańców jest praca na roli, renty i emerytury, zasiłki oraz praca w zakładach pracy poza miejscem zamieszkania, zasiłki dla osób bezrobotnych oraz zasiłki z opieki społecznej. W Zegartowicach znajduje się sklepy spożywczo- przemysłowe. Znajduje się tam też prywatna firma ZEGART-FARMS Sp.zo.o zajmująca się działalnością rolniczą. Miejscowość jest w 100% zwodociągowana i skanalizowana. Jakość dostarczanej odbiorcom wody jest dobra i mieści się w normach określających skład jakości wody pitnej.

3. Ocena mocnych i słabych stron miejscowości

Mocne strony:

- Wieś znajduje się w sąsiedztwie z miejscowością Papowo Biskupie;
- Walory krajobrazowo turystyczne;
- Dobra infrastruktura;
- Posiadanie wodociągów;
- Posiadanie sieci kanalizacyjnej;
- Duża ilość uczącej się młodzieży;
- Położenie przy E1;
- Firma Zegart – Farms zapewniająca zatrudnienie mieszkańcom.

Słabe strony:

- Bezrobocie , bieda;
- Brak zakładów pracy;
- Patologie społeczne;
- Mało organizacji społecznych – aktywnych;

Szanse:

- Zmniejszenie bezrobocia;
- Aktywnie spędzanie czasu w godzinach popołudniowych;
- Młodzież, która dostrzega potrzebę działania;
- Możliwość pozyskania środków unijnych;
- Organizowanie szkoleń dla rolników;
- Możliwość skorzystania ze środków unijnych;

Zagrożenia:

- Zła sytuacja rolnictwa;
- Rosnące bezrobocie;
- Brak dofinansowania ze środków unijnych;
- Odpływ młodych i wykształconych ludzi ze środowiska wiejskiego;
- Niska aktywność części mieszkańców;
- Pogarszająca się sytuacja materialna rodzin.

Wizja odnowy wsi związana jest z poprawą jakości życia codziennego mieszkańców, poprawą bezpieczeństwa, estetyki wsi. Wizja nasza związana jest także z rozwojem kultury, sportu i rekreacji.

W miejscowości naszej standard życia nie jest wysoki. Aktywność i zaangażowanie społeczności Zegartowic w sprawy wsi zmagają się z ciągłym niedostatkiem środków finansowych uniemożliwiających realizację wielu koniecznych zadań. Życzliwe wsparcie ze strony Urzędu Gminy jest niewystarczające. Połączone siły mieszkańców wsi i władz samorządowych Gminy Papowo Biskupie dają jednak duże szanse na jego poprawę.

4. Opis planowanych zadań inwestycyjnych i przedsięwzięć aktywizujących społeczność lokalną.

Program odnowy wsi na lata 2012-2017

W ramach programu odnowy wsi planuje się zrealizowanie następującego zadania:

- Modernizacja boiska sportowego w miejscowości Zegartowice

Planowanym do realizacji przedsięwzięciem jest modernizacja boiska sportowego w miejscowości Zegartowice

Uzasadnienie:

W celu zapewnienia realizacji planowanych działań niezbędna jest niwelacja terenu, wymiana murawy, wykonanie nowej bieżni, montaż trybun i zakup materiałów niezbędnych do modernizacji boiska sportowego. Dotychczasowy stan murawy oraz całego boiska pozostawia wiele do życzenia. Bieżnia oraz murawa wymagają renowacji oraz wyrównania. Dotychczas na boisku nie było trybun, zakupione zostały pojedyncze ławki jednak podczas organizacji meczy są one niewystarczające. Mieszkańcy będą mieli możliwość korzystania z boiska. Wykonanie zadania wpłynie również pozytywnie na poprawę wyglądu terenu. Na boisku będą mogły odbywać się mecze na większą skalę niż dotychczas. Prace planuje się wykonać w roku 2013- 2014

Zestawienie kosztów inwestycyjnych na modernizację boiska sportowego w miejscowości Zegartowice

Lp.	Rodzaj robót	Koszt
1.	Przygotowanie i modernizacja boiska	do 1.000.000,00

Elementy/etapy realizacji projektu	Okres realizacji
Prace przygotowawcze – wyłonienie wykonawcy	Styczeń – marzec 2013
Roboty budowlane	Maj 2013 – czerwiec 2014
Zakończenie realizacji projektu	Lipiec 2014

5. Opis i charakterystyka obszarów o szczególnym znaczeniu dla zaspokojenia potrzeb mieszkańców, sprzyjających nawiązywaniu kontaktów społecznych, ze względu na ich położenie oraz cechy funkcjonalno-przestrzenne, w szczególności poprzez odnawianie lub budowę placów parkingowych, chodników lub oświetlenia ulicznego

Obiekt znajdował się będzie w bliskim sąsiedztwie Szkoły Podstawowej im. Romualda Traugutta w Zegartowicach wzdłuż trasy E91 oraz drogi powiatowej Trzebcz Królewski - Zegartowice. W niedalekim sąsiedztwie znajdują się ogródki działkowe, park oraz firma Zegart – Farms.