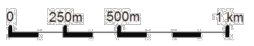
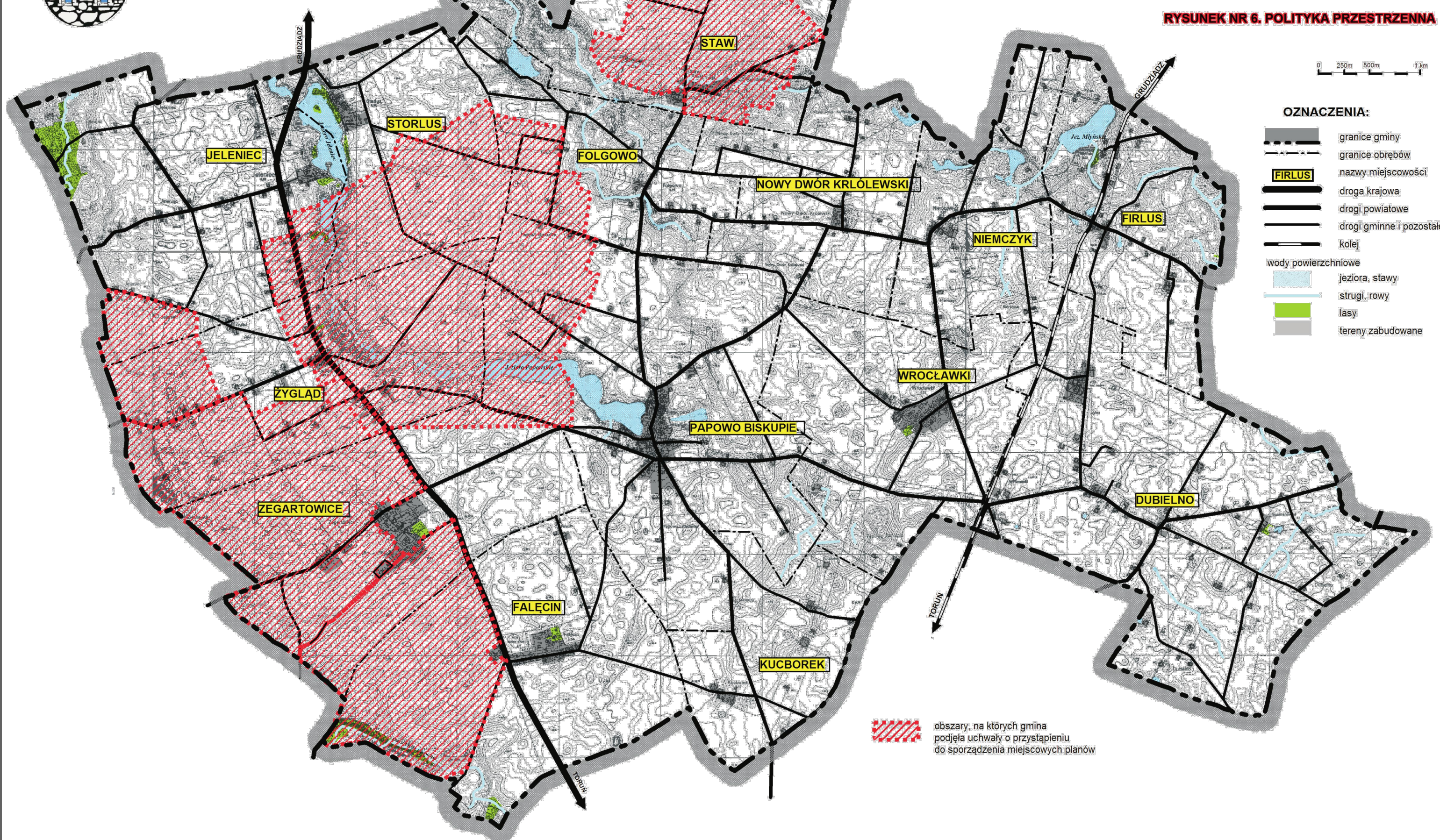





STUDIUM UWARUNKOWAŃ I KIERUNKÓW ZAGOSPODAROWANIA PRZESTRZENNEGO GMINY PAOWO BISKUPIE

UWARUNKOWANIA I KIERUNKI ROZWOJU GMINY

RYСУNEK NR 6. POLITYKA PRZESTRZENNA



- OZNACZENIA:**
- granice gminy
 - - - granice obrębów
 - FIRLUS** nazwy miejscowości
 - == droga krajowa
 - == drogi powiatowe
 - == drogi gminne i pozostałe
 - kolej
 - wody powierzchniowe
 - jeziora, stawy
 - strugi, rowy
 - lasy
 - tereny zabudowane

 obszary, na których gmina podjęła uchwałę o przystąpieniu do sporządzenia miejscowych planów