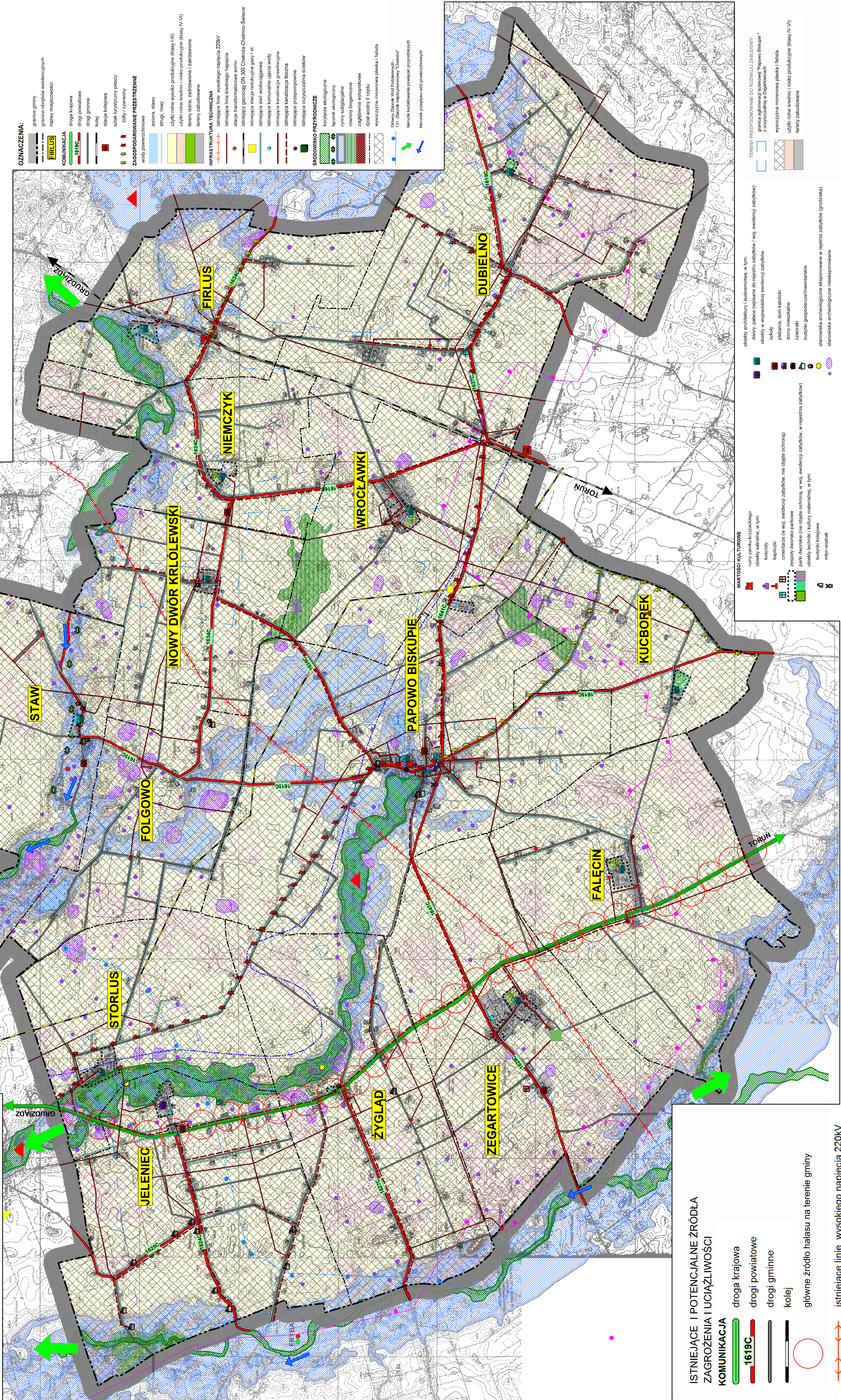


0 250m 500m 1 km
SKALA 1:10 000

ZAŁĄCZNIK DO OPRACOWANIA EKOFIZJOGRAFICZNEGO GMINY PAPOWO BISKUPIE



OZNACZENIA:

---	granice gminy
---	granice obszarów ewidencyjnych
---	granice miejscowości
FIRLUS	KOMUNIKACJA
—	droga krajowa
—	drogi powiatowe
—	drogi gminne
—	kolei
—	stacja kolejowa
—	stacja transformatorowa
—	stacja transformatorowa sn/nn
—	stacja transformatorowa 220kV
—	istniejąca linia wysokiego napięcia
—	istniejąca linia średniego napięcia
—	istniejąca linia niskiego napięcia
—	istniejąca stacja redukcyjna gazy / st.
—	istniejąca sieć wodociągowa
—	istniejąca komunalna sieć ciepłej wody
—	istniejąca kanalizacja grawitacyjna
—	istniejąca kanalizacja łączna
—	istniejąca przepompownia
—	istniejąca oczyszczalnia ścieków
—	ŚRODOWISKO PRZYRODNICZE
—	korzystne ekologicznie
—	łącze ekologiczne
—	prymy subgigijenne
—	rowny biogeniczne
—	zapilobienia wyropiskowe
—	dział wodny I rzędu
—	wysoczyzna morenowa płaska i falista
—	Stwierdzenie: Zbiornik Wód Podziemnych: U37 - Zbiornik nieeksploatowany "Zbiornik"
—	Mapa: kształtowanie powierzchni przyrodniczych
—	Mapa: przepływy wód powierzchniowych

ISTNIEJĄCE I POTENCJALNE ŹRÓDŁA ZAGROŻENIA I UCIAŻLIWOŚCI KOMUNIKACJA

—	droga krajowa
—	drogi powiatowe
—	drogi gminne
—	kolei
○	główne źródło hałasu na terenie gminy
—	istniejące linie wysokiego napięcia 220kV
—	istniejąca linia średniego napięcia
●	stacje transformatorowe sn/nn
—	istniejąca stacja redukcyjna gazy / st.
—	maszt telefoni komórkowej - dominanta krajobrazowa

WARTOŚĆ KULTUROWE

—	ruiny zniknię krzyżackiego
—	obiekty sakralne, w tym: kościoły
—	kapliczki
—	cemnitarze (w woj. ewidencyjnej zabudowy, nie objęte ochroną)
—	resztki dworsko-parkowe
—	parki dworskie (nie objęte ochroną, w woj. ewidencyjnej zabudowy, w rejestrze zabytków)
—	obiekty techniki i kultury materialnej, w tym: budynki kolejowe
—	muzykałki

TERENY PRZEDYKOWANE DO ROZWIĄZU ZABUDOWY

—	granica aglomeracji osiedlowej "Papowo Biskupie" z oczyszczalnią w Zagajewicach
—	wysoczyzna morenowa płaska i falista
—	użytki rolne średnio i nisko produkcyjne (klasy IV-VI)
—	tereny zabudowane

obiekty architektury i budownictwa, w tym:

—	dwory, pałace wpisane do rejestru zabytków / woj. ewidencyjnej zabudowy
—	obiekty w wojewódzkiej ewidencyjnej zabudowy
—	szkoły
—	pełzarnie, dom letniskowy
—	domy mieszkalne
—	czworaki
—	budynki gospodarcze/inwentarskie
—	stanowiska archeologiczne wpisane do rejestru zabytków (gródziska)
—	stanowiska archeologiczne nieobjęte wpisaniem

stan jakości płynących wód powierzchniowych (rok baraż 2012):

- ocena fizykochemiczna- poniżej potencjału dobrego
- ocena biologiczna - słaba

Ocena stanu czystości jezior:

- ▲ poza klasą (rok baraż 2006)
- ▲ monitoring wód podziemnych III klasa jakości (rok badań 2013, Małe Czyste, Wiechorze,
- granica obszaru wrażliwego na zanieczyszczenia azotem pochodzenia rolniczego

g. Stolno