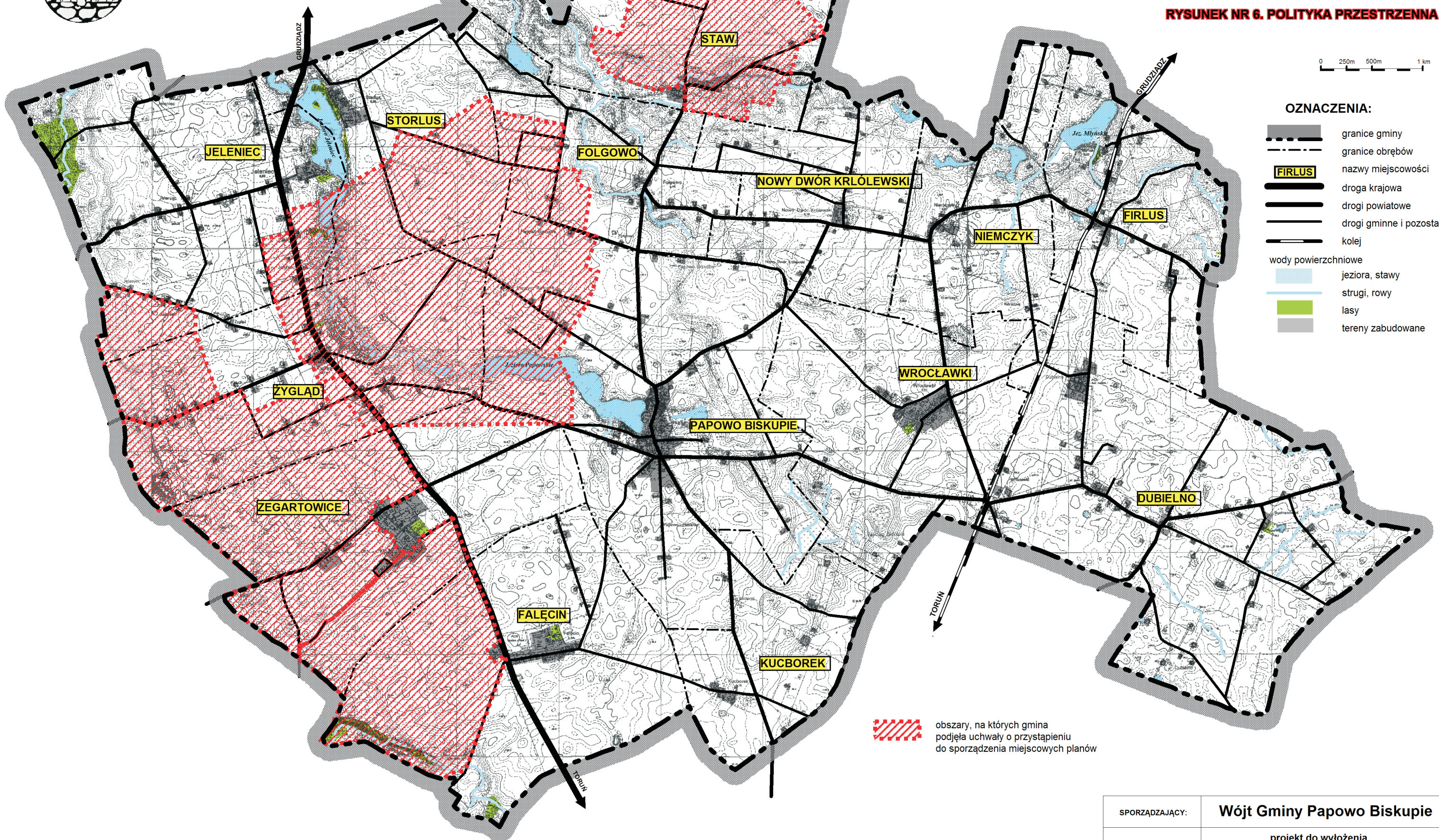




STUDIUM UWARUNKOWAŃ I KIERUNKÓW ZAGOSPODAROWANIA PRZESTRZENNEGO GMINY PAPOWO BISKUPIE

UWARUNKOWANIA I KIERUNKI ROZWOJU GMINY

RYSUNEK NR 6. POLITYKA PRZESTRZENNA



OZNACZENIA:

- granice gminy
- granice obrębów
- FIRLUS** nazwy miejscowości
- droga krajowa
- drogi powiatowe
- drogi gminne i pozostałe
- kolej
- wody powierzchniowe
 - jeziora, stawy
 - strugi, rowy
 - lasy
 - tereny zabudowane

obszary, na których gmina podjęła uchwałę o przystąpieniu do sporządzenia miejscowych planów

SPORZĄDZAJĄCY:	Wójt Gminy Papowo Biskupie
ETAP PRAC:	projekt do wyłożenia 14.11.2014 r.
OPRACOWAŁ:	A-PLAN USŁUGI URBANISTYCZNE AGNIESZKA WYDRA UL. GRUDZIĄDZKA 45, NOW WIEŚ, 86-302 GRUDZIĄDZ