

0 250m 500m 1 km

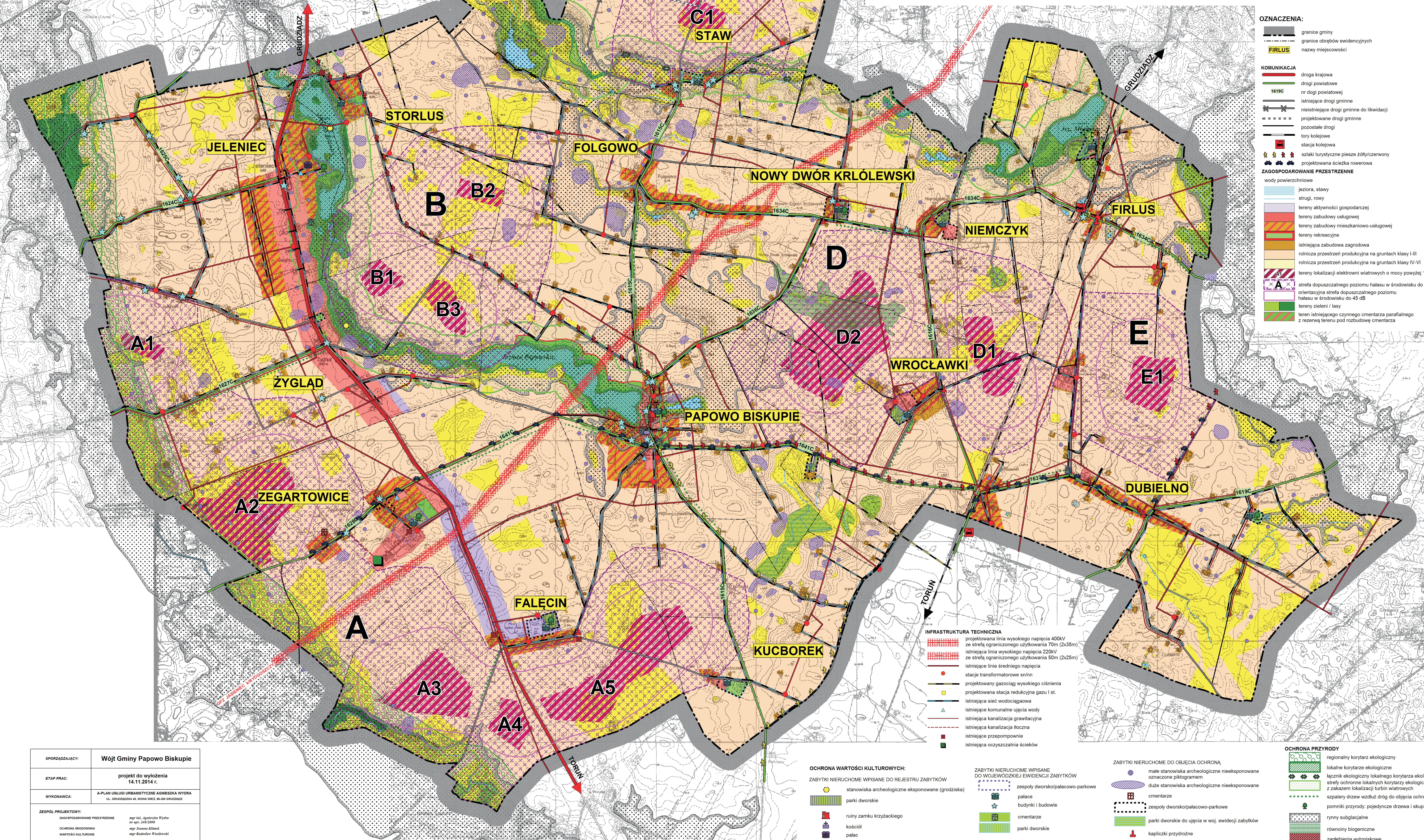
SKALA 1:10 000



# STUDIUM UWARUNKOWAŃ I KIERUNKÓW ZAGOSPODAROWANIA PRZESTRZENNEGO GMINY PAPOWO BISKUPIE

## KIERUNKI ROZWOJU PRZESTRZENNEGO GMINY

Załącznik nr 3 do uchwały Nr ..... Rady Gminy Papowo Biskupie z dnia ..... 2015 r.



- OZNACZENIA:**
- granicz gminy
  - granicz obrębów ewidencyjnych
  - nazwy miejscowości
- KOMUNIKACJA**
- droga krajowa
  - drogi powiatowe
  - nr drogi powiatowej
  - istniejące drogi gminne
  - nieistniejące drogi gminne na likwidacji
  - projektowane drogi gminne
  - pozostałe drogi
  - tory kolejowe
  - stacja kolejowa
  - szlaki turystyczne piesze żółty/czerwony
  - projektowana ścieżka rowerowa
- ZAGOSPODAROWANIE PRZESTRZENNE**
- wody powierzchniowe
- jeziora, stawy
  - strugi, rowy
  - tereny aktywności gospodarczej
  - tereny zabudowy usługowej
  - tereny zabudowy mieszkaniowo-usługowej
  - tereny rekreacyjne
  - istniejąca zabudowa zagrodowa
  - rolnicza przestrzeń produkcyjna na gruntach klasy I-III
  - rolnicza przestrzeń produkcyjna na gruntach klasy IV-VI
  - tereny lokalizacji elektrowni wiatrowych o mocy powyżej 100kW
  - strefa dopuszczalnego poziomu hałasu w środowisku do 40 dB
  - orientacyjna strefa dopuszczalnego poziomu hałasu w środowisku do 45 dB
  - tereny zieleni / lasy
  - teren istniejącego czynnego cmentarza parafialnego z rezerwą terenu pod rozbudowę cmentarza

- INFRASTRUKTURA TECHNICZNA**
- projektowana linia wysokiego napięcia 400kV ze strefą ograniczonego użytkowania 70m (2x35m)
  - istniejąca linia wysokiego napięcia 220kV ze strefą ograniczonego użytkowania 50m (2x25m)
  - istniejące linie średniego napięcia
  - stacje transformatorowe sn/n
  - projektowany gazociąg wysokiego ciśnienia
  - projektowana stacja redukcyjna gazu I st.
  - istniejąca sieć wodociągowa
  - istniejące komunalne ujęcia wody
  - istniejąca kanalizacja grawitacyjna
  - istniejąca kanalizacja tłoczna
  - istniejące przepompownie
  - istniejąca oczyszczalnia ścieków

- OCHRONA WARTOŚCI KULTUROWYCH:**
- ZABYTKI NIEMUCHE WPISANE DO REJESTRU ZABYTKÓW
- stanowiska archeologiczne eksponowane (grodziska)
  - parki dworskie
  - ruiny zamku krzyżackiego
  - kościół
  - pałac

- ZABYTKI NIEMUCHE WPISANE DO WOJEWÓDZKIEJ EWIDENCJI ZABYTKÓW
- zespoly dworsko/palacowo-parkowe
  - palace
  - budynki i budowle
  - cmentarze
  - parki dworskie

- ZABYTKI NIEMUCHE OCHRONA
- małe stanowiska archeologiczne nieekspozowane oznaczone piktogramem
  - duże stanowiska archeologiczne nieekspozowane
  - cmentarze
  - zespoly dworsko/palacowo-parkowe
  - parki dworskie do ujęcia w woj. ewidencji zabytków
  - kapliczki przydrożne

- OCHRONA PRZYRODY**
- regionalny korytarz ekologiczny
  - lokalne korytarze ekologiczne
  - łącznik ekologiczny lokalnego korytarza ekologicznego
  - strefy ochronne lokalnych korytarzy ekologicznych z zakazem lokalizacji turbin wiatrowych
  - szpalery drzew wzdłuż dróg do objęcia ochroną
  - pomniki przyrody: pojedyncze drzewa i skupiska drzew
  - ryny subglacialne
  - równiny biogeniczne
  - zaglebienia wytopiskowe

SPORZĄDZAJĄCY:	Wójt Gminy Papowo Biskupie
ETAP PRAC:	projekt do wyołżenia 14.11.2014 r.
WYKONAWCA:	A-PLAN USŁUGI URBANISTYCZNE AGNIESZKA WYDRA UL. GRUDZIĄDZKA 41, NOWA WIEŚ, 84-306 GRUDZIĄDZ
ZESPÓŁ PROJEKTOWY:	ZAGOSPODAROWANIE PRZESTRZENNE mgr Inż. Agnieszka Wydra nr upr. 245/2008
OCHRONA ŚRODOWISKA	mgr Inż. Joanna Kłmerek
WARTOŚCI KULTUROWE	mgr Budisław Wajszwał