

## PROJEKT BUDOWLANY

### Remont oraz zagospodarowanie terenu przy świetlicy wiejskiej w miejscowości Folgowo

**DZIAŁKA NR. 33/8 OBRĘB: Folgowo,  
GMINA: PAPOWO BISKUPIE, POWIAT: CHEŁMIŃSKI,  
WOJEWÓDZTWO: KUJAWSKO-POMORSKIE**

**INWESTOR: Gmina Papowo Biskupie  
Papowo Biskupie  
86-221 Papowo Biskupie**

<b>OPRACOWAŁ:</b>	inż. Sławomir Derenda	
-------------------	-----------------------	--

Oświadczamy, że projekt budowlany ogrodzenia zlokalizowanego na działce nr 33/8 w miejscowości Folgowo, gmina Papowo Biskupie został sporządzony zgodnie z zasadami wiedzy technicznej

16.06.2013 r.

## **ZAWARTOŚĆ OPRACOWANIA**

1. Strona tytułowa
2. Zawartość opracowania
3. Opis techniczny
4. Projekt zagospodarowania działki
5. Wykaz rysunków:

## OPIS TECHNICZNY

Remont oraz zagospodarowanie terenu przy świetlicy wiejskiej w miejscowości  
Folgowo

### 1. Przedmiot opracowania

Przedmiotem opracowania jest:

- Wykonanie podjazdu dla niepełnosprawnych do pomieszczeń świetlicy wiejskiej
- Remont istniejącego utwardzenia z trelinki betonowej – wymiana na kostkę betonową gr. 8 cm
- Wymiana ogrodzenia i bramy wjazdowej od strony drogi
- Elementy małej architektury – ławki wraz ze stolikiem 2 szt.

### 2. Zakres opracowania

W zakres opracowania wchodzi:

- opis techniczny
- rysunki techniczne
  1. istniejące zagospodarowanie terenu
  2. rzut przyziemia - inwentaryzacja
  3. elewacja wschodnia – inwentaryzacja
  4. elewacja południowa – inwentaryzacja
  5. projekt zagospodarowania terenu
  6. rzut fundamentów podjazdu
  7. rzut przyziemia
  8. elewacja południowa
  9. elewacja wschodnia
  10. przekrój a-a
  11. przekrój b-b
  12. pochwyty 01, 02
  13. pochwyty 03
  14. balustrada 04, 06
  15. balustrada 05
  16. utwardzenie terenu
  17. przekrój utwardzenia terenu a-a
  18. przekrój utwardzenia terenu b-b

### 3. Podstawa opracowania:

- koncepcja architektoniczna uzgodniona z inwestorem
- obowiązujące normy techniczne

### 4. Dane techniczne

- powierzchnia podjazdu 22,47 m<sup>2</sup>
- powierzchnia schodów 15,99 m<sup>2</sup>
- utwardzenie terenu 211,45 m<sup>2</sup>
- Brama wjazdowa dwuprzęsłowa z wypełnieniem z paneli ogrodzeniowych o szerokości 3,50 m
- Furtka wejściowa z wypełnieniem z paneli ogrodzeniowych o szerokości 100 cm
- Ogrodzenie panelowe od strony drogi
- Ławki ogrodowe podwójne wraz ze stołem

### 5. Lokalizacja

Planowana lokalizowana jest na działce nr 33/8 w miejscowości Folgowo gm. Papowo Biskupie

### 6. Ogólna charakterystyka projektowanych obiektów

#### 6.1 podjazd dla niepełnosprawnych i schody

##### I. Opis Konstrukcji podjazdu:

- Ściany wsporcze gr 18 cm: - wylewane z betonu żwirowego kl. B-20, posadowione 1.15 m poniżej poziomu terenu zbrojone stalą klasy A-III – pręty śr. 10mm krzyżowo w dwóch rzędach o rozstawie prętów 12 cm
- Płyta betonowa podjazdu: - grubości 10 cm wylewana z betonu żwirowego klasy B-20,
- Balustrada i poręcze: - Słupki balustrady z rur kwadratowych 40x40x3 mm zwieńczonych na wysokości 1,10 m od płaszczyzny płyty, również rurą kwadratową 40x20x3mm. Słupki spawane do marek stalowych lub wbetonowane. Wypełnienie balustrady z prętów stalowych gładkich 12 mm spawanych do rur kwadratowych 40x20x3 mm u dołu i u góry balustrady równoległe do słupków i prostopadle do płaszczyzny podjazdu w odstępach od 10 - 12 cm. Poręcze stalowe z rur stalowych śr. 1 ¼" usytuowane po obu stronach podjazdu na wysokości 75 i 90 cm od płaszczyzny wierzchniej podjazdu. Poręcze mocowane na wysięgnikach z płaskownika 25x5 mm spawanych do słupków stalowych balustrady oraz kotwione do ściany (pochwył

01 i 02). Balustradę i poręczę należy dokładnie odrdzewić, odtłuścić, pominiować i pomalować dwukrotnie farbą chlorokauczukową.

- Wykończenie nawierzchni podjazdu: - przewidziano z kostki betonowej gr. 6 cm.

II. Opis Konstrukcji schodów:

- Ściany wsporcze gr 18 cm: - wylwane z betonu żwirowego kl. B-20, posadowione 1.15 m poniżej poziomu terenu zbrojone stalą klasy A-III – pręty śr. 10mm krzyżowo w dwóch rzędach o rozstawie prętów 12 cm

- Płyta betonowa podjazdu: - grubości 10 cm wylwana z betonu żwirowego klasy B-20,

- Balustrada i poręczę: - Słupki balustrady z rur kwadratowych 40x40x3 mm zwieńczonych na wysokości 1,10 m od płaszczyzny płyty, również rurą kwadratową 40x20x3mm. Słupki spawane do marek stalowych lub wbetonowane. Wypełnienie balustrady z prętów stalowych gładkich 12 mm spawanych do rur kwadratowych 40x20x3 mm u dołu i u góry balustrady równoległe do słupków i prostopadle do płaszczyzny podjazdu w odstępach od 10 - 12 cm.

Wykończenie nawierzchni schodów: - przewidziano z kostki betonowej gr. 6 cm.

Zabezpieczone przednóżkiem z obrzeża betonowego gr 8 cm

6.3 Wymiana ogrodzenia i bramy wjazdowej od strony drogi

a) Utwardzenie terenu z kostki betonowej gr. 8 cm wykonać na warstwach:

- kruszywo zagęszczone 20 – 25 cm

- beton B – 20 gr. 15 cm

- podsypka cementowo piaskowa gr. 4 cm

- kostka betonowa gr. 8 cm

Przy drodze ułożyć krawężnik wtopiony wykonać opór w postaci krawężnika osadzonego na ławie betonowej. Przy terenach zielonych ułożyć obrzeże betonowe gr 8 cm wykonać opór w postaci obrzeża osadzonego na ławie betonowej

6.4 Wymiana ogrodzenia i bramy wjazdowej od strony drogi

a) Ogrodzenie z paneli

Ogrodzenie z paneli o szerokości do 2500 mm i wysokościach 1600 mm. Wymiary oczek: 50×100 mm. Panele wykonane są z drutu ocynkowanego ogniowo o średnicy 3,8 mm. Panele zakończone są ostrymi pionowymi końcówkami o wysokości do 30 mm. Słupki ogrodzeniowe są ocynkowane ogniowo. Słupki posiadają górne nakładki wykonane z tworzywa pcv, zabezpieczające przed przedostaniem się wody do środka słupka. Z uwagi z różne wysokości terenu ogrodzenie należy wykonać kaskadowo dlatego wysokość słupka ogrodzenia wynosi od 2,10 m do 2,50 m Panele montowane są do boków słupka za pomocą uchwytów mocujących, zapewniających łatwy montaż i regulacje ustawień. Słupki należy zakotwić w fundamentach z betonu B-15 pomiędzy słupkami zamontować prefabrykowaną podmurówkę osadzona na łącznikach betonowych.

#### b)Brama dwuskrzydłowa

Rama bramy wykonana z profilu zamkniętego przekroju 60 x 40 mm ocynkowanego ogniowo rozpiętość bramy wynosi 3,50 m wysokość 1,80 m. Słupki bramy wykonane z profilu zamkniętego o przekroju 100x100 mm ocynkowanego ogniowo. Słupy bramy osadzić na fundamencie betonowym z betonu minimum B-15. Wypełnienie przęseł bramy stanowi panel ogrodzeniowy z drutu ocynkowanego gr 3,8 mm o szerokości oczek 50x100 mm.

Bramę należy wyposażyć w zamknięcie umożliwiające zamontowanie kłódki.

#### c)Furtka

Rama furtki wykonana z profilu zamkniętego przekroju 60 x 40 mm ocynkowanego ogniowo szerokość furtki wynosi 1,00 m wysokość 1,80 m

Słupki furtki wykonane z profilu zamkniętego o przekroju 100x100 mm ocynkowanego ogniowo. Słupy furtki osadzić na fundamencie betonowym z betonu minimum B-15

Wypełnienie przęseł furtki stanowi panel ogrodzeniowy z drutu ocynkowanego gr 3,8 mm o szerokości oczek 50x100 mm.

Furtkę należy wyposażyć w klamkę i zamknięcie na klucz.

#### 6.5 Ławki ogrodowe podwójne wraz ze stołem

Ławki zgodnie z załączonym zdjęciem



Ławka ogrodowa



Ogrodzenie



Brama wjazdowa



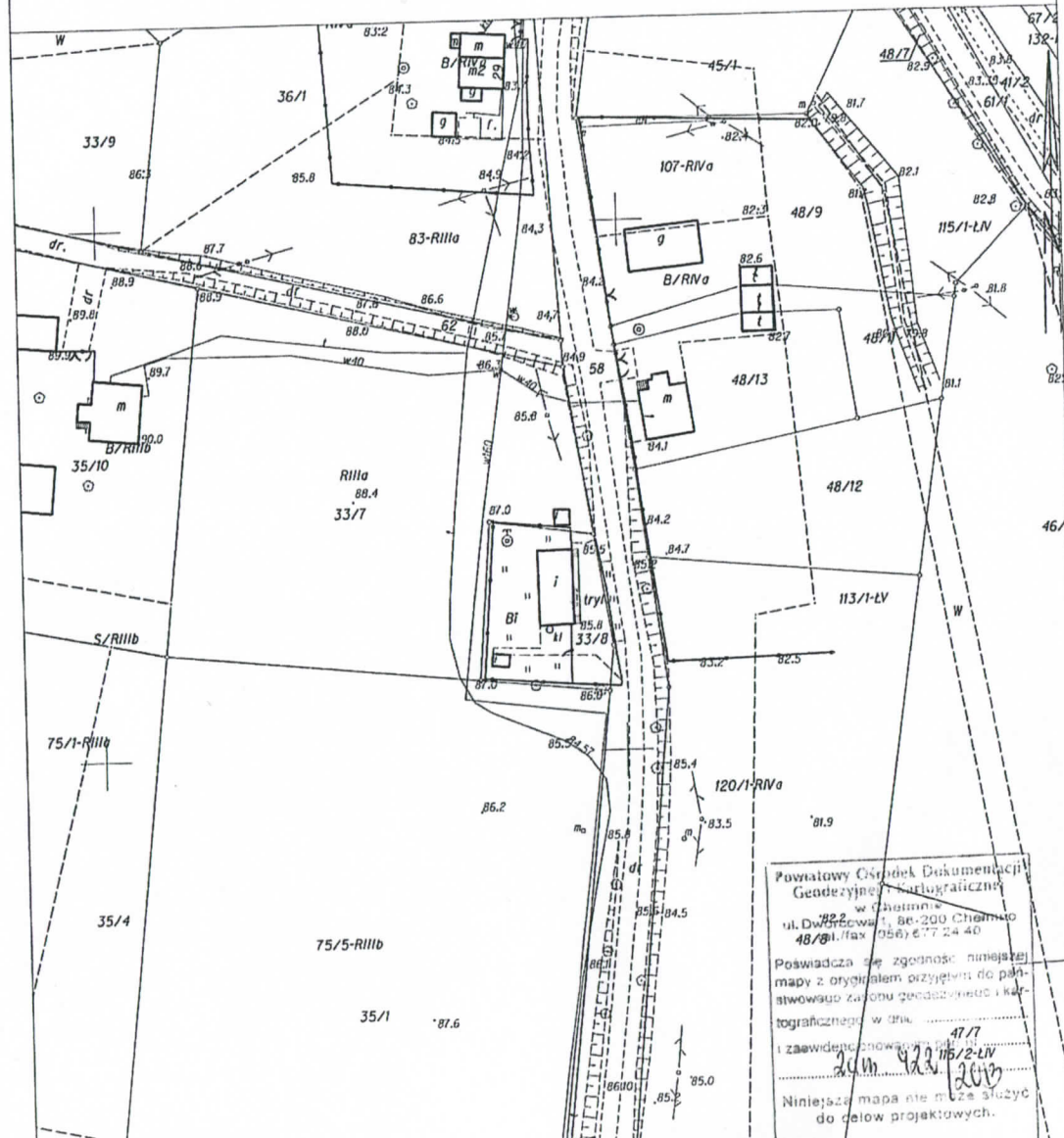
Województwo: kujawsko-pomorskie  
 Powiat: chełmiński  
 Jednostka ewidencyjna: Papowo Biskupie 040405\_2  
 Obręb: Folgowo 0004

KOPIA MAPY ZASADNICZEJ  
 SKALA 1:1000

obr. Folgowo 0004: dz. 33/8

# ISTNIEJĄCE ZAGOSPODAROWANIA TERENU

DZIAŁKA NR 33/8 OBREB: FOLGOWO, JEDN. EWID.: PAPOWO BISKUPIE  
 skala 1:1000



Powiatowy Ośrodek Dokumentacji  
 Geodezyjno-Kartograficznej

ul. Dworcowa 1, 85-200 Chełmno  
 48/01, fax 956 677 24 40

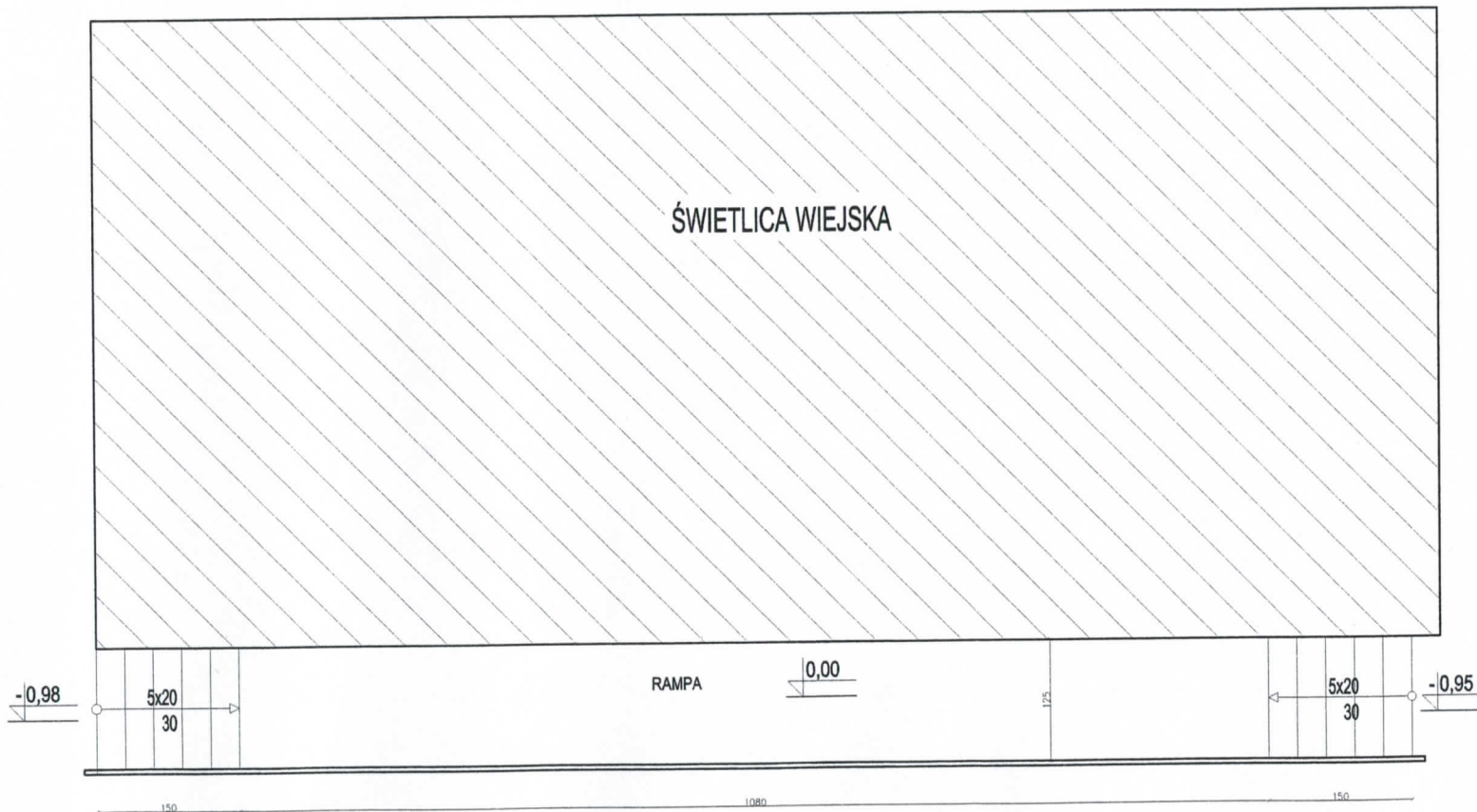
Poswiadcza się zgodność niniejszej  
 mapy z oryginałem przyjętym do pa-  
 stwowego zarobku geodezyjnego i kar-  
 tograficznego w dniu 47/7

i zaewidencjonowaniu 47/7  
 2009 923 2009

Niniejsza mapa nie może służyć  
 do celów projektowych.

Obsługa Inwestycji w Budownictwie Słowim Derenda ul. Pielęgniarska 29/73, 85-790 Bydgoszcz tel 604-973-721		
Investor:	GMINA PAPOWO BISKUPIE 86-221 PAPOWO BISKUPIE, PAPOWO BISKUPIE	RYS. NR 2
Temat:	REMONT ORAZ ZAGOSPODAROWANIE TERENU PRZY ŚWIETLICY WIEJSKIEJ W MIEJSCOWOŚCI FOLGOWO	
Nazwa rysunku:	ISTNIEJĄCE ZAGOSPODAROWANIA TERENU	
Lokalizacja:	DZ. NR 33/8 W FOLGOWIE	

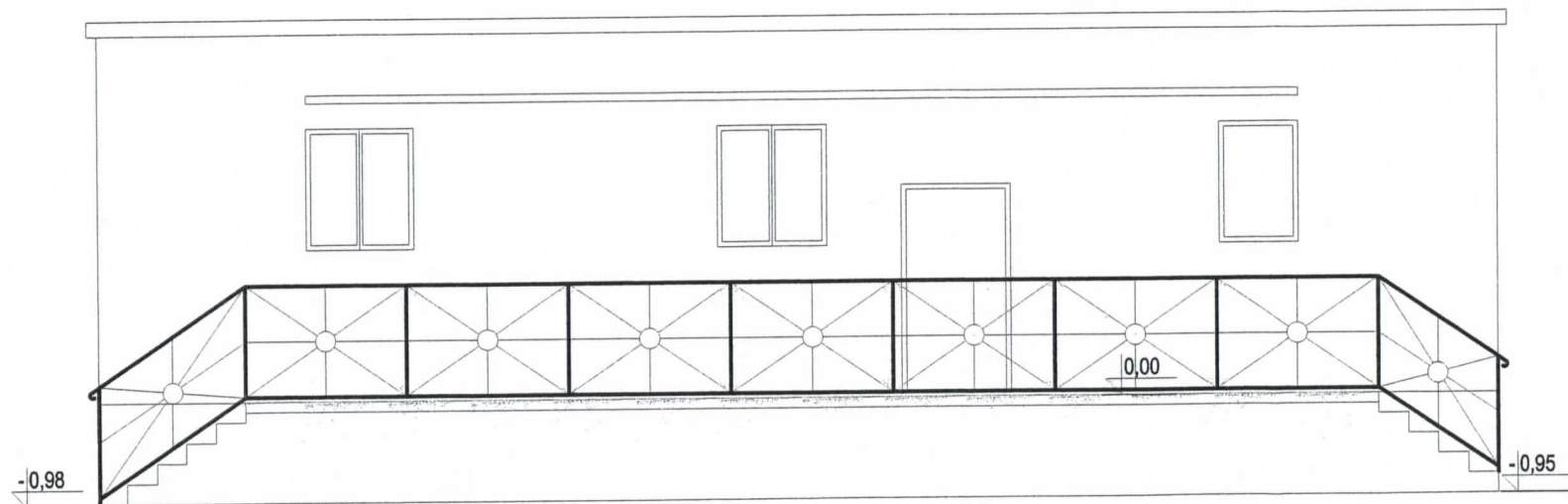
RZUT PRZYZIEMIA INWENTARYZACJA  
SKALA 1:50



Obsługa Inwestycji w Budownictwie Sławomir Derenda ul. Pielęgniarska 29/73, 85-790 Bydgoszcz tel 604-973-721		
Inwestor:	GMINA PAPOWO BISKUPIE PAPOWO BISKUPIE 86-221 PAPOWO BISKUPIE	RYS. NR
Temat:	REMONT ORAZ ZAGOSPODAROWANIE TERENU PRZY ŚWIETLICY WIEJSKIEJ W MIEJSCOWOŚCI FOLGOWO	
Nazwa rysunku:	RZUT PRZYZIEMIA INWENTARYZACJA	
Lokalizacja:	DZ. NR 33/8 W FOLGOWE	

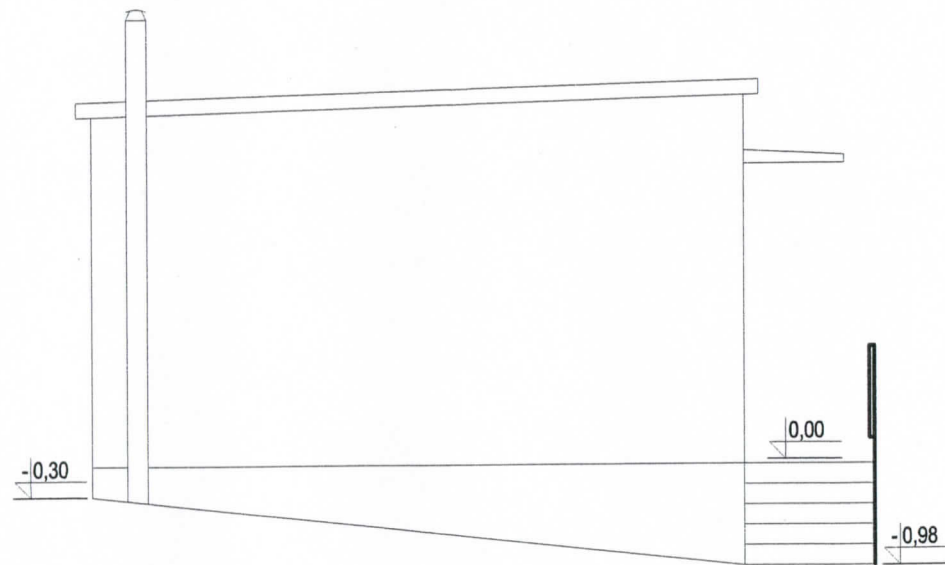
# ELEWACJA WSCHODNIA INWENTARYZACJA

## SKALA 1:50



Obsługa Inwestycji w Budownictwie Sławomir Derenda ul. Pielęgniarska 29/73, 85-790 Bydgoszcz tel 604-973-721		
Inwestor:	GMINA PAPOWO BISKUPIE PAPOWO BISKUPIE 86-221 PAPOWO BISKUPIE	RYS. NR
Temat:	FEMOINT ORAZ ZAGOSPODAROWANIE TERENU PRZY ŚWETLICY WIEJSKIEJ W MIEJSCOWOŚCI FOLGOWO	
Nazwa rysunku:	ELEWACJA WSCHODNIA INWENTARYZACJA	
Lokalizacja:	DZ. NR 33/8 W FOLGOWE	

# ELEWACJA POŁUDNIOWA INWENTARYZACJA SKALA 1:50



Obsługa Inwestycji w Budownictwie Sławomir Derenda ul. Pielegniarska 29/73, 85-790 Bydgoszcz tel 604-973-721		
Inwestor:	GMINA PAPOWO BISKUPIE PAPOWO BISKUPIE 86-221 PAPOWO BISKUPIE	RYS. NR
Temat:	REMOINT ORAZ ZAGOSPODAROWANIE TERENU PRZY ŚWIETLICY WIEJSKIEJ W MIEJSCOWOŚCI FOLGOWO	
Nazwa rysunku:	ELEWACJA POŁUDNIOWA INWENTARYZACJA	
Lokalizacja:	DZ. NR 33/8 W OLGOWIE	

Województwo: kujawsko-pomorskie  
 Powiat: chełmiński  
 Jednostka ewidencyjna: Papowo Biskupie 040405\_2  
 Obręb: Folgowo 0004

KOPIA MAPY ZASADNICZEJ

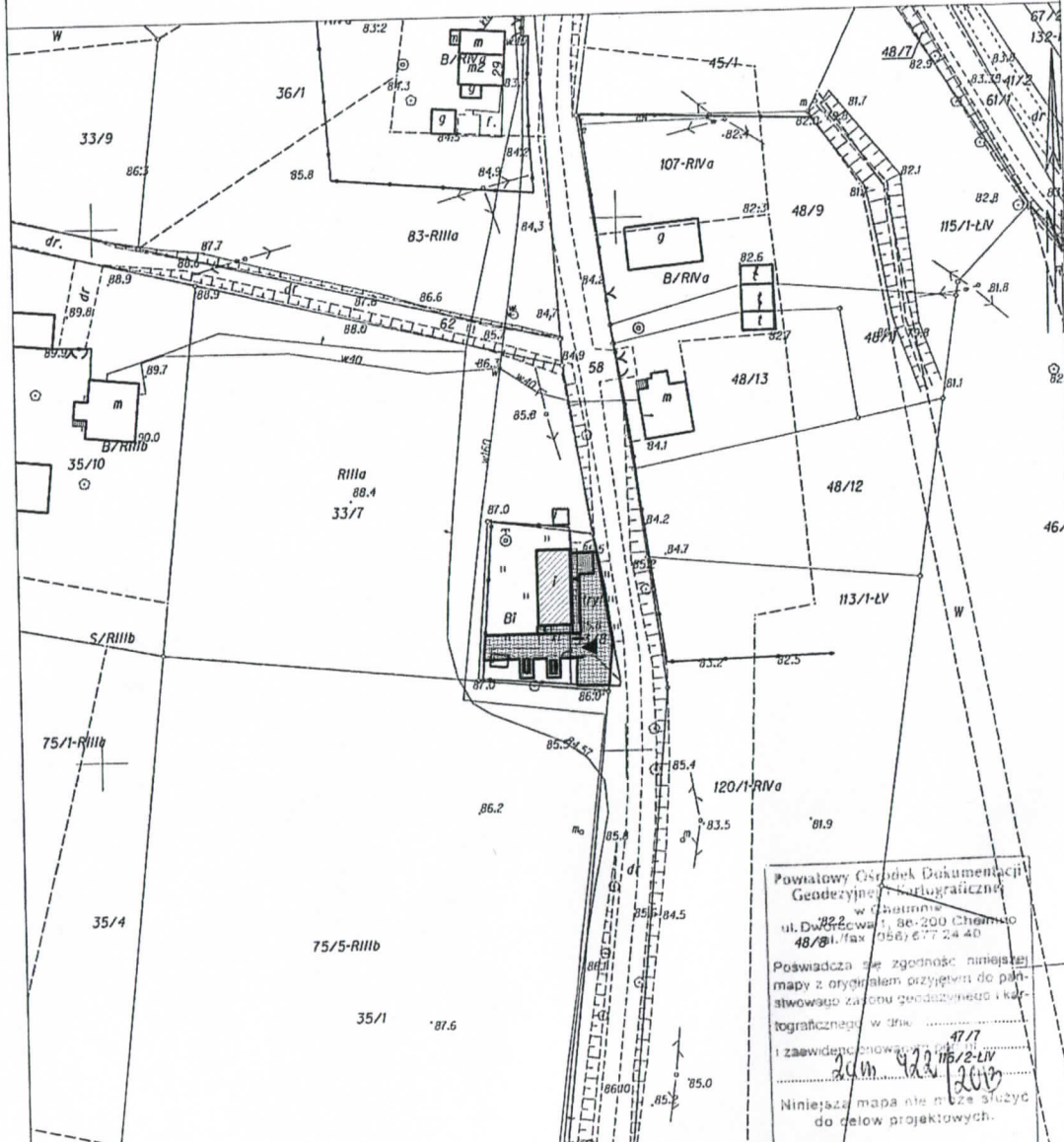
SKALA 1:1000

obr. Folgowo 0004: dz. 33/8

# PROJEKT ZAGOSPODAROWANIA TERENU

DZIAŁKA NR 33/8 OBRĘB: FOLGOWO, JEDN. EWID.: PAPOWO BISKUPIE

skala 1:1000



## LEGENDA



OGRODZENIE



BRAMA WJAZDOWA



BUDYNEK ŚWIETLICY



SCHODY I PODJAZD DLA NIEPEŁNOSPRAWNYCH



UTWARDZENIE TERENU



ŁAWKI

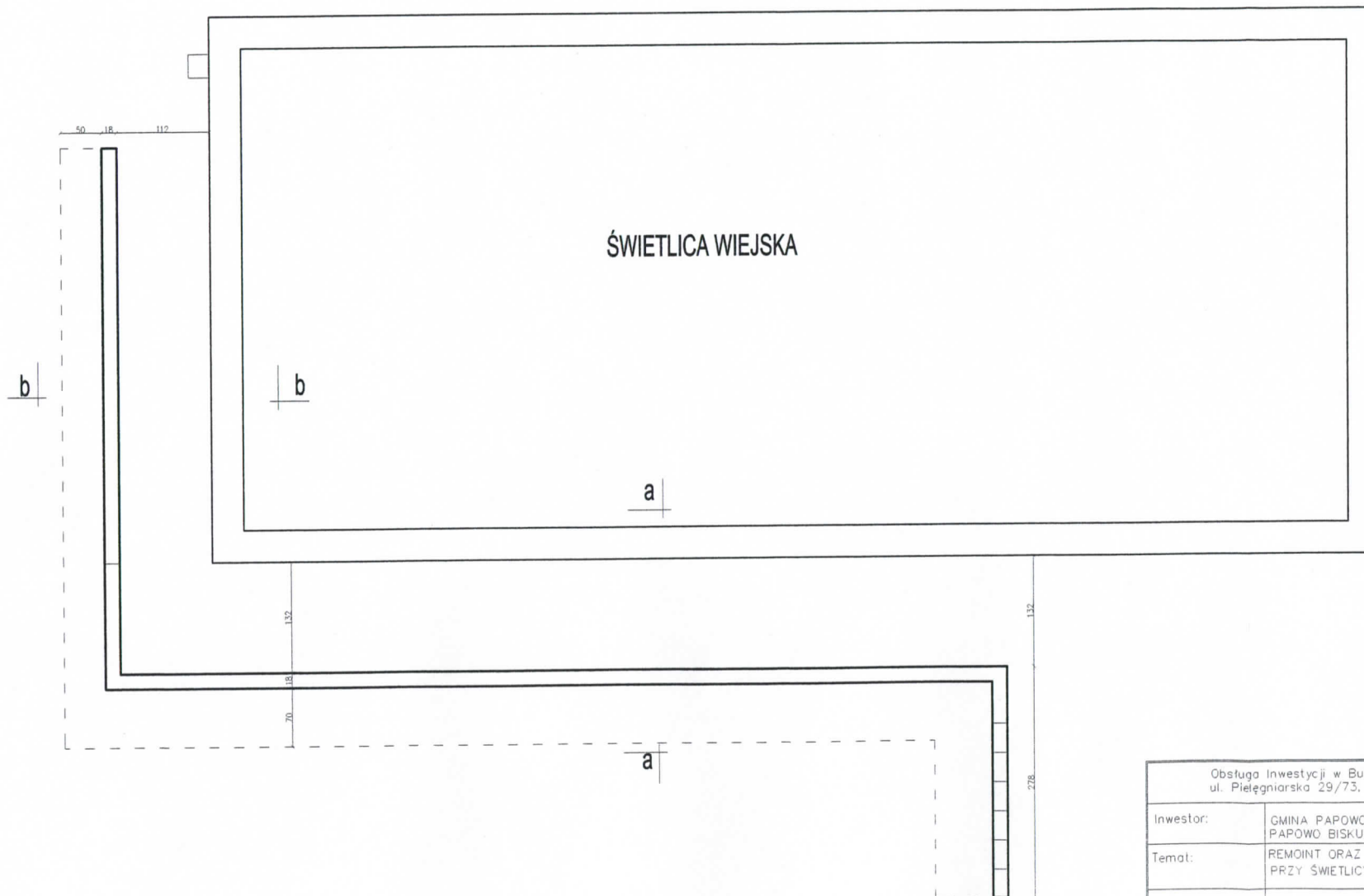
Powiatowy Ośrodek Dokumentacji  
 Geodezyjno-Kartograficznej  
 w Chełmie  
 ul. Dworcowa 1, 86-200 Chełmno  
 48/81, fax 958/677 24 40

Poswiadcza się zgodność niniejszej  
 mapy z oryginałem otrzymanym do pań-  
 stwowego zarobku geodezyjnego i kar-  
 tograficznego w dniu 47/17

i zaawidencjonowano w dniu 47/17  
 2006 922/16/2-LIV  
 2006  
 Niniejsza mapa nie może służyć  
 do celów projektowych.

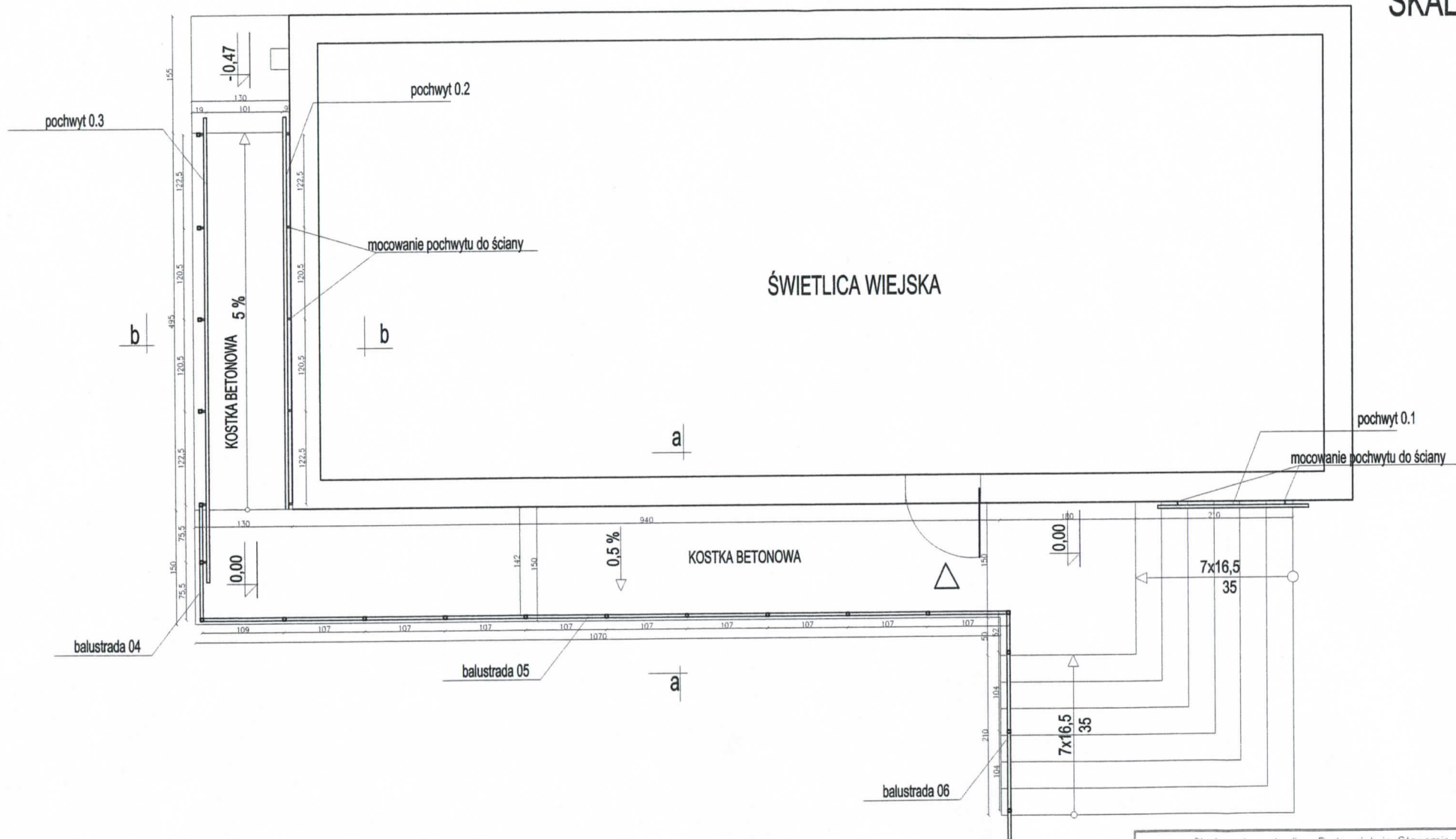
Obsługa Inwestycji w Budownictwie Sławomir Derenda ul. Pielęgniarska 29/73, 85-790 Bydgoszcz tel 604-973-721		
Investor:	GMINA PAPOWO BISKUPIE 85-221 PAPOWO BISKUPIE, PAPOWO BISKUPIE	RYS. NR 1
Temat:	REMONT ORAZ ZAGOSPODAROWANIE TERENU PRZY ŚWIETLICY WIEJSKIEJ W MIEJSCOWOŚCI FOLGOWO	
Nazwa rysunku:	PROJEKT ZAGOSPODAROWANIA TERENU	
Lokalizacja:	DZ NR 33/8 W FOLGOWE	

# RZUT FUNDAMENTÓW PODJAZDU I SCHODÓW SKALA 1:50



Obsługa Inwestycji w Budownictwie Sławomir Derenda ul. Pięknarska 29/73, 85-790 Bydgoszcz tel 604-973-721		
Inwestor:	GMINA PAPOWO BISKUPIE PAPOWO BISKUPIE 86-221 PAPOWO BISKUPIE	RYS. NR
Temat:	REMONT ORAZ ZAGOSPODAROWANIE TERENU PRZY ŚWIETLICY WIEJSKIEJ W MIEJSCOWOŚCI FOLGOWO	
Nazwa rysunku:	RZUT FUNDAMENTÓW PODJAZDU I SCHODÓW	
Lokalizacja:	DZ. NR 33/8 W FOLGOWE	

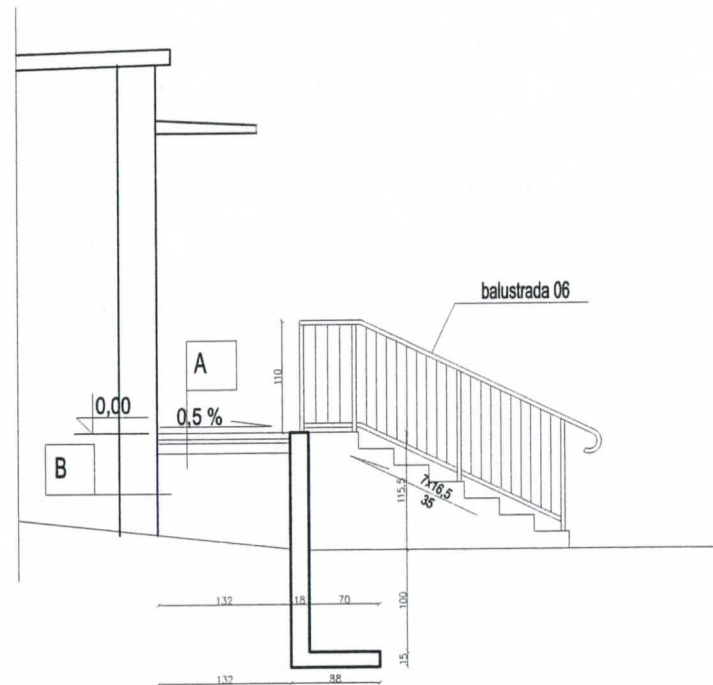
# RZUT PRZYZIEMIA SKALA 1:50



Obsługa Inwestycji w Budownictwie Sławomir Derenda ul. Pielegniarska 29/73, 85-790 Bydgoszcz tel 604-973-721		
Investor:	GMINA PĄPOWO BISKUPIE PĄPOWO BISKUPIE 86-221 PĄPOWO BISKUPIE	RYS. NR
Temat:	REMONT ORAZ ZAGOSPODAROWANIE TERENU PRZY ŚWIETLICY WIEJSKIEJ W MIEJSCOWOŚCI FOLGOWE	
Nazwa rysunku:	RZUT PRZYZIEMIA	
Lokalizacja:	DZ. NR 33/8 W FOLGOWIE	

# PRZEKRÓJ a-a

## SKALA 1:50

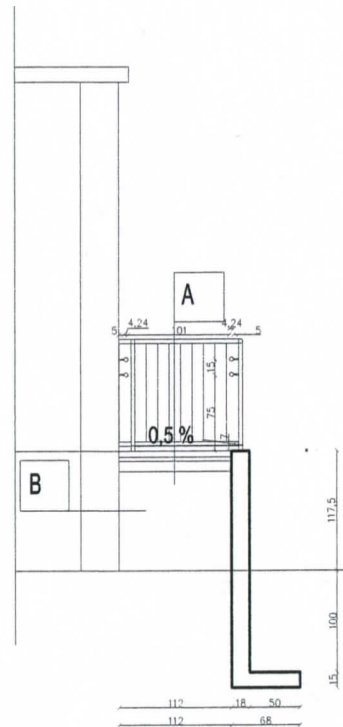


- A** KOSTKA BETONOWA  
 PODSYPKA CEM. PIASKOWA 4 cm  
 BETON B-20 10 cm  
 WYPEŁNIENIE STABILIZOWANYM  
 KRUSZYWEM
- B** ŚCIANA BUDYNKU  
 FOLIA IZOLACYJNA

Obsługa inwestycji w Budownictwie Sławomir Derenda ul. Pięknogórska 29/73, 85-790 Bydgoszcz tel 604-973-721		
Inwestor:	GMINA PĄPOWO BISKUPIE PĄPOWO BISKUPIE 86-221 PĄPOWO BISKUPIE	RYS. NR
Temat:	REMOINT ORAZ ZAGOSPODAROWANIE TERENU PRZY ŚWIEŁICY WIEJSKIEJ W MIEJSCOWOŚCI FOLGOWO	
Nazwa rysunku:	PRZEKRÓJ a-a	
Lokalizacja:	DZ. NR 33/8 W FOLGOWIE	



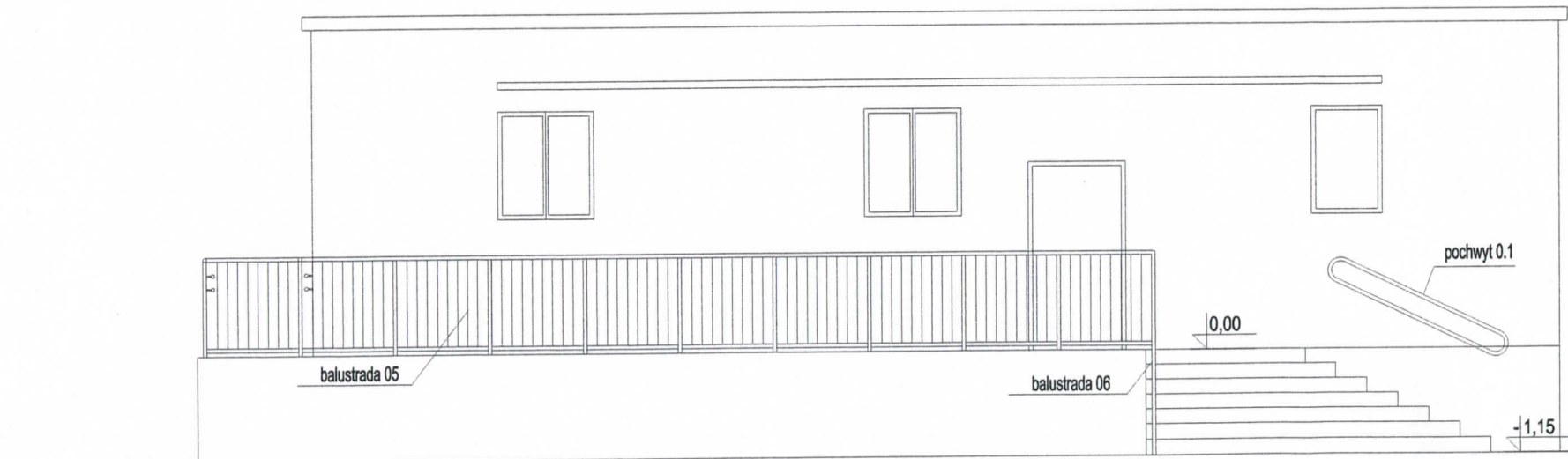
PRZEKRÓJ b-b  
SKALA 1:50



- A** KOSTKA BETONOWA  
 PODSYPKA CEM. PIASKOWA 4 cm  
 BETON B-20 10 cm  
 WYPEŁNIENIE STABILIZOWANYM  
 KRUSZYWEM
- B** ŚCIANA BUDYNKU  
 FOLIA IZOLACYJNA

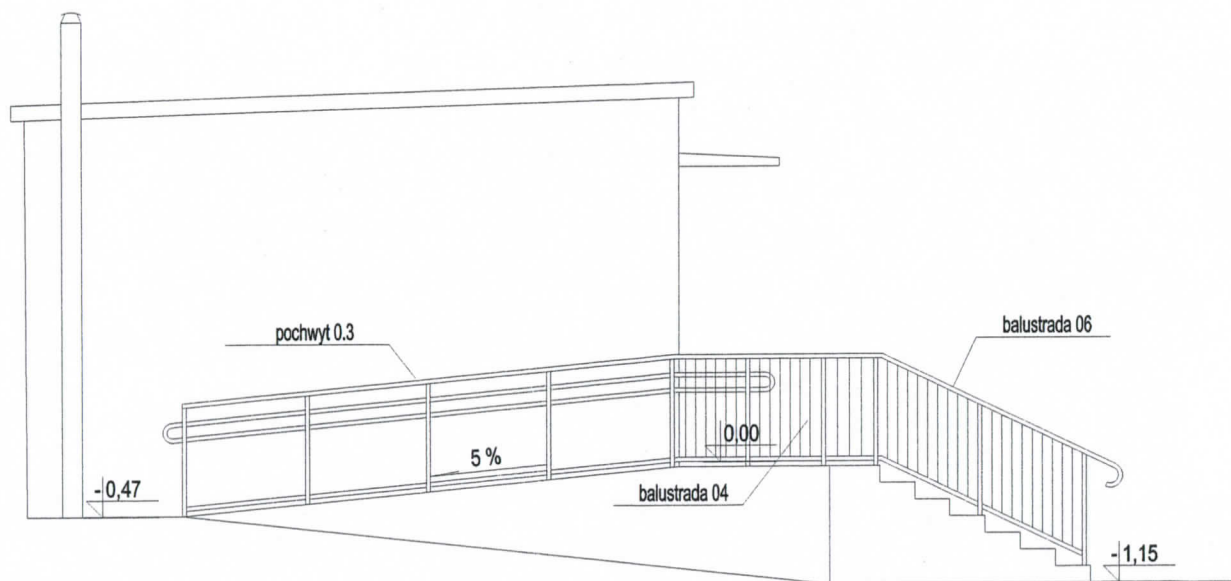
Obsługa Inwestycji w Budownictwie Sławomir Derenda ul. Pielegniarska 29/73, 85-790 Bydgoszcz tel 604-973-721		
Inwestor:	GMINA PĄPOWO BISKUPIE PĄPOWO BISKUPIE 86-221 PĄPOWO BISKUPIE	RYS. NR
Temat:	REMONT ORAZ ZAGOSPODAROWANIE TERENU PRZY ŚWIETLICY WIEJSKIEJ W MIEJSCOWOŚCI FOLGOWO	
Nazwa rysunku:	PRZEKRÓJ a-a	
Lokalizacja:	DZ. NR 33/8 W FOLGOWIE	

ELEWACJA WSCHODNIA  
SKALA 1:50



Obsługa inwestycji w Budownictwie Sławomir Derenda ul. Pielegniarska 29/73, 85-790 Bydgoszcz tel 604-973-721		
Inwestor:	GMINA PAPOWÓ BISKUPIE PAPOWÓ BISKUPIE 86-221 PAPOWÓ BISKUPIE	RYS NR
Temat:	REMOINT ORAZ ZAGOSPODAROWANIE TERENU PRZY ŚWIETLICY WIEJSKIEJ W MIEJSCOWOŚCI FOLGOWO	
Nazwa rysunku:	ELEWACJA WSCHODNIA	
Lokalizacja:	DZ. NR 33/8 W FOLGOWIE	

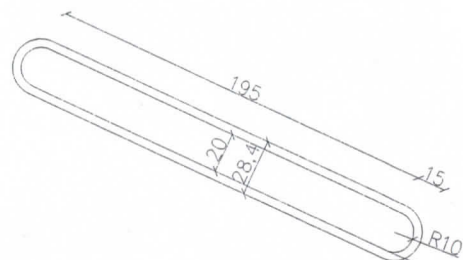
# ELEWACJA POŁUDNIOWA SKALA 1:50



Obsługa inwestycji w Budownictwie Sławomir Derenda ul. Pięlegniarska 29/73, 85-790 Bydgoszcz tel 604-973-721		
Inwestor:	GMINA PAPOWO BISKUPI PAPOWO BISKUPIE 86-221 PAPOWO BISKUPIE	RYS. NR
Temat:	REMONT ORAZ ZAGOSPODAROWANIE TERENU PRZY ŚWIEŁICY WIEJSKIEJ W MIEJSCOWOŚCI FOLGOWE	
Nazwa rysunku:	ELEWACJA POŁUDNIOWA	
Lokalizacja:	DZ. NR 33/8 W FOLGOWE	

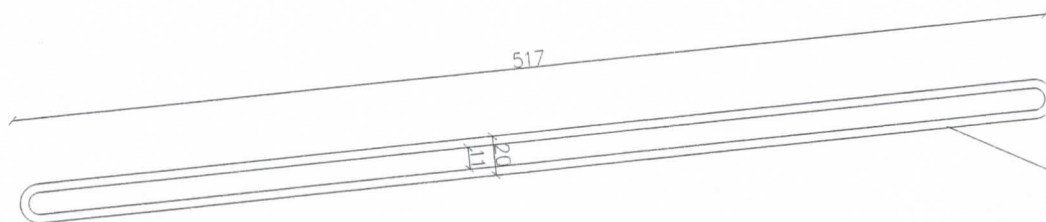
POCHWYT 01, 02  
SKALA 1:25

pochwyty 0.1



RURA STALOWA 1 1/4"

pochwyty 0.2



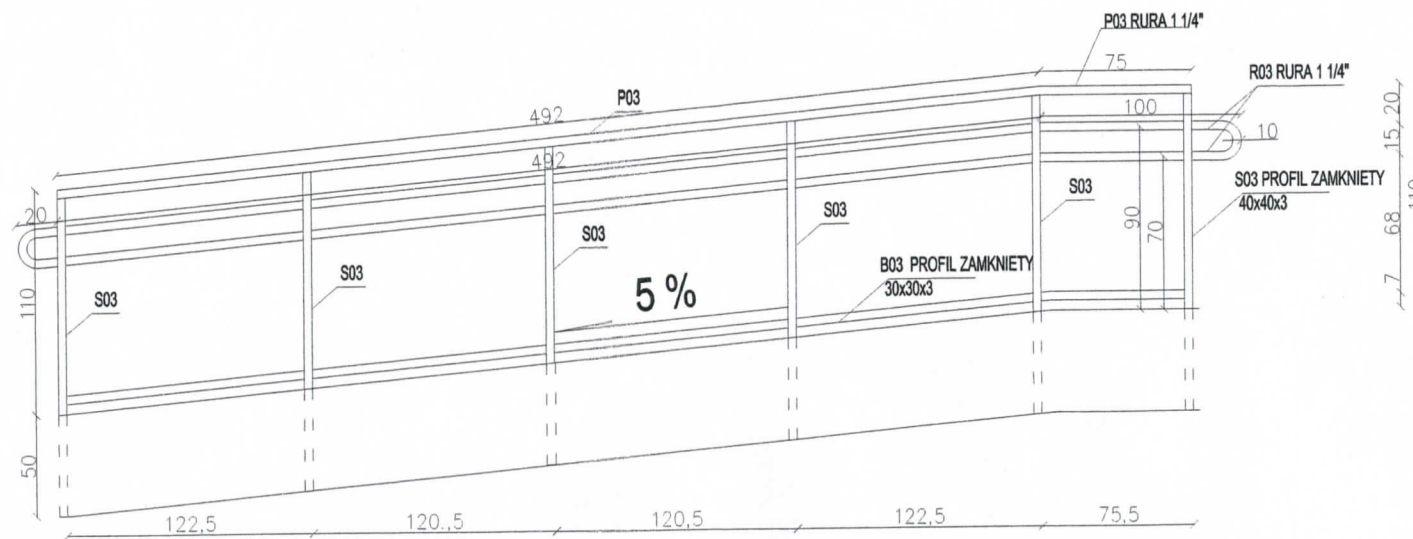
RURA STALOWA 1 1/4"

Obsługa inwestycji w Budownictwie Sławomir Derenda ul. Pielegniarska 29/73, 85-790 Bydgoszcz tel 604-973-721		
Inwestor:	GMINA PAPOWO BISKUPIE PAPOWO BISKUPIE 86-221 PAPOWO BISKUPIE	RYS. NR
Temat:	REMONT ORAZ ZAGOSPODAROWANIE TERENU PRZY SWIETLICY WIEJSKIEJ W MIEJSCOWOSCI FOLGOWO	
Nazwa rysunku:	POCHWYT 01, 02	
Lokalizacja:	DZ. NR 33/8 W FOLGOWIE	

POCHWYT 03  
SKALA 1:25

pochwyt 0.3

R1

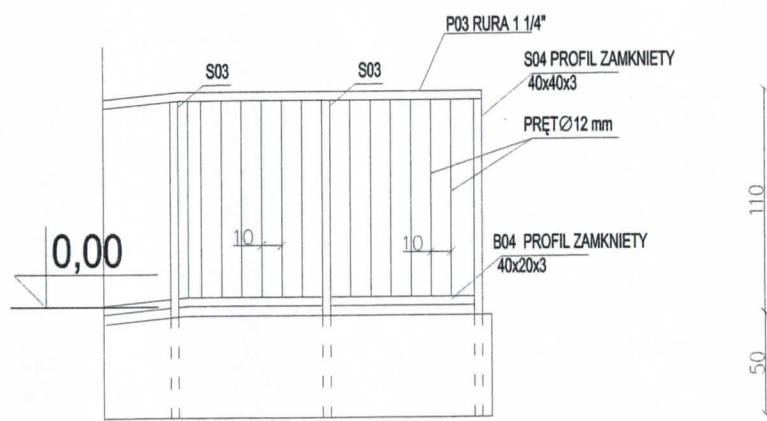


Obsługa inwestycji w Budownictwie Sławomir Derenda ul. Pielęgniarska 29/73, 85-790 Bydgoszcz tel 604-973-721		
Inwestor:	GMINA PAPOWO BISKUPIE PAPOWO BISKUPIE 86-221 PAPOWO BISKUPIE	RYŚ NR
Temat:	REMONT ORAZ ZAGOSPODAROWANIE TERENU PRZY ŚWIETLICY WIEJSKIEJ W MIEJSCOWOŚCI FOLGOWE	
Nazwa rysunku:	POCHWYT 03	
Localizacja:	DZ. NR 33/8 W FOLGOWIE	

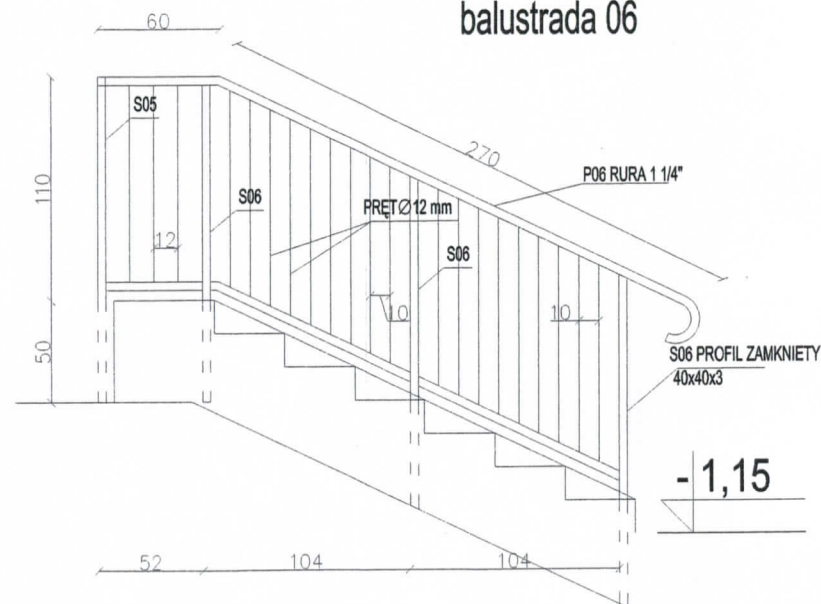
# BALUSTRADA 04 06

## SKALA 1:25

balustrada 04



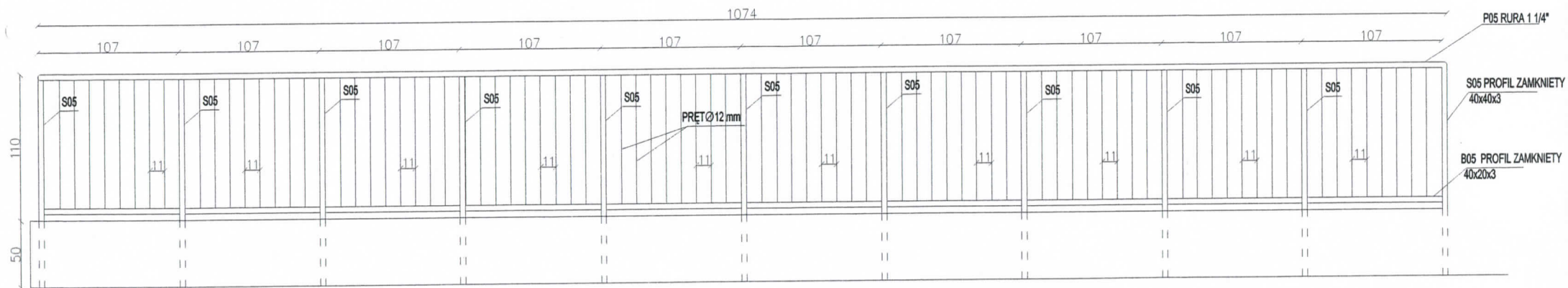
balustrada 06



Obsługa Inwestycji w Budownictwie Sławomir Derenda ul. Pielęgniarska 29/73, 85-790 Bydgoszcz tel 604-973-721		
Inwestor:	GMINA PAPOWO BISKUPIE PAPOWO BISKUPIE 86-221 PAPOWO BISKUPIE	RYS. NR
Temat:	REMOINT ORAZ ZAGOSPODAROWANIE TERENU PRZY ŚWIETLICY WIEJSKIEJ W MIEJSCOWOŚCI FOLGOWO	
Nazwa rysunku:	BALUSTRADA 04 06	
Lokalizacja:	DZ. NR 33/8 W FOLGOWIE	

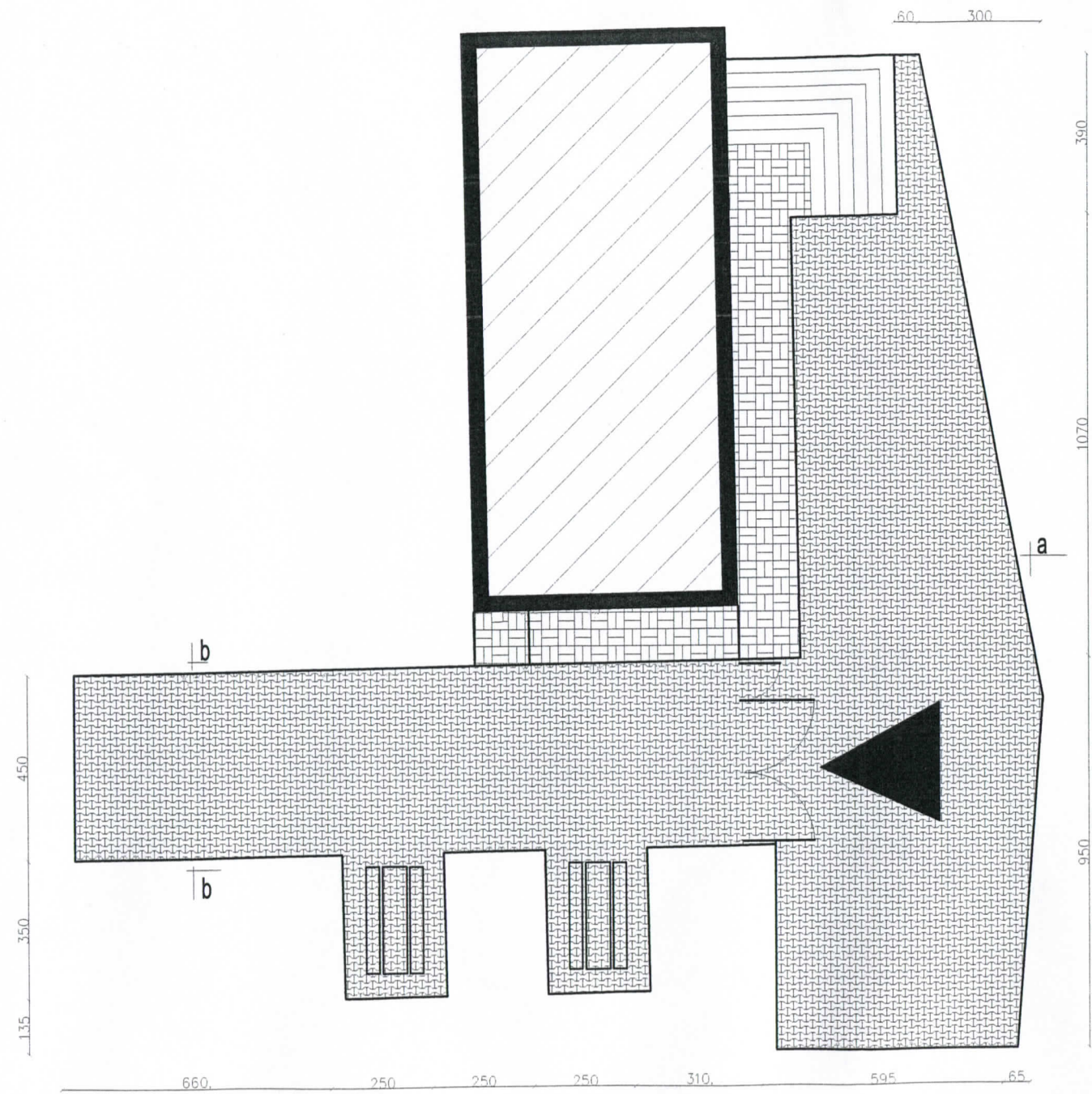
# BALUSTRADA 05

## SKALA 1:25



Obsługa Inwestycji w Budownictwie Sławomir Derenda ul. Pięknarska 29/73, 85-790 Bydgoszcz tel 604-973-721		
Investor:	GMINA PAPOWO BISKUPI PAPOWO BISKUPIE 86-221 PAPOWO BISKUPIE	RYS. NR
Temat:	REMONT ORAZ ZAGOSPODAROWANIE TERENU PRZY ŚWIETLICY WIEJSKIEJ W MIEJSCOWOŚCI FOLGOWE	
Nazwa rysunku:	BALUSTRADA 05	
Lokalizacja:	DZ. NR 33/8 W FOLGOWIE	

# UTWARDZENIE TERENU SKALA 1:50



## LEGENDA

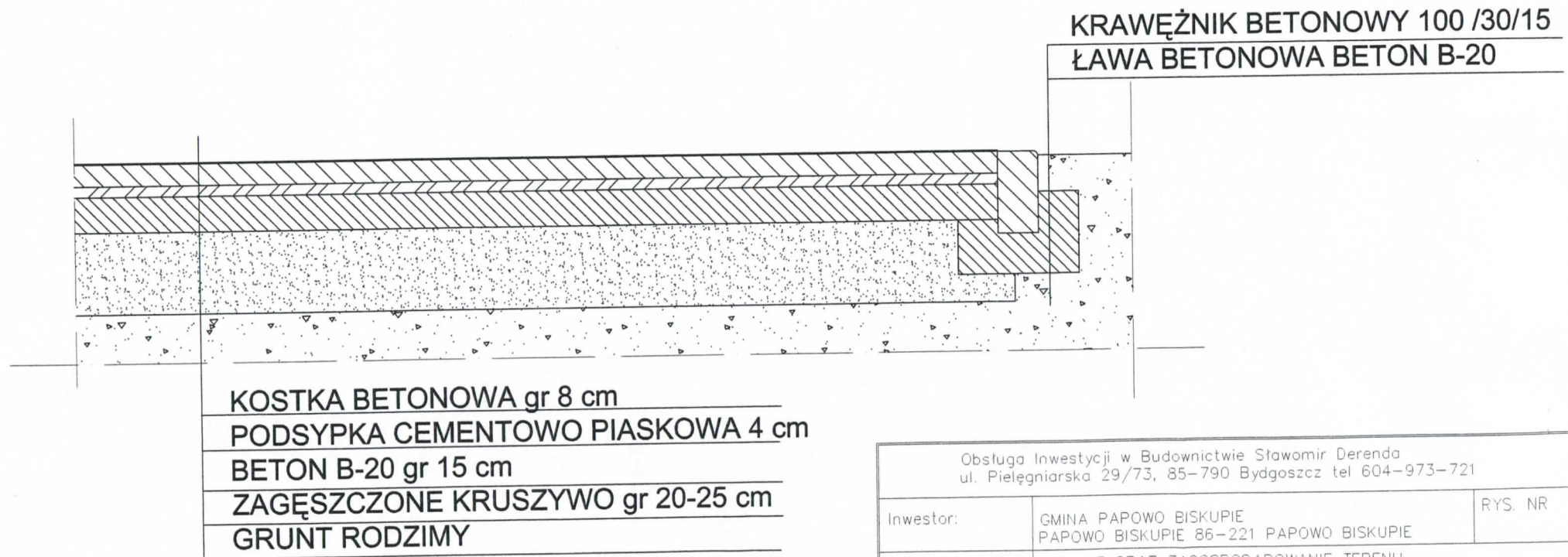
- BRAMA WJAZDOWA
- BUDYNEK ŚWIETLICY
- SCHODY I PODJAZD DLA NIEPEŁNOSPRAWNYCH
- UTWARDZENIE TERENU
- ŁAWKI

Obsługa Inwestycji w Budownictwie Sławomir Derenda ul. Pielęgniarska 29/73, 85-790 Bydgoszcz tel 604-973-721		
Investor:	GMINA PAPOWO BISKUPIE PAPOWO BISKUPIE 86-221 PAPOWO BISKUPIE	RYS. NR
Temat:	REMONT ORAZ ZAGOSPODAROWANIE TERENU PRZY ŚWIETLICY WIEJSKIEJ W MIEJSCOWOŚCI FOLGOWO	
Nazwa rysunku:	UTWARDZENIE TERENU	
Lokalizacja:	DZ. NR 33/8 W FOLGOWIE	



# PRZEKRÓJ UTWARDZENIE TERENU a-a

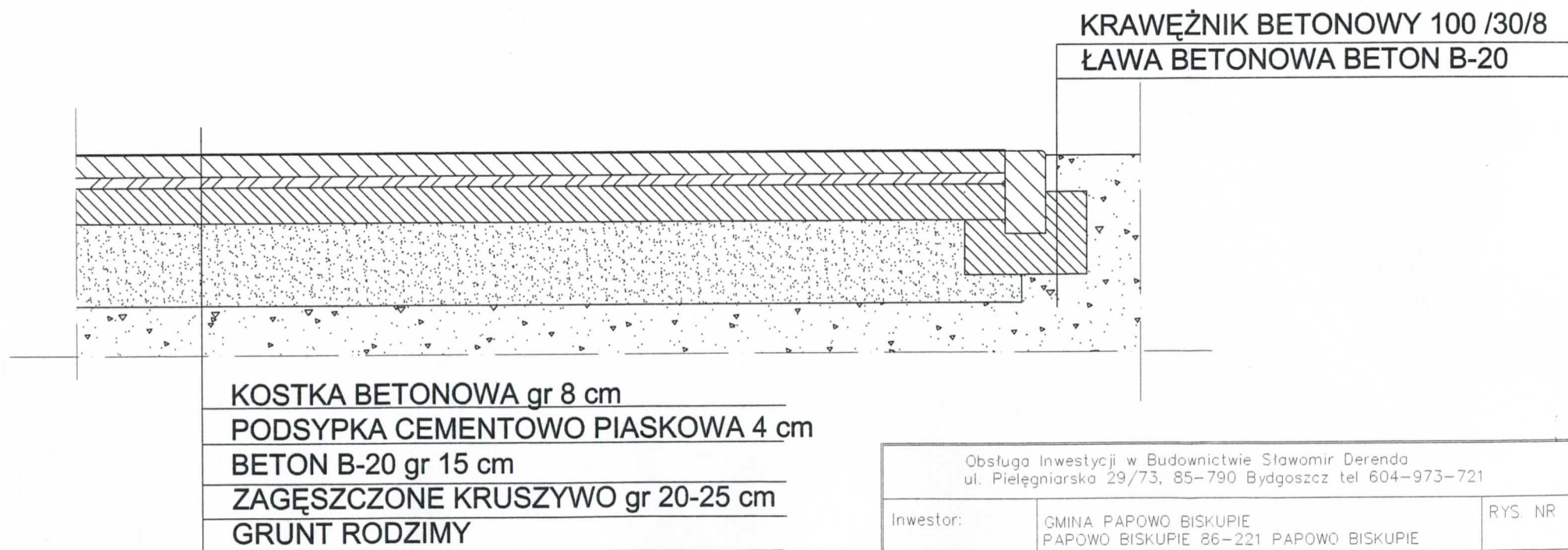
## SKALA 1:25



Obsługa Inwestycji w Budownictwie Sławomir Derenda ul. Pielęgniarska 29/73, 85-790 Bydgoszcz tel 604-973-721		
Inwestor:	GMINA PAPOWO BISKUPIE PAPOWO BISKUPIE 86-221 PAPOWO BISKUPIE	RYS. NR
Temat:	REMOINT ORAZ ZAGOSPODAROWANIE TERENU PRZY ŚWIETLICY WIEJSKIEJ W MIEJSCOWOŚCI FOLGOWIE	
Nazwa rysunku:	PRZEKRÓJ UTWARDZENIE TERENU a-a	
Lokalizacja:	DZ. NR 33/8 W FOLGOWIE	
Projektant:	BUDOWLANA	

# PRZEKRÓJ UTWARDZENIE TERENU b-b

## SKALA 1:25



Obsługa Inwestycji w Budownictwie Sławomir Derenda ul. Pielęgniarska 29/73, 85-790 Bydgoszcz tel 604-973-721		
Inwestor:	GMINA PAPOWO BISKUPIE PAPOWO BISKUPIE 86-221 PAPOWO BISKUPIE	RYS. NR
Temat:	REMONT ORAZ ZAGOSPODAROWANIE TERENU PRZY ŚWIETLICY WIEJSKIEJ W MIEJSCOWOŚCI FOLGOWO	
Nazwa rysunku:	PRZEKRÓJ UTWARDZENIE TERENU b-b	
Lokalizacja:	DZ. NR 33/8 W FOLGOWE	
Branża:	BUDOWLANA	