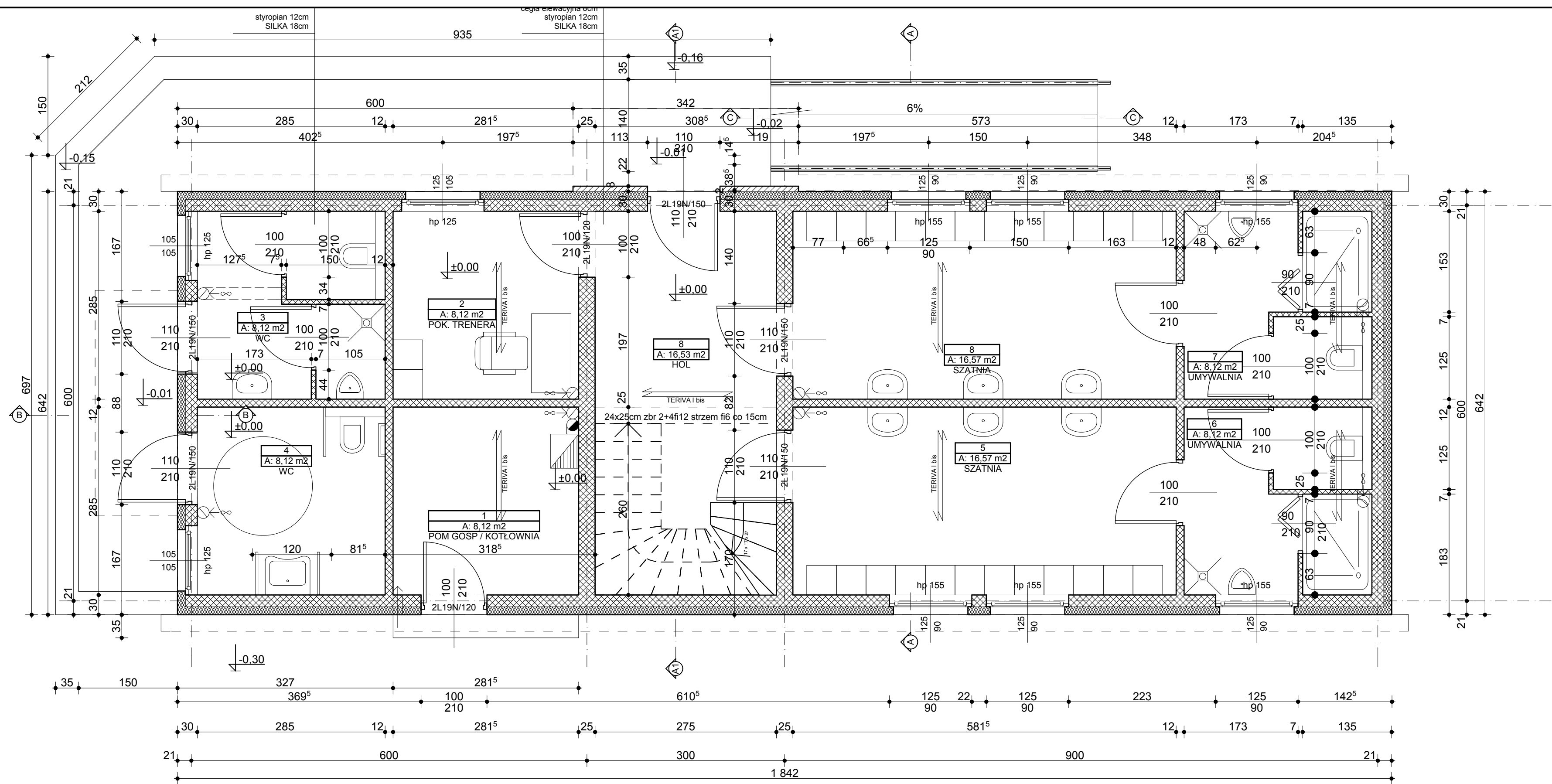


 BIURO PROJEKTÓW ARCHITECTONICZNYCH I BUDOWNICTWA 62-081 PRZEZMIEROWO ul. Graniczna 10 tel. 061/ 814 80 43; fax 061/ 816 15 60		
obiekt: ZESPÓŁ BOISK SPORTOWYCH „ORLIK 2012” Z ZAPLECZEM SZATNIOWO - SOCJALNYM ORAZ ŁODOWISKIEM ŁYŻWINEK lokalizacja: OBRZYCKO UL. KOPERNIKA DZ. 311/2, 311/3, 311/6 ARK. 5 OBR. OBRZYCKO inwestor: GMINA OBRZYCKO, UL. RYNEK 19, 64-520 OBRZYCKO WOJ. WIELKOPOLSKIE		
branza:	ARCH	temat rys. RZUT FUNDAMENTÓW - projekt zamienny
nr rysunku:	A1	projektant: inż. Roman Jaśkowiak upr. 305/74/Pm podpis
skala:	1 : 50	projektant: arch. Andrzej Koszła upr. 7131/18/P/2004 podpis
data:	STYCZEŃ 2011	



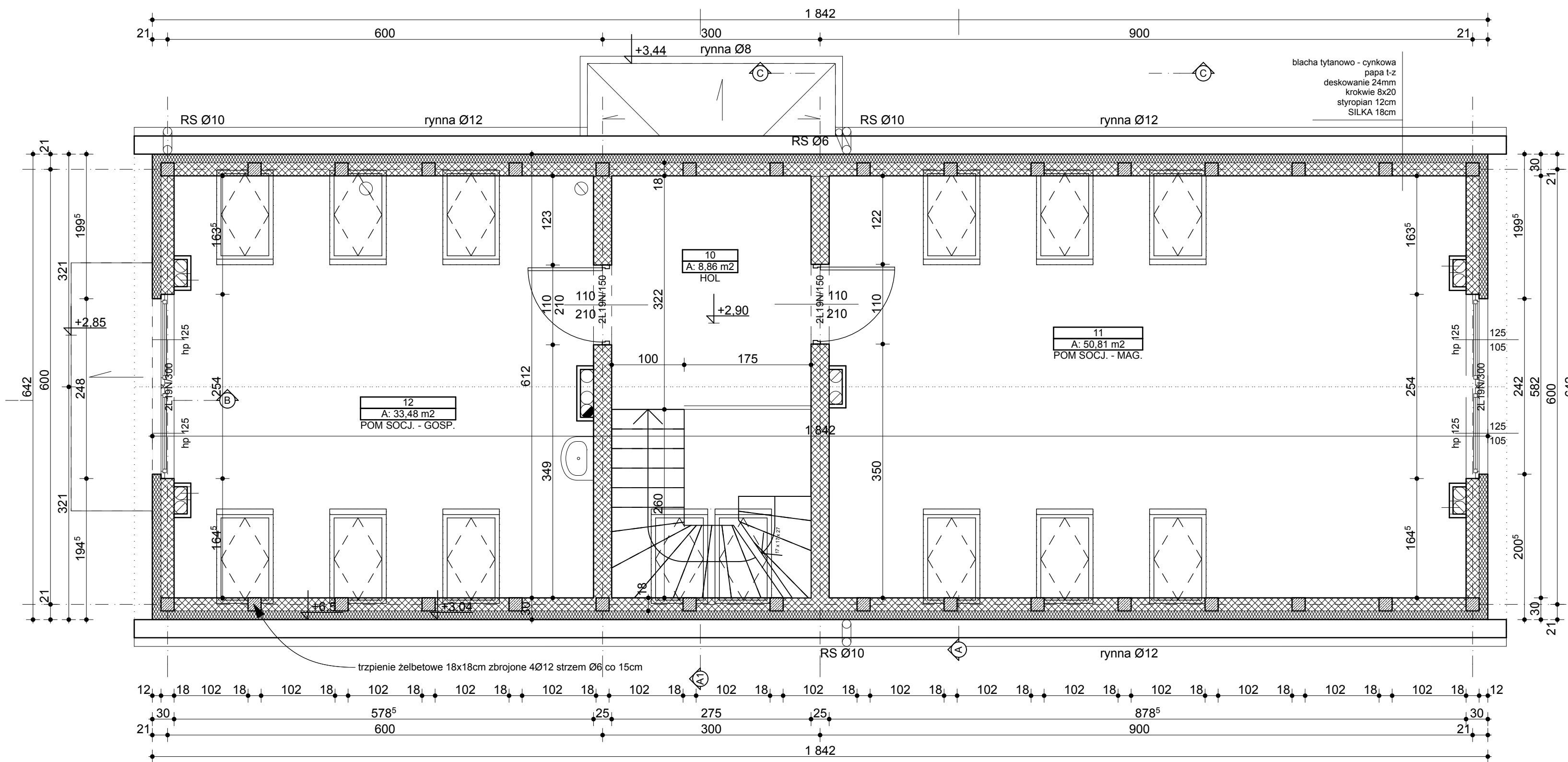
UWAGA:
 NALEŻY STOSOWAĆ STOLARKĘ OKIENNĄ WYPOSAŻONĄ
 W NAWIEWNIKI MONTOWANE W RAMACH.

Nr	Pomieszczenie	Posadzka	Powierzchnia [m ²]
1	POM. GOSP.	PŁ. CERAM	8,12
2	POKOJ TRENERA	PŁ. CERAM	8,12
3	WC	PŁ. CERAM	8,12
4	WC inw	PŁ. CERAM	8,12
5	SZATNIA	PŁ. CERAM	16,57
6	ŁAZIENKA	PŁ. CERAM	8,12
7	ŁAZIENKA	PŁ. CERAM	8,12
8	SZATNIA	PŁ. CERAM	16,57
9	HOL	PŁ. CERAM	16,53
RAZEM			98,39

ARCH BWS
BUREAU PROJEKTÓW ARCHITECTONICZNYCH I BUDOWNICZYCH
 62-081 PRZEĆMIEROWO ul. Graniczna 10
 tel. 061/ 814 28 43; fax 061/ 816 15 60

obiekt: ZESPÓŁ BOISK SPORTOWYCH „ORLIK 2012” Z ZAPLECZEM SZATNIOWO - SOCJALNYM ORAZ ŁODOWISKIEM ŁYŻWINEK
 lokalizacja: OBRZYCKO UL. KOPERNIKA DZ. 311/2, 311/3, 311/6 ARK. 5 OBR. OBRZYCKO
 inwestor: GMINA OBRZYCKO, UL. RYNEK 19, 64-520 OBRZYCKO WOJ. WIELKOPOLSKIE

branża:	ARCH	temat rys.:	RZUT PARTERU - projekt zamienny
nr rysunku:	A2	projektant:	inż. Roman Jaśkowiak upr 305/74/Pm
skala:	1 : 50	projektant:	arch. Andrzej Koszła upr. 7131/18/P/2004
data:	STYCZEŃ 2011		



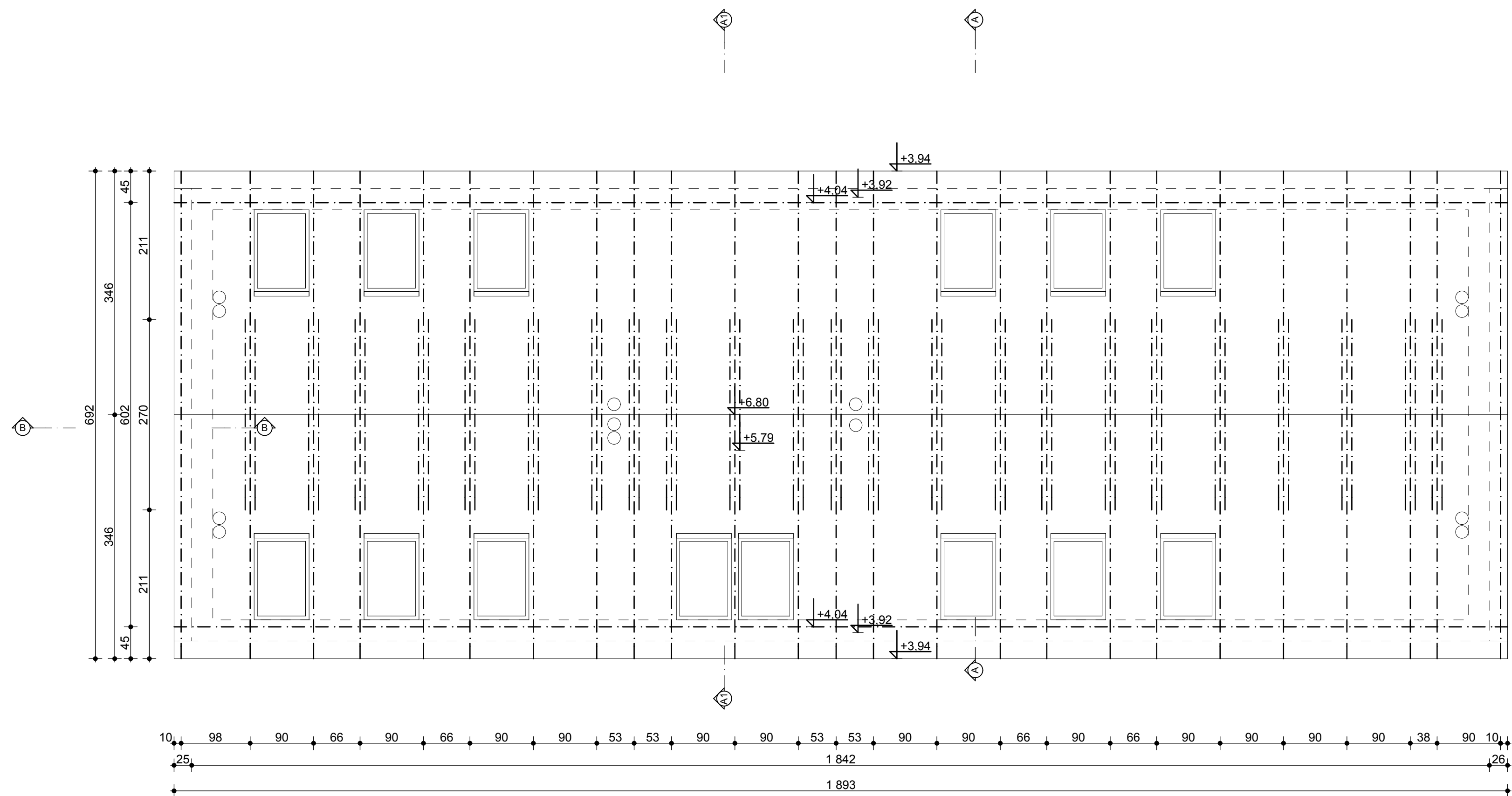
UWAGA:
 NALEŻY STOSOWAĆ STOLARKĘ OKIENNĄ WYPOSAŻONĄ
 W NAWIEWNIKI MONTOWANE W RAMACH.

Nr	Pomieszczenie	Posadzka	Powierzchnia [m ²]
10	HOL	PŁ. CERAM	8,86
11	POM SOCJ.-MAG.	PŁ. CERAM	50,81
12	POM SOCJ.-MAG.	PŁ. CERAM	33,48
RAZEM			93,15

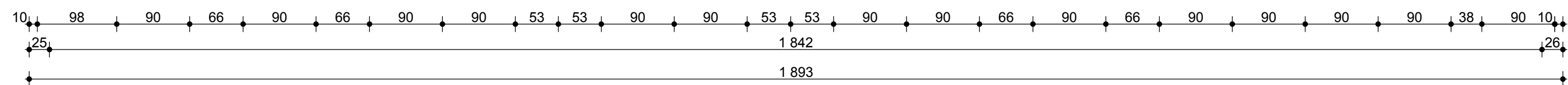
BIURO PROJEKTÓW ARCHITECTONICZNYCH I BUDOWNICTWA
 62-081 PRZEĆMIEROWO ul. Graniczna 10
 tel. 061/ 814 20 43; fax 061/ 816 15 60

obiekt: ZESPÓŁ BOISK SPORTOWYCH „ORLIK 2012” Z ZAPLECZEM SZATNIOWO - SOCJALNYM ORAZ ŁODOWISKIEM ŁYŻWINEK
 lokalizacja: OBRZYCKO UL. KOPERNIKA DZ. 311/2, 311/3, 311/6 ARK. 5 OBR. OBRZYCKO
 inwestor: GMINA OBRZYCKO, UL. RYNEK 19, 64-520 OBRZYCKO WOJ. WIELKOPOLSKIE

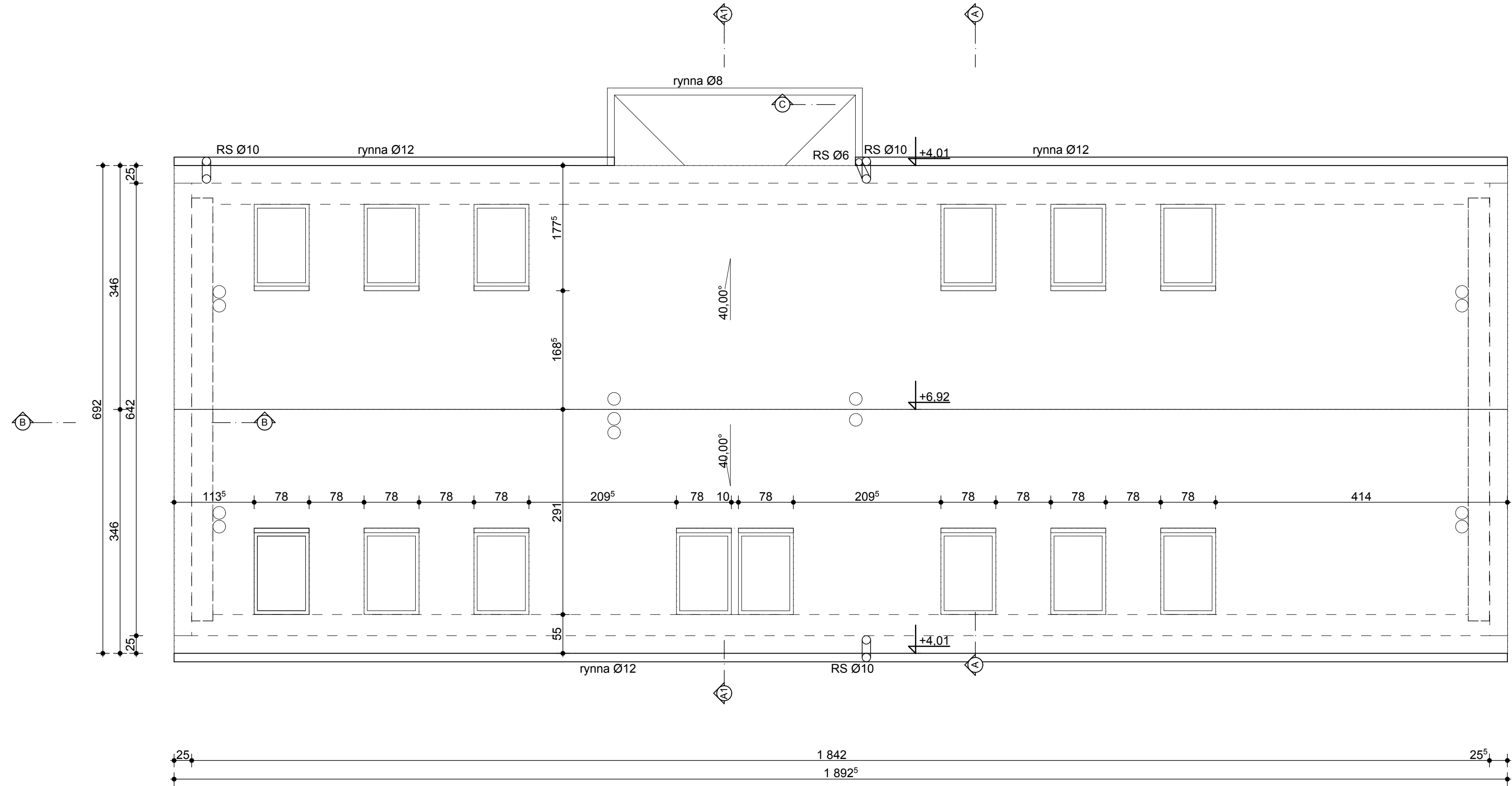
branża:	ARCH	temat rys.:	RZUT PODDASZA - projekt zamienny
nr rysunku.:	A3	projektant:	inż. Roman Jaśkowiak upr 305/74/Pm
skala:	1 : 50	projektant:	arch. Andrzej Koszła upr. 7131/18/P/2004
data:	STYCZEŃ 2011		



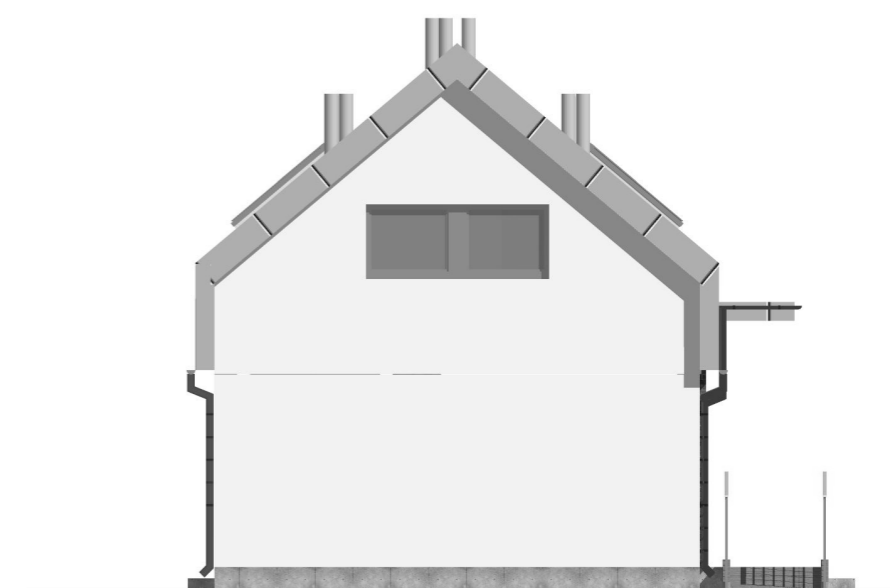
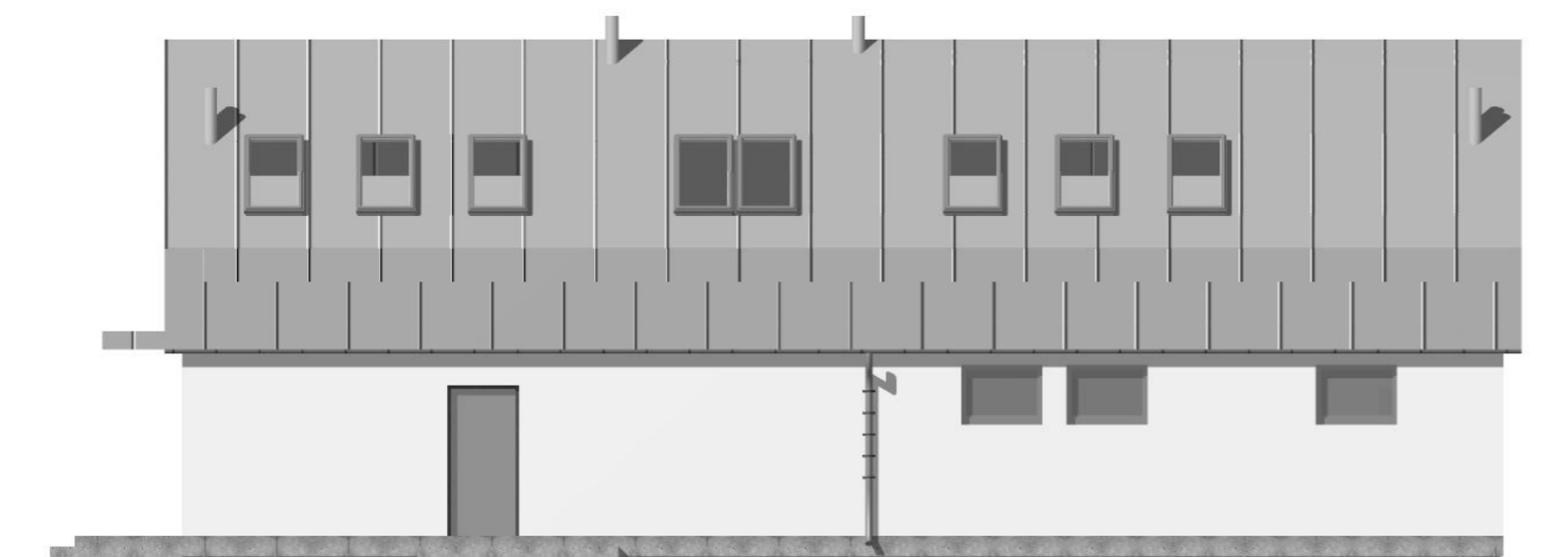
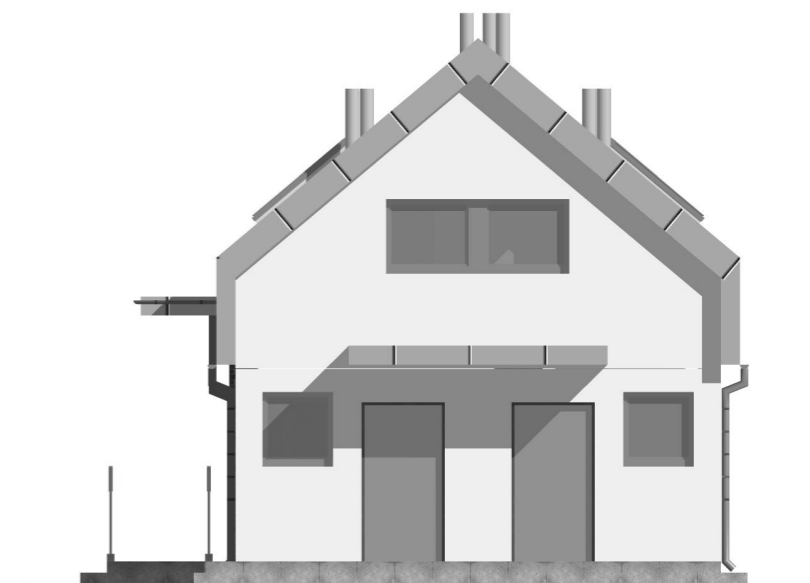
muriaty 12x12
 krokwie 8x20
 kleszcze 6x14
 deski 3,5x16



 BUREAU PROJEKTÓW ARCHITECTONICZNYCH I BUDOWNICZYCH 62-081 PRZEZMIEROWO ul. Graniczna 10 tel. 061/ 814 28 43; fax 061/ 816 15 60		
obiekt: ZESPÓŁ BOISK SPORTOWYCH „ORLIK 2012” Z ZAPLECZEM SZATNIOWO - SOCJALNYM ORAZ ŁODOWISKIEM ŁYŻWINEK lokalizacja: OBRZYCKO UL. KOPERNIKA DZ. 311/2, 311/3, 311/6 ARK. 5 OBR. OBRZYCKO inwestor: GMINA OBRZYCKO, UL. RYNEK 19, 64-520 OBRZYCKO WOJ. WIELKOPOLSKIE		
branza:	ARCH	temat rys. RZUT WIĘŻBY DACHOWEJ - projekt zamienny
nr rysunku:	A4	projektant: inż. Roman Jaśkowiak upr 305/74/Pm podpis
skala:	1 : 50	projektant: arch. Andrzej Koszła upr. 7131/18/P/2004 podpis
data:	STYCZEŃ 2011	



 BIURO PROJEKTÓW ARCHITECTONICZNYCH I BUDOWNICTWA 62-081 PRZĘZNIEWOŁO ul. Graniczna 10 tel. 061/ 814 20 43; fax 061/ 816 15 60		obiekt: ZESPÓŁ BOISK SPORTOWYCH „ORLIK 2012” Z ZAPLECZEM SZATNIOWO - SOCJALNYM ORAZ ŁODOWISKIEM ŁYŻWINEK	
		lokalizacja: OBRZYCKO UL. KOPERNIKA DZ. 311/2, 311/3, 311/6 ARK. 5 OBR. OBRZYCKO inwestor: GMINA OBRZYCKO, UL. RYNEK 19, 64-520 OBRZYCKO WOJ. WIELKOPOLSKIE	
branza:	ARCH	temat rys.:	RZUT DACHU - projekt zamienny
nr rysunku.:	A5	projektant:	inż. Roman Jaśkowiak upr 305/74/Pm
skala.:	1 : 50	projektant:	arch. Andrzej Koszła upr. 7131/18/P/2004
data:	STYCZEŃ 2011		



**BIURO PROJEKTÓW ARCHITECTONICZNYCH
I BUDOWNICTWA**
62-061 PRZEZMIEROWO ul. Graniczna 10
tel. 061/ 814 28 43; fax 061/ 816 15 60

obiekt: ZESPÓŁ BOISK SPORTOWYCH „ORLIK 2012” Z ZAPLECZEM SZATNIOWO - SOCJALNYM ORAZ LODOWISKIEM „ŁYŻWINEK”
lokalizacja: OBRZYCKO UL. KOPERNIKA DZ. 311/2, 311/3, 311/6 ARK. 5 OBR. OBRZYCKO
inwestor: GMINA OBRZYCKO, UL. RYNEK 19, 64-520 OBRZYCKO WOJ. WIELKOPOLSKIE

branża	ARCH	temat rys.	ELEWACJE - projekt zamienny
nr rysunku:	A7	projektant:	inż. Roman Jaśkowiak upr 305/74/Pm
skala:	1 : 50	projektant:	arch. Andrzej Koszła upr. 7131/18/P/2004
data:	STYCZEŃ 2011		