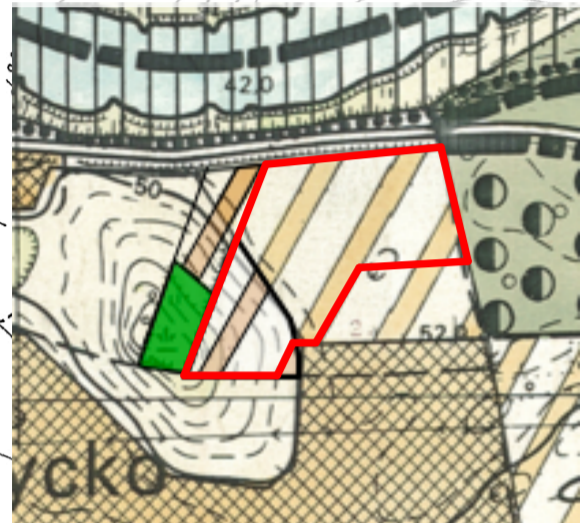


# MIEJSCOWY PLAN ZAGOSPODAROWANIA PRZESTRZENNEGO DLA TERENU POŁOŻONEGO W MIEŚCIE OBRZYCKO

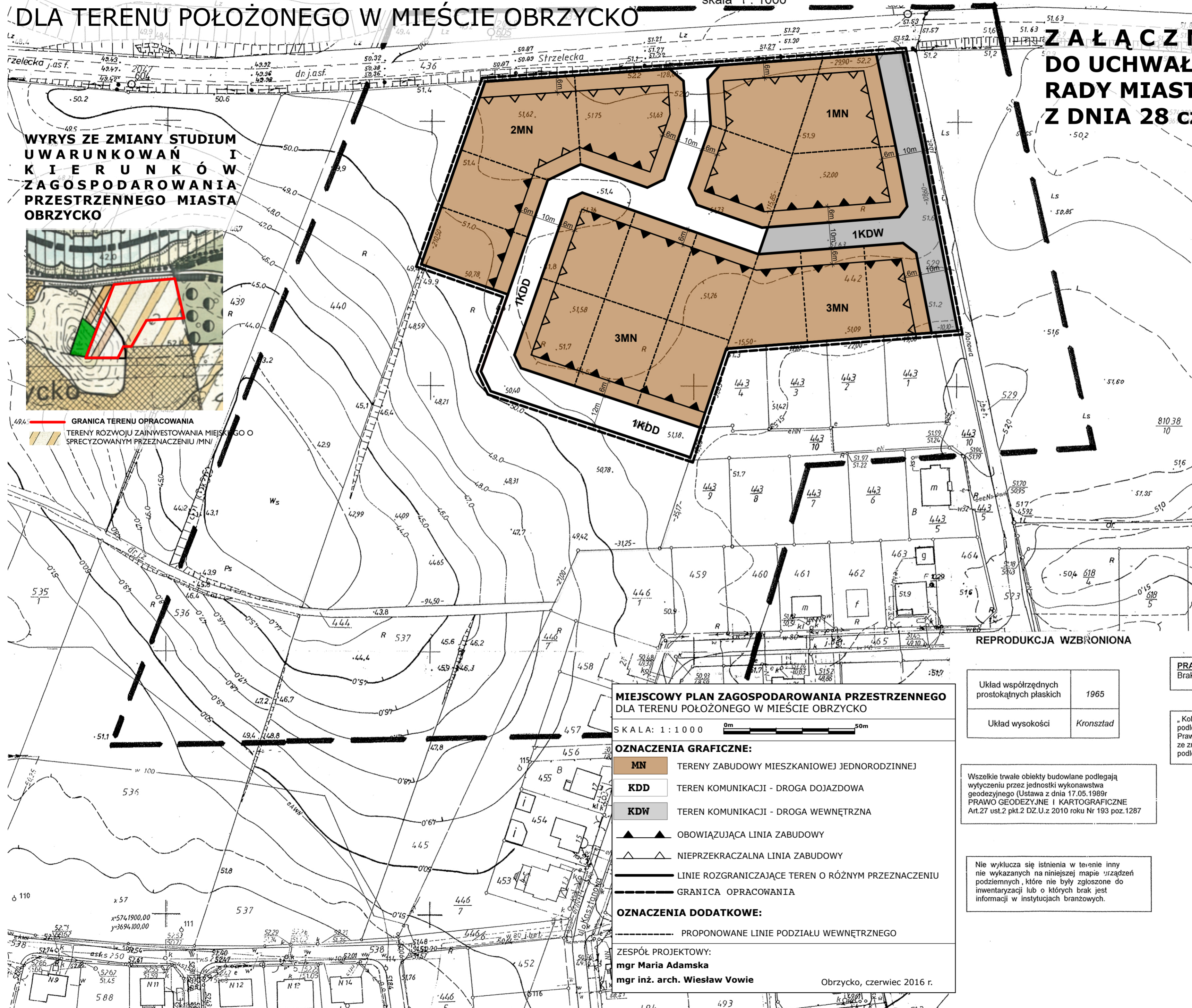
KOPIA MAPY ZASADNICZEJ  
Mapa do celów projektowych  
skala 1:1000

## Z A Ł A C Z N I K N R 1 DO UCHWAŁY NR XVIII/84/2016 RADY MIASTA OBRZYCKO Z DNIA 28 czerwca 2016 r.

WYRYS ZE ZMIANY STUDIUM  
UWARUNKOWAŃ I  
KIERUNKÓW  
ZAGOSPODAROWANIA  
PRZESTRZENNEGO MIASTA  
OBRZYCKO



GRANICA TERENU OPRACOWANIA  
TERENY ROZWOJU ZAINWESTOWANIA MIEJSKIEGO O  
SPRECYZOWANYM PRZEZNACZENIU /MN/



Województwo: wielkopolskie  
Powiat: szamotulski  
Nazwa jedn. ewid.: Obrzycko  
Identyfikator jedn. ewid.: 302401\_1  
Nazwa obr. ewid.: OBRZYCKO  
Identyfikator obr. ewid.: 0001  
Miejscowość: OBRZYCKO  
Arkusz: 6  
Działka: 441, 442  
Powierzchnia: 2.4869, 0.6395 ha  
Sektora: 412.234.144  
KERG: GK.6640.1.166.2015  
Stan aktualny na dzień: 02.02.2015 r.

GRZEGORZ JANKOWIAK  
geodeta uprawniony  
upr. 140120  
54-500 Szamotuły, ul. Powst. Wlkp. 42  
Tel. 604 797 356

USŁUGI  
GEODEZYJNO KARTOGRAFICZNE  
GRZEGORZ JANKOWIAK  
64-500 Szamotuły, ul. Powstańców Wlkp. 42  
Tel/Fax. 61 2927092 kom. 604 797 356  
NIP 787-119-75-06 Regon 634946644

REPRODUKCJA WZBRONIONA

MIEJSCOWY PLAN ZAGOSPODAROWANIA PRZESTRZENNEGO  
DLA TERENU POŁOŻONEGO W MIEŚCIE OBRZYCKO

SKALA: 1:1000

- OZNACZENIA GRAFICZNE:**
- MN** TERENY ZABUDOWY MIESZKANIOWEJ JEDNORODZINNEJ
  - KDD** TEREN KOMUNIKACJI - DROGA DOJAZDOWA
  - KDW** TEREN KOMUNIKACJI - DROGA WEWNĘTRZNA
  - ▲▲ OBOWIĄZUJĄCA LINIA ZABUDOWY
  - ▲▲ NIEPRZEKRACZALNA LINIA ZABUDOWY
  - LINIE ROZGRANICZAJĄCE TEREN O RÓŻNYM PRZEZNACZENIU
  - GRANICA OPRACOWANIA
- OZNACZENIA DODATKOWE:**
- PROPONOWANE LINIE PODZIAŁU WEWNĘTRZNEGO

ZESPÓŁ PROJEKTOWY:  
mgr Maria Adamska  
mgr inż. arch. Wiesław Wowie  
Obrzycko, czerwiec 2016 r.

Układ współrzędnych prostokątnych płaskich	1965
Układ wysokości	Kronstadt

**PRAWA, OGRANICZENIA I ROSZCZENIA:**  
Brak ograniczeń nieruchomości

„Kolorem czerwonym zaznaczono punkty osnowy geodezyjnej, które podlegają ochronie. Zgodnie z art. 48 pkt 3 ustawy z dnia 17 maja 1989 r. Prawo geodezyjne i kartograficzne (Dz.U. z 2010 r., Nr 193, poz. 1287 ze zm.), kto (...) niszczy, uszkadza i przemieszcza znaki geodezyjne (...) podlega karze grzywny”.

Wszelkie trwałe obiekty budowlane podlegają wycenieniu przez jednostki wykonawstwa geodezyjnego (Ustawa z dnia 17.05.1989r PRAWO GEODEZYJNE I KARTOGRAFICZNE Art. 27 ust. 2 pkt. 2 DZ.U. z 2010 roku Nr 193 poz. 1287

Nie wyklucza się istnienia w terenie inny nie wykazanych na niniejszej mapie urządzeń podziemnych, które nie były zgłoszone do inwentaryzacji lub o których brak jest informacji w instytucjach branżowych.

Poświadczam, że niniejszy dokument został opracowany w wyniku prac geodezyjnych i kartograficznych, których rezultaty zawiera operat techniczny wpisany do ewidencji materiałów państwowego zasobu geodezyjnego i kartograficznego

STAROSTA POWIATU SZAMOTULSKIEGO  
P. 3024.2015. 2198  
(Identyfikator ewidencyjny materiału zasobu operatu technicznego)  
05.02.2015.  
(Data wpisania operatu technicznego do ewidencji materiałów zasobu)  
Z up. STAROSTY  
mgr inż. Paweł Rybak  
Kierownik PODGIK