

INSTALACJA WOD-KAN I CIEPŁEJ WODY

ZAWARTOŚĆ ROZDZIAŁU

1. Opis techniczny

2. Rysunki

Rys. WK-1	Plan sytuacyjny	skala 1:1000
Rys. WK-2	Rzut piwnic – inwentaryzacja	skala 1:50
Rys. WK-3	Rzut parteru – inwentaryzacja	skala 1:50
Rys. WK-4	Rzut piętra – inwentaryzacja	skala 1:50
Rys. WK-5	Rzut parteru – inwentaryzacja	skala 1:50
Rys. WK-6	Rzut piętra – inwentaryzacja	skala 1:50
Rys. WK-7	Rzut piwnic – inst. wod-kan i c.w.	skala 1:50
Rys. WK-8	Rzut parteru – inst. wod-kan i c.w.	skala 1:50
Rys. WK-9	Rzut piętra – inst. wod-kan i c.w.	skala 1:50
Rys. WK-10	Rzut parteru – inst. wod-kan i c.w.	skala 1:50
Rys. WK-11	Rzut piętra – inst. wod-kan i c.w.	skala 1:50
Rys. WK-12	Rozwinięcie inst. kan. sanitarnej	skala 1:100
Rys. WK-13	Profil i rozwinięcie inst. kan. sanitarnej	skala 1:100
Rys. WK-14	Schemat st. nabudowanej śr. 1000mm	- - -

INSTALACJA WOD-KAN I CIEPŁEJ WODY

OPIS TECHNICZNY

Opracowanie obejmuje **projekt budowlany** instalacji wod - kan i c.w. w przebudowywanych węzłach sanitarnych i budowie węzła sanitarnego w budynku Zespołu Szkół na Pl. Lipowy 12 ; 64-520 Obrzycko.

PROJEKTOWANE ROZWIĄZANIA TECHNICZNE .

1. Demontaż instalacji wod –kan.

Istniejąca instalacja kanalizacyjna wykonana jest z rur żeliwnych i częściowo z rur PVC. Wszystkie piony w rejonie omawianych pomieszczeń należy zdemontować i zaślepić na poziomie piwnicy lub zamulić pod posadzką. Wszystkie przewody wodociągowe oraz podgrzewacze ciepłej wody należy zdemontować.

2. Instalacja kanalizacji sanitarnej.

Nowo wyznaczone piony dostosowane do nowej technologii przebudowywanych pomieszczeń przewiduje się podłączyć nowymi ciągami kanalizacji w części gdzie powstają nowe pomieszczenia WC z szatni, przechodząc pod kanałem cieplnym włączyć do istniejącej studni na terenie parkingu. W nowy odcinek włączyć należy istniejący ciąg z nowej części szkoły co pokazano na rysunkach. Proponuje się wymianę istniejącej studni na parkingu na nową betonową z kręgów betonowych śr. 1000 mm z betonu B45/35 W10 z częścią dolną murowaną, zamkniętą włazem żeliwnym przejazdowym. Instalację ułożyć z rur PVC na ścianach i z PVC-U pod posadzką oraz przyłączyć. Na załączonych profilach pokazano sposób podłączenia poszczególnych urządzeń odpowietrzenia, poszczególnych pionów z wyprowadzeniem rur wywiewnych nad dach śr. 160 mm.

Wszystkie piony przewiduje się do obudowy.

3. Wewnętrzna instalacja zimnej i ciepłej wody.

Zimna woda dla części wc ,, przy szatni ,, włączona będzie z istniejącego kanału średnicą PP-R 40x5,6 i rozprowadzona będzie nad stropem podwieszonym do przebudowywanych i nowych pomieszczeń WC. Podejścia

do urządzeń przewiduje się w ściankach lub bruzdach ściennych wypełnionych pianką poliuretanową.

W pomieszczeniu porządkowym zlew zamontowany będzie na wysokości max 0,5 m nad posadzką. Nad nim przewiduje się zawory wypływowe ze złączką do węża śr. 15mm. Zawory przelotowe przewiduje się też we wszystkich pomieszczeniach wc w pobliżu kratek odpływowych z syfonem.

Ciepła woda przygotowywana będzie centralnie w pojemnościowych podgrzewaczach ciepłej wody o poj. 50 i 80 dm³ o zapotrzebowaniu mocy do 2kW. Rozprowadzenie instalacji przewiduje się w warstwie izolacyjnej posadzki parteru równoległe do przewodów wody zimnej w nowej części WC. (lokalizacja WC w byłej szatni), natomiast w pozostałych pomieszczeniach nad stropem podwieszonym. Instalację wykonać z rur PP-R PN 20 Stabi Glass. Nie przewiduje się cyrkulacji ciepłej wody. Każde podejście do podgrzewacza zaopatrzyć w zawór odcinający.

4. Wyposażenie w przybory sanitarne.

Standard wyposażenia pozostawia się do wyboru Inwestora. Przewiduje się montaż ustępów typu Compact i Geberit (w miejscach, gdzie zaznaczono ścianki montażowe oraz pozostałą ceramikę wg wyboru Inwestora. W pomieszczeniach WC dla niepełnosprawnych umywalka i WC dla niepełnosprawnych. Baterie umywalkowe i zlewozmywakowe typu stojącego hebelkowe.

5. Izolacje termiczne.

Wszystkie przewody wody zimnej, ciepłej należy izolować ciepłochronnie materiałem izolacyjnym o współczynniku przenikania ciepła 0,035W/(mK). Grub. dla zimnej wody min. 9 mm. Na odcinku istniejącego kanału przewiduje się izolację z pólstywniej i twardej pianki poliuretanowej w płaszczu PVC.

6. Zabezpieczenie przed korozją.

Projektowana instalacja nie wymaga dodatkowego zabezpieczenia antykorozyjnego.

7. Uwagi końcowe.

Przy realizacji inwestycji w oparciu o powyższy projekt prace prowadzić pod nadzorem osoby uprawnionej oraz zgodnie z obowiązującymi przepisami BHP i warunkami technicznymi zawartymi w Dz. Ust. Nr 75. Wszystkie zastosowane materiały muszą mieć świadectwo dopuszczenia do stosowania w budownictwie oraz ocenę higieniczną wydaną przez Państwowy Zakład Higieny

Opracował: M. Roszkiewicz

Projektowała: H. Witkowska

Jednostka projektowa:

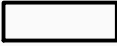


KOLEKTYW
grupa projektowa

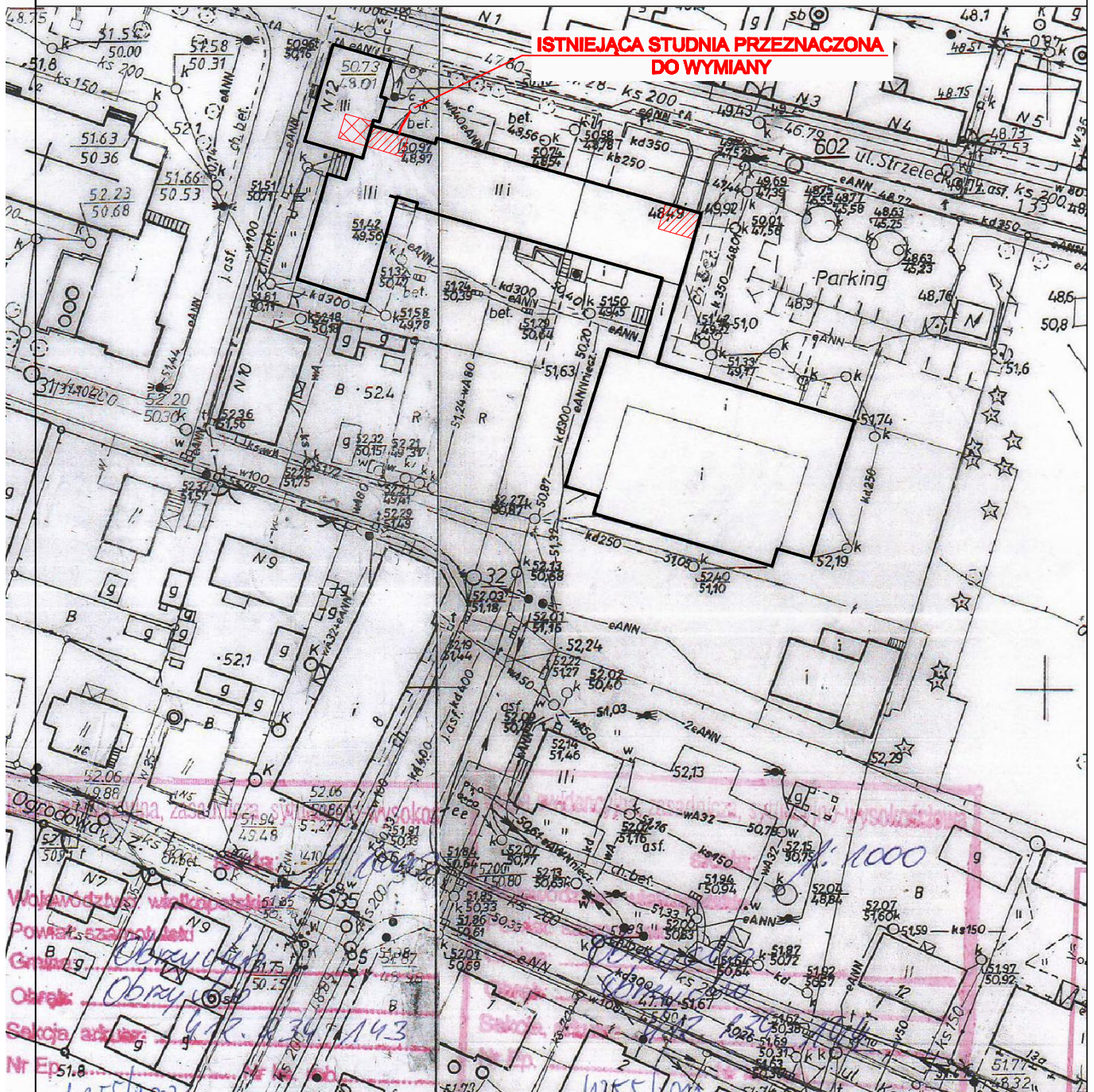
ul. szachowa 8A/6_64-500 szamotuły
mobile 505 97 20 94_info@kolektyw.eu

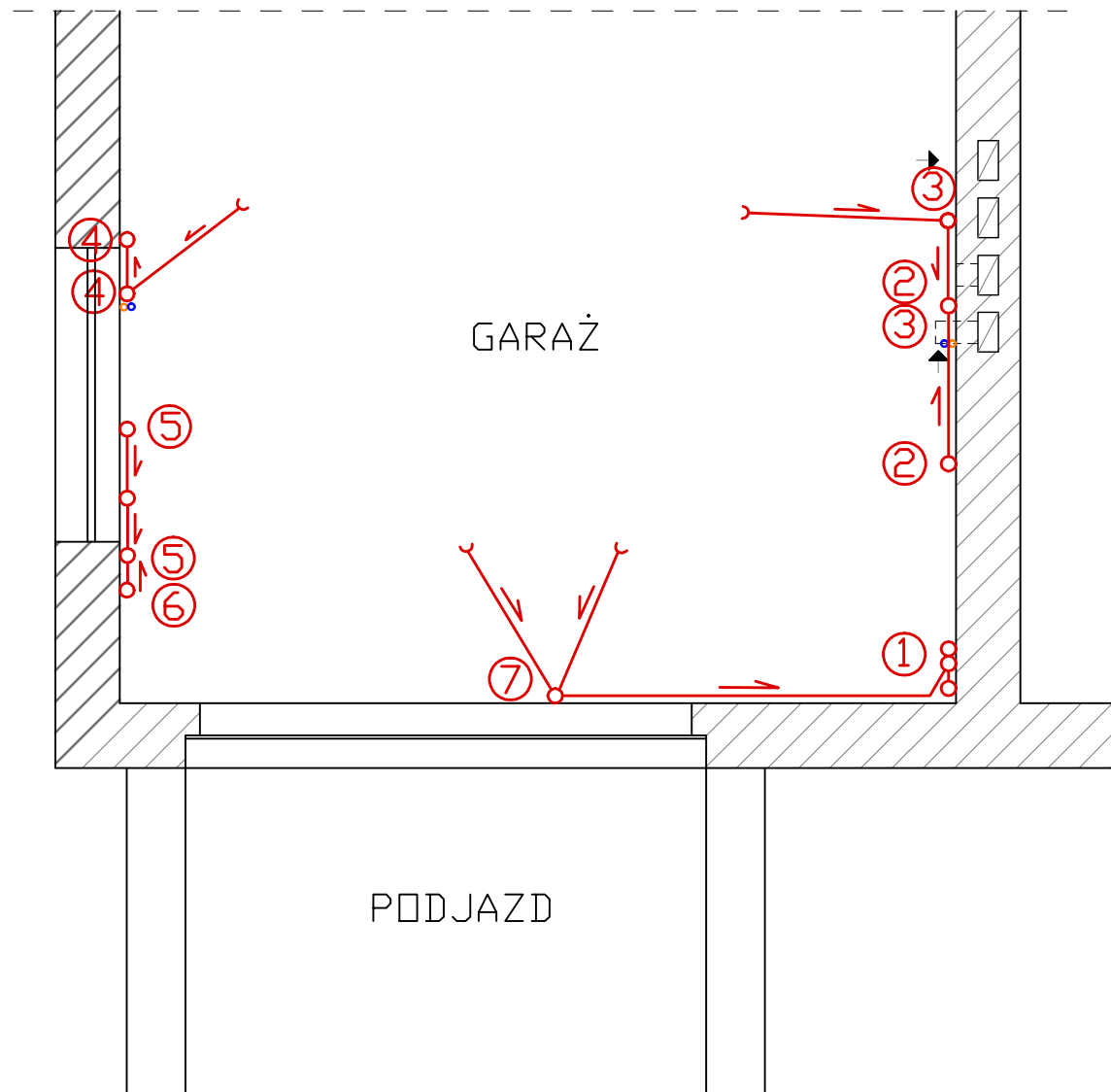
Zadanie inwestycyjne:

**PRZEBUDOWA WĘZŁÓW SANITARNYCH
BUDOWA WĘZŁA SANITARNEGO**

	Imię i nazwisko:	Nr upr.:	Data:	Podpis:	Investor:
Projektowała:	inż. Hanka Witkowska	32718/87/Pw	IV.2013		Zespół Szkół w Mieście Obrzycko pl. Lipowy 12 64-520 Obrzycko
Opracował:	mgr inż. Maciej Roszkiewicz	—	IV.2013		Adres obiektu: Dz. nr ewid. 307/1; 307/2; 308/1 obręb Obrzycko, pl. Lipowy 12, 64-520 Obrzycko
Sprawdziła:	mgr inż. Ewa Śródecka-Ćwikła	WKP/0091/ PWOS/03	IV.2013		
Branża: sanitarna wod-kan					Skala: 1:1000
Stadium dokumentacji: projekt budowlany					Tręć rys.: PLAN SYTUACYJNY - instalacja wod-kan i c.w.
					Nr rys.: WK-1

- LEGENDA
OZNACZEŃ
GRAFICZNYCH
-  ISTNIEJĄCY BUDYNEK ZESPOŁU SZKÓŁ W M. OBRZYCKO
 -  BUDOWA WĘZŁA SANITARNEGO
 -  PRZEBUDOWA WĘZŁÓW SANITARNYCH

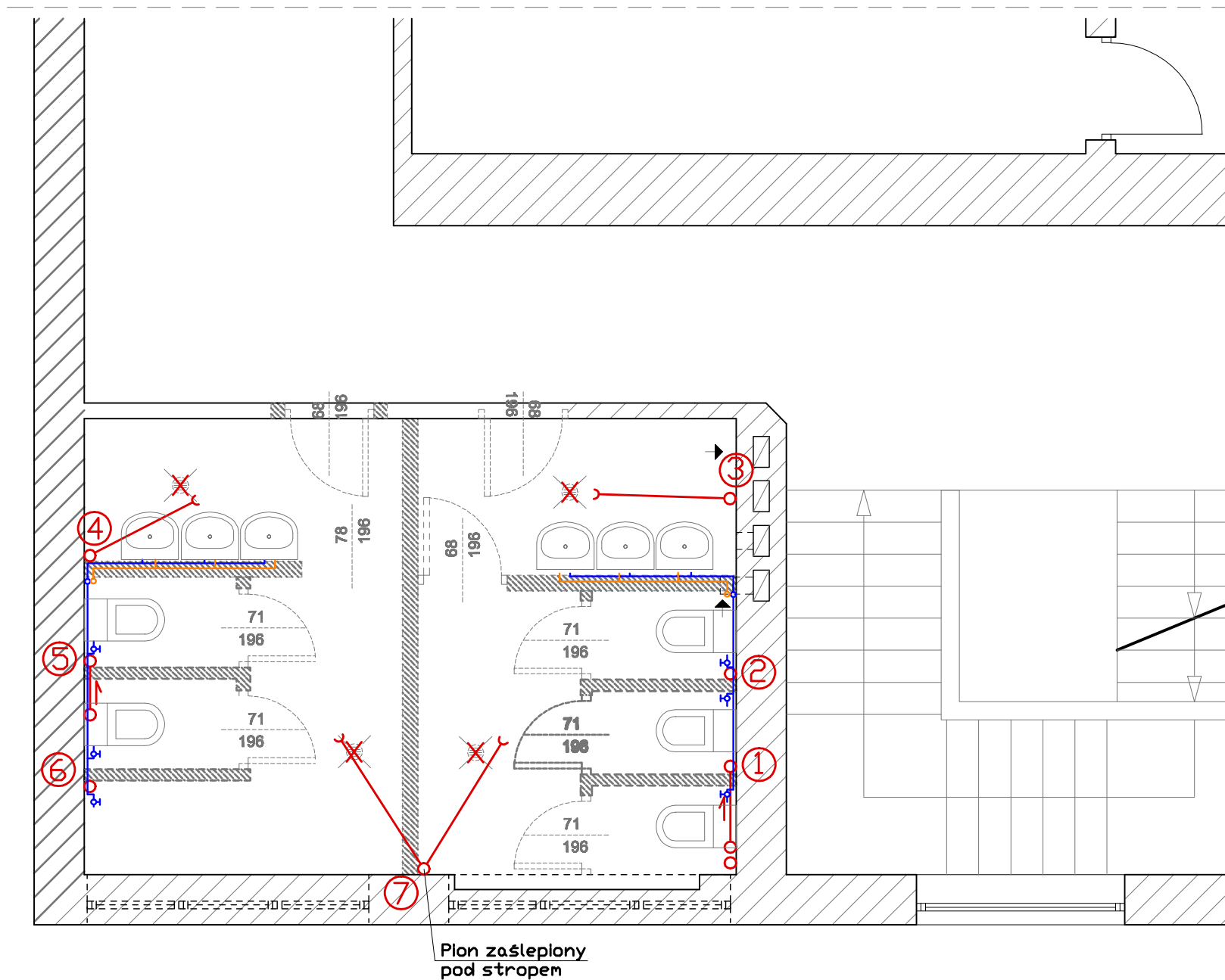




LEGENDA:

- istn. kanalizacja sanitarna do demontażu
- istn. instalacja wody zimnej do demontażu rury st. Ø20mm
- istn. instalacja wody ciepłej do demontażu rury st. Ø20mm

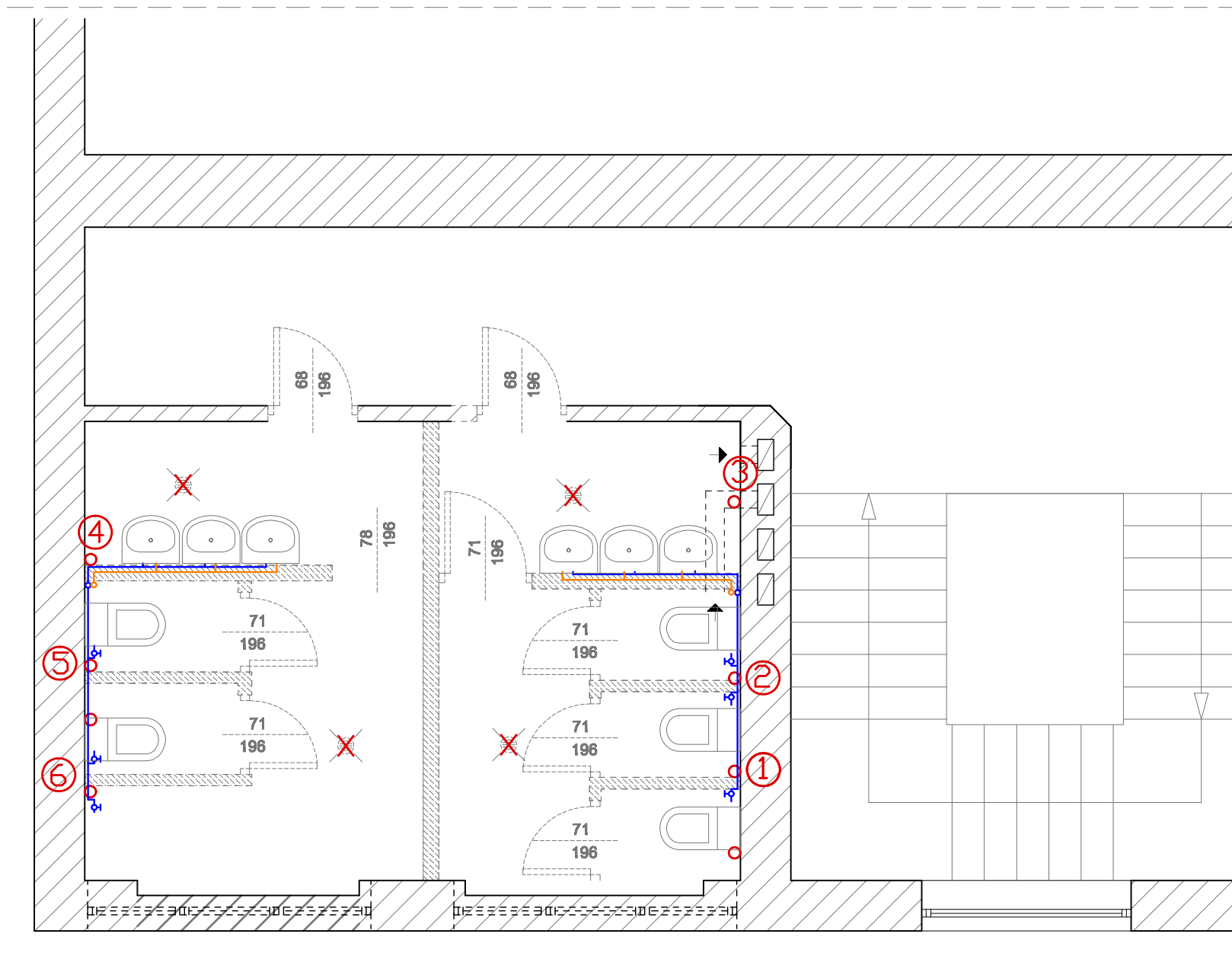
Jednostka projektowa:				Zadanie inwestycyjne:	
KOLEKTYW ul. szachowa 8A/6_64-500 szamotuły • grupa projektowa mobile 505 97 20 94_info@kolektyw.eu				PRZEBUDOWA WĘZŁÓW SANITARNYCH BUDOWA WĘZŁA SANITARNEGO	
	Imię i nazwisko:	Nr upr.:	Data:	Podpis:	inwestor:
Projektowała:	inż. Hanka Witkowska	32718/87/Pw	IV.2013		Zespół Szkół w Mieście Obrzycko pl. Lipowy 12 64-520 Obrzycko
Opracował:	Maciej Rożdżewicz	—	IV.2013		Adres obiektu:
Sprawdziła:	mgr inż. Ewa Śródecka-Ćwikła	WKP/0081/ PW08/03	IV.2013		Dz. nr ewid. 307/1; 307/2; 308/1 obręb Obrzycko, pl. Lipowy 12, 64-520 Obrzycko
Branża:	sanitarna wod-kan			Treść rys.:	Skala:
Stadium dokumentacji:	inwentaryzacja			RZUT PIWNIC - instalacja wod-kan i c.w.	1:50
					Nr rys.: WK-2



LEGENDA:

- Istn. kanalizacja sanitarna do demontażu
- Istn. instalacja wody zimnej do demontażu rury st. Ø20mm
- Istn. instalacja wody ciepłej do demontażu rury st. Ø20mm

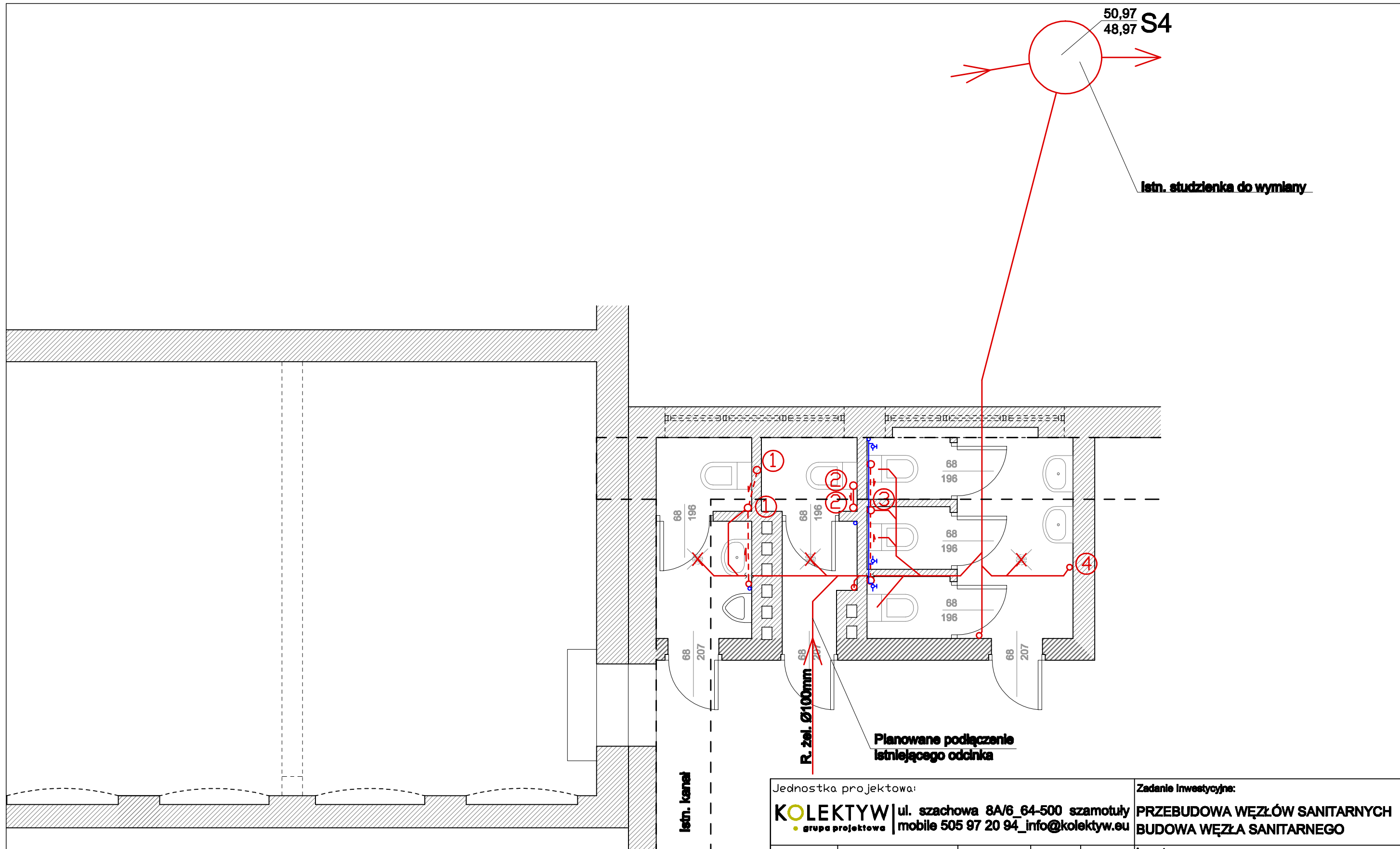
Jednostka projektowa:				Zadanie inwestycyjne:	
KOLEKTYW ul. szachowa 8A/6_64-500 szamotuły • grupa projektowa mobile 505 97 20 94_info@kolektyw.eu				PRZEBUDOWA WĘZŁÓW SANITARNYCH BUDOWA WĘZŁA SANITARNEGO	
			Inwestor:		
Projektowała:			Zespół Szkół w Mieście Obrzycko		
Opracował:			pl. Lipowy 12		
Sprawdziła:			64-520 Obrzycko		
			Adres obiektu:		
			Dz. nr ewid. 307/1; 307/2; 308/1 obręb Obrzycko,		
			pl. Lipowy 12, 64-520 Obrzycko		
Branża:			Treść rys.:		
sanitarna wod-kan			RZUT PARTERU - instalacja wod-kan i c.w.		
Stadium dokumentacji:			Skala:		
inwentaryzacja			1:50		
			Nr rys.:		
			WK-3		



LEGENDA:

- Istn. kanalizacja sanitarna do demontażu
- Istn. instalacja wody zimnej do demontażu rury st. Ø20mm
- Istn. instalacja wody ciepłej do demontażu rury st. Ø20mm

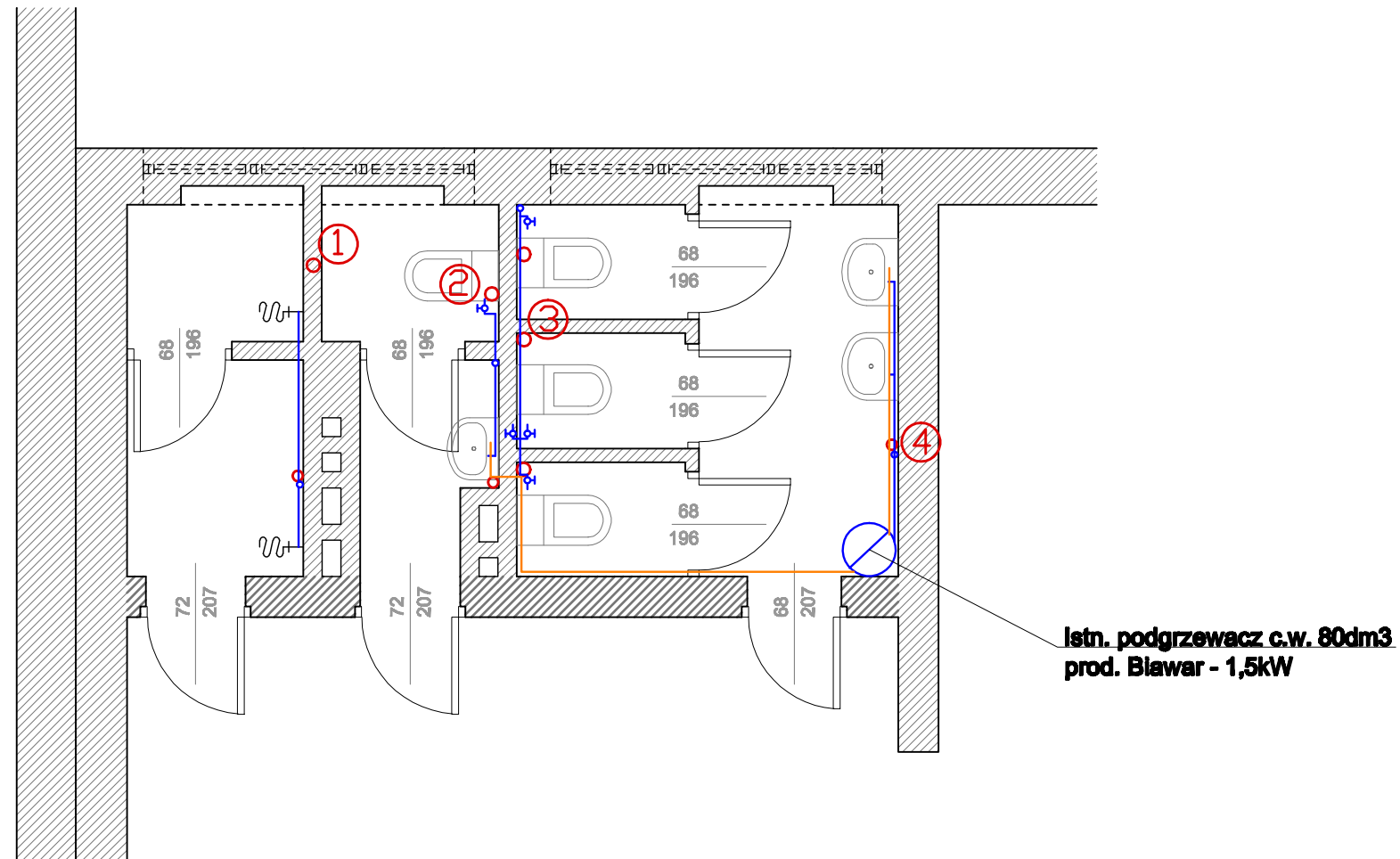
Jednostka projektowa:				Zadanie inwestycyjne:	
KOLEKTYW ul. szachowa 8A/6_64-500 szamotuły • grupa projektowa mobile 505 97 20 94_info@kolektyw.eu				PRZEBUDOWA WĘZŁÓW SANITARNYCH BUDOWA WĘZŁA SANITARNEGO	
	Imię i nazwisko:	Nr upr.:	Data:	Podpis:	inwestor:
Projektowała:	inż. Hanka Witkowska	32718/87/Pw	IV.2013		Zespół Szkół w Mieście Obrzycko pl. Lipowy 12 64-520 Obrzycko
Opracował:	mgr inż. Maciej Roszkiewicz	—	IV.2013		Adres obiektu:
Sprawdziła:	mgr inż. Ewa Śródecka-Ćwikła	WKP/0091/ PWOS/03	IV.2013		Dz. nr ewid. 307/1; 307/2; 308/1 obręb Obrzycko, pl. Lipowy 12, 64-520 Obrzycko
Branża:	sanitarna wod-kan			Treść rys.:	Skala:
Stadium dokumentacji:	inwentaryzacja			RZUT PIĘTRA - instalacja wod-kan i c.w.	1:50
					Nr rys.: WK-4



LEGENDA:

- Istn. kanalizacja sanitarna do demontażu
- Istn. instalacja wody zimnej do demontażu rury st. Ø20mm
- Istn. instalacja wody ciepłej do demontażu rury st. Ø20mm

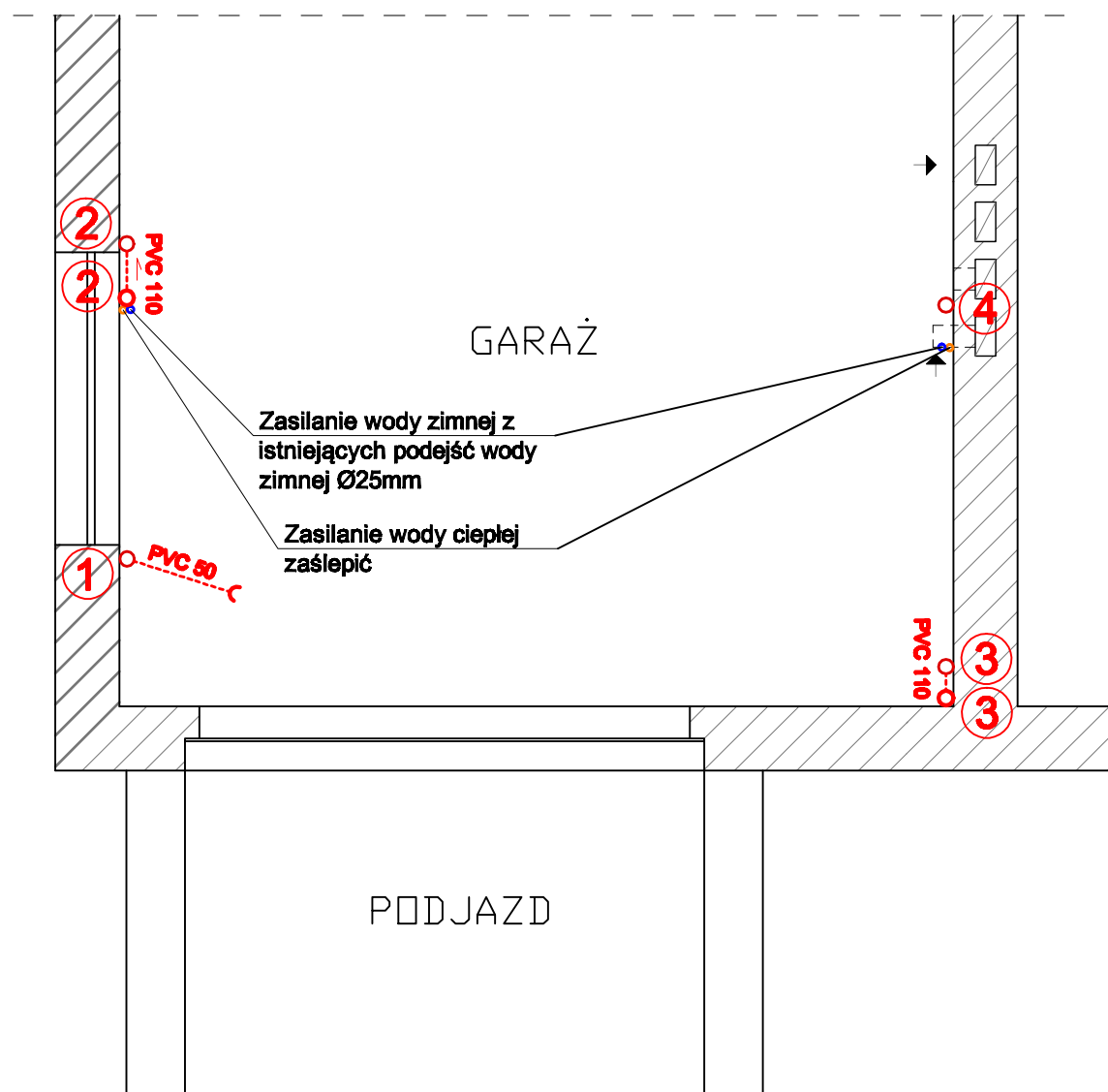
Jednostka projektowa:				Zadanie inwestycyjne:	
KOLEKTYW ul. szachowa 8A/6_64-500 szamotuły grupa projektowa mobile 505 97 20 94_info@kolektyw.eu				PRZEBUDOWA WĘZŁÓW SANITARNYCH BUDOWA WĘZŁA SANITARNEGO	
	Imię i nazwisko:	Nr upr.:	Data:	Podpis:	inwestor:
Projektowała:	inż. Hanka Witkowska	32718/87/Pw	IV.2013		Zespół Szkół w Mieście Obrzycko pl. Lipowy 12 64-520 Obrzycko
Opracował:	mgr inż. Maciej Roszkiewicz	—	IV.2013		Adres obiektu:
Sprawdziła:	mgr inż. Ewa Śródecka-Ćwikła	WKP/0091/ PWOS/03	IV.2013		Dz. nr ewid. 307/1; 307/2; 308/1 obręb Obrzycko, pl. Lipowy 12, 64-520 Obrzycko
Branża:	sanitarna wod-kan			Treść rys.:	Skala:
Stadium dokumentacji:	inwentaryzacja			RZUT PARTERU - instalacja wod-kan i c.w.	1:50
					Nr rys.: WK-5



LEGENDA:

- Istn. kanalizacja sanitarna do demontażu
- Istn. Instalacja wody zimnej do demontażu rury st. Ø20mm
- Istn. Instalacja wody ciepłej do demontażu rury st. Ø20mm

Jednostka projektowa:				Zadanie inwestycyjne:	
KOLEKTYW ul. szachowa 8A/6_64-500 szamotuły • grupa projektowa mobile 505 97 20 94_info@kolektyw.eu				PRZEBUDOWA WĘZŁÓW SANITARNYCH BUDOWA WĘZŁA SANITARNEGO	
	Imię i nazwisko:	Nr upr.:	Data:	Podpis:	inwestor:
Projektowała:	inż. Hanka Witkowska	32718/87/Pw	IV.2013		Zespół Szkół w Mieście Obrzycko pl. Lipowy 12 64-520 Obrzycko
Opracował:	mgr inż. Maciej Rożkiewicz	—	IV.2013		Adres obiektu:
Sprawdziła:	mgr inż. Ewa Śródecka-Ćwika	WKP/0081/ PW08/03	IV.2013		Dz. nr ewid. 307/1; 307/2; 308/1 obręb Obrzycko, pl. Lipowy 12, 64-520 Obrzycko
Branża:				Treść rys.:	
sanitarna wod-kan				RZUT PIĘTRA - Instalacja wod-kan i c.w.	
Stadium dokumentacji:				Skala:	
Inwentaryzacja				1:50	
				Nr rys.:	
				WK-6	



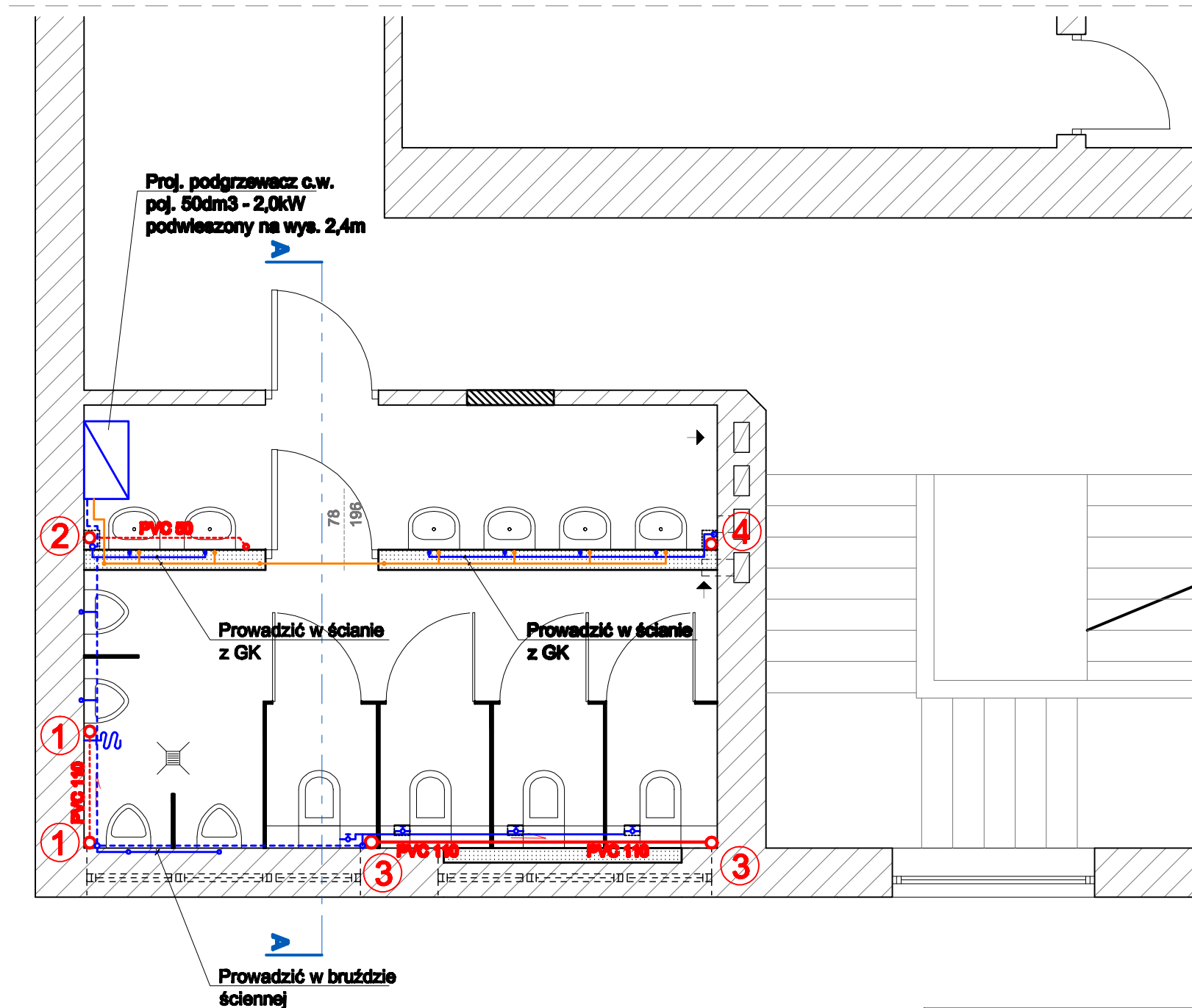
LEGENDA:

- Proj. kanalizacja sanitarna prowadzona nad stropem
- - - Proj. kanalizacja sanitarna prowadzona pod stropem
- Proj. instalacja wody zimnej prowadzona nad stropem
- - - Proj. instalacja wody zimnej prowadzona pod stropem
- Proj. instalacja wody ciepłej
- Odbiorniki proj. pionów wychodzące z posadzki piwnicy

UWAGA

WSZELKIE WYMIARY NALEŻY WERYFIKOWAĆ NA BUDOWIE.
 W RAZIE JAKICHKOLWIEK WĄTPLIWOŚCI, ZMIAN DO PROJEKTU NALEŻY KONTAKTOWAĆ SIĘ Z PROJEKTANTEM.
 DOPUSZCZA SIĘ ZAMIENNE STOSOWANIE ROZWIĄZAŃ MATERIAŁOWYCH POD WARUNKIEM NIEOBNIŻANIA ICH
 STANDARDÓW WYTRZYMAŁOŚCIOWYCH, JAKOŚCIOWYCH.
 ROBOTY BUDOWLANO-INSTALACYJNE NALEŻY PROWADZIĆ Z RÓWNOLEGLĄ KOORDYNACJĄ MIĘDZYBRANŻOWĄ.
 W SPRAWACH NIE OBJĘTYCH DOKUMENTACJĄ OBOWIĄZUJĄ:
 - WARUNKI TECHNICZNE WYKONANIA I ODBIORU ROBÓT BUDOWLANO- MONTAŻOWYCH
 - INSTRUKCJE, WYTTCZNE, ŚWIADECTWA DOPUSZCZENIA ATESTY INSTYTUTU TECHNIKI BUDOWLANEJ

Jednostka projektowa:					Zadanie inwestycyjne:	
KOLEKTYW ul. szachowa 8A/6 64-500 szamotuły • grupa projektowa mobile 505 97 20 94_info@kolektyw.eu					PRZEBUDOWA WĘZŁÓW SANITARNYCH BUDOWA WĘZŁA SANITARNEGO	
	Imię i nazwisko:	Nr upr.:	Data:	Podpis:	Inwestor:	
Projektowała:	inż. Hanka Witkowska	32718/87/Pw	IV.2013		Zespół Szkół w Mieście Obrzycko pl. Lipowy 12	
Opracował:	mgr inż. Maciej Roszkiewicz	—	IV.2013		64-520 Obrzycko	
Sprawdziła:	mgr inż. Ewa Śródecka-Ćwikła	WKP/0091/ PWQS/03	IV.2013		Adres obiektu: Dz. nr ewid. 307/1; 307/2; 308/1 obręb Obrzycko, pl. Lipowy 12, 64-520 Obrzycko	
Branża: sanitarna wod-kan					Treść rys.:	
Stadium dokumentacji: projekt budowlany					Skala: 1:50	
					- instalacja wod-kan i c.w.	
					Nr rys.: WK-7	



LEGENDA:

- Proj. kanalizacja sanitarna prowadzona nad stropem
- - - Proj. kanalizacja sanitarna prowadzona pod stropem
- Proj. instalacja wody zimnej prowadzona nad stropem
- - - Proj. instalacja wody zimnej prowadzona pod stropem
- Proj. instalacja wody ciepłej

UWAGA:

Dostęp do zaworów odcinających ustępy zaopatrzyć w drzwi 20x20cm

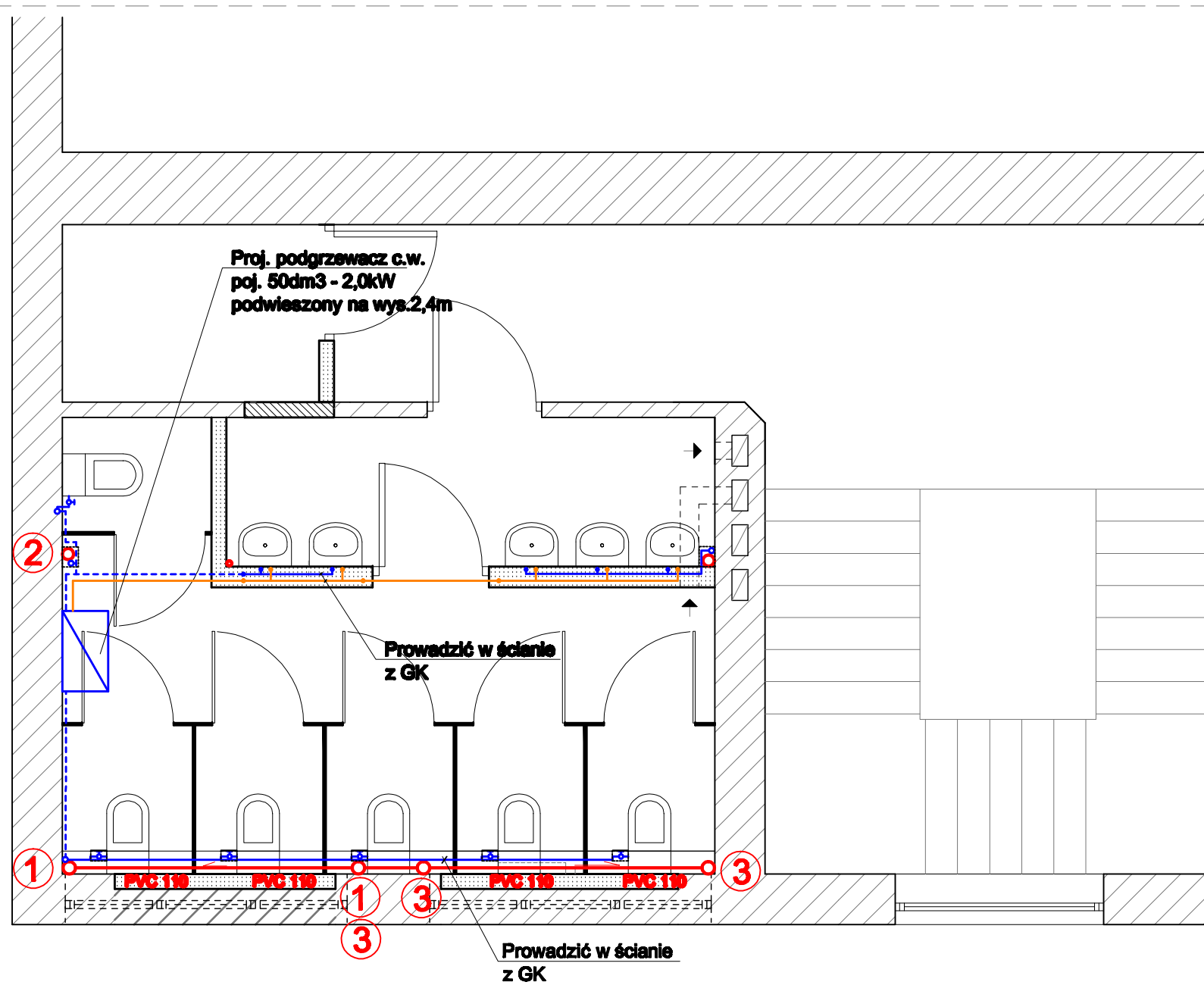
LEGENDA OZNACZEŃ GRAFICZNYCH

- ISTNIEJĄCE ŚCIANY
- WYBURZENIA
- PROJEKTOWANA ZABUDOWA SYSTEMOWA TYPU GK
- ZAMUROWANIA
- PROJEKTOWANA ZABUDOWA SYSTEMOWA TYPU GK

UWAGA

WSZELKIE WYMIARY NALEŻY WERYFIKOWAĆ NA BUDOWIE.
 W RAZIE JAKICHKOLWIEK WĄTPLIWOŚCI, ZMIAN DO PROJEKTU NALEŻY KONTAKTOWAĆ SIĘ Z PROJEKTANTEM.
 DOPUSZCZA SIĘ ZAMIENNE STOSOWANIE ROZWIĄZAŃ MATERIAŁOWYCH POD WARUNKIEM NIEOBNIŻANIA ICH
 STANDARDÓW WYTRZYMAŁOŚCIOWYCH, JAKOŚCIOWYCH.
 ROBOTY BUDOWLANO-INSTALACYJNE NALEŻY PROWADZIĆ Z RÓWNOLEGLĄ KOORDYNACJĄ MIĘDZYBRANŻOWĄ,
 W SPRAWACH NIE OBJĘTYCH DOKUMENTACJĄ OBOWIĄZUJĄ:
 - WARUNKI TECHNICZNE WYKONANIA I ODBIORU ROBÓT BUDOWLANO- MONTAŻOWYCH
 - INSTRUKCJE, WYTTCZNE, ŚWIADECTWA DOPUSZCZENIA ATESTY INSTYTUTU TECHNIKI BUDOWLANEJ

Jednostka projektowa:					Zadanie inwestycyjne:	
KOLEKTYW ul. szachowa 8A/6_64-500 szamotuły • grupa projektowa mobile 505 97 20 94_info@kolektyw.eu					PRZEBUDOWA WĘZŁÓW SANITARNYCH BUDOWA WĘZŁA SANITARNEGO	
	Imię i nazwisko:	Nr upr.:	Data:	Podpis:	Inwestor:	
Projektowała:	inż. Hanka Witkowska	32718/87/Pw	IV.2013		Zespół Szkół w Mieście Obrzycko pl. Lipowy 12 64-520 Obrzycko	
Opracował:	mgr inż. Maciej Roszkiewicz	—	IV.2013		Adres obiektu: Dz. nr ewid. 307/1; 307/2; 308/1 obręb Obrzycko, pl. Lipowy 12, 64-520 Obrzycko	
Sprawdziła:	mgr inż. Ewa Śródecka-Ćwikła	WKP/0091/ PWQS/03	IV.2013			
Branża: sanitarna wod-kan					Treść rys.:	
Stadium dokumentacji: projekt budowlany					RZUT PARTERU - instalacja wod-kan i c.w.	
					Skala:	1:50
					Nr rys.:	WK-8



LEGENDA:

- Proj. kanalizacja sanitarna prowadzona nad stropem
- - - Proj. kanalizacja sanitarna prowadzona pod stropem
- Proj. instalacja wody zimnej prowadzona nad stropem
- - - Proj. instalacja wody zimnej prowadzona pod stropem
- Proj. instalacja wody ciepłej

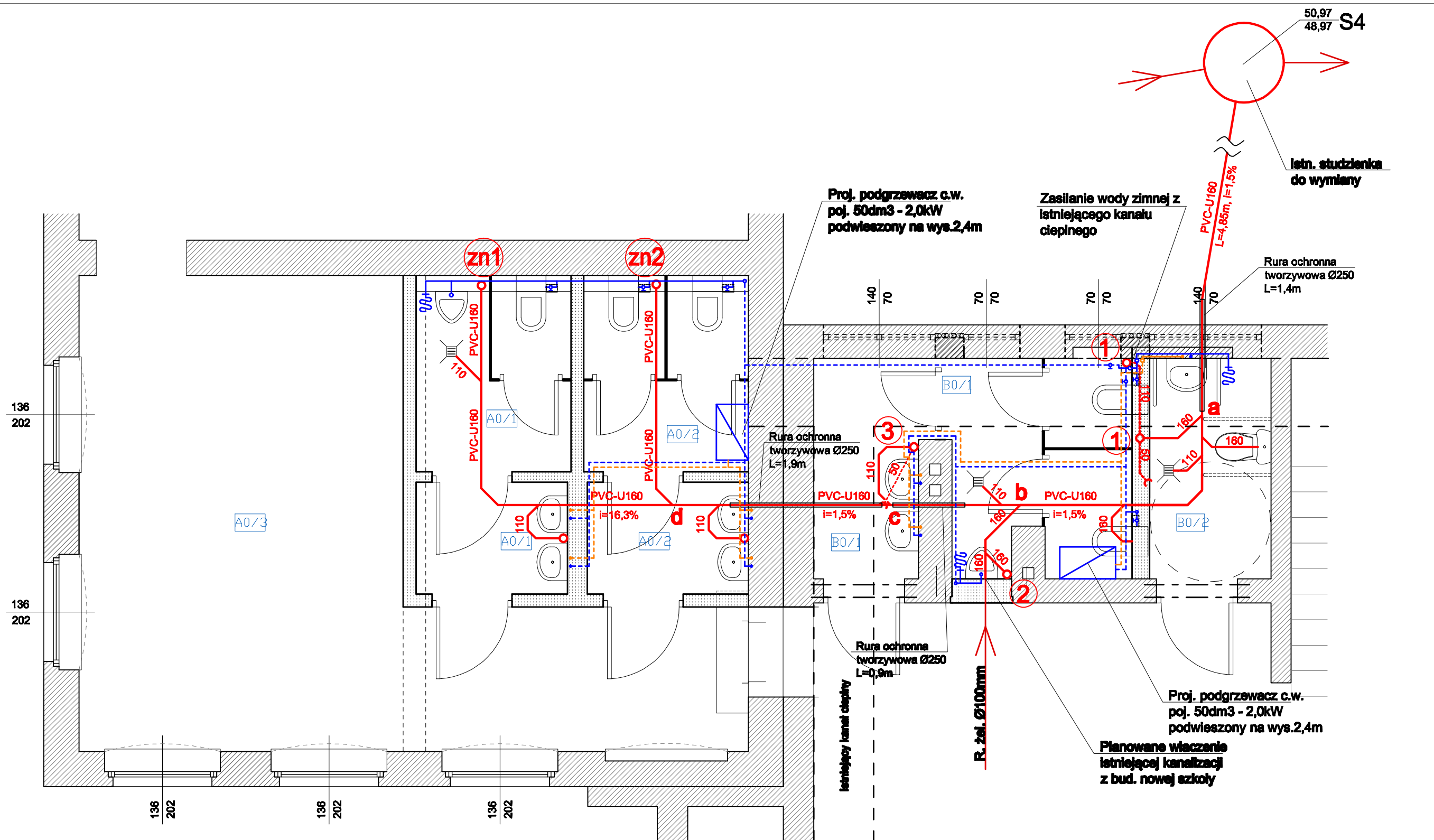
LEGENDA OZNACZEŃ GRAFICZNYCH

- ISTNIEJĄCE ŚCIANY
- WYBURZENIA
- PROJEKTOWANA ZABUDOWA SYSTEMOWA TYPU GK
- ZAMUROWANIA
- PROJEKTOWANA ZABUDOWA SYSTEMOWA TYPU GK

UWAGA

WSZELKIE WYMIARY NALEŻY WERYFIKOWAĆ NA BUDOWIE.
 W RAZIE JAKICHKOLWIEK WĄTPLIWOŚCI, ZMIAN DO PROJEKTU NALEŻY KONTAKTOWAĆ SIĘ Z PROJEKTANTEM.
 DOPUSZCZA SIĘ ZAMIENNE STOSOWANIE ROZWIĄZAŃ MATERIAŁOWYCH POD WARUNKIEM NIEOBNIŻANIA ICH
 STANDARDÓW WYTRZYMAŁOŚCIOWYCH, JAKOŚCIOWYCH.
 ROBOTY BUDOWLANO-INSTALACYJNE NALEŻY PROWADZIĆ Z RÓWNOLEGLĄ KOORDYNACJĄ MIĘDZYBRANŻOWĄ.
 W SPRAWACH NIE OBJĘTYCH DOKUMENTACJĄ OBOWIAZUJĄ:
 - WARUNKI TECHNICZNE WYKONANIA I ODBIORU ROBÓT BUDOWLANO- MONTAŻOWYCH
 - INSTRUKCJE, WYTTCZNE, ŚWIADECTWA DOPUSZCZENIA ATESTY INSTYTUTU TECHNIKI BUDOWLANEJ

Jednostka projektowa:					Zadanie inwestycyjne:	
KOLEKTYW ul. szachowa 8A/6 64-500 szamotuły • grupa projektowa mobile 505 97 20 94_info@kolektyw.eu					PRZEBUDOWA WĘZŁÓW SANITARNYCH BUDOWA WĘZŁA SANITARNEGO	
	Imię i nazwisko:	Nr upr.:	Data:	Podpis:	Inwestor:	
Projektowała:	inż. Hanka Witkowska	32718/87/Pw	IV.2013		Zespół Szkół w Mieście Obrzycko pl. Lipowy 12 64-520 Obrzycko	
Opracował:	mgr inż. Maciej Roszkiewicz	—	IV.2013		Adres obiektu:	
Sprawdziła:	mgr inż. Ewa Śródecka-Ćwikła	WKP/0091/ PWQS/03	IV.2013		Dz. nr ewid. 307/1; 307/2; 308/1 obręb Obrzycko, pl. Lipowy 12, 64-520 Obrzycko	
Branża:	sanitarna wod-kan				Treść rys.:	Skala:
Stadium dokumentacji:	projekt budowlany				RZUT PIĘTRA - instalacja wod-kan i c.w.	1:50 Nr rys.: WK-9



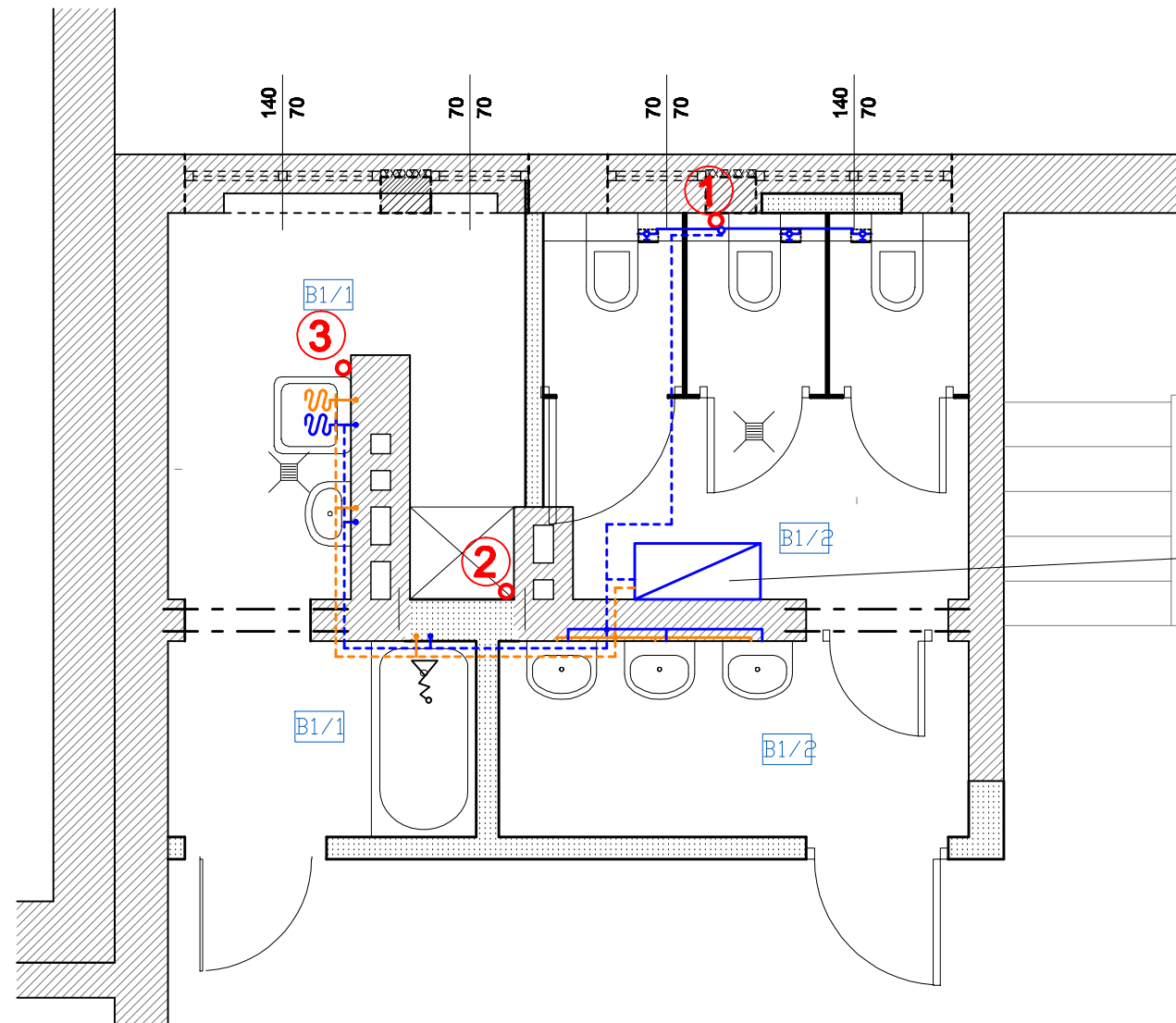
LEGENDA:

- Proj. kanalizacja sanitarna prowadzona nad stropem
- - - Proj. kanalizacja sanitarna prowadzona pod stropem
- Proj. instalacja wody zimnej prowadzona nad stropem
- - - Proj. instalacja wody zimnej prowadzona pod stropem
- Proj. instalacja wody ciepłej prowadzona nad stropem
- - - Proj. instalacja wody ciepłej prowadzona pod stropem
- Istn. kanalizacja sanitarna

UWAGA:

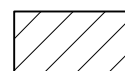
Dostęp do zaworów odcinających ustępy zaopatrzyć w drzwiczki 20x20cm

Jednostka projektowa:					Zadanie inwestycyjne:	
KOLEKTYW ul. szachowa 8A/6 64-500 szamotuły ● grupa projektowa mobile 505 97 20 94_info@kolektyw.eu					PRZEBUDOWA WĘZŁÓW SANITARNYCH BUDOWA WĘZŁA SANITARNEGO	
	Imię i nazwisko:	Nr upr.:	Data:	Podpis:	Inwestor:	
Projektowała:	inż. Hanka Witkowska	32718/87/Pw	IV.2013		Zespół Szkół w Mieście Obrzycko pl. Lipowy 12 64-520 Obrzycko	
Opracował:	mgr inż. Maciej Roszkiewicz	—	IV.2013		Adres obiektu:	
Sprawdziła:	mgr inż. Ewa Śródecka-Ćwikła	WKP/0091/ PWQS/03	IV.2013		Dz. nr ewid. 307/1; 307/2; 308/1 obręb Obrzycko, pl. Lipowy 12, 64-520 Obrzycko	
Branża:	sanitarna wod-kan				Treść rys.:	Skala:
Stadium dokumentacji:	projekt budowlany				RZUT PARTERU - instalacja wod-kan i c.w.	1:50
						Nr rys.:
						WK-10



Proj. podgrzewacz c.w.
poj. 80dm³ - 2,0kW
podwieszony na wys.2,4m

LEGENDA OZNACZEŃ GRAFICZNYCH



ISTNIEJĄCE ? IANY



PROJEKTOWANA ZABUDOWA SYSTEMOWA TYPU GK



ZAMUROWANIA



PROJEKTOWANA ZABUDOWA SYSTEMOWA TYPU GK

LEGENDA:



Proj. kanalizacja sanitarna prowadzona nad stropem



Proj. kanalizacja sanitarna prowadzona pod stropem



Proj. instalacja wody zimnej prowadzona nad stropem



Proj. instalacja wody zimnej prowadzona pod stropem



Proj. instalacja wody ciepłej prowadzona nad stropem



Proj. instalacja wody ciepłej prowadzona pod stropem

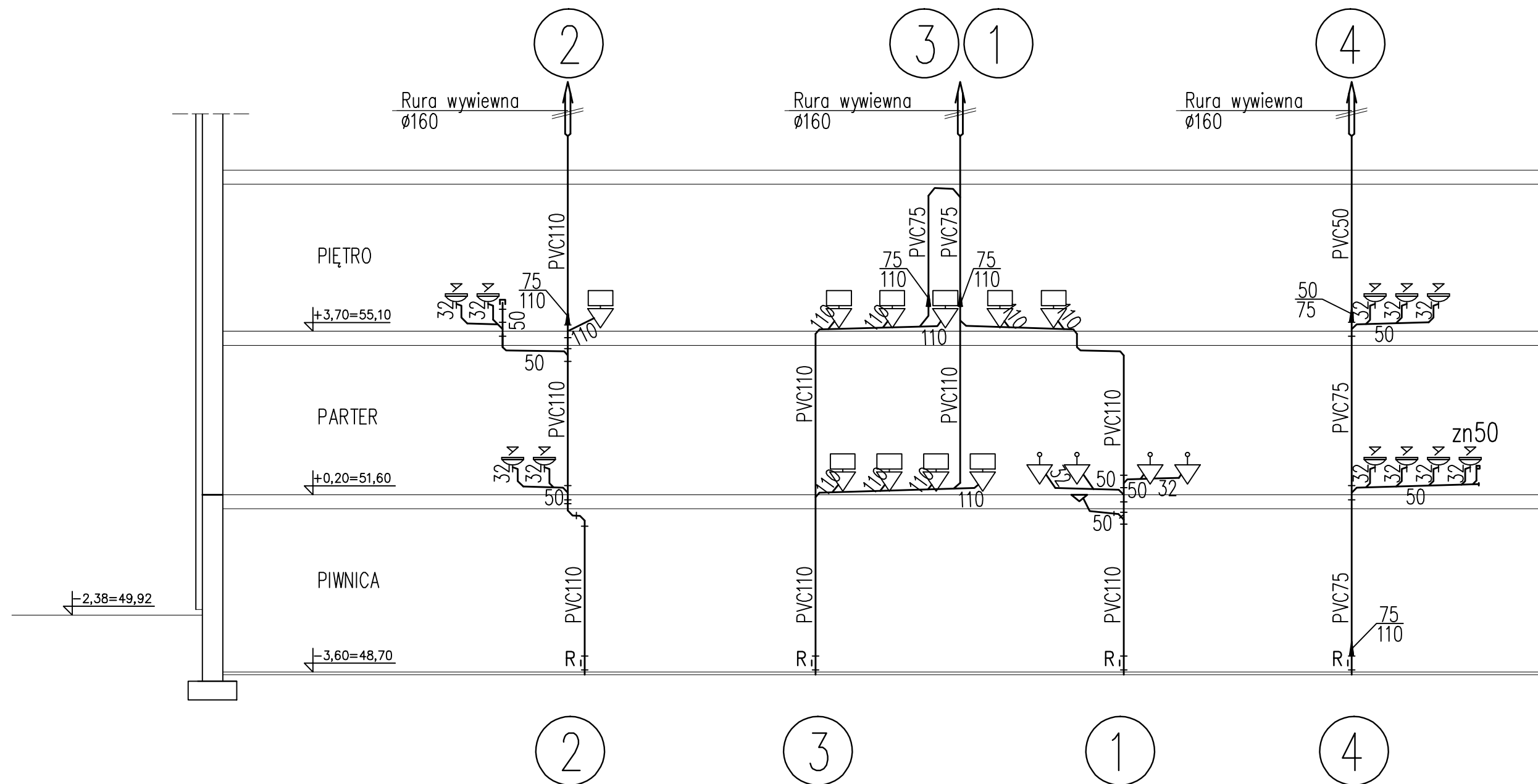
UWAGA:

Dostęp do zaworów odcinających ustępy zaopatrzyć w drzwi 20x20cm

UWAGA

WSZELKIE WYMIARY NALEŻY WERYFIKOWAĆ NA BUDOWIE.
W RAZIE JAKICHKOLWIEK WĄTPLIWOŚCI, ZMIAN DO PROJEKTU NALEŻY KONTAKTOWAĆ SIĘ Z PROJEKTANTEM.
DOPUSZCZA SIĘ ZAMIENNE STOSOWANIE ROZWIĄZAŃ MATERIAŁOWYCH POD WARUNKIEM NIEOBNIŻANIA ICH
STANDARDÓW WYTRZYMAŁOŚCIOWYCH, JAKOŚCIOWYCH.
ROBOTY BUDOWLANO-INSTALACYJNE NALEŻY PROWADZIĆ Z RÓWNOLEGLĄ KOORDYNACJĄ MIĘDZYBRANŻOWĄ.
W SPRAWACH NIE OBJĘTYCH DOKUMENTACJĄ OBOWIĄZUJĄ:
- WARUNKI TECHNICZNE WYKONANIA I ODBIORU ROBÓT BUDOWLANO- MONTAŻOWYCH
- INSTRUKCJE, WYTTCZNE, ŚWIADECTWA DOPUSZCZENIA ATESTY INSTYTUTU TECHNIKI BUDOWLANEJ

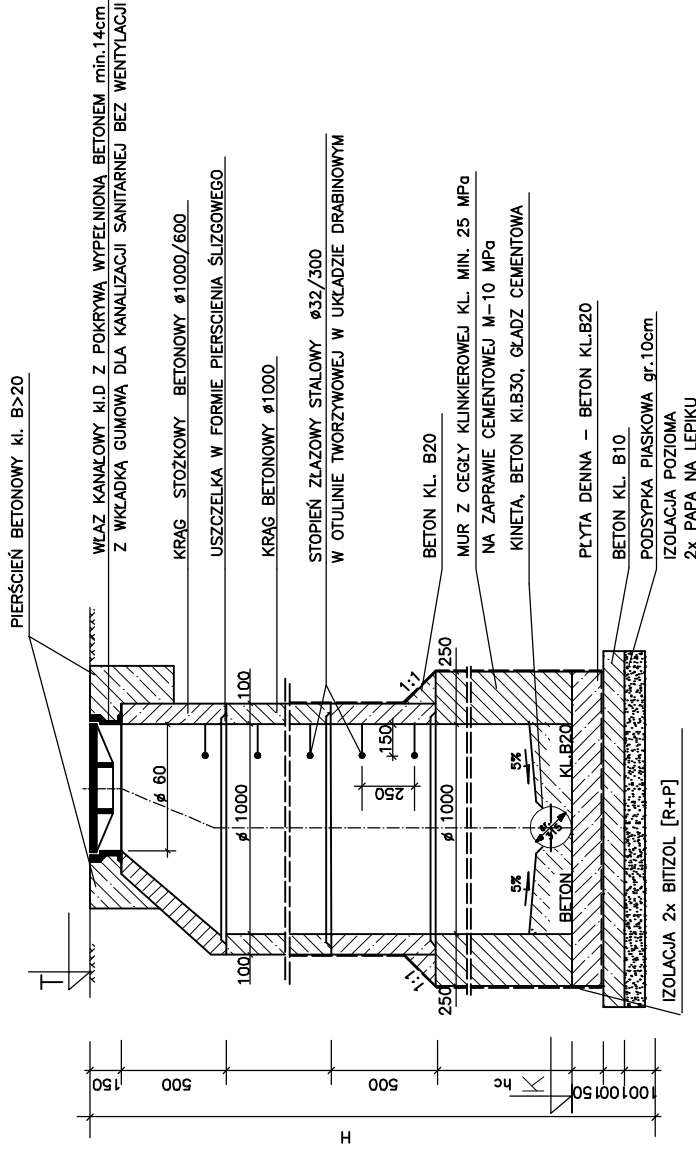
Jednostka projektowa:					Zadanie inwestycyjne:	
KOLEKTYW ul. szachowa 8A/6_64-500 szamotuły • grupa projektowa mobile 505 97 20 94_info@kolektyw.eu					PRZEBUDOWA WĘZŁÓW SANITARNYCH BUDOWA WĘZŁA SANITARNEGO	
	Imię i nazwisko:	Nr upr.:	Data:	Podpis:	Inwestor:	
Projektowała:	inż. Hanka Witkowska	32718/87/Pw	IV.2013		Zespół Szkół w Mieście Obrzycko pl. Lipowy 12 64-520 Obrzycko	
Opracował:	mgr inż. Maciej Roszkiewicz	—	IV.2013		Adres obiektu:	
Sprawdziła:	mgr inż. Ewa Śródecka-Ćwikła	WKP/0091/ PWQS/03	IV.2013		Dz. nr ewid. 307/1; 307/2; 308/1 obręb Obrzycko, pl. Lipowy 12, 64-520 Obrzycko	
Branża:	sanitarna wod-kan				Skala:	1:50
Stadium dokumentacji:	projekt budowlany				Treść rys.:	RZUT PIĘTRA - instalacja wod-kan i c.w.
					Nr rys.:	WK-11



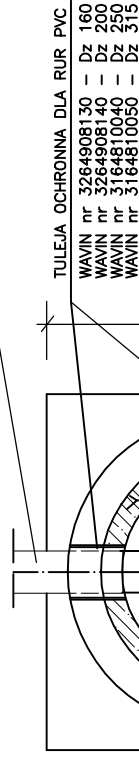
Jednostka projektowa: KOLEKTYW ul. szachowa 8A/6_64-500 szamotulę • grupa projektowa mobile 505 97 20 94_info@kolektyw.eu				Zadanie inwestycyjne: PRZEBUDOWA WĘZŁÓW SANITARNYCH BUDOWA WĘZŁA SANITARNEGO	
Projektowała: inż. Hanka Witkowska		Nr upr.: 32718/87/Pw	Data: IV.2013	Podpis: _____	Inwestor: Zespół Szkół w Mieście Obrzycko pl. Lipowy 12 64-520 Obrzycko
Opracował: mgr inż. Maciej Roszkiewicz		Nr upr.: —	Data: IV.2013	Podpis: _____	Adres obiektu: Dz. nr ewid. 307/1; 307/2; 308/1 obręb Obrzycko, pl. Lipowy 12, 64-520 Obrzycko
Sprawiła: mgr inż. Ewa Śródecka-Ćwikła		Nr upr.: WKP/0091/ PWOS/03	Data: IV.2013	Podpis: _____	
Branża: sanitarna wod-kan				Treść rys.: ROZWINIĘCIE KANALIZACJI SANITARNEJ - instalacja wod-kan i c.w.	
Stadium dokumentacji: projekt budowlany				Skala: 1:100 Nr rys.: WK-12	

STUDZIENKA KANALIZACYJNA wg PN-92/B-10729

WYSOKOŚĆ KINETY DLA RUR O ŚREDNICY D :
KANALIZACJA SANITARNA h= 0,75 D



Ø 200 – 600mm



Zadanie inwestycyjne:		Zadanie projektowe:	
PRZEBUDOWA WĘZŁÓW SANITARNYCH BUDOWA WĘZŁA SANITARNEGO		KOLEKTYW ul. szachowa 8A/8 64-500 szamotły mobile 505 97 20 84 info@kolektyw.eu	
Inwestor:		Podpisz:	
Zespół Szkół w Mieście Obrzycko pl. Lipowy 12 64-520 Obrzycko		Data: IV.2013	
Adres obiektu:		Nr upr: --	
Dz. nr ewid. 3077/1; 3077/2; 308/1 obępb Obrzycko, pl. Lipowy 12, 64-520 Obrzycko		Data: IV.2013	
Tytuł rys.: SCHEMAT ST.		Nr upr: WKP/0037/ PWS/03	
NABUDOWANIEJ Ø1000mm - Instalacja wod-kan I c.w.		Data: IV.2013	
Stan: ---		Data: IV.2013	
Nr rys.: WK-14		Data: IV.2013	
Instalacja wod-kan		Data: IV.2013	
projekt budowlany		Data: IV.2013	