

# MIEJSCOWY PLAN ZAGOSPODAROWANIA PRZESTRZENNEGO W MIEJSCOWOŚCI OBRZYCKO

## TEREN ZABUDOWY MIESZKANIOWEJ JEDNORODZINNEJ

SKALA 1 : 1000

0 100 m



KOPIA MAPY ZASADNICZEJ  
Z ARKUSZY 412.234.191 i 412.234.193  
Skala 1:1.000

Województwo wielkopolskie  
Powiat szamotulski  
Miasto **Obrzycko**  
Obręb **OBRZYCKO**  
Arkusze **11**  
Działka nr **990/2** o powierzchni **0,7219** ha.  
Księga wieczysta nr **PO1A / 00003215 / 0**  
Właściciel: **Fąferek Bolesław i żona Halina**

Sporządzono  
Wg stanu na dzień 19. 01. 2012 r.

**ANDRZEJ STROIŃSKI**  
GEODETA UPRAWNIONY  
64-500 Szamotuły, ul. Kazimierza Wielkiego 35  
tel. 29-206-79  
Pozwolenie na wykonywanie robót geodezyjnych  
Nr 6951/BB wydana przez Mln. Goap. Przetrz. i Bud.

Ks. rob. 15/2011 D.Z. 6473/2011 KER.G. 550-83/2011

**Z A Ł A C Z N I K N R 1**  
**DO UCHWAŁY NR XXIII/86/2012**  
**RADY MIASTA OBRZYCKO**  
**Z DNIA 03 października 2012 r.**

STAROSTA SZAMOTULSKI  
POWIATOWY OŚRODEK DOKUMENTACJI  
GEODEZYJNEJ I KARTOGRAFICZNEJ  
w Szamotulach

W obszarze oznaczonym linią **czarną przerywaną** dokonano aktualizacji treści mapy zasadniczej. Dokumenty z pomiaru uzupełniającego przyjęto do zasobu powiatowego w dniu .....  
i zatwierdzone pod numerem **550-83/2011**

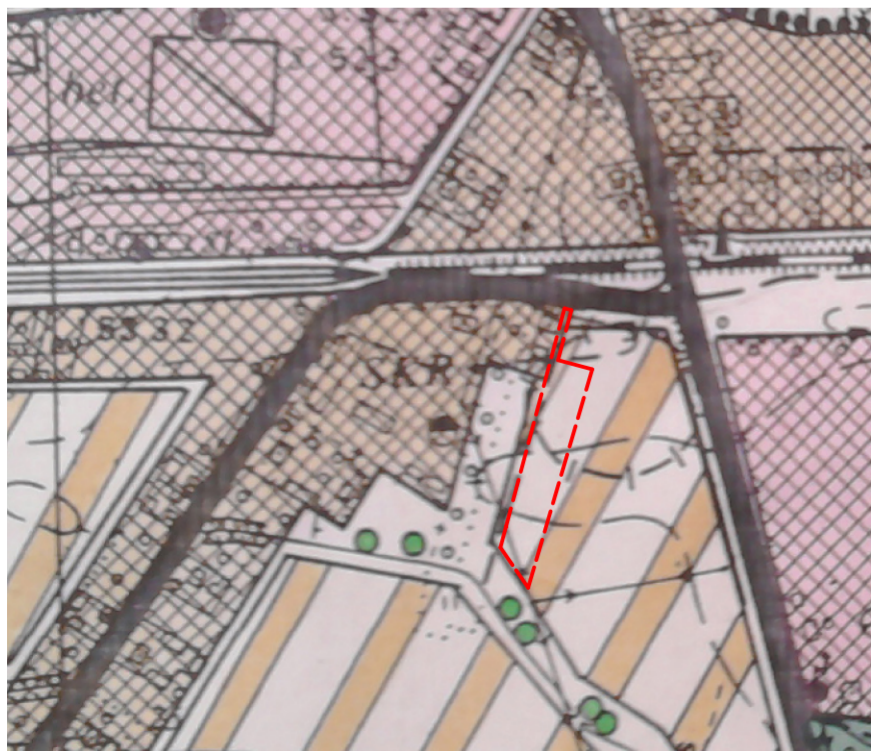
Niniejsza mapa może służyć do celów projektowych. Projektowane obiekty budowlane wymagające pozwolenia na budowę, podlegają wytyczeniu i inwentaryzacji powykonawczej przez jednostki uprawnione do wykonywania prac geodezyjnych.

Szamotuły, 19.01.2012  
mgr inż. Paweł Rybak

### OZNACZENIA GRAFICZNE :

- MN** TERENY ZABUDOWY MIESZKANIOWEJ JEDNORODZINNEJ
- KDX** TERENY KOMUNIKACJI - PIESZOJEZDNIĄ
- EE** TEREN INFRASTRUKTURY TECHNICZNEJ - ELEKTROENERGETYKA
- ▲▲▲ NIEPRZEKRACZALNA LINIA ZABUDOWY
- LINIA ROZGRANICZAJĄCA TEREN O RÓŻNYM PRZEZNACZENIU
- - - - - PROPONOWANE LINIE PODZIAŁU WEWNĘTRZNEGO
- - - - - GRANICA OPRACOWANIA - z uwagi na czytelność rysunku odsunięta o 1 m od obszaru objętego planem

### WYRYS ZE STUDIUM UWARUNKOWAŃ I KIERUNKÓW ZAGOSPODAROWANIA PRZESTRZENNEGO MIASTA OBRZYCKO



--- GRANICA TERENU OBJĘTEGO PLANEM

--- TERENY ROZWOJU ZAINWESTOWANIA MIEJSKIEGO O SPRECYZOWANYM PRZEZNACZENIU / MN /

MIEJSCOWY PLAN ZAGOSPODAROWANIA PRZESTRZENNEGO  
W MIEJSCOWOŚCI OBRZYCKO  
TEREN ZABUDOWY MIESZKANIOWEJ JEDNORODZINNEJ

mgr Krzysztof Gała nr ZOIU - 437

mgr inż. arch. Wiesław Wowie  
mgr Maria Adamska

Szamotuły, 2012 r.