

MIEJSCOWY PLAN ZAGOSPODAROWANIA PRZESTRZENNEGO W MIEJSCOWOŚCI OBRZYCKO

TEREN ZABUDOWY MIESZKANIOWEJ JEDNORODZINNEJ

SKALA 1 : 1000

0 100 m



KOPIA MAPY ZASADNICZEJ
Z ARKUSZY 412.234.191 i 412.234.193
Skala 1:1.000

Województwo wielkopolskie
Powiat szamotulski
Miasto **Obrzycko**
Obwód **OBRZYCKO**
Arkusze **11**
Działka nr **990/2** o powierzchni **0,7219** ha.
Księga wieczysta nr **PO1A / 00003215 / 0**
Właściciel: **Fąferek Bolesław i żona Halina**

Sporządzono
Wg stanu na dzień 19. 01. 2012 r.

ANDRZEJ STROIŃSKI
GEODETA UPRAWNIONY
64-500 Szamotuły, ul. Kazimierza Wielkiego 35
tel. 29-206-79
Pozwolenie na wykonywanie robót geodezyjnych
Nr 6951/BB wydana przez Mln. Goap. Przetrz. i Bud.

Ks. rob. 15/2011 D.Z. 6473/2011 KERG. 550-83/2011

ZALĄCZNIK NR 1
DO UCHWAŁY NR XXI/72/2012
RADY MIASTA OBRZYCKO
Z DNIA 21.08.2012 r.

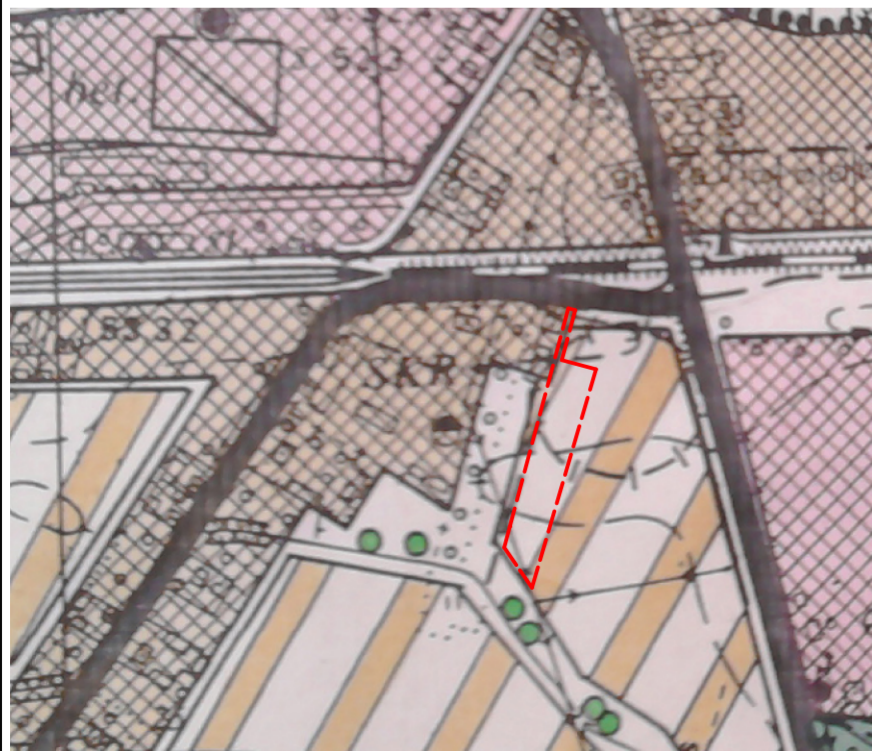
STAROSTA SZAMOTULSKI
POWIATOWY OŚRODEK DOKUMENTACJI
GEODEZYJNEJ I KARTOGRAFICZNEJ
w Szamotulach

W obszarze oznaczonym linią **czarną przerywaną** dokonano aktualizacji treści mapy zasadniczej. Dokumenty z pomiaru uzupełniającego przyjęto do zasobu powiatowego w dniu
i zatwierdzone pod numerem **550-83/2011**

Niniejsza mapa może służyć do celów projektowych.
Projektowane obiekty budowlane wymagające pozwolenia na budowę, podlegają wytyczeniu i inwentaryzacji powykonawczej przez jednostki uprawnione do wykonywania prac geodezyjnych.

Szamotuły, 2012 r.
mgr inż. Paweł Rybak

WYRYS ZE STUDIUM UWARUNKOWAŃ I KIERUNKÓW ZAGOSPODAROWANIA PRZESTRZENNEGO MIASTA OBRZYCKO



--- GRANICA TERENU OBJĘTEGO PLANEM
- TERENY ROZWOJU ZAINWESTOWANIA MIEJSKIEGO O SPRECYZOWANYM PRZEZNACZENIU / MN /

OZNACZENIA GRAFICZNE :

- MN TERENY ZABUDOWY MIESZKANIOWEJ JEDNORODZINNEJ
- KDX TERENY KOMUNIKACJI - PIESZOJEZDNIĄ
- EE TEREN INFRASTRUKTURY TECHNICZNEJ - ELEKTROENERGETYKA
- ▲▲▲— NIEPRZEKRACZALNA LINIA ZABUDOWY
- LINEA ROZGRANICZAJĄCA TEREN O RÓŻNYM PRZEZNACZENIU
- - - - - PROPONOWANE LINIE PODZIAŁU WEWNĘTRZNEGO
- - - - - GRANICA OPRACOWANIA - z uwagi na czytelność rysunku odsunięta o 1 m od obszaru objętego planem

MIEJSCOWY PLAN ZAGOSPODAROWANIA PRZESTRZENNEGO
W MIEJSCOWOŚCI OBRZYCKO
TEREN ZABUDOWY MIESZKANIOWEJ JEDNORODZINNEJ

mgr Krzysztof Gała nr ZOIU - 437

mgr inż. arch. Wiesław Wowie
mgr Maria Adamska

Szamotuły, 2012 r.

Wowie
STUDIO