

UCHWAŁA Nr XXXI/221/2017
RADY GMINY LUBISZYN
z dnia 14 listopada 2017 roku

zmieniająca uchwałę w sprawie przystąpienia do sporządzenia zmiany Studium Uwarunkowań i Kierunków Zagospodarowania Przestrzennego Gminy Lubiszyn

Na podstawie art. 18 ust.2 pkt. 5 ustawy z dnia 8 marca 1990 roku o samorządzie gminnym (tj. Dz. U. z 2017r. poz. 1875) oraz art. 9 ust. 1, ust. 3a, ust. 4 i art. 27 ustawy z dnia 27 marca 2003r. o planowaniu i zagospodarowaniu przestrzennym (tj. Dz. U. z 2017r. poz. 1073) Rada Gminy Lubiszyn uchwala, co następuje:

§1.1. W uchwale Rady Gminy Lubiszyn nr XXIV/167/2017 z dnia 17 lutego 2017r. oraz w uchwale nr XXVI/194/2017 z dnia 18 maja 2017r. w sprawie przystąpienia do sporządzenia zmiany Studium Uwarunkowań i Kierunków Zagospodarowania Przestrzennego Gminy Lubiszyn wprowadza się zmianę w zakresie załącznika nr 1 do uchwały określającego granice obszaru objętego zmianą studium. Zmieniony załącznik jest aktualnym załącznikiem do uchwały pierwotnej.

2. Pozostałe ustalenia uchwały Rady Gminy Lubiszyn nr XXIV/167/2017 z dnia 17 lutego 2017r. oraz nr XXVI/194/2017 z dnia 18 maja 2017r. pozostają bez zmian.



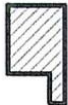



§ 2. Wykonanie uchwały powierza się Wójtowi Gminy.

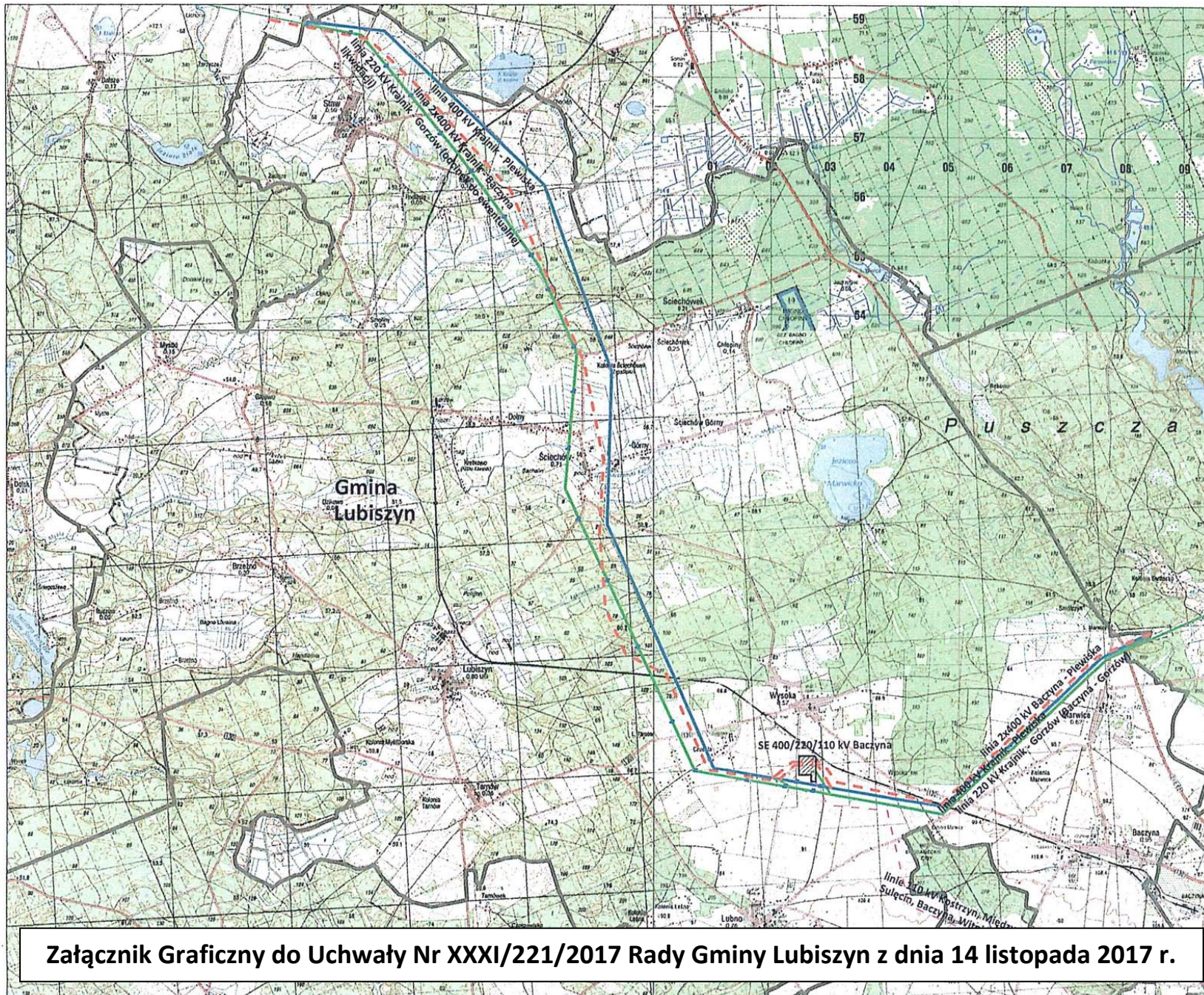
§ 3. Uchwała wchodzi w życie z dniem podjęcia.

Uzasadnienie

Zmiana przebiegu projektowanej linii 400 kV na odcinku między Ściechowem a Wysoką podyktowana jest koniecznością ochrony siedliska bociana czarnego objętego ochroną, co wynika z rozporządzenia Ministra Środowiska z dnia 16 grudnia 2016r. w sprawie ochrony gatunkowej zwierząt (Dz. U. 2016r. poz. 2183). Biorąc powyższe pod uwagę dokonano korekty przebiegu projektowanej linii 400 kV, tak aby ominąć drzewo z gniazdem i przesunąć inwestycję poza granice strefy ochrony.

LEGENDA

-  planowane linie 400 kV wraz z wprowadzeniami
-  planowane linie 110 kV
-  planowana lokalizacja SE Baczyna
-  istniejąca linia 400 kV
-  istniejąca linia 220 kV
-  odcinki do ewentualnego demontażu



Załącznik Graficzny do Uchwały Nr XXXI/221/2017 Rady Gminy Lubiszyn z dnia 14 listopada 2017 r.